

ESCALA DE CORES NORMALIZADA

Classes do Indicador	Cor	RGB
$L_{eq} \leq 55$	ocre	255,217,0
$55 < L_{eq} \leq 60$	laranja	255,179,0
$60 < L_{eq} \leq 65$	vermelho	255,0,0
$65 < L_{eq} \leq 70$	carmin	196,20,37
$L_{eq} > 70$	magenta	255,0,255

LEGENDA

- Limite de Concelho
- Rede Viária Global
- Linha Ferroviária
- Edificado

FONTES SONORAS CARTOGRAFADAS

- TRÁFEGO RODoviÁRIO
- TRÁFEGO FERROviÁRIO
- RUIDO INDUSTRIAL

NORMAS DE CÁLCULO

- Trafego Rodoviário- NMPB Routes 96
- Trafego Ferroviário-SRM II
- Fontes Industriais-ISO-9613

OBSERVAÇÕES

- SOFTWARE DE PREVISÃO ACÚSTICA CADNAA 3.4
- MALHA DE CÁLCULO 10 * 10
- CONDIÇÕES METEOROLÓGICAS
- 50% Favorável Período Diurno
- 75% Favorável Período Entardecer
- 100% Favorável Período Nocturno



Rua das Azenhas, nº 22 Loja B
 2730-270 Barcarena
 Tel: 214264806/07
 Fax: 214264808
 e-mail: sonometria@sonometria.pt
 Web: http://www.sonometria.pt

CLIENTE



CÂMARA MUNICIPAL DO MARCO DO CANAVESES

PROJECTO

MAPA DE RUIDO À COTA DE 4 M

ESPECIALIDADE

ACÚSTICA

TÉCNICO RESPONSÁVEL

ENG. JOÃO PEDRO
 ENG. JOSÉ SILVA
 ENG. VÁSICO GAMA

TÍTULO DO DESENHO

MAPA DE RUIDO DO CONCELHO DO MARCO DO CANAVESES
 INDICADOR LN

ESCALA

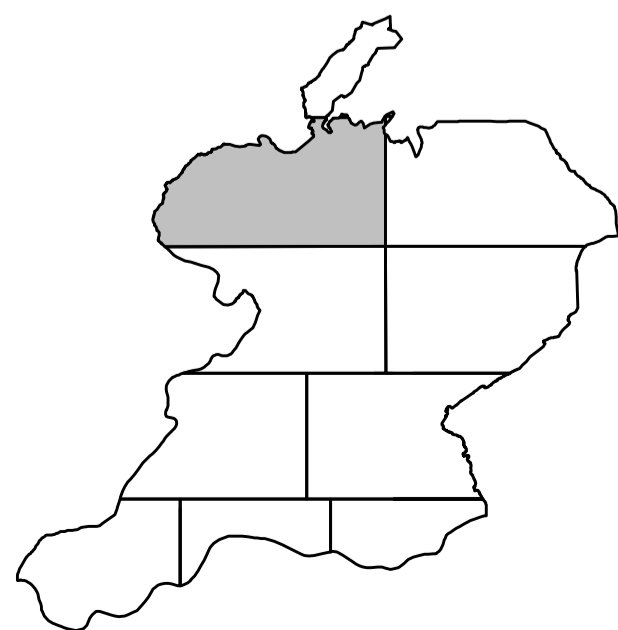
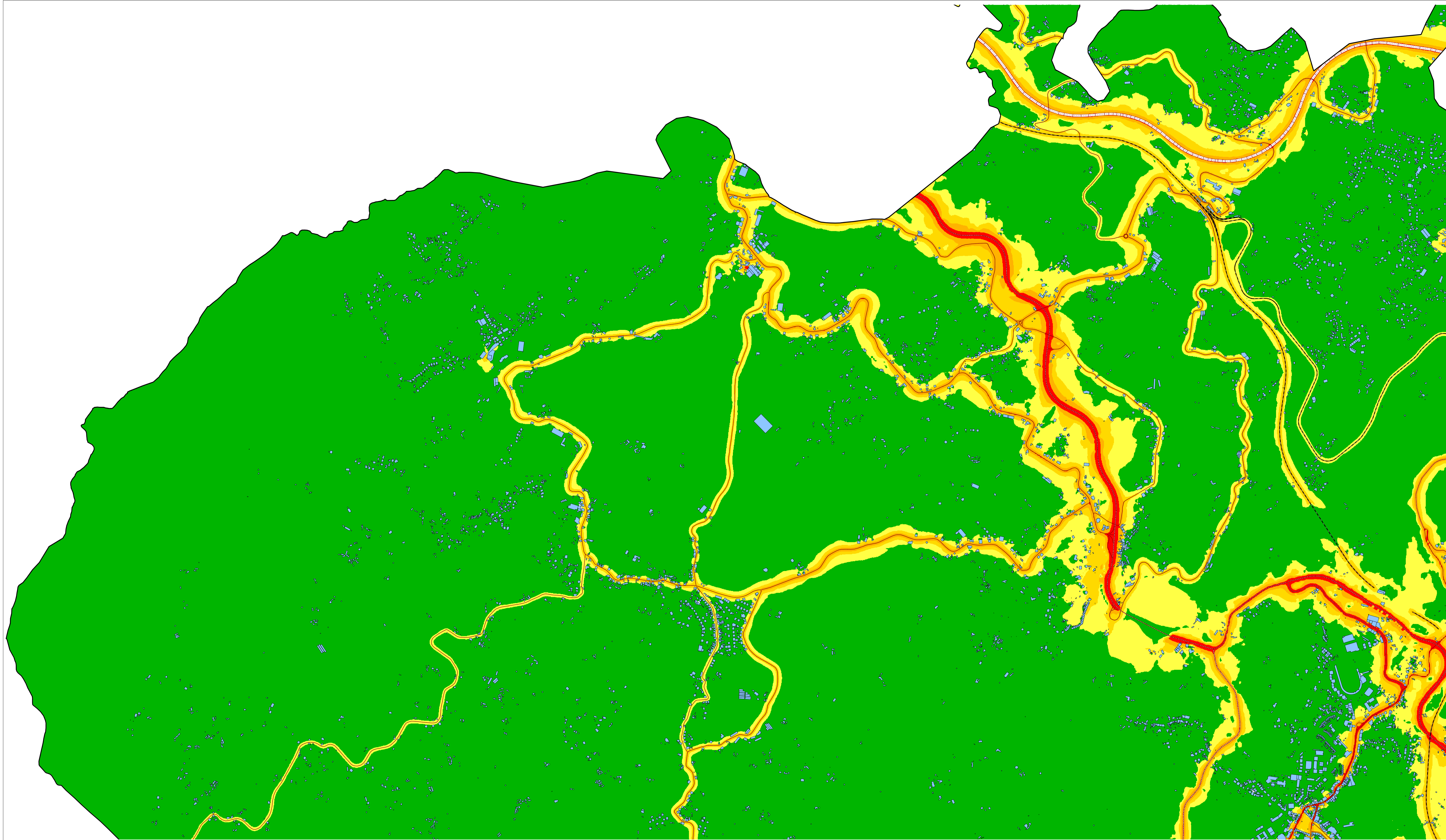
1: 10 000

CARTA

2-A

DATA

07/07/2008



ESCALA DE CORES NORMALIZADA

Classes do Indicador	Cor	RGB
$L_{eq} \leq 55$	ocre	255,217,0
$55 < L_{eq} \leq 60$	laranja	255,179,0
$60 < L_{eq} \leq 65$	vermelho	255,0,0
$65 < L_{eq} \leq 70$	carmin	196,20,37
$L_{eq} > 70$	magenta	255,0,255

LEGENDA

- Limite de Concelho
- Rede Viária Global
- Linha Ferroviária
- Edificado

FONTES SONORAS CARTOGRAFADAS

- TRÁFEGO RODoviÁRIO
- TRÁFEGO FERROviÁRIO
- RUIDO INDUSTRIAL

NORMAS DE CÁLCULO

- Trafego Rodoviário- NMPB Routes 96
- Trafego Ferroviário-SRM II
- Fontes Industriais-ISO-9613

OBSERVAÇÕES

- SOFTWARE DE PREVISÃO ACÚSTICA CADNA 3.4
- MALHA DE CÁLCULO 10 * 10
- CONDIÇÕES METEOROLÓGICAS
- 50% Favorável Período Diurno
- 75% Favorável Período Entardecer
- 100% Favorável Período Nocturno



Rua das Azenhas, nº 22 Loja B
 2730-270 Barcarena
 Tel: 214264806/07
 Fax: 214264808
 e-mail: sonometria@sonometria.pt
 Web: http://www.sonometria.pt

CLIENTE



CÂMARA MUNICIPAL DO MARCO DO CANAVESSES

PROJECTO

MAPA DE RUIDO À COTA DE 4 M

ESPECIALIDADE

ACÚSTICA

TÉCNICO RESPONSÁVEL

ENG. JOÃO PEDRO
 ENG. JOSÉ SILVA
 ENG. VASCO GAMA

TÍTULO DO DESENHO

MAPA DE RUIDO DO CONCELHO DO MARCO DO CANAVESSES
 INDICADOR LN

ESCALA

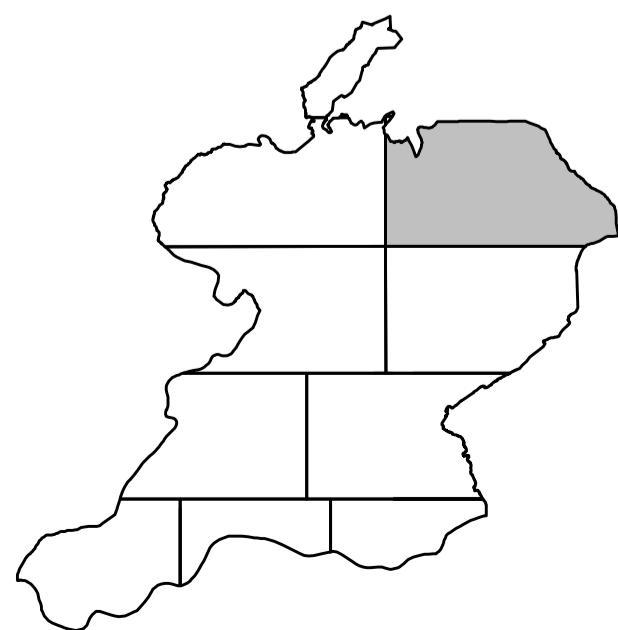
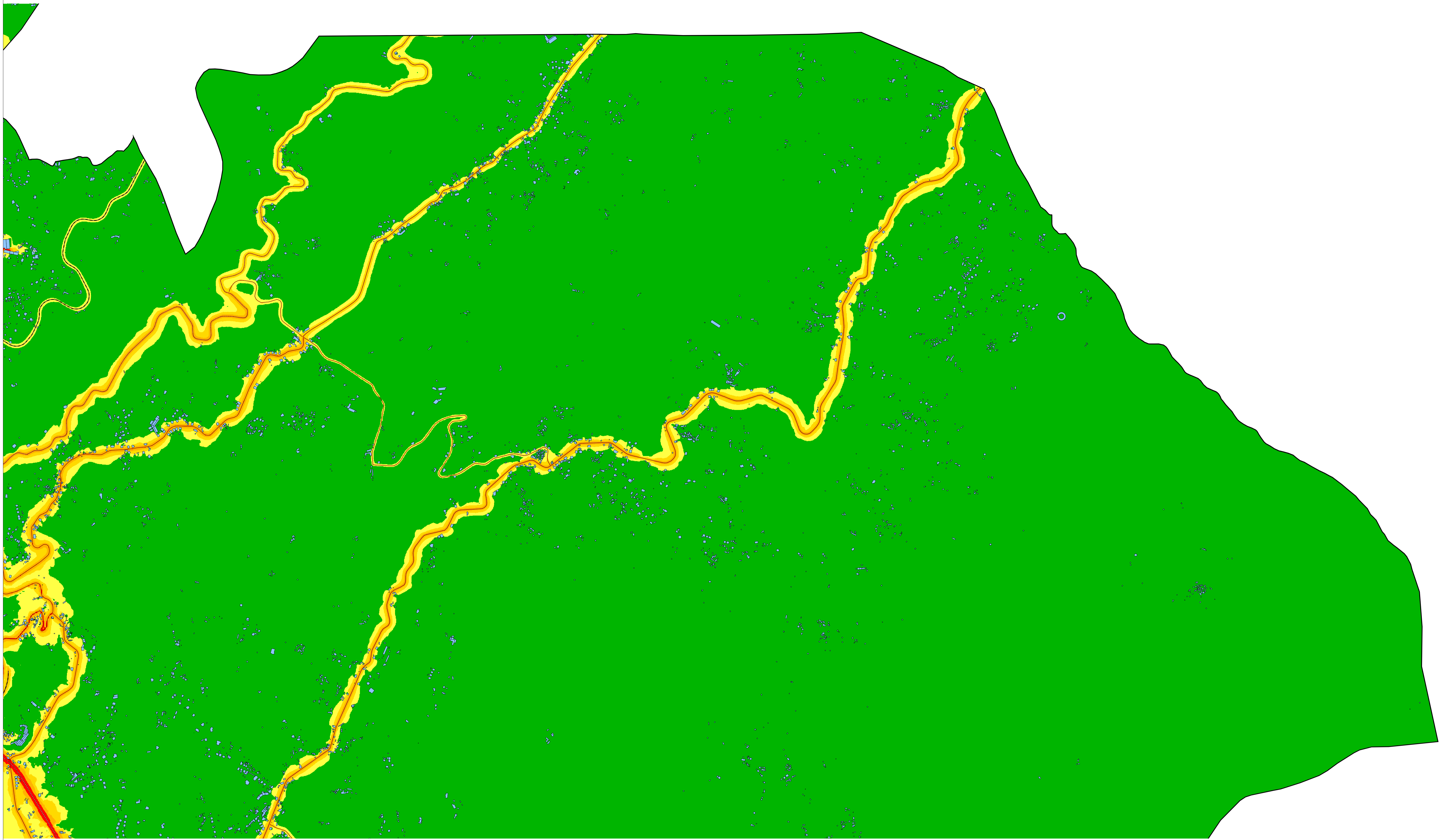
1: 10 000

CARTA

2-B

DATA





07/07/2008



ESCALA DE CORES NORMALIZADA

Classes do Indicador	Cor	RGB
$L_{eq} \leq 55$	ocre	255,217,0
$55 < L_{eq} \leq 60$	laranja	255,179,0
$60 < L_{eq} \leq 65$	vermelho	255,0,0
$65 < L_{eq} \leq 70$	carmin	196,20,37
$L_{eq} > 70$	magenta	255,0,255

LEGENDA

-  Limite de Concelho
-  Rede Viária Global
-  Linha Ferroviária
-  Edificado

FONTES SONORAS CARTOGRAFADAS

- TRÁFEGO RODoviÁRIO
- TRÁFEGO FERROviÁRIO
- RUIDO INDUSTRIAL

NORMAS DE CÁLCULO

- Trafego Rodoviário- NMPB Routes 96
- Trafego Ferroviário-SRM II
- Fontes Industriais-ISO-9613

OBSERVAÇÕES

- SOFTWARE DE PREVISÃO ACÚSTICA CADNAA 3.4
- MALHA DE CÁLCULO 10 * 10
- CONDIÇÕES METEOROLÓGICAS
- 50% Favorável Período Diurno
- 75% Favorável Período Entardecer
- 100% Favorável Período Nocturno



Rua das Azenhas, nº 22 Loja B
 2730-270 Barcarena
 Tel: 214264806/07
 Fax: 214264808
 e-mail: sonometria@sonometria.pt
 Web: http://www.sonometria.pt

CLIENTE



CÂMARA MUNICIPAL DO MARCO DO CANAVESES

PROJECTO

MAPA DE RUIDO À COTA DE 4 M

ESPECIALIDADE

ACÚSTICA

TÉCNICO RESPONSÁVEL

ENG. JOÃO PEDRO
 ENG. JOSÉ SILVA
 ENG. VASCO GAMA

TÍTULO DO DESENHO

MAPA DE RUIDO DO CONCELHO DO MARCO DO CANAVESES
 INDICADOR LN

ESCALA

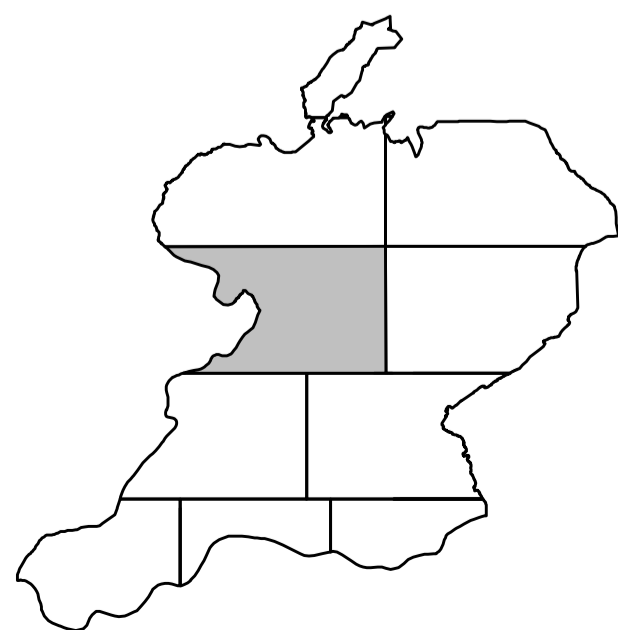
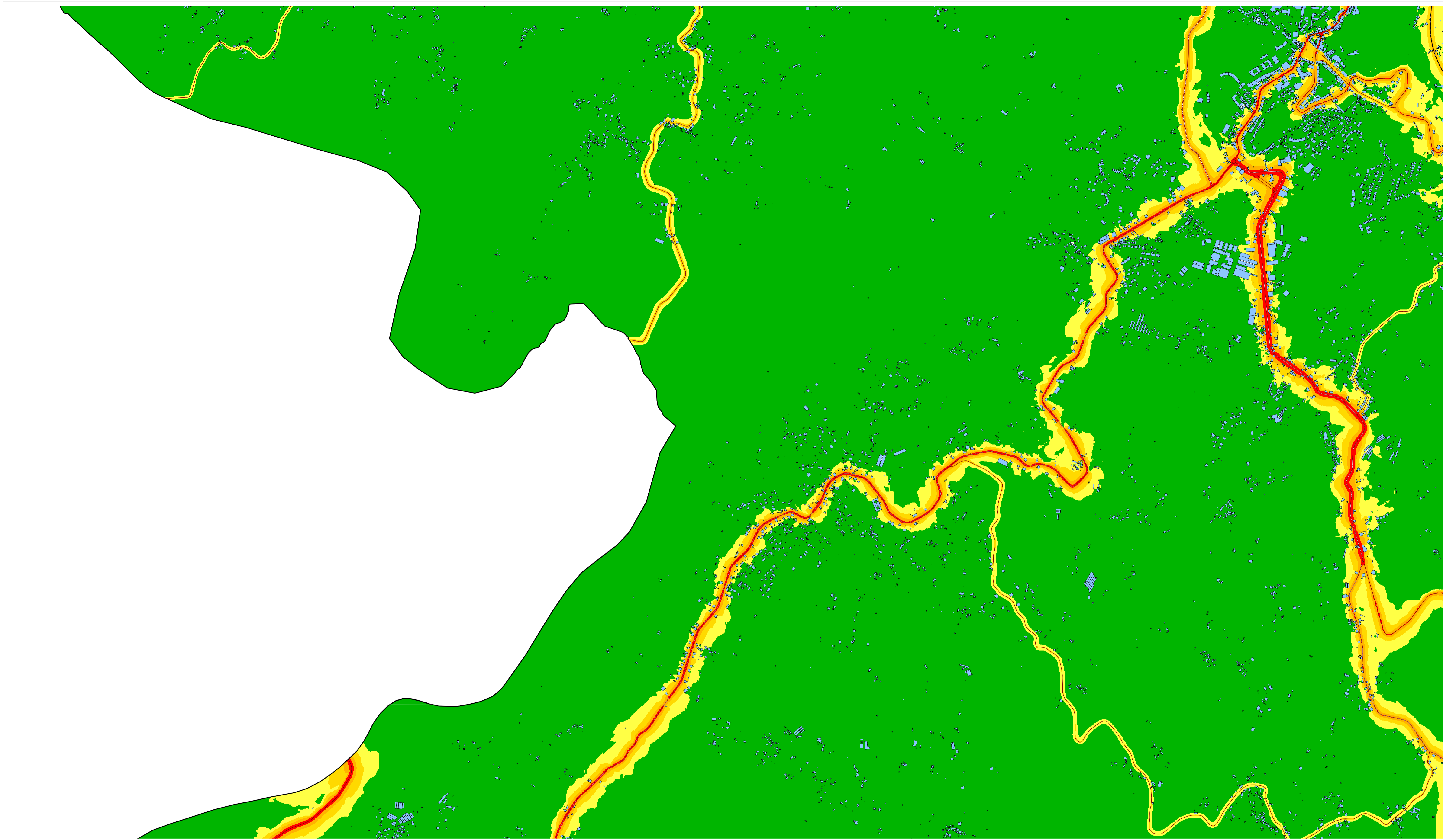
1: 10 000

CARTA

2-C

DATA

07/07/2008



ESCALA DE CORES NORMALIZADA

Classes do Indicador	Cor	RGB
$L_{eq} \leq 55$	ocre	255,217,0
$55 < L_{eq} \leq 60$	laranja	255,179,0
$60 < L_{eq} \leq 65$	vermelho	255,0,0
$65 < L_{eq} \leq 70$	carmin	196,20,37
$L_{eq} > 70$	magenta	255,0,255

LEGENDA

- Limite de Concelho
- Rede Viária Global
- Linha Ferroviária
- Edificado

FONTES SONORAS CARTOGRAFADAS

- TRÁFEGO RODoviÁRIO
- TRÁFEGO FERROviÁRIO
- RUIDO INDUSTRIAL

NORMAS DE CÁLCULO

- Trafego Rodoviário- NMPB Routes 96
- Trafego Ferroviário-SRM II
- Fontes Industriais-ISO-9613

OBSERVAÇÕES

- SOFTWARE DE PREVISÃO ACÚSTICA CADNA 3.4
- MALHA DE CÁLCULO 10 * 10
- CONDIÇÕES METEOROLÓGICAS
- 50% Favorável Período Diurno
- 75% Favorável Período Entardecer
- 100% Favorável Período Nocturno



Rua das Azenhas, nº 22 Loja B
2730-270 Barcarena
Tel: 214264806/07
Fax: 214264808
e-mail: sonometria@sonometria.pt
Web: http://www.sonometria.pt

CLIENTE



CÂMARA MUNICIPAL DO MARCO DO CANAVESES

PROJECTO

MAPA DE RUIDO À COTA DE 4 M

ESPECIALIDADE

ACÚSTICA

TÉCNICO RESPONSÁVEL

ENG. JOÃO PEDRO
ENG. JOSÉ SILVA
ENG. VASCO GAMA

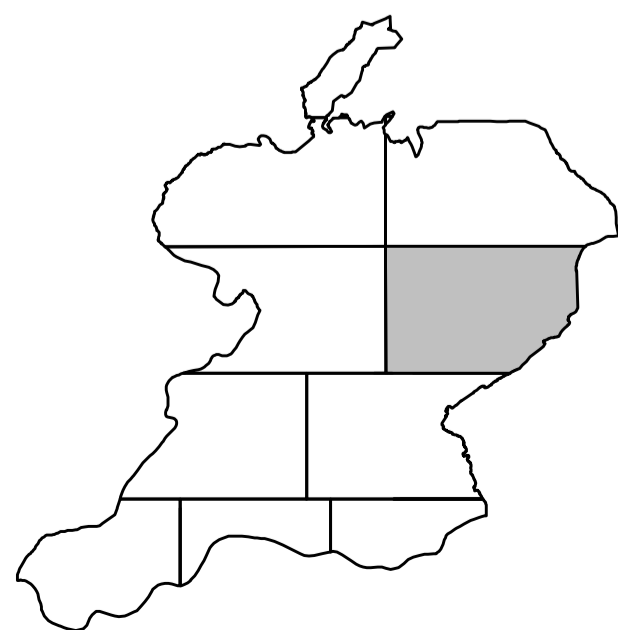
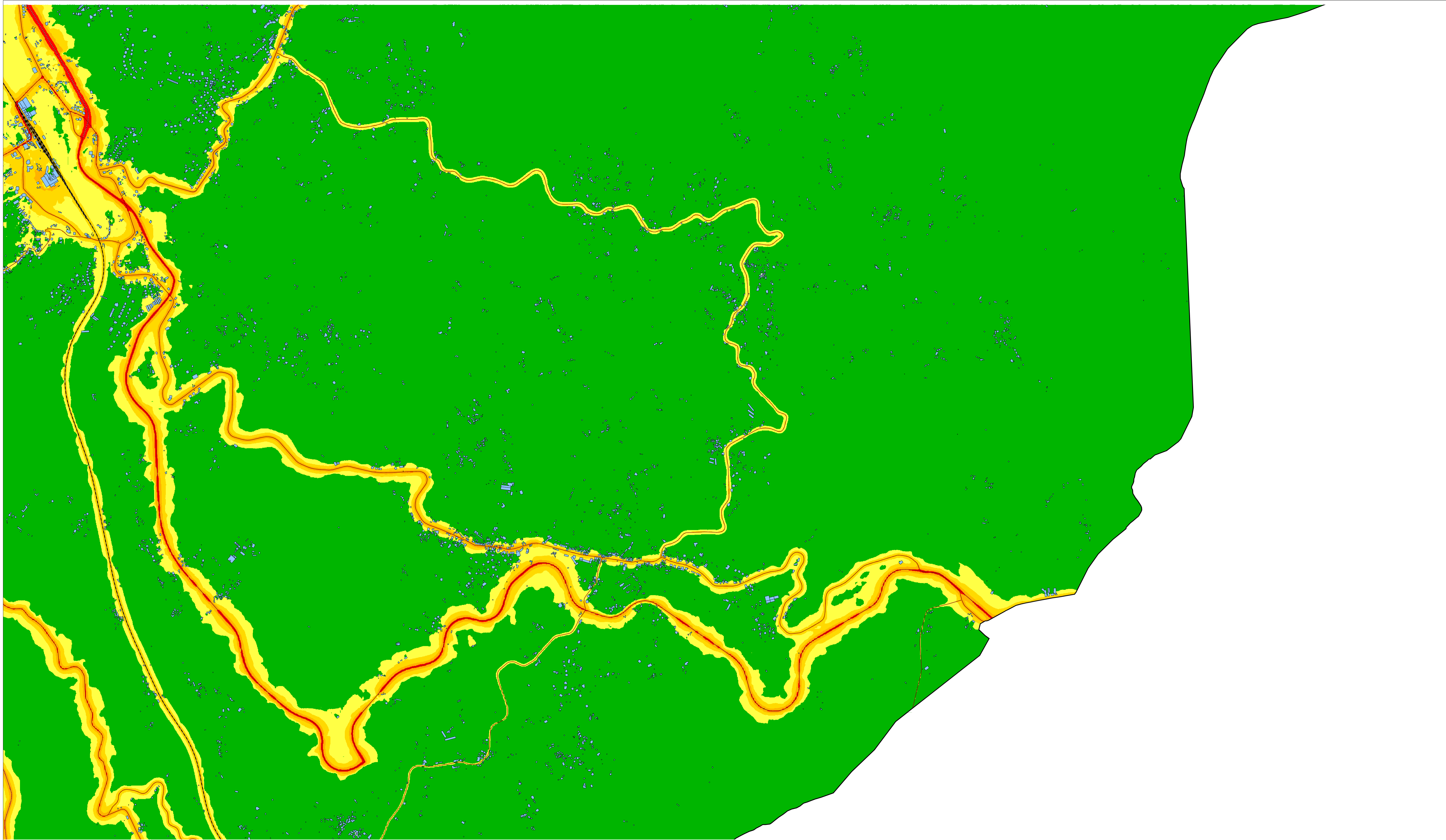
TÍTULO DO DESENHO

MAPA DE RUIDO DO CONCELHO DO MARCO DO CANAVESES
INDICADOR LN

ESCALA
1: 10 000

CARTA
2-D





DATA
07/07/2008



ESCALA DE CORES NORMALIZADA

Classes do Indicador	Cor	RGB
$L_{eq} \leq 55$	ocre	255,217,0
$55 < L_{eq} \leq 60$	laranja	255,179,0
$60 < L_{eq} \leq 65$	vermelho	255,0,0
$65 < L_{eq} \leq 70$	carmin	196,20,37
$L_{eq} > 70$	magenta	255,0,255

LEGENDA

-  Limite de Concelho
-  Rede Viária Global
-  Linha Ferroviária
-  Edificado

FONTES SONORAS CARTOGRAFADAS

- TRÁFEGO RODoviÁRIO
- TRÁFEGO FERROviÁRIO
- RUÍDO INDUSTRIAL

NORMAS DE CÁLCULO

- Trafego Rodoviário- NMPB Routes 96
- Trafego Ferroviário-SRM II
- Fontes Industriais-ISO-9613

OBSERVAÇÕES

- SOFTWARE DE PREVISÃO ACÚSTICA CADNA 3.4
- MALHA DE CÁLCULO 10 * 10
- CONDIÇÕES METEOROLÓGICAS
- 50% Favorável Período Diurno
- 75% Favorável Período Entardecer
- 100% Favorável Período Nocturno



Rua das Azenhas, nº 22 Loja B
2730-270 Barcarena
Tel: 214264806/07
Fax: 214264808
e-mail: sonometria@sonometria.pt
Web: <http://www.sonometria.pt>

CLIENTE



CÂMARA MUNICIPAL
DO MARCO DO CANAVESES

PROJECTO

MAPA DE RUIDO À COTA DE 4 M

ESPECIALIDADE

ACÚSTICA

TÉCNICO RESPONSÁVEL

ENG. JOÃO PEDRO
ENG. JOSÉ SILVA
ENG. VASCO GAMA

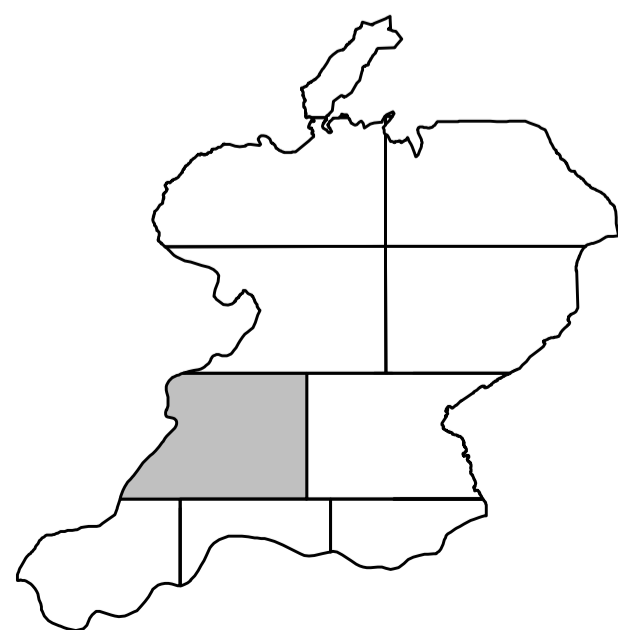
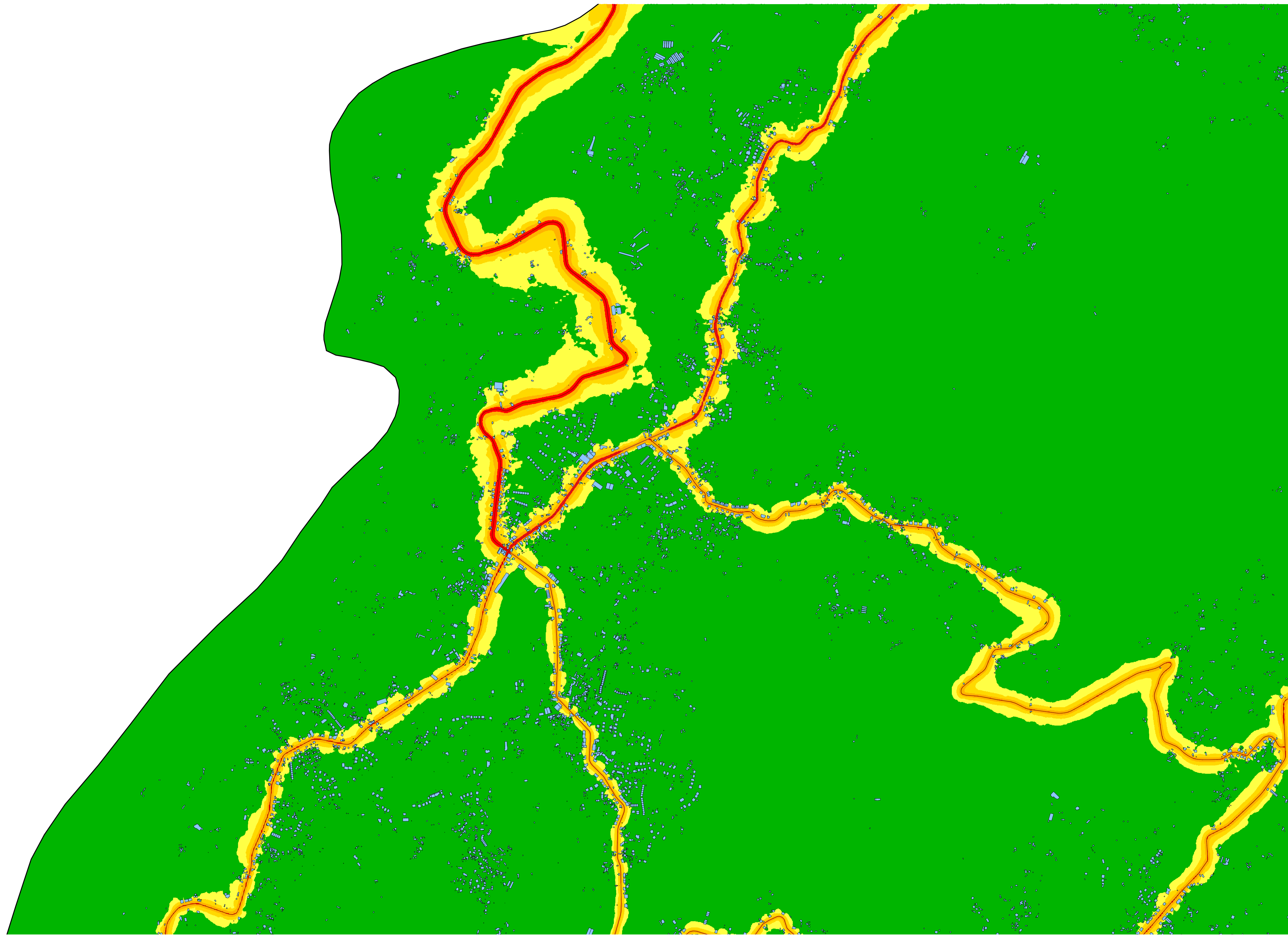
TÍTULO DO DESENHO

MAPA DE RUIDO DO CONCELHO DO MARCO DO CANAVESES
INDICADOR LN

ESCALA
1: 10 000

CARTA
2-E

DATA
07/07/2008



ESCALA DE CORES NORMALIZADA

Classes do Indicador	Cor	RGB
$L_{eq} \leq 55$	ocre	255,217,0
$55 < L_{eq} \leq 60$	laranja	255,179,0
$60 < L_{eq} \leq 65$	vermelho	255,0,0
$65 < L_{eq} \leq 70$	carmin	196,20,37
$L_{eq} > 70$	magenta	255,0,255

LEGENDA

- Limite de Concelho
- Rede Viária Global
- Linha Ferroviária
- Edificado

FONTES SONORAS CARTOGRAFADAS

- TRÁFEGO RODoviÁRIO
- TRÁFEGO FERROviÁRIO
- RUIDO INDUSTRIAL

NORMAS DE CÁLCULO

- Trafego Rodoviário- NMPB Routes 96
- Trafego Ferroviário-SRM II
- Fontes Industriais-ISO-9613

OBSERVAÇÕES

- SOFTWARE DE PREVISÃO ACÚSTICA CADNAA 3.4
- MALHA DE CÁLCULO 10 * 10
- CONDIÇÕES METEOROLÓGICAS
- 50% Favorável Período Diurno
- 75% Favorável Período Entardecer
- 100% Favorável Período Nocturno



Rua das Azenhas, nº 22 Loja B
 2730-270 Barcarena
 Tel: 214264806/07
 Fax: 214264808
 e-mail: sonometria@sonometria.pt
 Web: http://www.sonometria.pt

CLIENTE



CÂMARA MUNICIPAL
 DO MARCO DO CANAVESES

PROJECTO

MAPA DE RUIDO À COTA DE 4 M

ESPECIALIDADE

ACÚSTICA

TÉCNICO RESPONSÁVEL

ENG. JOÃO PEDRO
 ENG. JOSÉ SILVA
 ENG. VASCO GAMA

TÍTULO DO DESENHO

MAPA DE RUIDO DO CONCELHO DO MARCO DO CANAVESES
 INDICADOR LN

ESCALA

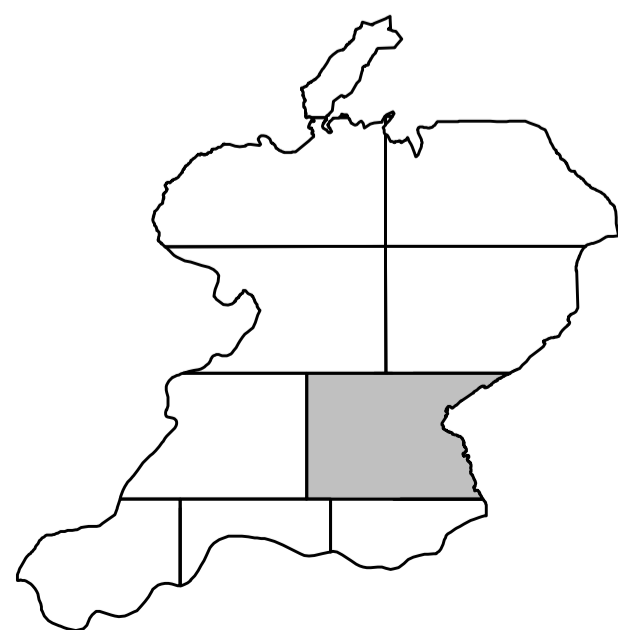
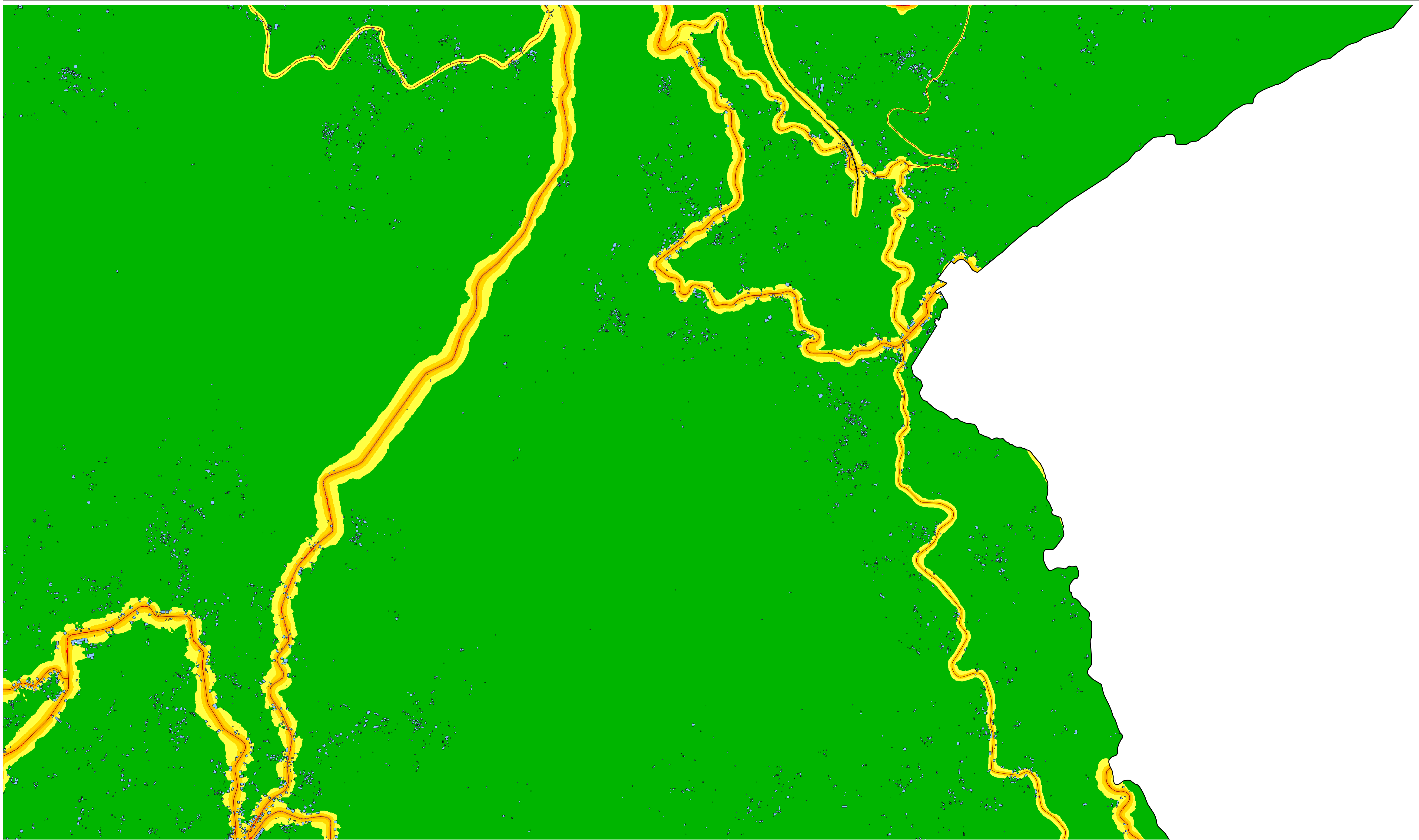
1: 10 000

CARTA

2-F

DATA





07/07/2008



ESCALA DE CORES NORMALIZADA

Classes do Indicador	Cor	RGB
$L_{eq} \leq 55$	ocre	255,217,0
$55 < L_{eq} \leq 60$	laranja	255,179,0
$60 < L_{eq} \leq 65$	vermelho	255,0,0
$65 < L_{eq} \leq 70$	carmin	196,20,37
$L_{eq} > 70$	magenta	255,0,255

LEGENDA

-  Limite de Concelho
-  Rede Viária Global
-  Linha Ferroviária
-  Edificado

FONTES SONORAS CARTOGRAFADAS

- TRÁFEGO RODoviÁRIO
- TRÁFEGO FERROviÁRIO
- RUÍDO INDÚSTRIAL

NORMAS DE CÁLCULO

- Trafego Rodoviário- NMPB Routes 96
- Trafego Ferroviário-SRM II
- Fontes Industriais-ISO-9613

OBSERVAÇÕES

- SOFTWARE DE PREVISÃO ACÚSTICA CADNAA 3.4
- MALHA DE CÁLCULO 10 * 10
- CONDIÇÕES METEOROLÓGICAS
- 50% Favorável Período Diurno
- 75% Favorável Período Entardecer
- 100% Favorável Período Nocturno



Rua das Azenhas, nº 22 Loja B
2730-270 Barcarena
Tel: 214264806/07
Fax: 214264808
e-mail: sonometria@sonometria.pt
Web: http://www.sonometria.pt

CLIENTE



CÂMARA MUNICIPAL
DO MARCO DO CANAVESES

PROJECTO

MAPA DE RUIDO À COTA DE 4 M

ESPECIALIDADE

ACÚSTICA

TÉCNICO RESPONSÁVEL

ENG. JOÃO PEDRO
ENG. JOSÉ SILVA
ENG. VASCO GAMA

TÍTULO DO DESENHO

MAPA DE RUIDO DO CONCELHO DO MARCO DO CANAVESES
INDICADOR LN

ESCALA

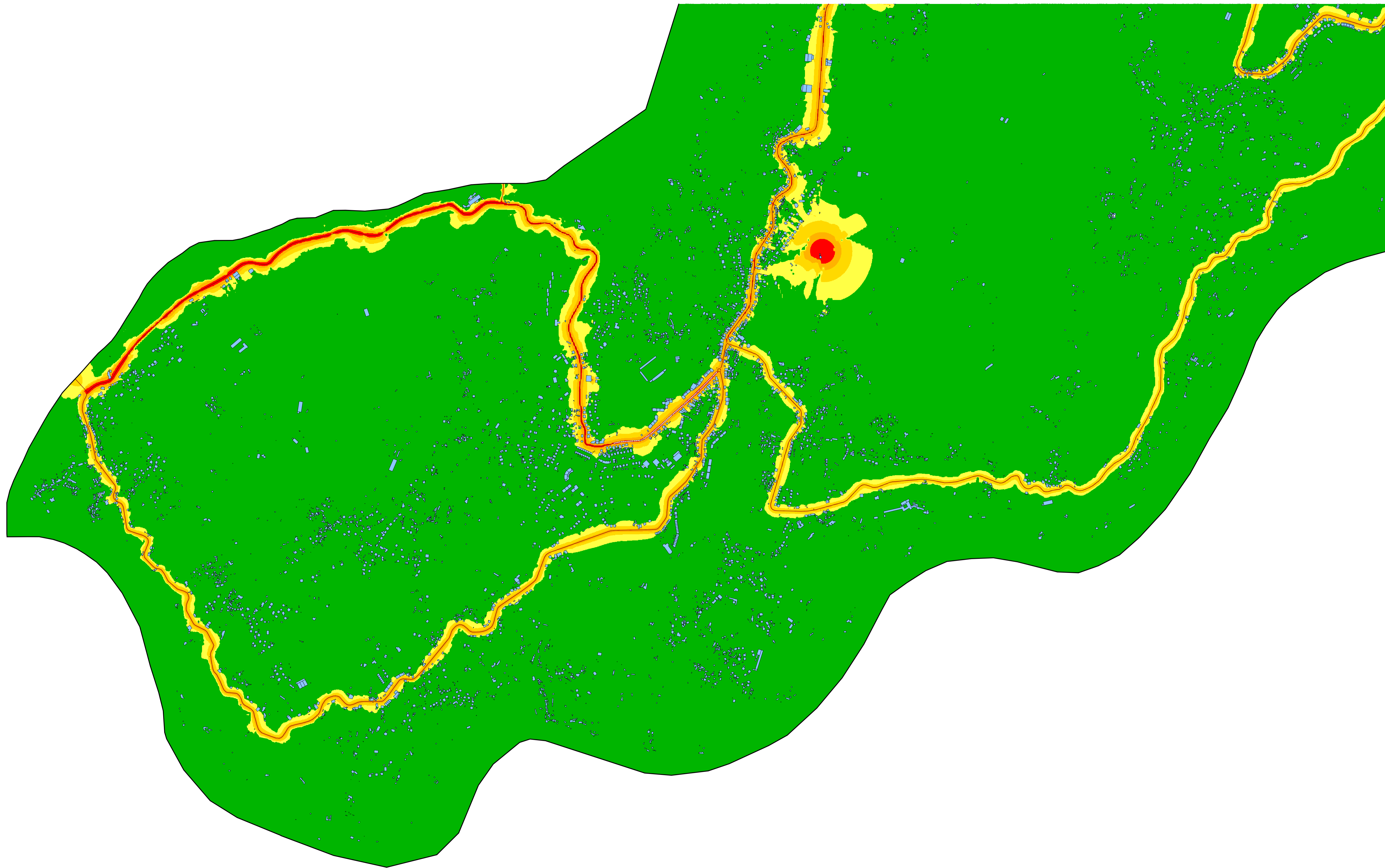
1: 10 000

CARTA

2-G

DATA

07/07/2008



ESCALA DE CORES NORMALIZADA

Classes do Indicador	Cor	RGB
$L_{eq} \leq 55$	ocre	255,217,0
$55 < L_{eq} \leq 60$	laranja	255,179,0
$60 < L_{eq} \leq 65$	vermelho	255,0,0
$65 < L_{eq} \leq 70$	carmin	196,20,37
$L_{eq} > 70$	magenta	255,0,255

LEGENDA

- Limite de Concelho
- Rede Viária Global
- Linha Ferroviária
- Edificado

FONTES SONORAS CARTOGRAFADAS

- TRÁFEGO RODoviÁRIO
- TRÁFEGO FERROviÁRIO
- RUIDO INDUSTRIAL

NORMAS DE CÁLCULO

- Trafego Rodoviário- NMPB Routes 96
- Trafego Ferroviário-SRM II
- Fontes Industriais-ISO-9613

OBSERVAÇÕES

- SOFTWARE DE PREVISÃO ACÚSTICA CADNAA 3.4
- MALHA DE CÁLCULO 10 * 10
- CONDIÇÕES METEOROLÓGICAS
- 50% Favorável Período Diurno
- 75% Favorável Período Entardecer
- 100% Favorável Período Nocturno



Rua das Azenhas, nº 22 Loja B
 2730-270 Barcarena
 Tel: 214264806/07
 Fax: 214264808
 e-mail: sonometria@sonometria.pt
 Web: http://www.sonometria.pt

CLIENTE



CÂMARA MUNICIPAL DO MARCO DO CANAVESES

PROJECTO

MAPA DE RUIDO À COTA DE 4 M

ESPECIALIDADE

ACÚSTICA

TÉCNICO RESPONSÁVEL

ENG. JOÃO PEDRO
 ENG. JOSÉ SILVA
 ENG. VASCO GAMA

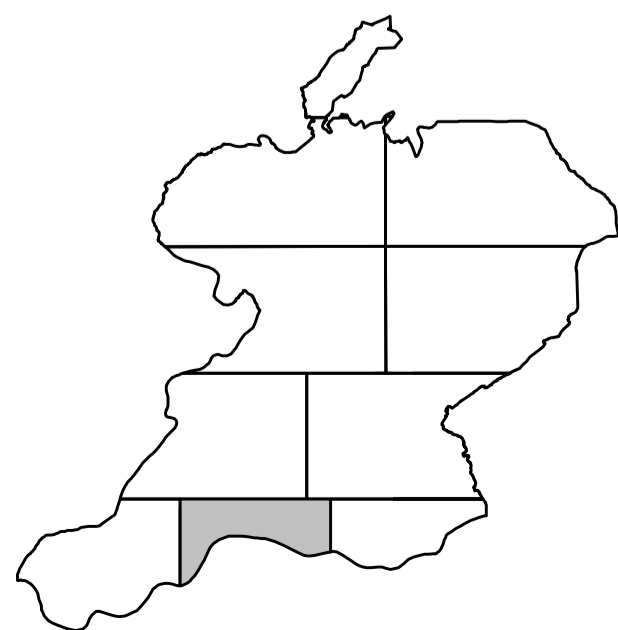
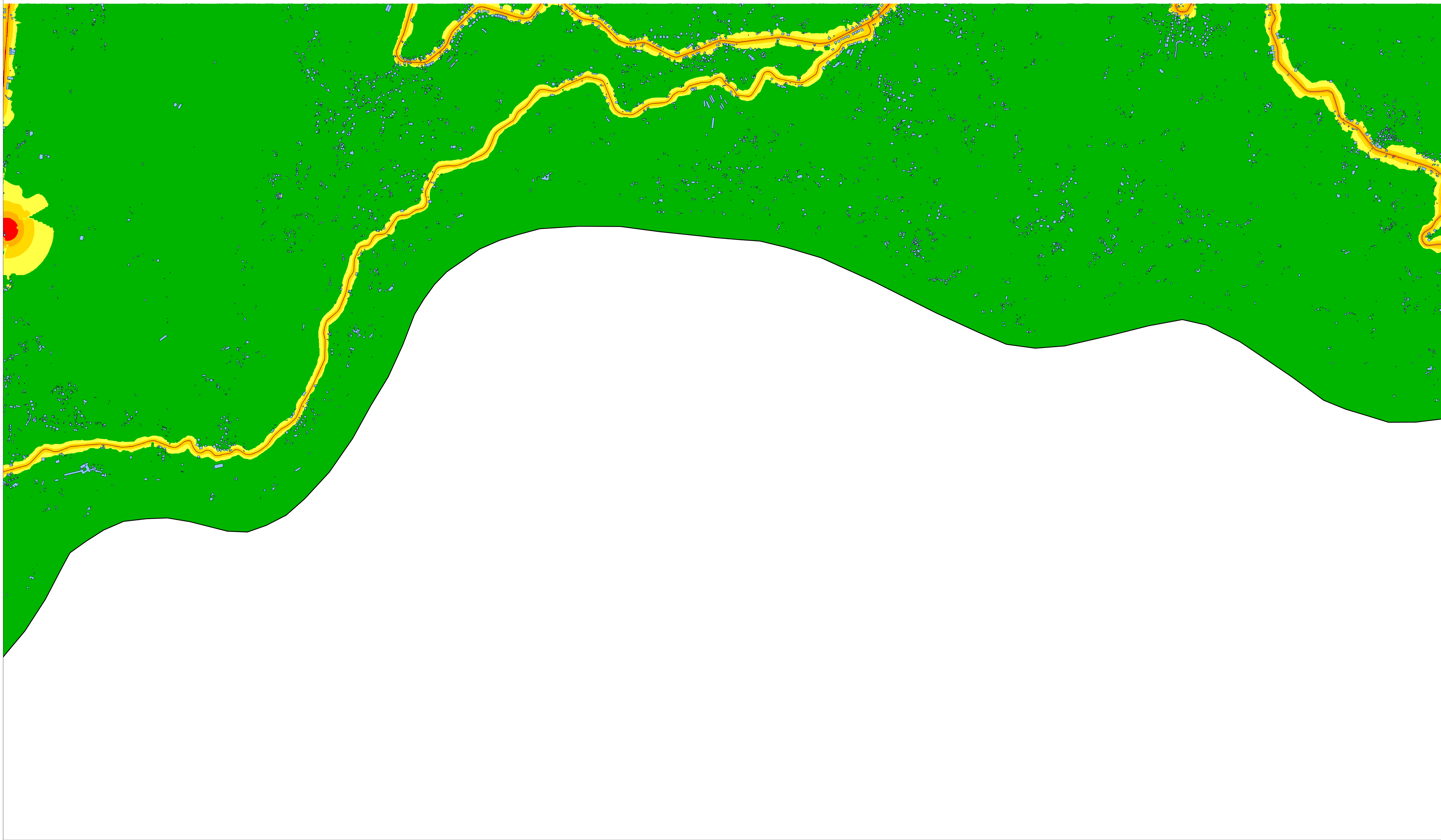
TÍTULO DO DESENHO

MAPA DE RUIDO DO CONCELHO DO MARCO DO CANAVESES
 INDICADOR LN

ESCALA
 1: 10 000

CARTA
 2-H





DATA
 07/07/2008



ESCALA DE CORES NORMALIZADA

Classes do Indicador	Cor	RGB
$L_{eq} \leq 55$	ocre	255,217,0
$55 < L_{eq} \leq 60$	laranja	255,179,0
$60 < L_{eq} \leq 65$	vermelho	255,0,0
$65 < L_{eq} \leq 70$	carmin	196,20,37
$L_{eq} > 70$	magenta	255,0,255

LEGENDA

-  Limite de Concelho
-  Rede Viária Global
-  Linha Ferroviária
-  Edificado

FONTES SONORAS CARTOGRAFADAS

- TRÁFEGO RODoviÁRIO
- TRÁFEGO FERROviÁRIO
- RUÍDO INDUSTRIAL

NORMAS DE CÁLCULO

- Trafego Rodoviário- NMPB Routes 96
- Trafego Ferroviário-SRM II
- Fontes Industriais-ISO-9613

OBSERVAÇÕES

- SOFTWARE DE PREVISÃO ACÚSTICA CADNAA 3.4
- MALHA DE CÁLCULO 10 * 10
- CONDIÇÕES METEOROLÓGICAS
- 50% Favorável Período Diurno
- 75% Favorável Período Entardecer
- 100% Favorável Período Noturno



Rua das Azenhas, nº 22 Loja B
 2730-270 Barcarena
 Tel: 214264806/07
 Fax: 214264808
 e-mail: sonometria@sonometria.pt
 Web: http://www.sonometria.pt

CLIENTE



CÂMARA MUNICIPAL DO MARCO DO CANAVESES

PROJECTO

MAPA DE RUÍDO À COTA DE 4 M

ESPECIALIDADE

ACÚSTICA

TÉCNICO RESPONSÁVEL

ENG. JOÃO PEDRO
 ENG. JOSÉ SILVA
 ENG. VASCO GAMA

TÍTULO DO DESENHO

MAPA DE RUÍDO DO CONCELHO DO MARCO DO CANAVESES
 INDICADOR LN

ESCALA

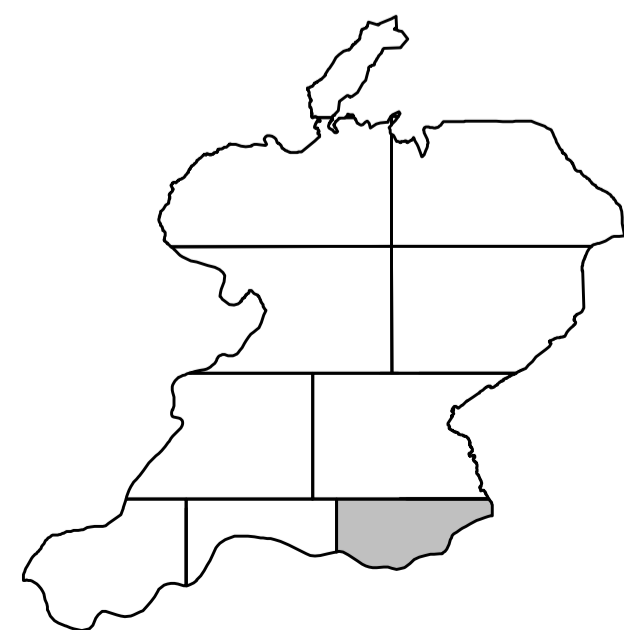
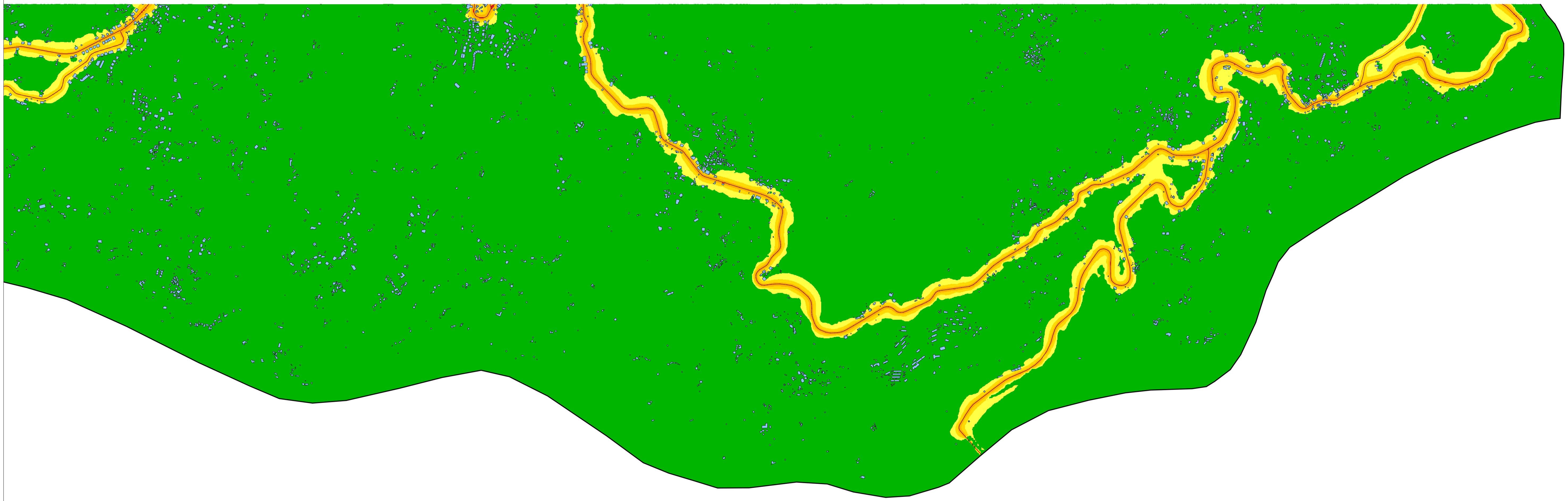
1: 10 000

CARTA

2-I

DATA





07/07/2008



ESCALA DE CORES NORMALIZADA

Classes do Indicador	Cor	RGB
$L_{eq} \leq 55$	ocre	255,217,0
$55 < L_{eq} \leq 60$	laranja	255,179,0
$60 < L_{eq} \leq 65$	vermelho	255,0,0
$65 < L_{eq} \leq 70$	carmin	196,20,37
$L_{eq} > 70$	magenta	255,0,255

LEGENDA

-  Limite de Concelho
-  Rede Viária Global
-  Linha Ferroviária
-  Edificado

FONTES SONORAS CARTOGRAFADAS

- TRÁFEGO RODOVIÁRIO
- TRÁFEGO FERROVIÁRIO
- RUIDO INDUSTRIAL

NORMAS DE CÁLCULO

- Trafego Rodoviário- NMPB Routes 96
- Trafego Ferroviário-SRM II
- Fontes Industriais-ISO-9613

OBSERVAÇÕES

- SOFTWARE DE PREVISÃO ACÚSTICA CADNA 3.4
- MALHA DE CÁLCULO 10 * 10
- CONDIÇÕES METEOROLÓGICAS
- 50% Favorável Período Diurno
- 75% Favorável Período Entardecer
- 100% Favorável Período Nocturno



Rua das Azenhas, nº 22 Loja B
 2730-270 Barcarena
 Tel: 214264806/07
 Fax: 214264808
 e-mail: sonometria@sonometria.pt
 Web: http://www.sonometria.pt

CLIENTE



**CÂMARA MUNICIPAL
 DO MARCO DO CANAVESES**

PROJECTO

MAPA DE RUIDO À COTA DE 4 M

ESPECIALIDADE

ACÚSTICA

TÉCNICO RESPONSÁVEL

ENG. JOÃO PEDRO
 ENG. JOSÉ SILVA
 ENG. VASCO GAMA

TÍTULO DO DESENHO

MAPA DE RUIDO DO CONCELHO DO MARCO DO CANAVESES
 INDICADOR LN

ESCALA

1: 10 000

CARTA

2-J

DATA

07/07/2008