

apa

agência portuguesa
do ambiente



SC2 – Auditorias Ambientais

Plenário da CT 150 2023-01-10

Cristina Marcelo Correia

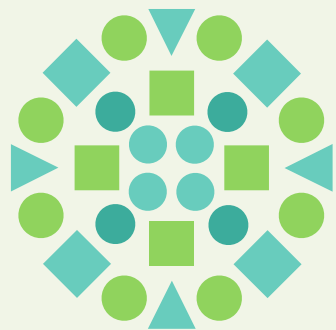
Presidente da SC2 – Auditorias Ambientais

cmcorreia@profico.pt



**REPÚBLICA
PORTUGUESA**

AMBIENTE E
AÇÃO CLIMÁTICA



apa

agência portuguesa
do ambiente



SC2 – Auditorias Ambientais



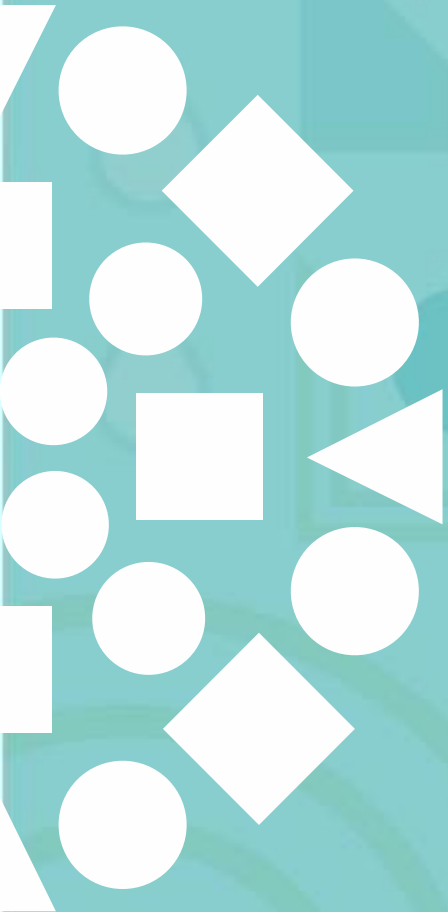


ÍNDICE DA APRESENTAÇÃO

1. Designação e Âmbito da SC2
2. Composição e Competências da SC2
3. Normas publicadas da SC2
4. Norma ISO 14015:2022
5. Principais desafios futuros da SC2



1. DESIGNAÇÃO E ÂMBITO DA SC2



1. DESIGNAÇÃO E ÂMBITO DA SC2

Designação da SC2

CT150: Auditorias ambientais

TC207: Environmental auditing and related environmental investigations

Proposta em votação: Standardization in the field of environmental management ~~conformity~~ auditing and assessment



1. DESIGNAÇÃO E ÂMBITO DA SC2

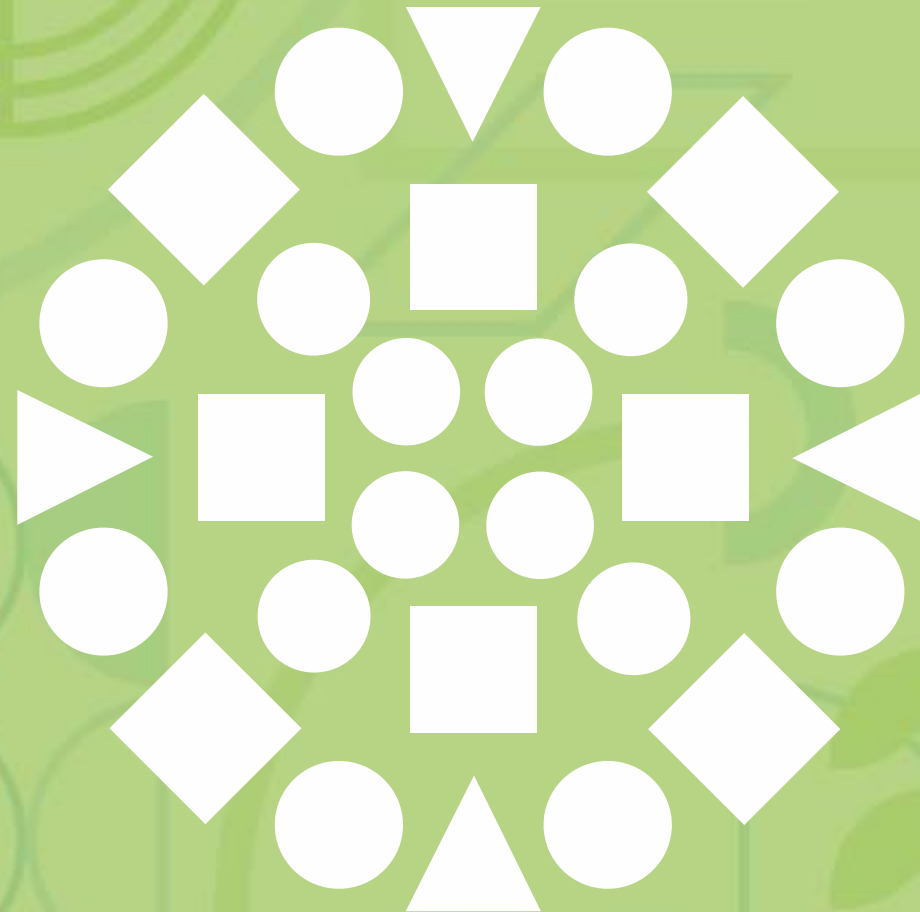
Âmbito da SC2

TC207: Standardization in the field of environmental auditing and related environmental investigations

Proposta em votação: Standardization in the field of environmental management ~~conformity~~ auditing and assessment including related social and economical aspects, in support of sustainable development



2. COMPOSIÇÃO E COMPETÊNCIAS DA SC2



2. COMPOSIÇÃO E COMPETÊNCIAS DA SC2

Composição da SC2 da CT150: 16 vogais

- 9 consultores/empresas consultoras
- 2 entidades certificadoras
- 2 associações profissionais/técnicas
- 1 entidade pública
- 1 empresa industrial
- 1 universidade



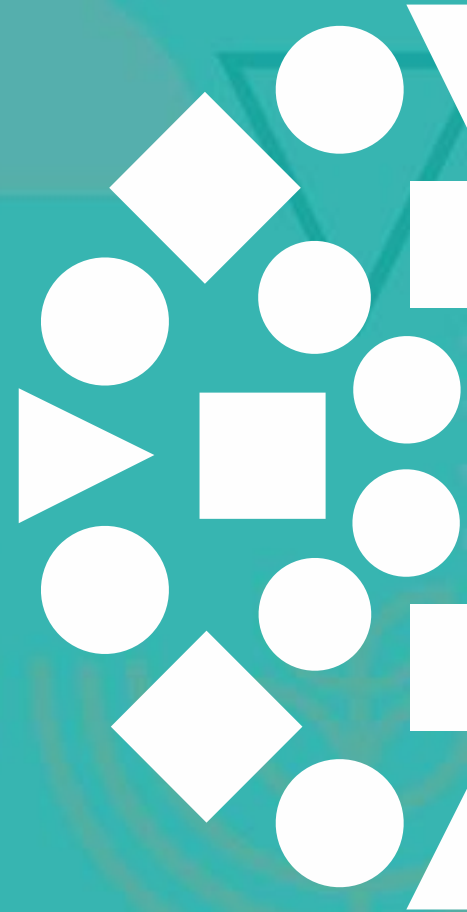
2. COMPOSIÇÃO E COMPETÊNCIAS DA SC2

Principais Competências da SC2 da CT150:

- Acompanhar os trabalhos a nível internacional da SC2 da TC207, com elaboração de comentários, sugestões e votações
- Apoiar e colaborar na interpretação de termos técnicos e na tradução técnica de normas internacionais da SC2 para português
- Elaborar pareceres e documentos técnicos de apoio no âmbito da SC2



3. NORMAS PUBLICADAS DA SC2



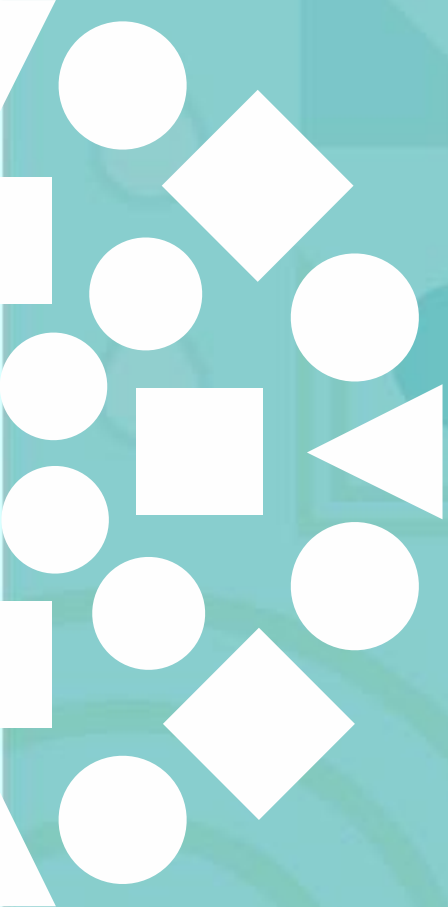
3. NORMAS PUBLICADAS DA SC2

TC207

- ISO 14015:2022 Environmental management – Guidelines for environmental due diligence assessment (**junho 2022**)
(~~ISO 14015:2001 Environmental management — Environmental assessment of sites and organizations (EASO)~~)
- ISO 14016:2020 Environmental management – Guidelines on the assurance of environmental reports
- ISO 14017:2022 Environmental management – Requirements with guidance for verification and validation of water statements (**junho 2022**)



4. NORMA ISO 14015:2022



4. NORMA ISO 14015:2022

ISO 14015:2022 Environmental management – Guidelines for environmental due diligence assessment

1 Scope

This document gives guidance on how to conduct an environmental due diligence (EDD) assessment through a systematic process of identifying environmental aspects, issues and conditions as well as determining, if appropriate, their business consequences.



A teal-colored icon of three vertical bars, symbolizing data or measurement.



4. NORMA ISO 14015:2022

ISO 14015:2022 Environmental management – Guidelines for environmental due diligence assessment

3 Terms and definitions

3.8

due diligence

comprehensive, proactive process to identify the actual and potential *consequences* ([3.7](#)) of an *organization's* ([3.16](#)) decisions and activities



4. NORMA ISO 14015:2022

Contents

Foreword

Introduction

1 Scope

2 Normative References

3 Terms and definitions

4 Principles

4.1 General

4.2 Principles of assessment

4.3 Principles for assessor

5 Planning and conducting the assessment

5.1 General

5.2 Roles and responsibilities

5.3 Planning the assessment

5.4 Information gathering, verification and validation

5.5 Evaluation

6 Reporting

6.1 Report content

6.2 Report distribution

7 Competence and evaluation of assessors

7.1 General considerations

7.2 Determination and application of competence

7.3 Evaluation of competence

Annex A (informative) Examples of assessment topics, documentation and sources

Annex B (informative) Observation of the physical attributes and conditions

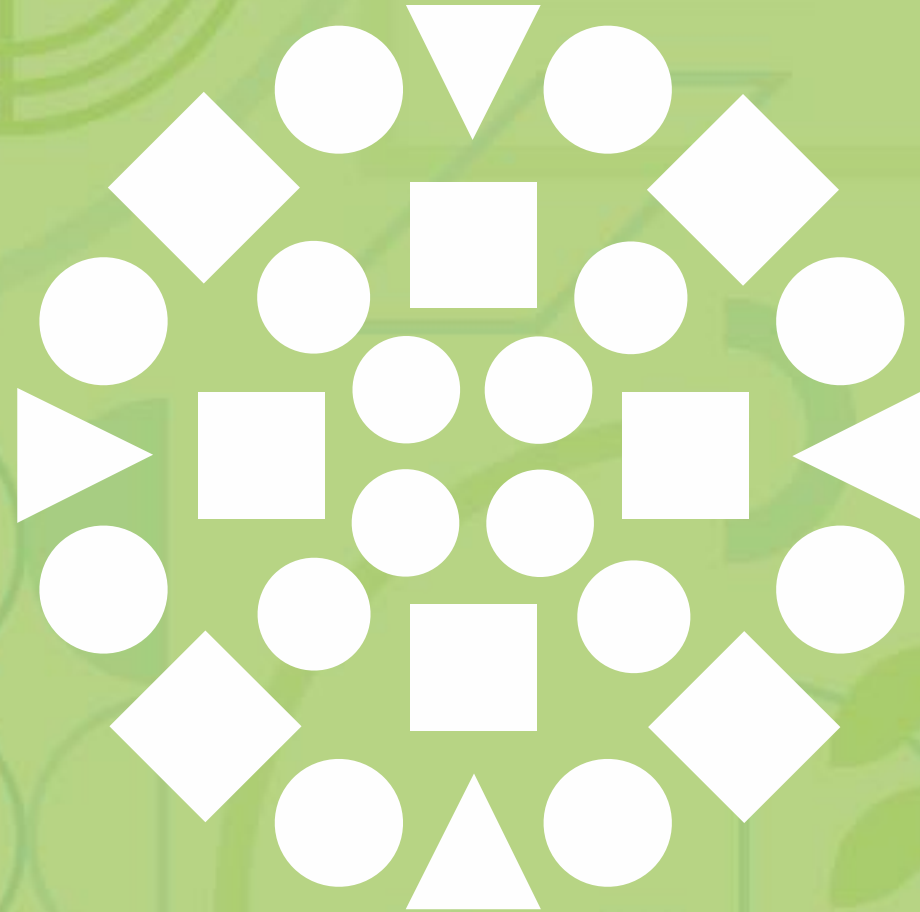
Annex C (informative) Individuals and entities for interview

Annex D (informative) Sample table of contents for EDD assessment report

Bibliography



5. PRINCIPAIS DESAFIOS FUTUROS DA SC2



5. PRINCIPAIS DESAFIOS FUTUROS DA SC2

CT150

- Alteração da designação da SC2
- Adaptação do âmbito específico da SC2
- *ISO 14015:2022 Environmental management – Guidelines for environmental due diligence assessment:*
 - Análise e decisão acerca da adaptação e aplicação em Portugal, interpretação de termos técnicos, tradução técnica, orientações e divulgação da Norma



A teal-colored icon consisting of three vertical wavy lines, representing water or environmental elements.



5. PRINCIPAIS DESAFIOS FUTUROS DA SC2

CT150

- *ISO 14017:2022 Environmental management – Requirements with guidance for verification and validation of water statements:*
 - Análise e decisão acerca da adaptação e aplicação em Portugal, interpretação de termos técnicos, tradução técnica, orientações e divulgação da Norma



5. PRINCIPAIS DESAFIOS FUTUROS DA SC2

CT150

- *ISO/NP 14019-1 Validation and verification of sustainability information – Part 1: General principles and requirements*
 - Proposta de projeto em votação até 2023-03-01
- *ISO/NP 14019-2 Validation and verification of sustainability information – Part 2: Verification process*
 - Proposta de projeto em votação até 2023-03-01

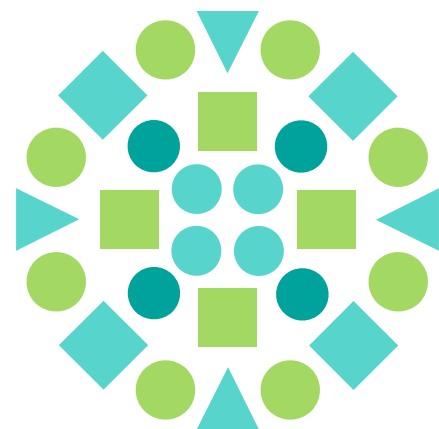
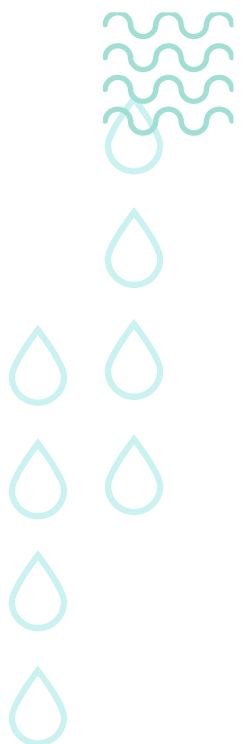


5. PRINCIPAIS DESAFIOS FUTUROS DA SC2

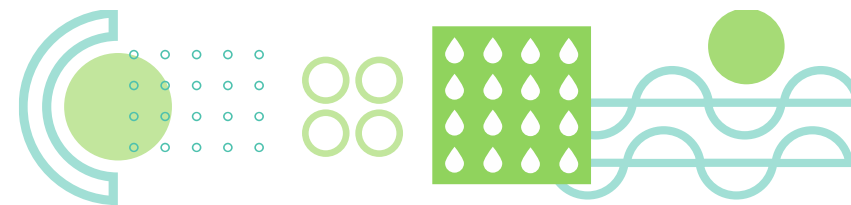
CT150

- Acompanhamento da elaboração a nível internacional de outras Normas em articulação com outras SC (TC207 – SC7):
 - *ISO/DIS 14066 Competence requirements for teams (including technical experts), and independent reviewers involved in the validation and verification of environmental information*





apa
agência portuguesa
do ambiente



Cristina Marcelo Correia

cmcorreia@profico.pt

PROFICO
AMBIENTE

apambiente.pt