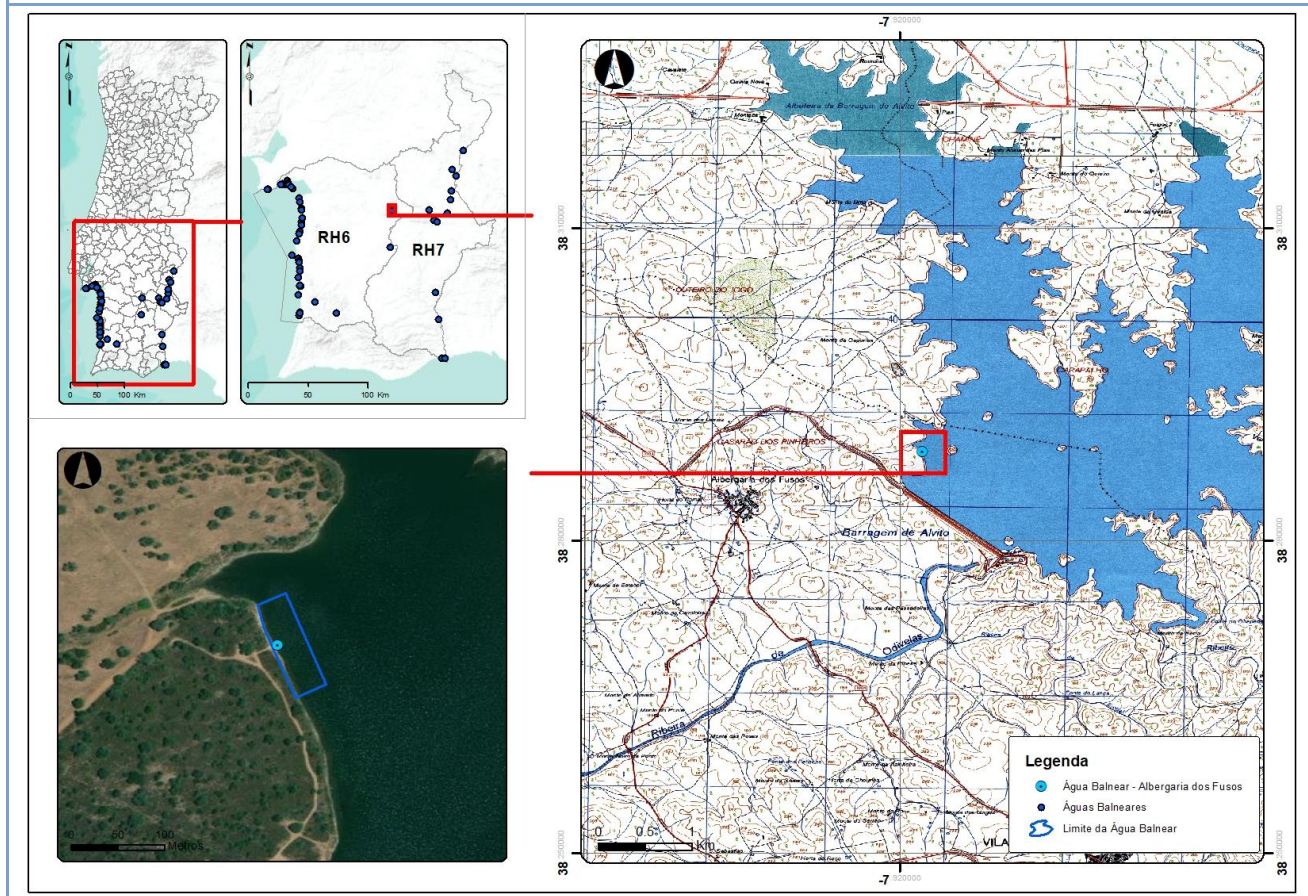


PERFIL DE ÁGUA BALNEAR

<b>NOME</b>	<b>ALBERGARIA DOS FUSOS</b>
<b>CÓDIGO DE IDENTIFICAÇÃO</b>	PTCP7X
<b>NOME DA MASSA DE ÁGUA INTERIOR</b>	Albufeira Alvito

LOCALIZAÇÃO DA ÁGUA BALNEAR E DO PONTO DE MONITORIZAÇÃO			
<b>PAÍS</b>	Portugal	<b>DISTRITO</b>	Beja
		<b>CONCELHO</b>	Cuba
		<b>FREGUESIA</b>	Vila Ruiva
<b>REGIÃO HIDROGRÁFICA</b>		<b>NOME</b>	SADO E MIRA
		<b>CÓDIGO</b>	PTRH6
<b>BACIA HIDROGRÁFICA</b>	Rio Sado		
<b>MASSA DE ÁGUA ONDE A ÁGUA BALNEAR SE INSERE</b>		<b>NOME</b>	Albufeira Alvito
		<b>CÓDIGO</b>	PT06SAD1273
<b>MASSA (S) DE ÁGUA ADJACENTE (S)</b>	Não se aplica		
<b>PONTO DE MONITORIZAÇÃO</b>	LOCAL	LONGITUDE: -7,918023	
	Frete à passadeira principal	LATITUDE: 38,288461	
		SISTEMA DE COORDENADAS Datum ETRS89	



CARACTERÍSTICAS DA ÁGUA BALNEAR	
<b>CATEGORIA/TIPO</b>	Interior/Fortemente Modificada
<b>CARACTERÍSTICAS PRINCIPAIS (FÍSICAS, GEOGRÁFICAS E HIDROLÓGICAS)</b>	A água balnear Albergaria dos Fusos localiza-se no concelho de Cuba, na proximidade da sede de concelho e situa-se na albufeira de Alvito, que está abrangida pelo Plano de Ordenamento das Albufeiras de Alvito, conforme Resolução do Conselho de Ministros n.º 151/98, de 26 de dezembro, revisto pela revistos pela Resolução do Conselho de Ministros n.º 106/2005 de 28 de junho. A água balnear não se encontra sujeita a influência direta de núcleos urbanos, sendo a sua envolvente do tipo agroflorestal.
	<b>ARRIBAS EM RISCO:</b> Não Aplicável
	<b>REGIME DE MARÉS:</b> Não Aplicável
	<b>EXTENSÃO DA FRENTE DE PRAIA (m):</b> 80 m
	<b>PRECIPITAÇÃO MÉDIA DURANTE A ÉPOCA BALNEAR (mm):</b> 14
	<b>TEMPERATURA DO AR DURANTE A ÉPOCA BALNEAR (°C):</b> 22,7
	<b>DIRECÇÃO PREDOMINANTE DO VENTO DURANTE A ÉPOCA BALNEAR:</b> E/SE
<b>N.º HORAS DIÁRIAS DE SOL DURANTE A ÉPOCA BALNEAR:</b> 10,5	
<b>ZONA ENVOLVENTE DA PRAIA</b>	Praia em ambiente rural.
<b>UTILIZAÇÃO MÉDIA DIÁRIA (N.º BANHISTAS)</b>	600

MONITORIZAÇÃO/AVALIAÇÃO DA QUALIDADE/CLASSIFICAÇÃO DAS ÁGUAS BALNEARES					
ÉPOCA BALNEAR	DURAÇÃO	FREQUÊNCIA DE AMOSTRAGEM		N.º DE AMOSTRAS PREVISTAS	
2023	10/junho a 1/outubro	1/1s		5	
<b>PARÂMETROS MONITORIZADOS:</b> Enterococos intestinais (ufc/100 ml); Escherichia coli (ufc/100 ml)					
<b>QUALIDADE DA ÁGUA BALNEAR</b> no último quadriénio	<b>2022</b>				<b>2023</b>
	<b>EXCELENTE</b>				Consultar <a href="http://www.apambiente.pt">www.apambiente.pt</a>
	<b>LEGENDA:</b> Classificação de acordo com Decreto-Lei nº 135/09 de 3 de junho, alterado e republicado pelo Decreto-Lei nº 113/2012 de 23 de maio <div style="display: flex; justify-content: space-around; align-items: center;"> <div style="background-color: #004a99; color: white; padding: 5px; border: 1px solid black;">EXCELENTE</div> <div style="background-color: #008000; color: white; padding: 5px; border: 1px solid black;">BOA</div> <div style="background-color: #ffff00; color: black; padding: 5px; border: 1px solid black;">ACEITÁVEL</div> <div style="background-color: #ff0000; color: white; padding: 5px; border: 1px solid black;">MÁ</div> </div>				

EQUIPAMENTOS E SERVIÇOS				
INFRAESTRUTURAS DE APOIO				
<b>EQUIPAMENTOS E SERVIÇOS</b>	<b>VIGILÂNCIA</b>	<b>POSTO DE SOCORROS</b>	<b>SANITÁRIOS</b>	<b>DUCHE</b>
	Sim	Sim	Sim	Sim
	<b>ACESSO PARA DEFICIENTES</b>	<b>RECOLHA DE LIXO</b>	<b>LIMPEZA DE PRAIA</b>	<b>PAINEL INFORMATIVO</b>
	Sim	Sim	Sim	Sim
	<b>N.º APOIOS BALNEARES</b>	<b>N.º APOIOS PRAIA</b>	<b>N.º APOIOS RECREATIVOS</b>	<b>N.º LUGARES ESTACIONAMENTO</b>
1	1	-	200	
<b>IDENTIFICAÇÃO DOS CONCESSIONÁRIOS:</b> Serviços de apoio à praia assegurados pelo Município.				

**IDENTIFICAÇÃO E AVALIAÇÃO DAS CAUSAS QUE PODERÃO AFETAR A QUALIDADE DA ÁGUA BALNEAR**

**DESCRIÇÃO DA BACIA DE DRENAGEM**

**CARACTERIZAÇÃO GERAL** A bacia drenante da água balnear Albergaria dos Fusos corresponde à secção da albufeira que se desenvolve no troço principal da ribeira de Oriola que drena aproximadamente uma área de 135,9 km<sup>2</sup>. Esta bacia insere-se na região hidrográfica do Sado. A ocupação do solo nas imediações da água balnear é caracterizada predominantemente por áreas florestais e povoaamentos dispersos, pelo que ocorrem na área algumas pressões de carácter urbano e poluição difusa.

**FATORES QUE PODEM AFETAR A QUALIDADE DAS ÁGUAS BALNEARES** A água balnear não está sujeita a qualquer influência negativa que afecte a sua qualidade microbiológica, não se prevendo que ocorram episódios de poluição que possam prejudicar a qualidade da água balnear.

MASSAS DE ÁGUA NA BACIA DE DRENAGEM	NOME	CÓDIGO DA MASSA DE ÁGUA	COMPRIMENTO (km)	ESTADO DA MASSA DE ÁGUA
	Ribeira de Oriola	06SAD1262	2	Medíocre
Ligação Loureiro-Alvito	06ART0023	0.8	Medíocre	

**AVALIAÇÃO DO POTENCIAL E PROLIFERAÇÃO**

AVALIAÇÃO DO POTENCIAL E PROLIFERAÇÃO		AVALIAÇÃO DA PRESENÇA DE RESÍDUOS
<b>CYANOBACTÉRIAS</b>	Monitorização visual no ato da amostragem, monitorização laboratorial, sistema de Alerta detecção de imagens por Satélite	Monitorização visual da água balnear no acto de amostragem
<b>FITOPLÂNCTON</b>	Monitorização visual no ato da amostragem, monitorização laboratorial, sistema de Alerta detecção de imagens por Satélite	
<b>MACROALGAS</b>	Monitorização visual no ato da amostragem, monitorização laboratorial, sistema de Alerta detecção de imagens por Satélite	

**MEDIDAS DE GESTÃO**

Perante episódios de poluição será activado o seguinte modelo de medidas de gestão:  
 1 - Registo de ocorrência do incidente;  
 2 - Identificação do perigo e comunicação ao Delegado Regional de Saúde;  
 3 - Definição e divulgação do plano de acção pela ARH Alentejo às autoridades competentes e ao público em geral.

**IDENTIFICAÇÃO DAS AUTORIDADES**

<b>ENTIDADE RESPONSÁVEL PELA GESTÃO DA QUALIDADE DA ÁGUA BALNEAR</b>	APA, I.P. /ARH do Alentejo	TELEF: 214728200 / 266768200
		EMAIL: geral@apambiente.pt arhalt.geral@apambiente.pt
<b>AUTORIDADE DE SAÚDE</b>	Delegado Regional do Alentejo	TELEF: 266758770
		Email: mario.santos@arsalentejo.min-saude.pt
<b>AUTARQUIA</b>	Câmara Municipal de Cuba	Telef: 284419900
		EMAIL: geral@cm-cuba.pt

AUTORIDADE RESPONSÁVEL PELA ELABORAÇÃO DO PERFIL	DATA DO ACTUAL PERFIL	DATA PREVISÍVEL PARA REVISÃO DO PERFIL
APA, I.P. / ARH do Alentejo	2023	2024

**FONTES DE INFORMAÇÃO RELEVANTE**

www.apambiente.pt ; www.snirh.pt; www.eea.europa.eu ; www.hidrografico.pt