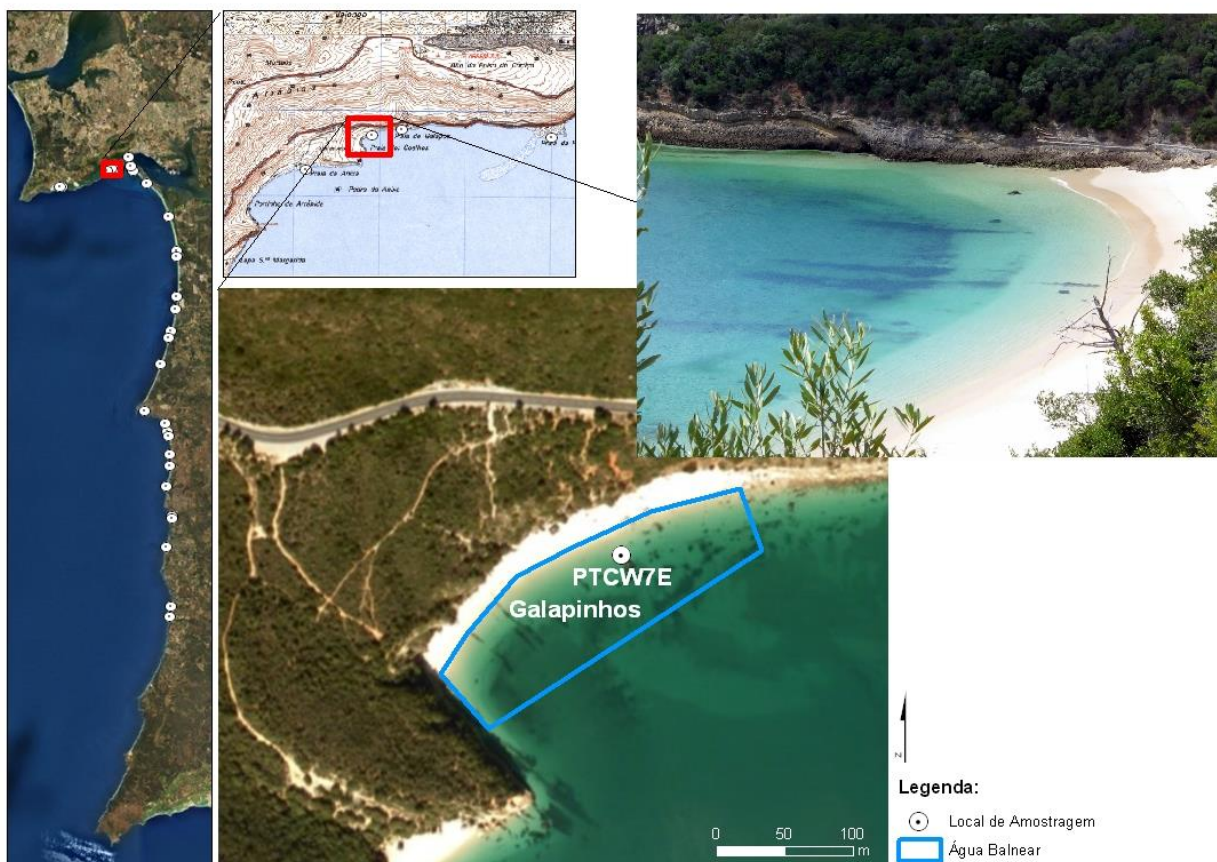


PERFIL DE ÁGUA BALNEAR

NOME	GALAPINHOS
CÓDIGO DE IDENTIFICAÇÃO	PTCW7E
NOME DA ZONA COSTEIRA	Costa Azul

LOCALIZAÇÃO DA ÁGUA BALNEAR E DO PONTO DE MONITORIZAÇÃO									
PAÍS	Portugal	DISTRITO	Setúbal	CONCELHO	Setúbal	FREGUESIA	São Simão		
REGIÃO HIDROGRÁFICA						NOME	SADO E MIRA	CÓDIGO	PTRH6
BACIA HIDROGRÁFICA	Ribeiras Costeiras do Sado								
MASSA DE ÁGUA ONDE A ÁGUA BALNEAR SE INSERE						NOME	CWB-I-5	CÓDIGO	PTCOST12
MASSA (S) DE ÁGUA ADJACENTE (S)	Não aplicável								
PONTO DE MONITORIZAÇÃO	LOCAL Frente à passadeira principal					LONGITUDE: -8.96282°			
						LATITUDE: 38.48282°			
						SISTEMA DE COORDENADAS <i>Datum</i>			
						ETRS89			



CARACTERÍSTICAS DA ÁGUA BALNEAR	
CATEGORIA/TIPO	Costeira/Costa Atlântica mesotidal moderadamente exposta
CARACTERÍSTICAS PRINCIPAIS (FÍSICAS, GEOGRÁFICAS E HIDROLÓGICAS)	Praia equipada com uso condicionado (semi-natural), do tipo III, inserida no POOC Sintra-Sado, que corresponde a praia que não se encontra sujeita à influência directa de núcleos urbanos e está associada a sistemas naturais sensíveis. Hidrodinâmica dominada pela maré (semi-diurna) que origina correntes alternadas de enchente a vazante. Durante a época balnear a temperatura média da água oscila entre os 16°C e os 19°C, com ventos dominantes de Noroeste e precipitação pouco frequente, sendo Setembro o mês mais chuvoso.
	ARRIBAS EM RISCO: Sim
	REGIME DE MARÉS: mesotidal (3,5 m)
	EXTENSÃO DA FRENTE DE PRAIA (m): 300
	PRECIPITAÇÃO MÉDIA DURANTE A ÉPOCA BALNEAR (mm): 12,5
	TEMPERATURA DO AR DURANTE A ÉPOCA BALNEAR (°C): 27,7
	DIREÇÃO PREDOMINANTE DO VENTO DURANTE A ÉPOCA BALNEAR: NW
N.º HORAS DIÁRIAS DE SOL DURANTE A ÉPOCA BALNEAR: 10,5	
ZONA ENVOLVENTE DA PRAIA	Praia com estreito corredor de areia.
UTILIZAÇÃO MÉDIA DIÁRIA (N.º BANHISTAS)	300

MONITORIZAÇÃO/AVALIAÇÃO DA QUALIDADE/CLASSIFICAÇÃO DAS ÁGUAS BALNEARES					
ÉPOCA BALNEAR 2023	DURAÇÃO	FREQUÊNCIA DE AMOSTRAGEM			N.º DE AMOSTRAS PREVISTAS
	3/junho a 17/setembro	1/4s			5
PARÂMETROS MONITORIZADOS: Enterococos intestinais (ufc/100 ml); Escherichia coli (ufc/100 ml)					
QUALIDADE DA ÁGUA BALNEAR no último quadriénio	2019	2020	2021	2022	2023
	EXCELENTE	EXCELENTE	EXCELENTE	EXCELENTE	Consultar www.apambiente.pt
	LEGENDA: Classificação de acordo com Decreto-Lei nº 135/09 de 3 de junho, alterado e republicado pelo Decreto-Lei nº 113/2012 de 23 de maio <div style="display: flex; justify-content: space-around; align-items: center;"> <div style="border: 1px solid black; background-color: #0056b3; color: white; padding: 2px 5px;">EXCELENTE</div> <div style="border: 1px solid black; background-color: #00a651; color: white; padding: 2px 5px;">BOA</div> <div style="border: 1px solid black; background-color: #ffff00; color: black; padding: 2px 5px;">ACEITÁVEL</div> </div>				

EQUIPAMENTOS E SERVIÇOS				
INFRAESTRUTURAS DE APOIO				
EQUIPAMENTOS E SERVIÇOS	VIGILÂNCIA	POSTO DE SOCORROS	SANITÁRIOS	DUCHE
	Sim	Não	Não	Não
	ACESSO PARA DEFICIENTES	RECOLHA DE LIXO	LIMPEZA DE PRAIA	PAINEL INFORMATIVO
	Não	Sim	Sim	Não
	N.º APOIOS BALNEARES	N.º APOIOS PRAIA	N.º APOIOS RECREATIVOS	N.º LUGARES ESTACIONAMENTO
1	1	0	50	
IDENTIFICAÇÃO DOS CONCESSIONÁRIOS: Ondagalápos				

IDENTIFICAÇÃO E AVALIAÇÃO DAS CAUSAS QUE PODERÃO AFETAR A QUALIDADE DA ÁGUA BALNEAR				
DESCRIÇÃO DA BACIA DE DRENAGEM				
CARACTERIZAÇÃO GERAL	A bacia drenante da água balnear é constituída por uma estreita faixa longitudinal compreendida entre o cabo Espichel e a foz do rio Sado, com uma extensão de 27 km e uma área drenante de aproximadamente 32 km ² . Esta bacia é limitada a montante pelas sub-bacias de drenagem à Lagoa de albufeira, rio Tejo e rio Sado e a jusante pelo oceano Atlântico, localizando-se esta água balnear na zona mais a Este, a cerca de 2 km do estuário do Sado. A ocupação do solo, tratando-se de uma zona de escarpa, oscila entre rochas nuas e vegetação arbustiva de pequeno/médio porte.			
FATORES QUE PODEM AFETAR A QUALIDADE DAS ÁGUAS BALNEARES	A água balnear não está sujeita a qualquer influência negativa que afecte a sua qualidade microbiológica, não se prevendo que ocorram episódios de poluição que possam prejudicar a qualidade da água balnear.			
MASSAS DE ÁGUA NA BACIA DE DRENAGEM	NOME	CÓDIGO DA MASSA DE ÁGUA	COMPRIMENTO (km)	ESTADO DA MASSA DE ÁGUA
	Inexistente	Não aplicável	Não aplicável	Não aplicável
AVALIAÇÃO DO POTENCIAL E PROLIFERAÇÃO		AVALIAÇÃO DA PRESENÇA DE RESÍDUOS		
CIANOACTÉRIAS	Improvável	Monitorização visual da água balnear no acto de amostragem		
FITOPLÂNCTON	Improvável			
MACROALGAS	Improvável			
MEDIDAS DE GESTÃO				
Perante episódios de poluição será activado o seguinte modelo de medidas de gestão:				
1 - Registo de ocorrência do incidente;				
2 - Identificação do perigo e comunicação ao Delegado de Saúde Regional;				
3 - Definição e divulgação do plano de acção pela ARH às autoridades competentes e ao público em geral.				

IDENTIFICAÇÃO DAS AUTORIDADES		
ENTIDADE RESPONSÁVEL PELA GESTÃO DA QUALIDADE DA ÁGUA BALNEAR	APA, I.P. /ARH do Alentejo	TELEF: 214728200 266768200 EMAIL: geral@apambiente.pt arhalt_geral@apambiente.pt
AUTORIDADE MARÍTIMA	Capitania do Porto de Setúbal	TELEF: 265548271 EMAIL: capitania.setubal@marinha.pt; capitaoporto.setubal@marinha.pt
AUTORIDADE DE SAÚDE	Delegado Regional de Saúde de Lisboa e Vale do Tejo	TELEF: 218425134 EMAIL: antonio.c.silva@arslvt.min-saude.pt
AUTARQUIA	Câmara Municipal de Setúbal	TELEF: 265545010 EMAIL: filipa.fernandes@mun-setubal.pt

AUTORIDADE RESPONSÁVEL PELA ELABORAÇÃO DO PERFIL	DATA DO ACTUAL PERFIL	DATA PREVISÍVEL PARA REVISÃO DO PERFIL
APA, I.P. / ARH do Alentejo	2023	2024

FONTES DE INFORMAÇÃO RELEVANTE
www.apambiente.pt ; www.snirh.pt; www.eea.europa.eu ; www.hidrografico.pt