

PERFIL DE ÁGUA BALNEAR

IDENTIFICAÇÃO DA ÁGUA BALNEAR

NOME	Galé-Oeste
CÓDIGO DE IDENTIFICAÇÃO	PTCE9X

LOCALIZAÇÃO DA ÁGUA BALNEAR E DO PONTO DE MONITORIZAÇÃO

PAÍS	Portugal		
DISTRITO	Faro		
CONCELHO	Albufeira		
FREGUESIA	Guia		
REGIÃO HIDROGRÁFICA	Algarve		
BACIA HIDROGRÁFICA	Ribeiras do Algarve (PTRH8)		
MASSA DE ÁGUA ONDE A ÁGUA BALNEAR SE INSERE	NOME	CÓDIGO	
	CWB-II-6	PTCOST15	
MASSA(S) DE ÁGUA ADJACENTE(S)	Pequenas linhas de água temporárias		
	LOCAL	COORDENADAS	
PONTO DE MONITORIZAÇÃO (*)	Na praia Galé-Leste, frente ao apoio de praia "Restaurante Pedras Amarelas"	Longitude: -8,31599°; Latitud: 37,08014° Sistema de referência: ETRS 89	
(*) - De acordo com o nº 6 do artº 7 do Decreto-Lei nº 135/2009, de 3 de junho, republicado pelo Decreto-Lei nº 113/2012, de 23 de maio, as águas balneares Galé-Oeste (PTCE9X) e Galé-Leste (PTCP8F), em Albufeira, foram agrupadas, sendo o ponto de amostragem da água balnear Galé-Leste considerado o representativo do agrupamento.			

CARACTERÍSTICAS DA ÁGUA BALNEAR

CATEGORIA/ TIPO	Costeira/ Costa atlântica mesotidal abrigada Água balnear costeira situada em praia não equipada com uso condicionado, associada a sistemas de elevada sensibilidade que apresentam limitações para o uso balnear. Praia de areia dourada situada no extremo leste de uma ampla baía arenosa. Nesta praia as formações rochosas características do Barlavento Algarvio emergem das areias, proporcionando pequenas enseadas, recantos e abrigos para os banhistas, sobretudo no troço a Nascente, sendo o troço Poente mais exposto. Estas rochas carbonatadas muito ricas em fósseis marinhos, também chamadas de <i>concheiros</i> , testemunham uma época pretérita em que o nível do mar se encontrava mais para o interior, submergindo a actual linha de costa. Atualmente, encontram-se muito esculpidas pelas águas da chuva e polidas pelo mar, revestidas por plantas adaptadas à maresia como a barrilha. Tem acesso viário alcatroado a partir da estrada que liga a povoação da Guia à Galé, seguindo a sinalização para a praia. Estacionamento amplo e não ordenado para a Galé Oeste, a 200m da praia. Arribas em risco (delimitação das faixas de risco): Clique aqui Regime de marés: mesotidal (3,4m) Ondulação (altura média): 0,5m Extensão da frente de praia, aproximadamente: 80m Precipitação média anual durante a época balnear: 6,7mm Temperatura do ar (média das máximas) durante a época balnear: 27,9°C Direção predominante do vento durante a época balnear: NW Nº horas diárias de sol durante a época balnear: 10h
CARACTERÍSTICAS PRINCIPAIS (físicas, geográficas e hidrológicas)	
ZONA ENVOLVENTE DA PRAIA	Nas zonas onde se acumula areia, principalmente no troço a Oeste, podem observar-se as plantas típicas das dunas, sobretudo o estorno, o cravo-das-areias e a aromática perpétua-das-areias, na continuidade do sistema dunar dos Salgados e da Praia Grande.
FREQUÊNCIA MÉDIA DIÁRIA (capacidade de utilização - nº de banhistas):	350

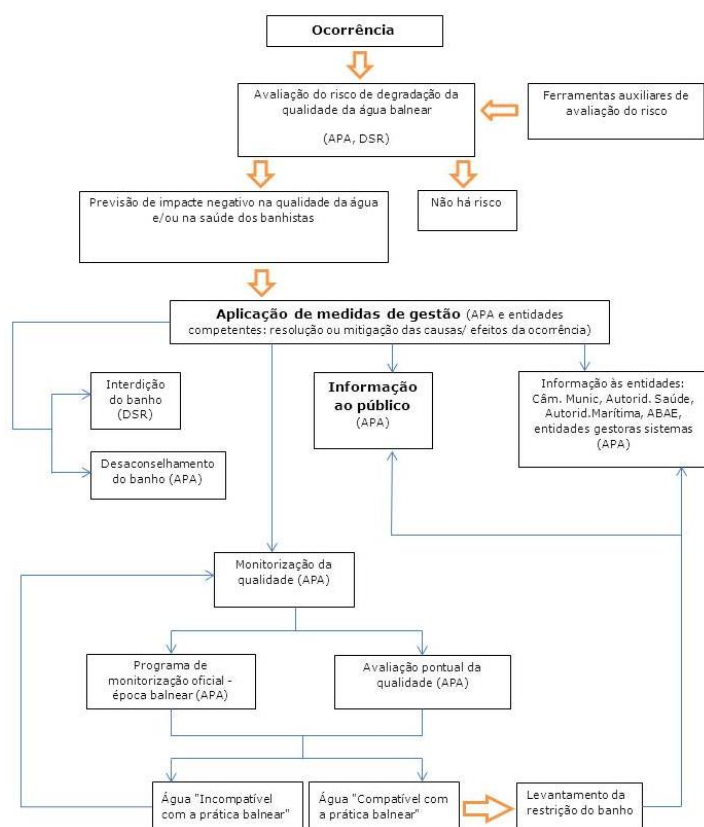
EQUIPAMENTOS E SERVIÇOS

INFRAESTRUTURAS DE APOIO	Equipamentos e Serviços	Vigilância		Posto socorros		Sanitários		Duche	
		Sim	Não	Sim	Não	Sim	Não	Sim	Não
		X		X		X			X
		Acesso para deficientes		Recolha de lixo		Limpeza de praia		Painel informativo	
		Sim	Não	Sim	Não	Sim	Não	Sim	Não
		X		X		X		X	
		Nº de apoios balneares		Nº de apoios de praia		Nº apoios recreativos		Estacionamento	
		2		0		0		Sim	Não
						X			

IDENTIFICAÇÃO E AVALIAÇÃO DAS CAUSAS QUE PODERÃO AFETAR A QUALIDADE DA ÁGUA BALNEAR

A água balnear não está sujeita a influências negativas que afetem a sua qualidade microbiológica.
As Estações Elevatórias de Águas Residuais existentes na área de influência da água balnear ou dispõem de sistemas de telecomunicação e/ou de telegestão ou o seu funcionamento é acompanhado durante a época balnear.
A descarga de águas residuais que se verifica ao largo da costa não se prevê que afete a qualidade da água balnear.
Em caso de ocorrência, serão adotadas medidas de gestão e emitido aviso ao público.

DIAGRAMA DE GESTÃO DAS ÁGUAS BALNEARES



APA - Agência Portuguesa do Ambiente
DSR - Delegado de Saúde Regional

AVALIAÇÃO DO POTENCIAL DE PROLIFERAÇÃO

CYANOBACTÉRIAS	Improvável
FITOPLÂNCTON	Improvável
MACROALGAS	Pouco frequente

AVALIAÇÃO DE PRESENÇA DE RESÍDUOS

ALCATRÃO, VIDRO, PLÁSTICO, BORRACHA, OUTROS	No âmbito do programa de monitorização, a água balnear é inspecionada visualmente. Não se prevê que a qualidade da água balnear seja afetada.
---	---

MONITORIZAÇÃO 2020/ QUALIDADE DA ÁGUA BALNEAR NOS ÚLTIMOS ANOS

DURAÇÃO DA ÉPOCA BALNEAR 6 junho – 30 setembro

PARÂMETROS MONITORIZADOS: Escherichia Coli (EC); Enterococos Intestinais (EI)

	2016	2017	2018	2019	2020
QUALIDADE DA ÁGUA BALNEAR nos últimos anos					
	<p>Água excelente para banhos</p> <p>★★★★ Excelente ★★★ Boa ★★ Acetável ★ Má</p>	<p>Água excelente para banhos</p> <p>★★★★ Excelente ★★★ Boa ★★ Acetável ★ Má</p>	<p>Água excelente para banhos</p> <p>★★★★ Excelente ★★★ Boa ★★ Acetável ★ Má</p>	<p>Água excelente para banhos</p> <p>★★★★ Excelente ★★★ Boa ★★ Acetável ★ Má</p>	<p>Água excelente para banhos</p> <p>★★★★ Excelente ★★★ Boa ★★ Acetável ★ Má</p>

NOTA:

Classificações de acordo com o Decreto-Lei nº 135/2009, alterado pelo Decreto-Lei nº 113/2012, de 23 de maio e com a Diretiva 2006/7/CE do Parlamento Europeu e do Conselho, de 15 de fevereiro de 2006.

IDENTIFICAÇÃO DAS AUTORIDADES





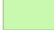

ENTIDADE RESPONSÁVEL PELA GESTÃO DA QUALIDADE DA ÁGUA BALNEAR	APA, I.P. / ARH Algarve	Telef: 218 430 000 / 289 889 000 geral@apambiente.pt ; arhalg.aguasbalnear@apambiente.pt
AUTORIDADE MARÍTIMA	Capitania do Porto de Portimão Polícia Marítima de Albufeira	Telef: 282 424 777 e-mail: capitania.portimao@marinha.pt Telef: 916 613 540 / 916 613 547
AUTORIDADE DE SAÚDE	Delegado de Saúde Regional	Telef: 289 889 516 e-mail: dsp@arsalgarve.min-saude.pt
AUTARQUIA	Câmara Municipal de Albufeira	Telef: 808 202 274 e-mail: ambiente@cm-albufeira.pt

AUTORIDADE RESPONSÁVEL PELA ELABORAÇÃO DO PERFIL	DATA DO ATUAL PERFIL	DATA PREVISÍVEL PARA REVISÃO/ ATUALIZAÇÃO DO PERFIL
APA, I.P. / ARH Algarve	março de 2011	março de 2022

FONTES DE INFORMAÇÃO RELEVANTE

www.apambiente.pt; <http://snirh.pt>; www.eea.europa.eu



-  Ponto de monitorização das águas balneares
-  Estação elevatória
-  Unidade balnear POOC
-  Linha de água
-  Campo de golfe
-  Área de influência nas águas balneares

