

PERFIL DE ÁGUA BALNEAR

IDENTIFICAÇÃO DA ÁGUA BALNEAR

NOME	Amoreira-Rio
CÓDIGO DE IDENTIFICAÇÃO	PTCD3F

LOCALIZAÇÃO DA ÁGUA BALNEAR E DO PONTO DE MONITORIZAÇÃO

PAÍS	Portugal		
DISTRITO	Faro		
CONCELHO	Aljezur		
FREGUESIA	Aljezur		
REGIÃO HIDROGRÁFICA	Algarve		
BACIA HIDROGRÁFICA	Ribeiras do Algarve (PTRH8)		
MASSA DE ÁGUA ONDE A ÁGUA BALNEAR SE INSERE	NOME	CÓDIGO	
	Aljezur	PT08RDA1657B	
MASSA(S) DE ÁGUA ADJACENTE(S)	Ribeira de Aljezur		
PONTO DE MONITORIZAÇÃO	LOCAL	COORDENADAS	
	No rio, na margem esquerda, frente à zona com maior extensão de areal, correspondente ao local onde as habitações estão mais próximas	Longitude: -8,84021°; Latitud: 37,34395° Sistema de referência: ETRS 89	

CARACTERÍSTICAS DA ÁGUA BALNEAR

CATEGORIA/ TIPO	Transição/ Estuário mesotidal homogéneo com descargas irregulares de rio. Água balnear sujeita a grande procura na época balnear. Água balnear de transição que se situa na foz da Ribeira de Aljezur. A praia está inserida em área com estatuto de proteção no domínio da conservação da natureza, designadamente, na Rede Nacional de Áreas Protegidas: Parque Natural do Sudoeste Alentejano e Costa Vicentina e na Rede Natura 2000: Costa Sudoeste (ZPE) e Costa Sudoeste (SIC). Praia de areia dourada, junto a um sistema estuarino-lagunar de grande beleza natural. É possível fazer praia ao longo da ribeira, recomendado em situação de maré-cheia. A corrente junto da barra pode ser muito forte. Tem acesso viário alcatroado a partir da entrada norte de Aljezur (EN 120), seguindo no sentido da Amoreira, que se situa a cerca de 7 km.
CARACTERÍSTICAS PRINCIPAIS (físicas, geográficas e hidrológicas)	Arribas em risco: Não Regime de marés: mesotidal (3,4m-3,5m) Ondulação (altura média): 0,5m Extensão da frente de praia, aproximadamente: 200m Precipitação média anual durante a época balnear: 6mm Temperatura do ar (média das máximas) durante a época balnear: 22,3°C Direção predominante do vento durante a época balnear: N/ NW Nº horas diárias de sol durante a época balnear: 10h
ZONA ENVOLVENTE DA PRAIA	Do areal para o interior, observa-se um extenso campo dunar que evolui para um habitat de sapal, típico destes sistemas, onde ainda se encontram animais como a lontra, a garça-cinzenta ou o colorido guarda-rios. A norte, pode ver-se o recorte negro da arriba; a sul, na encosta verdejante do vale, afloram impressionantes formações rochosas, vestígios duma antiga duna, agora fossilizada e que alberga plantas únicas no mundo.
FREQUÊNCIA MÉDIA DIÁRIA (capacidade de utilização - nº de banhistas):	150

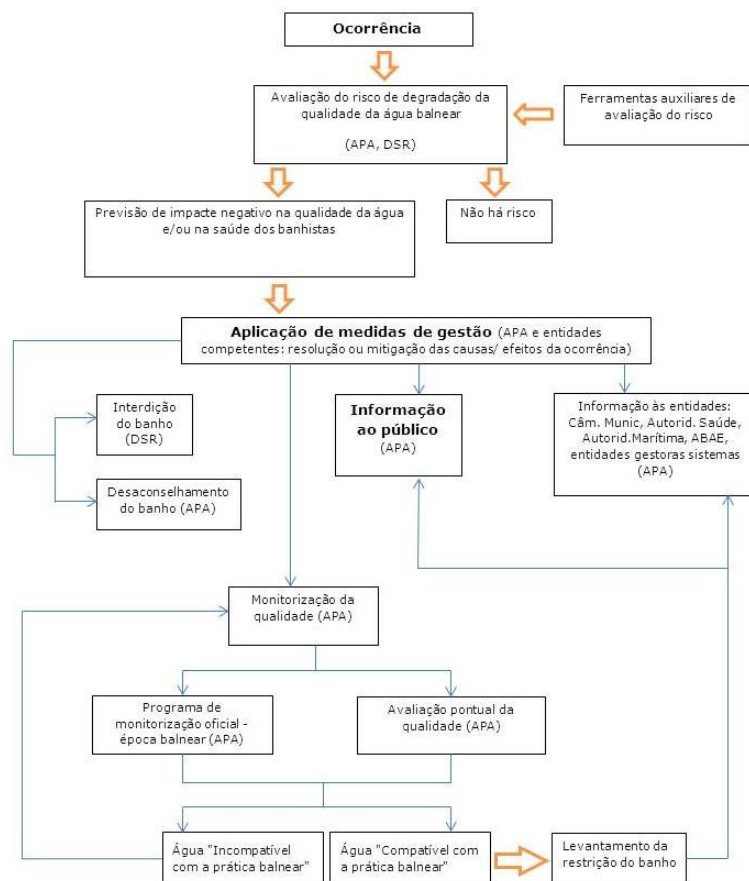
EQUIPAMENTOS E SERVIÇOS

INFRAESTRUTURAS DE APOIO	Equipamentos e Serviços	Vigilância		Posto socorros		Sanitários		Duche	
		Sim	Não	Sim	Não	Sim	Não	Sim	Não
			X		X		X		X
		Acesso para deficientes		Recolha de lixo		Limpeza de praia		Painel informativo	
		Sim	Não	Sim	Não	Sim	Não	Sim	Não
			X	X		X		X	
		Nº de apoios balneares		Nº de apoios de praia		Nº apoios recreativos		Estacionamento	
		0		0		0		Sim	Não
								X	

IDENTIFICAÇÃO E AVALIAÇÃO DAS CAUSAS QUE PODERÃO AFETAR A QUALIDADE DA ÁGUA BALNEAR

A água balnear não está sujeita a qualquer influência negativa suscetível de afetar a sua qualidade microbiológica. Não é expetável que a piscicultura situada na área de influência possa afetar a qualidade da água balnear. Na eventualidade, remota, de se verificar qualquer ocorrência, serão adotadas medidas de gestão e emitido aviso ao público.

DIAGRAMA DE GESTÃO DAS ÁGUAS BALNEARES



APA - Agência Portuguesa do Ambiente
DSR - Delegado de Saúde Regional

AVALIAÇÃO DO POTENCIAL DE PROLIFERAÇÃO

CYANOBACTÉRIAS	Improável
FITOPLÂNCTON	Improável
MACROALGAS	Pouco frequente

AVALIAÇÃO DE PRESENÇA DE RESÍDUOS

ALCATRÃO, VIDRO, PLÁSTICO, BORRACHA, OUTROS	No âmbito do programa de monitorização, a água balnear é inspecionada visualmente. Não se prevê que a qualidade da água balnear seja afetada.
--	---

MONITORIZAÇÃO 2020/ QUALIDADE DA ÁGUA BALNEAR NOS ÚLTIMOS ANOS

DURAÇÃO DA ÉPOCA BALNEAR	6 junho - 30 setembro
PARÂMETROS MONITORIZADOS:	Escherichia Coli (EC); Enterococos Intestinais (EI)

	2016	2017	2018	2019	2020
QUALIDADE DA ÁGUA BALNEAR nos últimos anos					
	<p>Água excelente para banhos</p> <p>★★★ Excelente ★★★ Boa ★ Aceitável — Má</p>	<p>Água excelente para banhos</p> <p>★★★ Excelente ★★★ Boa ★ Aceitável — Má</p>	<p>Água excelente para banhos</p> <p>★★★ Excelente ★★★ Boa ★ Aceitável — Má</p>	<p>Água excelente para banhos</p> <p>★★★ Excelente ★★★ Boa ★ Aceitável — Má</p>	<p>Água excelente para banhos</p> <p>★★★ Excelente ★★★ Boa ★ Aceitável — Má</p>

NOTA:

Classificações de acordo com o Decreto-Lei nº 135/2009, alterado pelo Decreto-Lei nº 113/2012, de 23 de maio e com a Diretiva 2006/7/CE do Parlamento Europeu e do Conselho, de 15 de fevereiro de 2006.

IDENTIFICAÇÃO DAS AUTORIDADES





ENTIDADE RESPONSÁVEL PELA GESTÃO DA QUALIDADE DA ÁGUA BALNEAR	APA, I.P. / ARH Algarve	Telef: 218 430 000 / 289 889 000 geral@apambiente.pt ; arhalg.aguasbalnear@apambiente.pt
AUTORIDADE MARÍTIMA	Capitania do Porto de Lagos	Telef: 282 788 464 e-mail: capitania.lagos@marinha.pt
	Polícia Marítima de Lagos	Telef: 282767983/ 916613499/ 916613545 e-mail: policiamaritima.lagos@marinha.pt
AUTORIDADE DE SAÚDE	Delegado de Saúde Regional	Telef: 289 889 516 e-mail: dsp@arsalgarve.min-saude.pt
AUTARQUIA	Câmara Municipal de Aljezur	Telef: 282 990 010 e-mail: geral@cm-aljezur.pt

AUTORIDADE RESPONSÁVEL PELA ELABORAÇÃO DO PERFIL	DATA DO ATUAL PERFIL	DATA PREVISÍVEL PARA REVISÃO/ ATUALIZAÇÃO DO PERFIL
APA, I.P. / ARH Algarve	março de 2011	maio de 2022

FONTES DE INFORMAÇÃO RELEVANTE

www.apambiente.pt; <http://snirh.pt>; www.eea.europa.eu



-  Ponto de monitorização da água balnear
-  Linha de água
-  Piscicultura
-  Área de influência na água balnear

