

PERFIL DE ÁGUA BALNEAR

IDENTIFICAÇÃO DA ÁGUA BALNEAR	
NOME	Monte Clérigo
CÓDIGO DE IDENTIFICAÇÃO	PTCV9H

LOCALIZAÇÃO DA ÁGUA BALNEAR E DO PONTO DE MONITORIZAÇÃO			
PAÍS	Portugal		
DISTRITO	Faro		
CONCELHO	Aljezur		
FREGUESIA	Aljezur		
REGIÃO HIDROGRÁFICA	Algarve		
BACIA HIDROGRÁFICA	Ribeiras do Algarve (PTRH8)		
MASSA DE ÁGUA ONDE A ÁGUA BALNEAR SE INSERE	NOME	CÓDIGO	
	CWB-II-5B	PTCOST14	
MASSA(S) DE ÁGUA ADJACENTE(S)	Ribeira do Barranco do Monte Clérigo		
PONTO DE MONITORIZAÇÃO	LOCAL	COORDENADAS	
	Frente à zona central da praia	Longitude: -8,85382°; Latitud: 37,34241° Sistema de referência: ETRS 89	

CARACTERÍSTICAS DA ÁGUA BALNEAR	
CATEGORIA/ TIPO	<p>Costeira/ Costa atlântica mesotidal moderadamente exposta</p> <p>Água balnear costeira situada em praia não urbana com uso intensivo, sujeita a forte procura e afastada de núcleos urbanos.</p> <p>A praia está inserida em área com estatuto de proteção no domínio da conservação da natureza, designadamente, na Rede Nacional de Áreas Protegidas: Parque Natural do Sudoeste Alentejano e Costa Vicentina e na Rede Natura 2000: Costa Sudoeste (ZPE) e Costa Sudoeste (SIC).</p> <p>Praia de areia dourada, com um vasto areal para norte e uma interessante plataforma rochosa no extremo sul, onde se podem observar diversos organismos marinhos na baixa-mar, desde caranguejos, estrelas-do-mar e polvos nas reentrâncias rochosas, a cardumes de sargos juvenis. É possível tomar banho nas diversas piscinas rochosas, a descoberto com o recuo da maré. Apesar da relativa exposição aos ventos de Norte e Oeste, os extremos do areal são abrigados.</p> <p>Tem acesso viário alcatroado a partir da entrada sul de Aljezur (EN 120), seguindo no sentido de Monte Clérigo, que se situa a cerca de 7 km.</p> <p>Arribas em risco (delimitação das faixas de risco): Clique aqui</p> <p>Regime de marés: mesotidal (3,4m-3,5m)</p> <p>Ondulação (altura média): 1m</p> <p>Extensão da frente de praia, aproximadamente: 350m</p> <p>Precipitação média anual durante a época balnear: 6mm</p> <p>Temperatura do ar (média das máximas) durante a época balnear: 22,3°C</p> <p>Direção predominante do vento durante a época balnear: N/ NW</p> <p>Nº horas diárias de sol durante a época balnear: 10h</p>
CARACTERÍSTICAS PRINCIPAIS (físicas, geográficas e hidrológicas)	
ZONA ENVOLVENTE DA PRAIA	Campos dunares imponentes, que ladeiam um bonito vale associado a uma linha de água efémera.
FREQUÊNCIA MÉDIA DIÁRIA (capacidade de utilização - nº de banhistas):	750

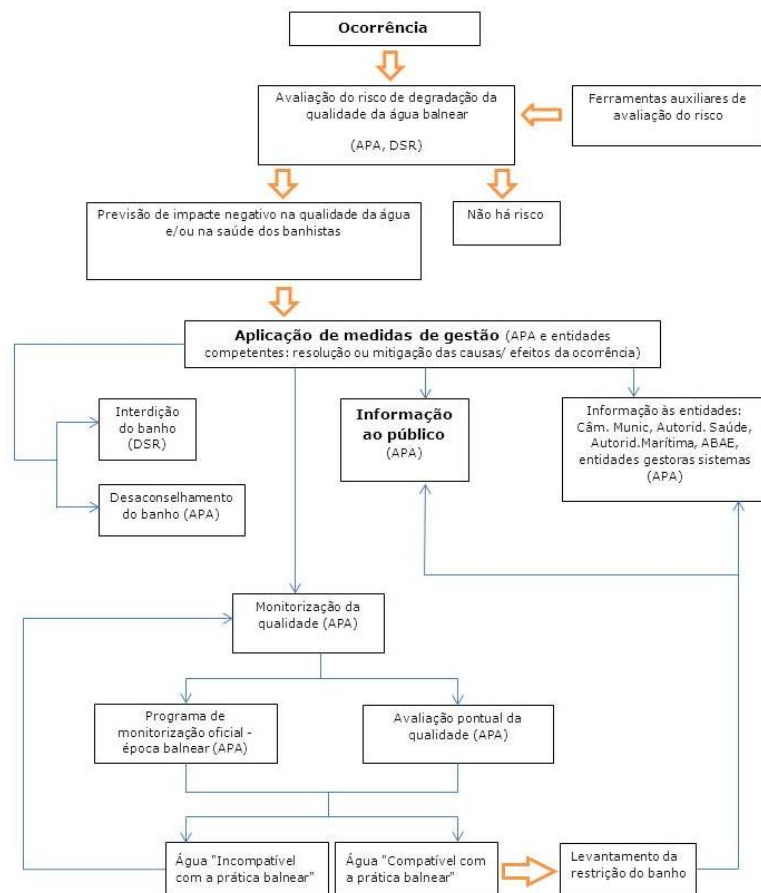
EQUIPAMENTOS E SERVIÇOS

INFRAESTRUTURAS DE APOIO	Equipamentos e Serviços	Vigilância		Posto socorros		Sanitários		Duche	
		Sim	Não	Sim	Não	Sim	Não	Sim	Não
		X		X		X		X	
		Acesso para deficientes		Recolha de lixo		Limpeza de praia		Painel informativo	
		Sim	Não	Sim	Não	Sim	Não	Sim	Não
		X		X		X		X	
		Nº de apoios balneares		Nº de apoios de praia		Nº apoios recreativos		Estacionamento	
		1		1		0		Sim	Não
						X			

IDENTIFICAÇÃO E AVALIAÇÃO DAS CAUSAS QUE PODERÃO AFETAR A QUALIDADE DA ÁGUA BALNEAR

A água balnear não está sujeita a qualquer influência negativa suscetível de afetar a sua qualidade microbiológica. Na eventualidade, remota, de se verificar qualquer ocorrência, serão adotadas medidas de gestão e emitido aviso ao público.

DIAGRAMA DE GESTÃO DAS ÁGUAS BALNEARES



APA - Agência Portuguesa do Ambiente
DSR - Delegado de Saúde Regional

AVALIAÇÃO DO POTENCIAL DE PROLIFERAÇÃO

CIANOBACTÉRIAS	Improvável
FITOPLÂNCTON	Improvável
MACROALGAS	Pouco frequente

AVALIAÇÃO DE PRESENÇA DE RESÍDUOS

ALCATRÃO, VIDRO, PLÁSTICO, BORRACHA, OUTROS	No âmbito do programa de monitorização, a água balnear é inspecionada visualmente. Não se prevê que a qualidade da água balnear seja afetada.
--	---

MONITORIZAÇÃO 2020/ QUALIDADE DA ÁGUA BALNEAR NOS ÚLTIMOS ANOS

DURAÇÃO DA ÉPOCA BALNEAR	6 junho - 30 setembro
PARÂMETROS MONITORIZADOS:	Escherichia Coli (EC); Enterococos Intestinais (EI)

	2016	2017	2018	2019	2020
QUALIDADE DA ÁGUA BALNEAR nos últimos anos					
	<p>Água excelente para banhos</p> <p>★★★ Excelente ★★★ Boa ★ Aceitável — Má</p>	<p>Água excelente para banhos</p> <p>★★★ Excelente ★★★ Boa ★ Aceitável — Má</p>	<p>Água excelente para banhos</p> <p>★★★ Excelente ★★★ Boa ★ Aceitável — Má</p>	<p>Água excelente para banhos</p> <p>★★★ Excelente ★★★ Boa ★ Aceitável — Má</p>	<p>Água excelente para banhos</p> <p>★★★ Excelente ★★★ Boa ★ Aceitável — Má</p>

NOTA:

Classificações de acordo com o Decreto-Lei nº 135/2009, alterado pelo Decreto-Lei nº 113/2012, de 23 de maio e com a Diretiva 2006/7/CE do Parlamento Europeu e do Conselho, de 15 de fevereiro de 2006.

IDENTIFICAÇÃO DAS AUTORIDADES






ENTIDADE RESPONSÁVEL PELA GESTÃO DA QUALIDADE DA ÁGUA BALNEAR	APA, I.P. / ARH Algarve	Telef: 218 430 000 / 289 889 000 geral@apambiente.pt ; arhalg.aguasbalnear@apambiente.pt
AUTORIDADE MARÍTIMA	Capitania do Porto de Lagos	Telef: 282 788 464 e-mail: capitania.lagos@marinha.pt
	Polícia Marítima de Lagos	Telef: 282767983/ 916613499/ 916613545 e-mail: policiamaritima.lagos@marinha.pt
AUTORIDADE DE SAÚDE	Delegado de Saúde Regional	Telef: 289 889 516 e-mail: dsp@arsalgarve.min-saude.pt
AUTARQUIA	Câmara Municipal de Aljezur	Telef: 282 990 010 e-mail: geral@cm-aljezur.pt

AUTORIDADE RESPONSÁVEL PELA ELABORAÇÃO DO PERFIL	DATA DO ATUAL PERFIL	DATA PREVISÍVEL PARA REVISÃO/ ATUALIZAÇÃO DO PERFIL
APA, I.P. / ARH Algarve	março de 2011	março de 2022

FONTES DE INFORMAÇÃO RELEVANTE

www.apambiente.pt; <http://snirh.pt>; www.eea.europa.eu



-  Ponto de monitorização da água balnear
-  Linha de água
-  Unidade balnear POOC
-  Piscicultura
-  Área de influência na água balnear

