

PERFIL DE ÁGUA BALNEAR

IDENTIFICAÇÃO DA ÁGUA BALNEAR

NOME	Cova Redonda
CÓDIGO DE IDENTIFICAÇÃO	PTCE7M

LOCALIZAÇÃO DA ÁGUA BALNEAR E DO PONTO DE MONITORIZAÇÃO

PAÍS	Portugal		
DISTRITO	Faro		
CONCELHO	Lagoa		
FREGUESIA	Porches		
REGIÃO HIDROGRÁFICA	Algarve		
BACIA HIDROGRÁFICA	Ribeiras do Algarve (PTRH8)		
MASSA DE ÁGUA ONDE A ÁGUA BALNEAR SE INSERE	NOME	CÓDIGO	
	CWB-II-6	PTCOST15	
MASSA(S) DE ÁGUA ADJACENTE(S)	Pequenas linhas de água temporárias		
PONTO DE MONITORIZAÇÃO (*)	LOCAL	COORDENADAS	
	Frente às escadas de acesso à praia	Longitude: -8,37990°; Latitud: 37,09858°	
		Sistema de referência: ETRS 89	

(*) - De acordo com o nº 6 do artº 7 do Decreto-Lei nº 135/2009, de 3 de junho, republicado pelo Decreto-Lei nº 113/2012, de 23 de maio, as águas balneares Senhora da Rocha (PTCE2H) e Cova Redonda (PTCE7M), em Lagoa, foram agrupadas, sendo o ponto de amostragem da água balnear Cova Redonda considerado o representativo do agrupamento.

CARACTERÍSTICAS DA ÁGUA BALNEAR

CATEGORIA/ TIPO	Costeira/ Costa atlântica mesotidal abrigada
CARACTERÍSTICAS PRINCIPAIS (físicas, geográficas e hidrológicas)	Água balnear costeira situada em praia não equipada com uso condicionado, associada a sistemas de elevada sensibilidade que apresentam limitações para o uso balnear.
	Praia de areia dourada, situada em pequena baía, com arribas. Existem reentrâncias e abrigos proporcionados pelas formações rochosas sinuosas e muito recortadas originadas pela corrosão e desgaste da rocha.
	Para chegar à praia, é preciso descer por uma longa escadaria em calçada Portuguesa ladeada por muita vegetação: pinheiros, aroeiras e giestas.
	ATENÇÃO: O acesso à praia encontra-se em faixa de risco. Podem ocorrer derrocadas de arribas.
	Tem acesso viário alcatroado a partir da EN 125, virando em Porches para sul e seguindo as indicações para a praia, que fica a cerca de 4 Km de Porches.
	Arribas em risco (delimitação das faixas de risco): 1ºClique aqui ; 2ºClique aqui
	Regime de marés: mesotidal (3,4m)
	Ondulação (altura média): 0,5m
	Extensão da frente de praia, aproximadamente: 50m
	Precipitação média anual durante a época balnear: 6,7mm
Temperatura do ar (média das máximas) durante a época balnear: 27,9°C	
Direção predominante do vento durante a época balnear: NW	
Nº horas diárias de sol durante a época balnear: 10h	
ZONA ENVOLVENTE DA PRAIA	Arribas colonizadas por grande diversidade de plantas típicas das arribas. Nalguns locais, entre os rendilhados da arriba, encontram-se zonas de cor cinzenta em que a rocha está como que “cimentada” através duma reacção química que envolve a calcite. São rochas mais resistentes e que se deixam colonizar por uma grande diversidade de plantas típicas das arribas: tomilho, funcho-do-mar, pampilho-marítimo, limónio, barrilha e salgadeira. Um leixão a fazer lembrar um enorme navio surge, a Nascente. Estes são núcleos rochosos que resistem à erosão enquanto a restante linha de costa vai recuando de forma mais célere. Proporcionando habitat a inúmeras aves marinhas, os leixões revelam grande interesse para a conservação da natureza.
FREQUÊNCIA MÉDIA DIÁRIA (capacidade de utilização - nº de banhistas):	50

EQUIPAMENTOS E SERVIÇOS

INFRAESTRUTURAS DE APOIO	Equipamentos e Serviços	Vigilância		Posto socorros		Sanitários		Duche	
		Sim	Não	Sim	Não	Sim	Não	Sim	Não
		X		X		X			X
		Acesso para deficientes		Recolha de lixo		Limpeza de praia		Painel informativo	
		Sim	Não	Sim	Não	Sim	Não	Sim	Não
			X	X		X		X	
		Nº de apoios balneares		Nº de apoios de praia		Nº apoios recreativos		Estacionamento	
		2		0		0		Sim	Não
								X	

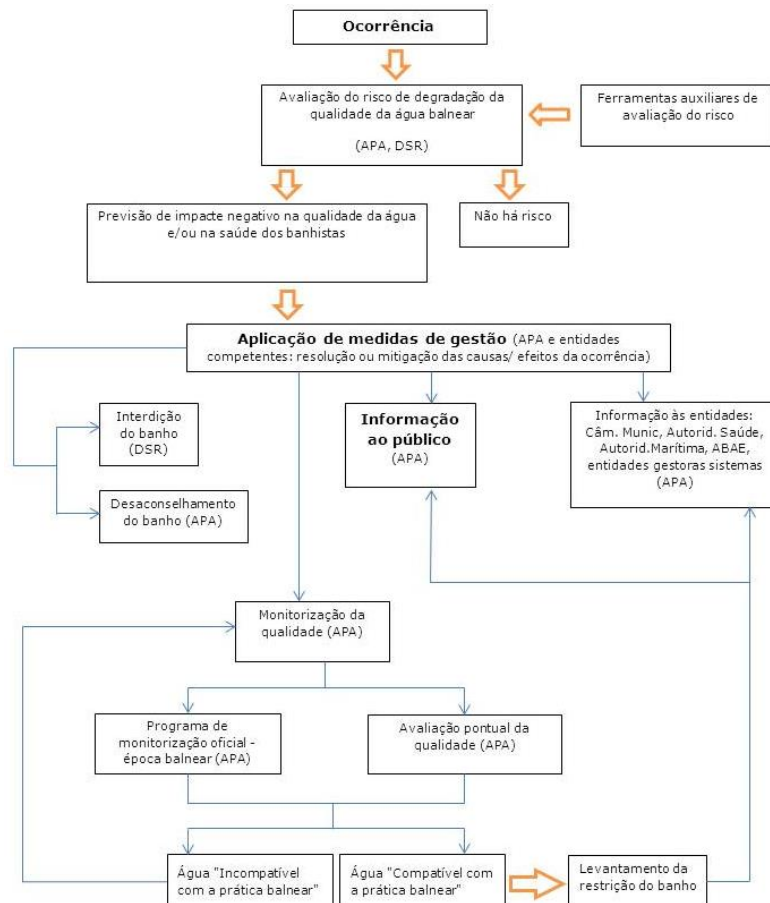
IDENTIFICAÇÃO E AVALIAÇÃO DAS CAUSAS QUE PODERÃO AFETAR A QUALIDADE DA ÁGUA BALNEAR

A água balnear não está sujeita a influências negativas que afetem a sua qualidade microbiológica.

As Estações Elevatórias de Águas Residuais existentes na área de influência da água balnear ou dispõem de sistemas de telecomunicação e/ou de telegestão ou o seu funcionamento é acompanhado durante a época balnear.

Na eventualidade de se verificar qualquer ocorrência, serão adotadas medidas de gestão e emitido aviso ao público.

DIAGRAMA DE GESTÃO DAS ÁGUAS BALNEARES



APA - Agência Portuguesa do Ambiente
DSR - Delegado de Saúde Regional

AVALIAÇÃO DO POTENCIAL DE PROLIFERAÇÃO

CYANOBACTÉRIAS	Improvável
FITOPLÂNCTON	Improvável
MACROALGAS	Pouco frequente

AVALIAÇÃO DE PRESENÇA DE RESÍDUOS

ALCATRÃO, VIDRO, PLÁSTICO, BORRACHA, OUTROS	No âmbito do programa de monitorização, a água balnear é inspecionada visualmente. Não se prevê que a qualidade da água balnear seja afetada.
---	---

MONITORIZAÇÃO 2020/ QUALIDADE DA ÁGUA BALNEAR NOS ÚLTIMOS ANOS

DURAÇÃO DA ÉPOCA BALNEAR 6 junho - 15 outubro

PARÂMETROS MONITORIZADOS: Escherichia Coli (EC); Enterococos Intestinais (EI)

	2016	2017	2018	2019	2020
QUALIDADE DA ÁGUA BALNEAR nos últimos anos					
	Água excelente para banhos ★★★★ Excelente ★★★★ Boa ★ Aceitável — Má	Água excelente para banhos ★★★★ Excelente ★★★★ Boa ★ Aceitável — Má	Água excelente para banhos ★★★★ Excelente ★★★★ Boa ★ Aceitável — Má	Água excelente para banhos ★★★★ Excelente ★★★★ Boa ★ Aceitável — Má	Água excelente para banhos ★★★★ Excelente ★★★★ Boa ★ Aceitável — Má

NOTA:

Classificações de acordo com o Decreto-Lei nº 135/2009, alterado pelo Decreto-Lei nº 113/2012, de 23 de maio e com a Diretiva 2006/7/CE do Parlamento Europeu e do Conselho, de 15 de fevereiro de 2006.

IDENTIFICAÇÃO DAS AUTORIDADES






ENTIDADE RESPONSÁVEL PELA GESTÃO DA QUALIDADE DA ÁGUA BALNEAR	APA, I.P. / ARH Algarve	Telef: 218 430 000 / 289 889 000 geral@apambiente.pt ; arhalg.aguasbalnear@apambiente.pt
AUTORIDADE MARÍTIMA	Capitania do Porto de Portimão	Telef: 282 424 777 e-mail: capitania.portimao@marinha.pt
	Polícia Marítima de Portimão	Telef: 282 417 714 / 916 613 547
AUTORIDADE DE SAÚDE	Delegado de Saúde Regional	Telef: 289 889 516 e-mail: dsp@arsalgarve.min-saude.pt
AUTARQUIA	Câmara Municipal de Lagoa	Telef: 969 530 198 e-mail: expediente@cm-lagoa.pt

AUTORIDADE RESPONSÁVEL PELA ELABORAÇÃO DO PERFIL	DATA DO ATUAL PERFIL	DATA PREVISÍVEL PARA REVISÃO/ ATUALIZAÇÃO DO PERFIL
APA, I.P. / ARH Algarve	março de 2011	março de 2021

FONTES DE INFORMAÇÃO RELEVANTE

www.apambiente.pt; <http://snirh.pt>; www.eea.europa.eu



-  Ponto de monitorização das águas balneares
-  Estação elevatória
-  Linha de água
-  Unidade balnear POOC
-  Área de influência nas águas balneares

