

## PERFIL DE ÁGUA BALNEAR

### IDENTIFICAÇÃO DA ÁGUA BALNEAR

NOME	<b>Marinha</b>
CÓDIGO DE IDENTIFICAÇÃO	PTCV2P

### LOCALIZAÇÃO DA ÁGUA BALNEAR E DO PONTO DE MONITORIZAÇÃO

PAÍS	Portugal		
DISTRITO	Faro		
CONCELHO	Lagoa		
FREGUESIA	Lagoa e Carvoeiro		
REGIÃO HIDROGRÁFICA	Algarve		
BACIA HIDROGRÁFICA	Ribeiras do Algarve (PTRH8)		
MASSA DE ÁGUA ONDE A ÁGUA BALNEAR SE INSERE	NOME	CÓDIGO	
	CWB-II-6	PTCOST15	
MASSA(S) DE ÁGUA ADJACENTE(S)	Pequenas linhas de água temporárias		
PONTO DE MONITORIZAÇÃO	LOCAL	COORDENADAS	
	Frente à escada de acesso à praia	Longitude: -8,41284°; Latitud: 37,08958° Sistema de referência: ETRS 89	

### CARACTERÍSTICAS DA ÁGUA BALNEAR

CATEGORIA/ TIPO	Costeira/ Costa atlântica mesotidal abrigada
CARACTERÍSTICAS PRINCIPAIS (físicas, geográficas e hidrológicas)	Água balnear costeira situada em praia equipada com uso condicionado, associada a sistemas naturais sensíveis e não sujeita à influência direta de núcleos urbanos.
	Praia de areia dourada situada em pequena enseada, cujo areal se alonga para Poente. Uma extensa escadaria dá acesso pedonal ao areal.
	Tem acesso viário alcatroado a partir da EN 125, virando para Sul junto à Escola Internacional do Algarve e seguindo as indicações para a praia, que fica a cerca de 4,5Km da EN 125.
	Arribas em risco (delimitação das faixas de risco): <a href="#">1ºClique aqui</a> ; <a href="#">2ºClique aqui</a>
	Regime de marés: mesotidal (3,4m)
	Ondulação (altura média): 0,5m
	Extensão da frente de praia, aproximadamente: 240m
	Precipitação média anual durante a época balnear: 6,7mm
	Temperatura do ar (média das máximas) durante a época balnear: 27,9°C
	Direção predominante do vento durante a época balnear: NW
ZONA ENVOLVENTE DA PRAIA	Nº horas diárias de sol durante a época balnear: 10h
	Arribas calcárias muito fraturadas e fissuradas envolvem a praia, gerando uma diversidade notável de curiosos modelados rochosos: arcos, grutas, leixões (núcleos rochosos destacados) e algares (poços naturais, aqui visíveis apenas do topo da arriba). Também a diversidade de habitats marinhos é assinalável: ambientes rochosos e campos de ervas marinhas abrigam coloridos ouriços e anémonas, cardumes de sargos e safias, curiosos polvos e chocos, ou delicados cavalos-marinhos. É possível realizar aqui um percurso de natureza subaquático.
FREQUÊNCIA MÉDIA DIÁRIA (capacidade de utilização - nº de banhistas):	320

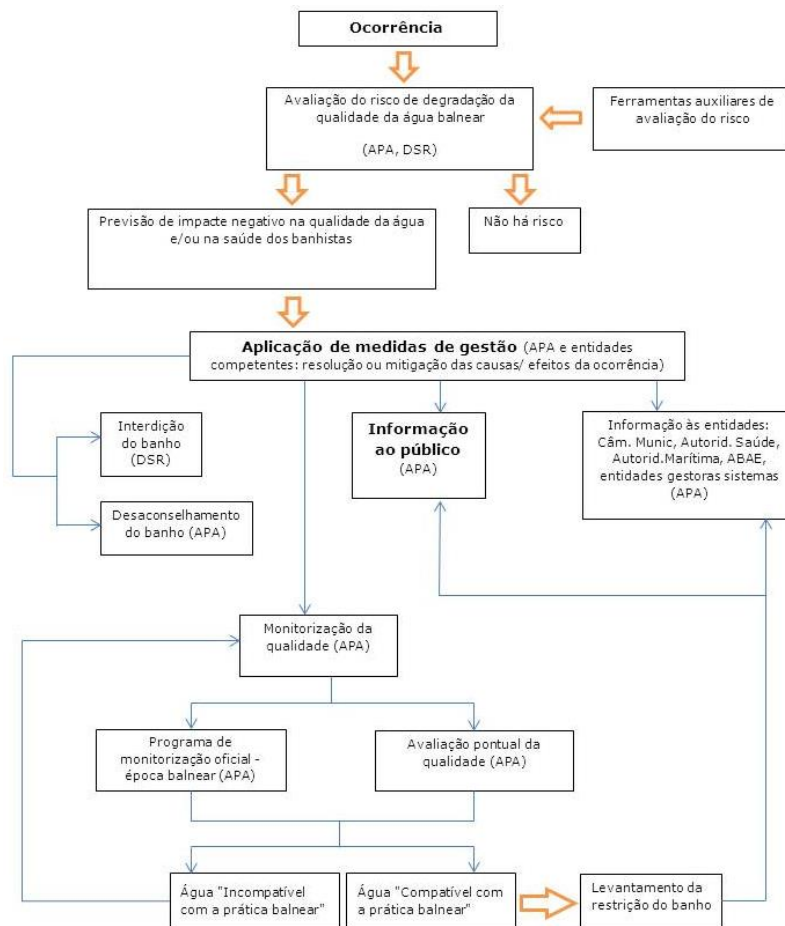
EQUIPAMENTOS E SERVIÇOS

INFRAESTRUTURAS DE APOIO	Equipamentos e Serviços	Vigilância		Posto socorros		Sanitários		Duche	
		Sim	Não	Sim	Não	Sim	Não	Sim	Não
		X		X		X		X	
		Acesso para deficientes		Recolha de lixo		Limpeza de praia		Painel informativo	
		Sim	Não	Sim	Não	Sim	Não	Sim	Não
			X	X		X		X	
		Nº de apoios balneares		Nº de apoios de praia		Nº apoios recreativos		Estacionamento	
		0		1		0		Sim	Não
						X			

IDENTIFICAÇÃO E AVALIAÇÃO DAS CAUSAS QUE PODERÃO AFETAR A QUALIDADE DA ÁGUA BALNEAR

A água balnear não está sujeita a qualquer influência negativa suscetível de afetar a sua qualidade microbiológica. Na eventualidade, remota, de se verificar qualquer ocorrência, serão adotadas medidas de gestão e emitido aviso ao público.

DIAGRAMA DE GESTÃO DAS ÁGUAS BALNEARES



APA - Agência Portuguesa do Ambiente  
DSR - Delegado de Saúde Regional

#### AVALIAÇÃO DO POTENCIAL DE PROLIFERAÇÃO

CYANOBACTÉRIAS	Improvável
FITOPLÂNCTON	Improvável
MACROALGAS	Pouco frequente

#### AVALIAÇÃO DE PRESENÇA DE RESÍDUOS

ALCATRÃO, VIDRO, PLÁSTICO, BORRACHA, OUTROS	No âmbito do programa de monitorização, a água balnear é inspecionada visualmente. Não se prevê que a qualidade da água balnear seja afetada.
--	---

#### MONITORIZAÇÃO 2020/ QUALIDADE DA ÁGUA BALNEAR NOS ÚLTIMOS ANOS

DURAÇÃO DA ÉPOCA BALNEAR 6 junho - 30 setembro

PARÂMETROS MONITORIZADOS: Escherichia Coli (EC); Enterococos Intestinais (EI)

	2016	2017	2018	2019	2020
QUALIDADE DA ÁGUA BALNEAR nos últimos anos					
	<p>Água excelente para banhos</p> <p>★★★ Excelente ★★★ Boa ★ Aceitável — Má</p>	<p>Água excelente para banhos</p> <p>★★★ Excelente ★★★ Boa ★ Aceitável — Má</p>	<p>Água excelente para banhos</p> <p>★★★ Excelente ★★★ Boa ★ Aceitável — Má</p>	<p>Água excelente para banhos</p> <p>★★★ Excelente ★★★ Boa ★ Aceitável — Má</p>	<p>Água excelente para banhos</p> <p>★★★ Excelente ★★★ Boa ★ Aceitável — Má</p>

NOTA:

Classificações de acordo com o Decreto-Lei nº 135/2009, alterado pelo Decreto-Lei nº 113/2012, de 23 de maio e com a Diretiva 2006/7/CE do Parlamento Europeu e do Conselho, de 15 de fevereiro de 2006.

#### IDENTIFICAÇÃO DAS AUTORIDADES

ENTIDADE RESPONSÁVEL PELA GESTÃO DA QUALIDADE DA ÁGUA BALNEAR	APA, I.P. / ARH Algarve	Telef: 218 430 000 / 289 889 000 <a href="mailto:geral@apambiente.pt">geral@apambiente.pt</a> ; <a href="mailto:arhalg.aguasbalnear@apambiente.pt">arhalg.aguasbalnear@apambiente.pt</a>
AUTORIDADE MARÍTIMA	Capitania do Porto de Portimão Polícia Marítima de Portimão	Telef: 282 424 777 e-mail: <a href="mailto:capitania.portimao@marinha.pt">capitania.portimao@marinha.pt</a> Telef: 282 417 714 / 916 613 547
AUTORIDADE DE SAÚDE	Delegado de Saúde Regional	Telef: 289 889 516 e-mail: <a href="mailto:dsp@arsalgarve.min-saude.pt">dsp@arsalgarve.min-saude.pt</a>
AUTARQUIA	Câmara Municipal de Lagoa	Telef: 969 530 198 e-mail: <a href="mailto:expediente@cm-lagoa.pt">expediente@cm-lagoa.pt</a>

AUTORIDADE RESPONSÁVEL PELA ELABORAÇÃO DO PERFIL	DATA DO ATUAL PERFIL	DATA PREVISÍVEL PARA REVISÃO/ ATUALIZAÇÃO DO PERFIL
APA, I.P. / ARH Algarve	março de 2012	março de 2022

#### FONTES DE INFORMAÇÃO RELEVANTE

[www.apambiente.pt](http://www.apambiente.pt); <http://snirh.pt>; [www.eea.europa.eu](http://www.eea.europa.eu)



Ponto de monitorização da água balnear

Unidade balnear POOC

Linha de água

Área de influência na água balnear



GOVERNO DE PORTUGAL

MINISTÉRIO DO AMBIENTE, ORDENAMENTO DO TERRITÓRIO E ENERGIA



AGÊNCIA PORTUGUESA DO AMBIENTE

Administração da Região Hidrográfica do Algarve

Água Balnear

Marinha

Base cartográfica: IGP (2007)

Escala: 1:15000



Equipamentos e actividades económicas com potencial influência na água balnear

março 2014  
Versão 4