

PERFIL DE ÁGUA BALNEAR

IDENTIFICAÇÃO DA ÁGUA BALNEAR

NOME	Batata
CÓDIGO DE IDENTIFICAÇÃO	PTCK8X

LOCALIZAÇÃO DA ÁGUA BALNEAR E DO PONTO DE MONITORIZAÇÃO

PAÍS	Portugal		
DISTRITO	Faro		
CONCELHO	Lagos		
FREGUESIA	São Gonçalo de Lagos		
REGIÃO HIDROGRÁFICA	Algarve		
BACIA HIDROGRÁFICA	Ribeiras do Algarve (PTRH8)		
MASSA DE ÁGUA ONDE A ÁGUA BALNEAR SE INSERE	NOME	CÓDIGO	
	CWB-II-6	PTCOST15	
MASSA(S) DE ÁGUA ADJACENTE(S)	Ribeira de Bensafrim		
PONTO DE MONITORIZAÇÃO	LOCAL	COORDENADAS	
	Junto ao molhe do porto de Lagos	Longitude: -8,66777°; Latitud: 37,09797° Sistema de referência: ETRS 89	

CARACTERÍSTICAS DA ÁGUA BALNEAR

CATEGORIA/ TIPO	Costeira/ Costa atlântica mesotidal abrigada Água balnear costeira situada em praia não equipada com uso condicionado, associada a sistemas de elevada sensibilidade que apresentam limitações para o uso balnear. Praia de areia dourada, que se situa a escassos metros do centro histórico de Lagos, possuindo características urbanas, surgindo na continuação da grande marginal de Lagos que acompanha o percurso entre o mar e a marina e localizada entre a praia dos Estudantes e o molhe poente da Ribeira de Bensafrim. O areal exibe muitas reentrâncias e recantos abrigados, como é próprio do desenho deste troço de costa muito trabalhado pelos elementos. É uma praia bastante frequentada.
CARACTERÍSTICAS PRINCIPAIS (físicas, geográficas e hidrológicas)	Tem acesso pedonal e viário alcatroado a partir da Av. dos Descobrimentos em Lagos. Arribas em risco (delimitação das faixas de risco): Clique aqui Regime de marés: mesotidal (3,4m) Ondulação (altura média): 0,5m Extensão da frente de praia, aproximadamente: 50m Precipitação média anual durante a época balnear: 6,7mm Temperatura do ar (média das máximas) durante a época balnear: 27,9°C Direção predominante do vento durante a época balnear: NW Nº horas diárias de sol durante a época balnear: 10h
ZONA ENVOLVENTE DA PRAIA	A arriba atrás do areal encontra-se, em grande parte, empedrada. Para além do molhe surge um diminuto areal chamado de Solaria e a Fortaleza da Ponta da Bandeira, mesmo à entrada da barra.
FREQUÊNCIA MÉDIA DIÁRIA (capacidade de utilização - nº de banhistas):	150

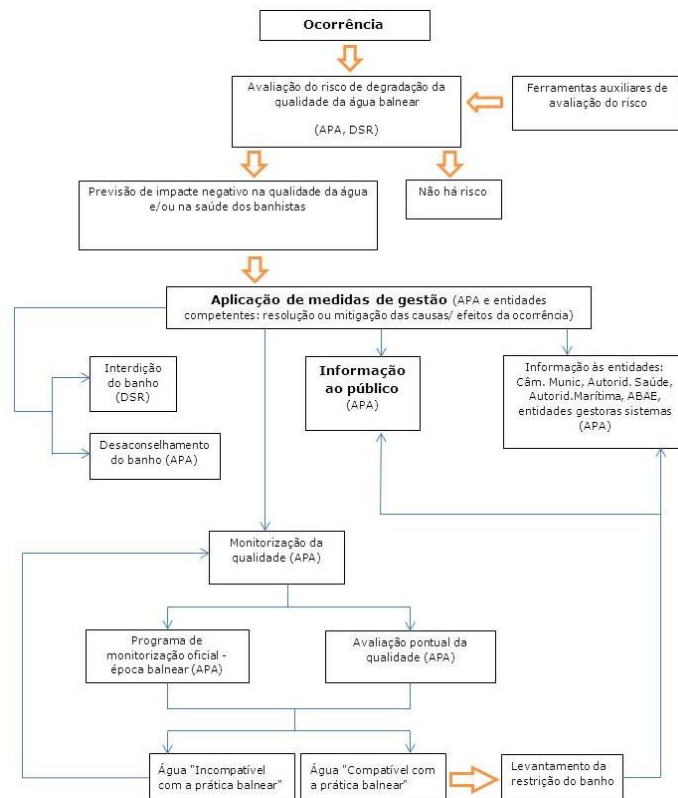
EQUIPAMENTOS E SERVIÇOS

INFRAESTRUTURAS DE APOIO	Equipamentos e Serviços	Vigilância		Posto socorros		Sanitários		Duche	
		Sim	Não	Sim	Não	Sim	Não	Sim	Não
		X			X	X			X
		Acesso para deficientes		Recolha de lixo		Limpeza de praia		Painel informativo	
		Sim	Não	Sim	Não	Sim	Não	Sim	Não
		X		X		X		X	
		Nº de apoios balneares		Nº de apoios de praia		Nº apoios recreativos		Estacionamento	
		1		1		1		Sim	Não
						X			

IDENTIFICAÇÃO E AVALIAÇÃO DAS CAUSAS QUE PODERÃO AFETAR A QUALIDADE DA ÁGUA BALNEAR

A água balnear não está sujeita a influências negativas que afetem a sua qualidade microbiológica. As Estações Elevatórias de Águas Residuais existentes na área de influência da água balnear ou dispõem de sistemas de telecomunicação e/ou de telegestão ou o seu funcionamento é acompanhado durante a época balnear. Outras infraestruturas identificadas, considera-se que não têm influência na qualidade da água balnear. Não se prevê que ocorram episódios de poluição que possam prejudicar a qualidade da água balnear. Na eventualidade de se verificar qualquer ocorrência, serão adotadas medidas de gestão e emitido aviso ao público.

DIAGRAMA DE GESTÃO DAS ÁGUAS BALNEARES



APA - Agência Portuguesa do Ambiente
DSR - Delegado de Saúde Regional

AVALIAÇÃO DO POTENCIAL DE PROLIFERAÇÃO

CIANOBACTÉRIAS	Improvável
FITOPLÂNCTON	Improvável
MACROALGAS	Pouco frequente

AVALIAÇÃO DE PRESENÇA DE RESÍDUOS

ALCATRÃO, VIDRO, PLÁSTICO, BORRACHA, OUTROS	No âmbito do programa de monitorização, a água balnear é inspecionada visualmente. Não se prevê que a qualidade da água balnear seja afetada.
--	---

MONITORIZAÇÃO 2020/ QUALIDADE DA ÁGUA BALNEAR NOS ÚLTIMOS ANOS

DURAÇÃO DA ÉPOCA BALNEAR 6 junho - 30 setembro

PARÂMETROS MONITORIZADOS: Escherichia Coli (EC); Enterococos Intestinais (EI)

	2016	2017	2018	2019	2020
QUALIDADE DA ÁGUA BALNEAR nos últimos anos					
	Água excelente para banhos ★★★★ Excelente ★★★ Boa ★★ Aceitável ★ Má	Água excelente para banhos ★★★★ Excelente ★★★ Boa ★★ Aceitável ★ Má	Água boa para banhos ★★★ Excelente ★★ Boa ★ Aceitável — Má	Água boa para banhos ★★★ Excelente ★★ Boa ★ Aceitável — Má	Água aceitável para banhos ★★★ Excelente ★★ Boa ★ Aceitável — Má

NOTA:

Classificações de acordo com o Decreto-Lei nº 135/2009, alterado pelo Decreto-Lei nº 113/2012, de 23 de maio e com a Diretiva 2006/7/CE do Parlamento Europeu e do Conselho, de 15 de fevereiro de 2006.

IDENTIFICAÇÃO DAS AUTORIDADES

ENTIDADE RESPONSÁVEL PELA GESTÃO DA QUALIDADE DA ÁGUA BALNEAR	APA, I.P. / ARH Algarve	Telef: 218 430 000 / 289 889 000 geral@apambiente.pt ; arhalg.aguasbalnear@apambiente.pt
AUTORIDADE MARÍTIMA	Capitania do Porto de Lagos Polícia Marítima de Lagos	Telef: 282 788 464 e-mail: capitania.lagos@marinha.pt Telef: 282767983/ 916613499/ 916613545 e-mail: policiamaritima.lagos@marinha.pt
AUTORIDADE DE SAÚDE	Delegado de Saúde Regional	Telef: 289 889 516 e-mail: dsp@arsalgarve.min-saude.pt
AUTARQUIA	Câmara Municipal de Lagos	Telef: 282 780 520 e-mail: expediente.geral@cm-lagos.pt

AUTORIDADE RESPONSÁVEL PELA
ELABORAÇÃO DO PERFIL

DATA DO ACTUAL PERFIL

DATA PREVISÍVEL PARA REVISÃO/
ATUALIZAÇÃO DO PERFIL

APA, I.P. / ARH Algarve







março de 2011

março de 2021

FONTES DE INFORMAÇÃO RELEVANTE

www.apambiente.pt; <http://snirh.pt>; www.eea.europa.eu



-  Ponto de monitorização da água balnear
-  Marina
-  Estação elevatória
-  Cemitério
-  Linha de água
-  Área de influência na água balnear

