

PERFIL DE ÁGUA BALNEAR

IDENTIFICAÇÃO DA ÁGUA BALNEAR

NOME	Mareta
CÓDIGO DE IDENTIFICAÇÃO	PTCX2C

LOCALIZAÇÃO DA ÁGUA BALNEAR E DO PONTO DE MONITORIZAÇÃO

PAÍS	Portugal		
DISTRITO	Faro		
CONCELHO	Vila do Bispo		
FREGUESIA	Sagres		
REGIÃO HIDROGRÁFICA	Algarve		
BACIA HIDROGRÁFICA	Ribeiras do Algarve (PTRH8)		
MASSA DE ÁGUA ONDE A ÁGUA BALNEAR SE INSERE	NOME	CÓDIGO	
	CWB-II-5B	PTCOST14	
MASSA(S) DE ÁGUA ADJACENTE(S)	Pequenas linhas de água temporárias		
PONTO DE MONITORIZAÇÃO	LOCAL	COORDENADAS	
	Frente às escadas de acesso à praia	Longitude: -8,93986°; Latitud: 37,00503°	
		Sistema de referência: ETRS 89	

CARACTERÍSTICAS DA ÁGUA BALNEAR

CATEGORIA/ TIPO	<p>Costeira/ Costa atlântica mesotidal moderadamente exposta</p> <p>Água balnear costeira situada em praia urbana com uso intensivo, sujeita a forte procura e cuja zona envolvente consiste num núcleo urbano consolidado.</p> <p>A praia está inserida em área com estatuto de proteção no domínio da conservação da natureza, designadamente, na Rede Nacional de Áreas Protegidas: Parque Natural do Sudoeste Alentejano e Costa Vicentina e na Rede Natura 2000: Costa Sudoeste (ZPE) e Costa Sudoeste (SIC).</p> <p>Praia de areia dourada, situada junto à vila de Sagres, numa ampla baía a nascente do cabo de S. Vicente que a protege dos ventos e ondulações dominantes.</p> <p>O areal é extenso e encaixado entre abruptas arribas calcárias onde se podem avistar enormes reentrâncias e sapas (cavidades escavadas na base da arriba).</p> <p>Junto à linha da maré são comuns os lapiás calcários, com as suas formas curiosas, colonizados por plantas vistosas como o pampilho-marítimo.</p> <p>Nesta praia, existem vestígios de silos e de fornos medievais, utilizados até ao séc. XVI.</p> <p>Tem acesso viário e pedonal a partir de Sagres, junto ao posto da GNR.</p> <p>Arribas em risco (delimitação das faixas de risco): Clique aqui</p> <p>Regime de marés: mesotidal (3,4m-3,5m)</p> <p>Ondulação (altura média): 1m</p> <p>Extensão da frente de praia, aproximadamente: 140m</p> <p>Precipitação média anual durante a época balnear: 6mm</p> <p>Temperatura do ar (média das máximas) durante a época balnear: 22,3°C</p> <p>Direção predominante do vento durante a época balnear: N/ NW</p> <p>Nº horas diárias de sol durante a época balnear: 10h</p>
CARACTERÍSTICAS PRINCIPAIS (físicas, geográficas e hidrológicas)	
ZONA ENVOLVENTE DA PRAIA	Malha urbana de Sagres. Arribas calcárias abruptas.
FREQUÊNCIA MÉDIA DIÁRIA (capacidade de utilização - nº de banhistas):	1 100

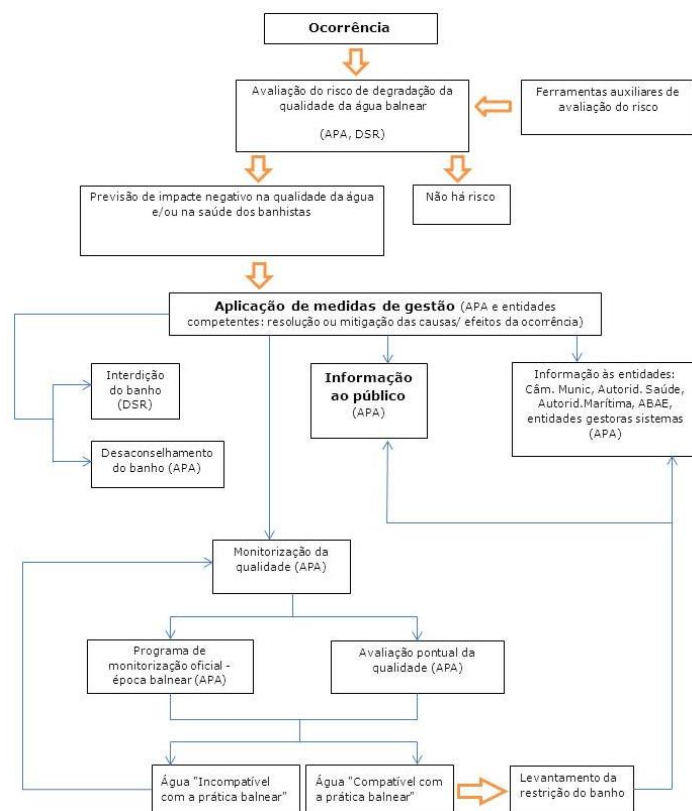
EQUIPAMENTOS E SERVIÇOS

INFRAESTRUTURAS DE APOIO	Equipamentos e Serviços	Vigilância		Posto socorros		Sanitários		Duche	
		Sim	Não	Sim	Não	Sim	Não	Sim	Não
		X		X		X		X	
		Acesso para deficientes		Recolha de lixo		Limpeza de praia		Painel informativo	
		Sim	Não	Sim	Não	Sim	Não	Sim	Não
			X	X		X		X	
		Nº de apoios balneares		Nº de apoios de praia		Nº apoios recreativos		Estacionamento	
		1		2		1		Sim	Não
						X			

IDENTIFICAÇÃO E AVALIAÇÃO DAS CAUSAS QUE PODERÃO AFETAR A QUALIDADE DA ÁGUA BALNEAR

A água balnear não está sujeita a influências negativas que afetem a sua qualidade microbiológica. A Estação Elevatória de Águas Residuais existente na área de influência da água balnear é acompanhada, quanto ao seu funcionamento, durante a época balnear. Não é expectável que as descargas de águas pluviais possam prejudicar a qualidade da água balnear. Outras infraestruturas identificadas, considera-se que não têm influência na qualidade da água balnear. Em caso de ocorrência, serão adotadas medidas de gestão e emitido aviso ao público.

DIAGRAMA DE GESTÃO DAS ÁGUAS BALNEARES



APA - Agência Portuguesa do Ambiente
DSR - Delegado de Saúde Regional

AVALIAÇÃO DO POTENCIAL DE PROLIFERAÇÃO

CIANOBACTÉRIAS	Improável
FITOPLÂNCTON	Improável
MACROALGAS	Pouco frequente

AVALIAÇÃO DE PRESENÇA DE RESÍDUOS

ALCATRÃO, VIDRO, PLÁSTICO, BORRACHA, OUTROS	No âmbito do programa de monitorização, a água balnear é inspecionada visualmente. Não se prevê que a qualidade da água balnear seja afetada.
--	---

MONITORIZAÇÃO 2020/ QUALIDADE DA ÁGUA BALNEAR NOS ÚLTIMOS ANOS

DURAÇÃO DA ÉPOCA BALNEAR 6 junho - 30 setembro

PARÂMETROS MONITORIZADOS: Escherichia Coli (EC); Enterococos Intestinais (EI)

	2016	2017	2018	2019	2020
QUALIDADE DA ÁGUA BALNEAR nos últimos anos					
	<p>Água excelente para banhos</p> <p>★★★ Excelente ★★★ Boa ★★★ Aceitável — Má</p>	<p>Água excelente para banhos</p> <p>★★★ Excelente ★★★ Boa ★★★ Aceitável — Má</p>	<p>Água excelente para banhos</p> <p>★★★ Excelente ★★★ Boa ★★★ Aceitável — Má</p>	<p>Água excelente para banhos</p> <p>★★★ Excelente ★★★ Boa ★★★ Aceitável — Má</p>	<p>Água excelente para banhos</p> <p>★★★ Excelente ★★★ Boa ★★★ Aceitável — Má</p>

NOTA:

Classificações de acordo com o Decreto-Lei nº 135/2009, alterado pelo Decreto-Lei nº 113/2012, de 23 de maio e com a Diretiva 2006/7/CE do Parlamento Europeu e do Conselho, de 15 de fevereiro de 2006.

IDENTIFICAÇÃO DAS AUTORIDADES

ENTIDADE RESPONSÁVEL PELA GESTÃO DA QUALIDADE DA ÁGUA BALNEAR	APA, I.P. / ARH Algarve	Telef: 218 430 000 / 289 889 000 geral@apambiente.pt ; arhalg.aguasbalnear@apambiente.pt
AUTORIDADE MARÍTIMA	Capitania do Porto de Lagos	Telef: 282 788 464 e-mail: capitania.lagos@marinha.pt
	Polícia Marítima de Lagos	Telef: 282767983/ 916613499/ 916613545 e-mail: policiamaritima.lagos@marinha.pt
AUTORIDADE DE SAÚDE	Delegado de Saúde Regional	Telef: 289 889 516 e-mail: dsp@arsalgarve.min-saude.pt
AUTARQUIA	Câmara Municipal de Vila do Bispo	Telef: 919 642 984 e-mail: administrativos@cm-viladobispo.pt

AUTORIDADE RESPONSÁVEL PELA
ELABORAÇÃO DO PERFIL

DATA DO ATUAL PERFIL

DATA PREVISÍVEL PARA REVISÃO/
ATUALIZAÇÃO DO PERFIL

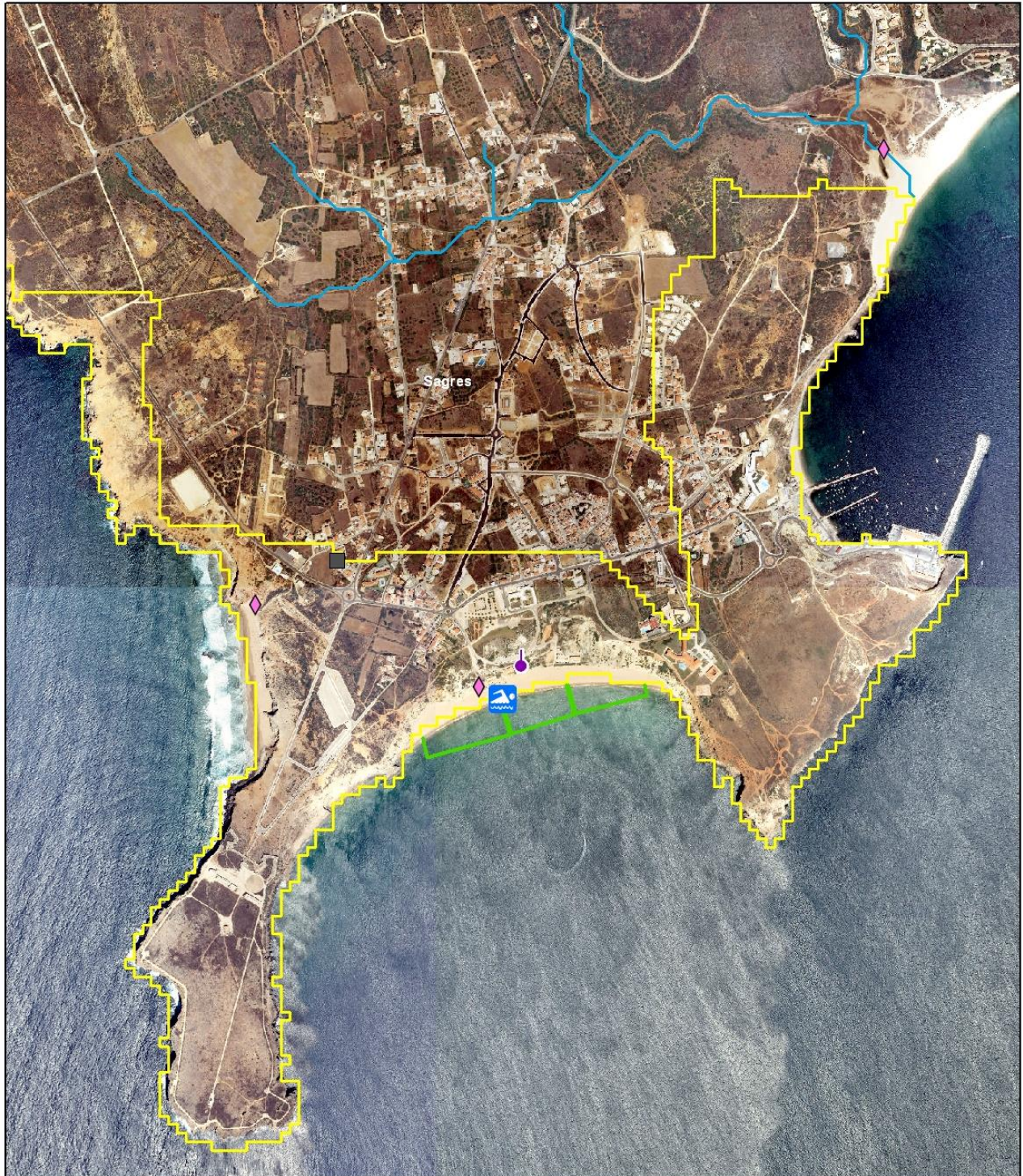
APA, I.P. / ARH Algarve








março de 2011

março de 2022

FONTES DE INFORMAÇÃO RELEVANTE

www.apambiente.pt; <http://snirh.pt>; www.eea.europa.eu



-  Ponto de monitorização da água balnear
-  Ponto de descarga de águas pluviais
-  Estação elevatória
-  Cemitério
-  Unidade balnear POOC
-  Linha de água
-  Área de influência na água balnear

