

INFORMAÇÃO SOBRE A ÁGUA BALNEAR

Código: PTCP8X

Classificação da qualidade da água



Água excelente para banhos

- ★ ★ ★ Excelente
- ★ ★ Boa
- ★ Aceitável
- Má

(Classificação de 2021, de acordo com Decreto-Lei 135/09 de 3 de junho. Para mais informação, consulte <http://snirh.pt>; www.apambiente.pt)

Bacia Hidrográfica: Ribeiras do Algarve

Massa de água: CWB-II-6

Concelho: Albufeira

ÉPOCA BALNEAR 2022

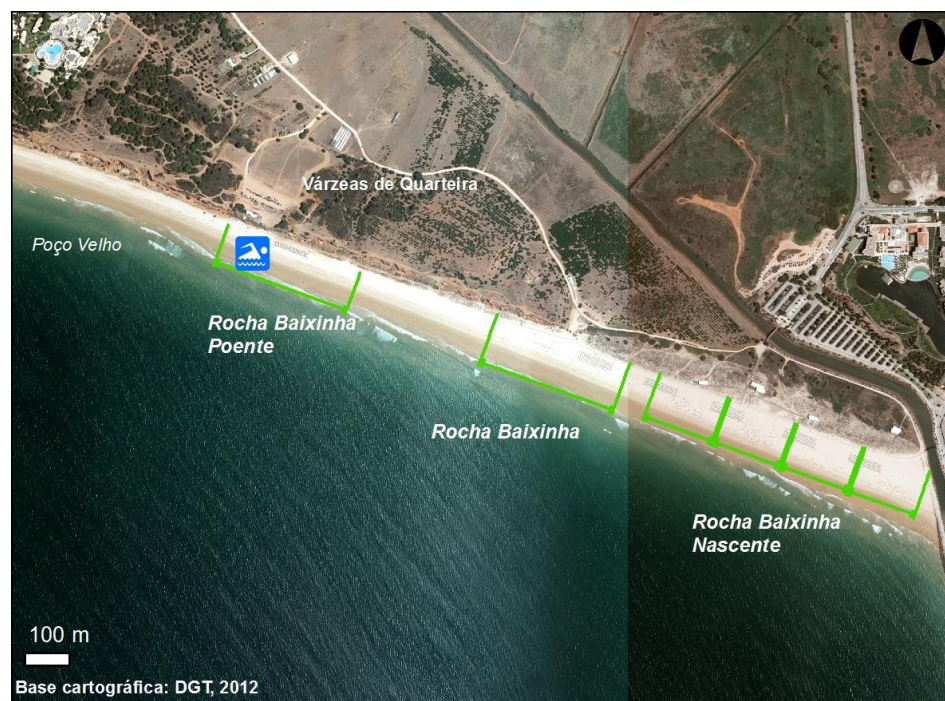
15 de maio a 15 de outubro

Frequência de amostragem: Mensal

Ponto de amostragem: Lat. 37,0783°; Long. -8,1425° (ETRS 89)

De acordo com o nº6 do artº7º do D.L.135/2009, republicado pelo D.L.113/2012, as águas balneares Rocha Baixinha (PTCK3F), Rocha Baixinha Nascente (PTCP8X) e Rocha Baixinha Poente (PTCE7V) foram agrupadas, sendo o ponto de amostragem desta o representativo do agrupamento

ROCHA BAIXINHA-NASCENTE



Ponto monitorização / Monitoring point

Unidade balnear / Bathing unit

INFORMATION ON BATHING WATER

Code: PTCP8X

Water quality classification



Excellent bathing water quality

- ★ ★ ★ Excellent
- ★ ★ Good
- ★ Sufficient
- Poor

(Classification in 2021, to comply with the June 3rd Decreto-Lei 135/09. For further information, see <http://snirh.pt>; www.apambiente.pt)

River basin: Ribeiras do Algarve

Water body: CWB-II-6

Municipality: Albufeira

BATHING SEASON 2022

From May 15th to October 15th

Sampling frequency: Monthly

Location of monitoring point: Lat. 37.0783°; Long. -8.1425° (ETRS 89)

According to artº7, nº6 of D.L.135/2009, republicated by D.L.113/2012, the bathing waters Rocha Baixinha (PTCK3F), Rocha Baixinha Nascente (PTCP8X) and Rocha Baixinha Poente (PTCE7V) were grouped together, being this monitoring point the representative of the group

DESCRIÇÃO DA ÁGUA BALNEAR

Água balnear costeira situada em praia não urbana com uso intensivo. Praia de areia dourada. O areal é amplo, com dunas e sua flora típica e muita diversificada. A nascente situa-se os molhes da Ribeira de Quarteira e Marina de Vilamoura. Extensão da frente de praia: 610m. Regime de marés: 3,4m; Ondulação (altura média): 0,5m. Direção predominante do vento: E/SE.

BATHING WATER DESCRIPTION

Coastal bathing water located on a non-urban beach with intensive use. Wide golden sand beach with dunes and their varied and typical flora. To the east, are the moles of Quarteira river and Marina of Vilamoura. Beach length: 610m. Tidal range: 3.4m; Wave (mean high): 0.5m. Wind direction (usual): E/SE.

SE OCORRER POLUIÇÃO DA ÁGUA QUE POSSA AFETAR A SUA APTIDÃO PARA O USO BALNEAR, O BANHO SERÁ DESACONSELHADO OU INTERDITO

IN CASE OF A POLLUTION EVENT THAT AFFECTS WATER QUALITY, BATHING WILL BE ADVISED AGAINST OR PROHIBITED

POLUIÇÃO DE CURTA DURAÇÃO (duração inferior ou igual a 72 horas)

Improvável. Eventualmente, poderá verificar-se contaminação microbiológica, em situações de precipitação intensa que causem drenagem superficial.

SHORT TERM POLLUTION (for less than 72 hours)

Unlikely. Eventually, microbiological contamination may occur, when an heavy rainfall event occurs which causes surface run-off.

Nº DE DIAS EM QUE A PRÁTICA BALNEAR ESTEVE DESACONSELHADA OU INTERDITA DEVIDO A POLUIÇÃO DE CURTA DURAÇÃO NA ÉPOCA BALNEAR DE 2021

0 (Zero)

NUMBER OF DAYS IN WHICH BATHING WAS ADVISED AGAINST OR PROHIBITED DUE TO SHORT TERM POLLUTION EVENTS IN BATHING SEASON 2021

0 (Zero)

POTENCIAIS FONTES DE POLUIÇÃO MICROBIOLÓGICA DA ÁGUA BALNEAR

Não existem fontes de poluição nas imediações.

POTENTIAL MICROBIOLOGICAL POLLUTION SOURCES TO BATHING WATER

There is any pollution source nearby.

SISTEMA DE ALERTA

Não está previsto, devido à improbabilidade de ocorrência de poluição. Caso se verifique ou se preveja alguma ocorrência, de imediato, é acionado protocolo de comunicação/ atuação entre entidades, são tomadas medidas e emitido aviso.

ALERT SYSTEM

It is not provided due to the improbability of occurring a pollution event. If such an event occurs or is predicted, a communication/ proceeding protocol among authorities is immediately actuated, measures undertaken and a warning issued.

POTENCIAL DE PROLIFERAÇÃO	CYANOBACTÉRIAS	MACROALGAS	FITOPLÂNCTON
	Improvável	Pouco frequente	Improvável

POTENTIAL FOR PROLIFERATION	CYANOBACTERIA	MACROALGAE	PHYTOPLANKTON
	Unlikely	Uncommon	Unlikely

CONTACTO ÚTEIS	Agência Portuguesa do Ambiente, I.P./ Administração da Região Hidrográfica do Algarve		geral@apambiente.pt; arhalg.aguasbalnear@apambiente.pt		www.apambiente.pt		USEFUL CONTACTS
	Câmara Municipal de Albufeira		ambiente@cm-albufeira.pt		www.cm-albufeira.pt		
	Delegado de Saúde Regional		dsp@arsalgarve.min-saude.pt		www.arsalgarve.min-saude.pt		
	Capitania do Porto de Portimão /Polícia Marítima de Albufeira		capitania.portimao@marinha.pt		http://autoridademaritima.marinha.pt		