

INFORMAÇÃO SOBRE A ÁGUA BALNEAR

Código: PTC3F

Classificação da qualidade da água



Água excelente para banhos

- ★ ★ ★ Excelente
- ★ ★ Boa
- ★ Aceitável
- Má

(Classificação de 2021, de acordo com Decreto-Lei 135/09 de 3 de junho. Para mais informação, consulte <http://snirh.pt>; www.apambiente.pt)

Bacia Hidrográfica: Ribeiras do Algarve
Massa de água: Aljezur
Concelho: Aljezur

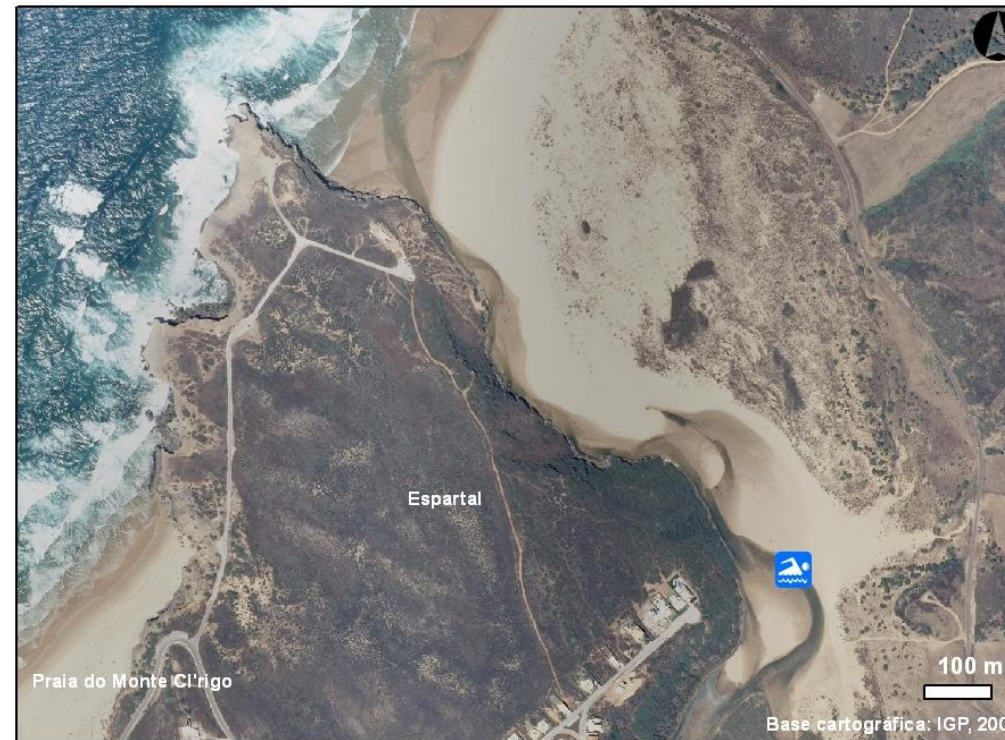
ÉPOCA BALNEAR 2022

1 de junho a 30 de setembro

Frequência de amostragem: Mensal

Ponto de amostragem: Lat. 37,3439°; Long. -8,8402° (ETRS 89)

AMOREIRA-RIO



Ponto monitorização / Monitoring point

INFORMATION ON BATHING WATER

Code: PTC3F

Water quality classification



Excellent bathing water quality

- ★ ★ ★ Excellent
- ★ ★ Good
- ★ Sufficient
- Poor

(Classification in 2021, to comply with the June 3rd Decreto-Lei 135/09. For further information, see <http://snirh.pt>; www.apambiente.pt)

River basin: Ribeiras do Algarve
Water body: Aljezur
Municipality: Aljezur

BATHING SEASON 2022

From June 1st to September 30th

Sampling frequency: Monthly

Location of monitoring point: Lat. 37.3439°; Long. -8.8402° (ETRS 89)

DESCRIÇÃO DA ÁGUA BALNEAR
Água balnear de transição, que se situa na foz da ribeira de Aljezur. Está inserida no Parque Natural do Sudoeste Alentejano e Costa Vicentina e na Rede Natura 2000. Praia de areia dourada com dunas. Na zona da foz, a corrente pode ser forte. Extensão da frente de praia: 200m. Regime de marés: 3,4-3,5m; Ondulação (altura média): 0,5m. Direção predominante do vento: N/NW.

SE OCORRER POLUIÇÃO DA ÁGUA QUE POSSA AFETAR A SUA APTIDÃO PARA O USO BALNEAR, O BANHO SERÁ DESACONSELHADO OU INTERDITO

POLUIÇÃO DE CURTA DURAÇÃO (duração inferior ou igual a 72 horas)
Improvável. Eventualmente, poderá verificar-se contaminação microbológica, em situações de precipitação intensa que causem drenagem superficial.

Nº DE DIAS EM QUE A PRÁTICA BALNEAR ESTEVE DESACONSELHADA OU INTERDITA DEVIDO A POLUIÇÃO DE CURTA DURAÇÃO NA ÉPOCA BALNEAR DE 2021	0 (Zero)

POTENCIAIS FONTES DE POLUIÇÃO MICROBIOLÓGICA DA ÁGUA BALNEAR
Não existem fontes de poluição nas imediações, à excepção de uma piscicultura.

SISTEMA DE ALERTA	Não está previsto, devido à improbabilidade de ocorrência de poluição. Caso se verifique ou se preveja alguma ocorrência, de imediato, serão tomadas medidas e emitido aviso.
-------------------	---

POTENCIAL DE PROLIFERAÇÃO	CYANOBACTÉRIAS	MACROALGAS	FITOPLÂNCTON
	Improvável	Pouco frequente	Improvável

BATHING WATER DESCRIPTION
Transition bathing water that lies at the mouth of Aljezur river. The beach is located in the Natural Park of Sudoeste Alentejano e Costa Vicentina and in a Natura 2000 site. Golden sand beach with dunes. At the mouth, strong currents may be felt. Beach length: 200m. Tidal range: 3.4-3.5m; Wave (mean high): 0.5m. Wind direction (usual): N/NW.

IN CASE OF A POLLUTION EVENT THAT AFFECTS WATER QUALITY, BATHING WILL BE ADVISED AGAINST OR PROHIBITED

SHORT TERM POLLUTION (for less than 72 hours)
Unlikely. Eventually, microbiological contamination may occur, when an heavy rainfall event occurs which causes surface run-off.

NUMBER OF DAYS IN WHICH BATHING WAS ADVISED AGAINST OR PROHIBITED DUE TO SHORT TERM POLLUTION EVENTS IN BATHING SEASON 2021	0 (Zero)

POTENTIAL MICROBIOLOGICAL POLLUTION SOURCES TO BATHING WATER
There are no pollution sources nearby, but one fish-farming unit.

ALERT SYSTEM	It is not provided due to the improbability of occurring a pollution event. If such an event occurs or is predicted, measures will be undertaken and a warning issued, immediately.
--------------	---

POTENTIAL FOR PROLIFERATION	CYANOBACTERIA	MACROALGAE	PHYTOPLANKTON
	Unlikely	Uncommon	Unlikely

CONTACTO ÚTEIS	Agência Portuguesa do Ambiente, I.P./ Administração da Região Hidrográfica do Algarve	218 430 000/ 289 889 000	geral@apambiente.pt ; arhalg.aguasbalnear@apambiente.pt	www.apambiente.pt	USEFUL CONTACTS
	Câmara Municipal de Aljezur	282 990 010	geral@cm-aljezur.pt	www.cm-aljezur.pt	
	Delegado de Saúde Regional	289 889 516	dsp@arsalgarve.min-saude.pt	www.arsalgarve.min-saude.pt	
	Capitania do Porto de Lagos / Polícia Marítima de Lagos	282788464 / 282767983, 916613499, 916613545	capitania.lagos@marinha.pt	http://autoridademaritima.marinha.pt	