

INFORMAÇÃO SOBRE A ÁGUA BALNEAR

Código: PTCP9U

Classificação da qualidade da água



Água excelente para banhos

- ★ ★ ★ Excelente
- ★ ★ Boa
- ★ Aceitável
- Má

(Classificação de 2021, de acordo com Decreto-Lei 135/09 de 3 de junho. Para mais informação, consulte <http://snirh.pt>; www.apambiente.pt)

Bacia Hidrográfica: Ribeiras do Algarve

Massa de água: CWB-I-6

Concelho: Faro

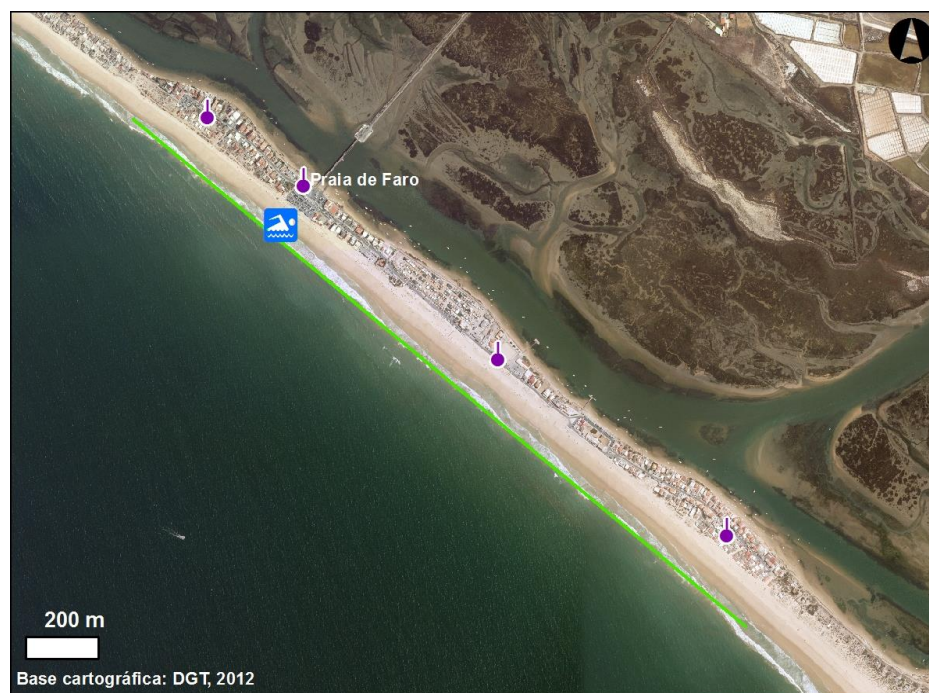
ÉPOCA BALNEAR 2022

1 de junho a 30 de setembro

Frequência de amostragem: Mensal

Ponto de amostragem: Lat. 37,0074°; Long. -7,9956° (ETRS 89)

FARO-MAR



200 m

Base cartográfica: DGT, 2012



Ponto monitorização / Monitoring point



EEAR / WW pumping station

Unidade balnear / Bathing unit

INFORMATION ON BATHING WATER

Code: PTCP9U

Water quality classification



Excellent bathing water quality

- ★ ★ ★ Excellent
- ★ ★ Good
- ★ Sufficient
- Poor

(Classification in 2021, to comply with the June 3rd Decreto-Lei 135/09. For further information, see <http://snirh.pt>; www.apambiente.pt)

River basin: Ribeiras do Algarve

Water body: CWB-I-6

Municipality: Faro

BATHING SEASON 2022

From June 1st to September 30th

Sampling frequency: Monthly

Location of monitoring point: Lat. 37.0074°; Long. -7.9956° (ETRS 89)

DESCRIÇÃO DA ÁGUA BALNEAR

Água balnear costeira, em praia com zonas diferenciadas: urbana com uso intensivo, não urbana com uso intensivo e com uso condicionado, associada a sistemas naturais sensíveis. Praia de areia dourada, com extenso areal e dunas, no Parque Natural da Ria Formosa, Rede Natura 2000 e área RAMSAR. Extensão frente de praia: 2200m. Regime marés: 3,4m; Ondulação (alt. média): 0,5m. Direção usual do vento: E/SE.

BATHING WATER DESCRIPTION

Coastal bathing water located on a beach with 3 different areas: urban with intensive use, non-urban with intensive use and with restricted use associated to sensitive natural systems. Wide golden sand beach with dunes, located in the Natural Park of Ria Formosa and in Natura 2000 and RAMSAR protected sites. Beach length: 2200m. Tidal range: 3.4m; Wave (mean high): 0.5m. Wind direction (usual): E/SE.

SE OCORRER POLUIÇÃO DA ÁGUA QUE POSSA AFETAR A SUA APTIDÃO PARA O USO BALNEAR, O BANHO SERÁ DESACONSELHADO OU INTERDITO

IN CASE OF A POLLUTION EVENT THAT AFFECTS WATER QUALITY, BATHING WILL BE ADVISED AGAINST OR PROHIBITED

POLUIÇÃO DE CURTA DURAÇÃO (duração inferior ou igual a 72 horas)

Pouco provável. No entanto, pode ocorrer contaminação microbiológica, devido a avarias esporádicas nas infraestruturas de saneamento, em situações de precipitação intensa que causem drenagem superficial e/ou extravasamentos, ou se fortes tempestades no mar em que se verifique transporte de poluentes à distância.

SHORT TERM POLLUTION (for less than 72 hours)

Scarce. However, microbiological contamination may occur due to sporadic malfunction of sanitation infrastructures, when an heavy rainfall event occurs which causes surface run-off and/ or overflows and if an heavy storm at sea happens, that involves long distance transport of pollutants from places far away.

Nº DE DIAS EM QUE A PRÁTICA BALNEAR ESTEVE DESACONSELHADA OU INTERDITA DEVIDO A POLUIÇÃO DE CURTA DURAÇÃO NA ÉPOCA BALNEAR DE 2021 0 (Zero)

NUMBER OF DAYS IN WHICH BATHING WAS ADVISED AGAINST OR PROHIBITED DUE TO SHORT TERM POLLUTION EVENTS IN BATHING SEASON 2021 0 (Zero)

POTENCIAIS FONTES DE POLUIÇÃO MICROBIOLÓGICA DA ÁGUA BALNEAR

Infraestruturas de saneamento.

POTENTIAL MICROBIOLOGICAL POLLUTION SOURCES TO BATHING WATER

Sanitation infrastructures.

SISTEMA DE ALERTA Não está previsto, devido à baixa probabilidade de ocorrência de poluição. Caso se verifique ou se preveja alguma ocorrência, de imediato, são tomadas medidas e emitido aviso.

ALERT SYSTEM It is not provided due to the low probability of occurring a pollution event. If such an event occurs or is predicted, measures are undertaken and a warning issued, immediately.

POTENCIAL DE PROLIFERAÇÃO	CYANOBACTÉRIAS	MACROALGAS	FITOPLÂNCTON
	Improvável	Pouco frequente	Improvável

POTENTIAL FOR PROLIFERATION	CYANOBACTERIA	MACROALGAE	PHYTOPLANKTON
	Unlikely	Uncommon	Unlikely

CONTACTO ÚTEIS	Agência Portuguesa do Ambiente, I.P./ Administração da Região Hidrográfica do Algarve		218 430 000/ 289 889 000	geral@apambiente.pt ; arhaig.aguasbalnear@apambiente.pt	www.apambiente.pt	USEFUL CONTACTS
	Câmara Municipal de Faro		289 870 870 / 289 870 898 / 289 870 056	centronauticofaro@cm-faro.pt	www.cm-faro.pt	
	Delegado de Saúde Regional		289 889 516	dsp@arsalgarve.min-saude.pt	www.arsalgarve.min-saude.pt	
	Capitania do Porto de Faro /Polícia Marítima de Faro		289 894 994 / 289 894 993; 916 613 531	capitania.faro@marinha.pt	http://autoridademaritima.marinha.pt	