

# Perfil da Água Balnear—Pedras Brancas

## IDENTIFICAÇÃO DA ÁGUA BALNEAR

Código: PTCW2N

Tipologia: Costeira

Data de Publicação: 2011

Data de Revisão: 2022

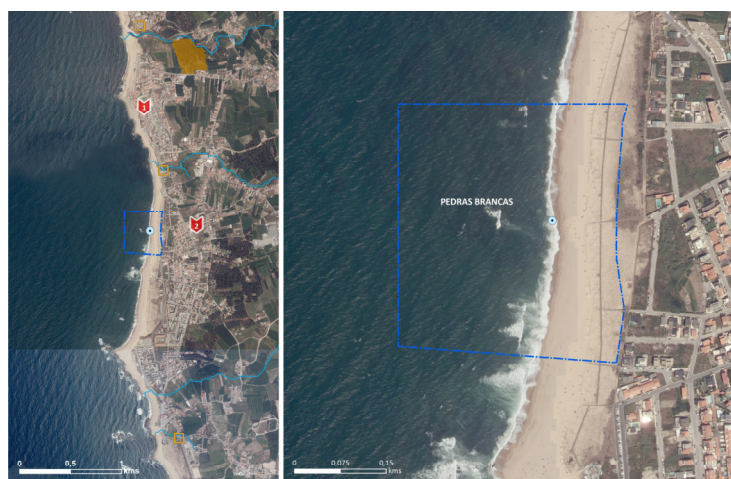
## CARACTERIZAÇÃO GEOGRÁFICA DA ÁGUA BALNEAR

Freguesia:	Lavra
Concelho:	Matosinhos
Distrito:	Porto
País:	Portugal
Nome da Bacia Hidrográfica:	Leça
Nome da massa de Água:	CWB-I-1B
Código da massa de Água:	PTCOST2



Mapa da água balnear com a localização do ponto de colheita:

Longitude: -8,72472°  
Latitude: 41,25333°  
Sistema de Coordenadas:  
ETRS89



<p>LEGENDA:</p> <p><b>ÁGUA BALNEAR</b></p> <p>Limite da Água Balnear</p> <p>Ponto de Monitorização</p> <p>Linha de Água</p> <p><b>PRESSÕES</b></p> <p>Estação Elevatória</p>	<p><b>SERVIÇOS DISPONÍVEIS</b></p> <p>Parque de Estacionamento</p> <p><b>EQUIPAMENTOS</b></p> <p>Campo de Jogos do União Desportiva Lavrense</p> <p>Complexo Desportivo de Lavra</p>	<p>DESIGNAÇÃO:</p> <p><b>PEDRAS BRANCAS</b></p>
--	--	---

## CARACTERIZAÇÃO FÍSICA DA ÁGUA BALNEAR

Descrição:	Praia não urbana (Tipo II), com areal extenso com uma forte presença dunar a norte e sul da praia.
Tipo de Substrato:	Arenoso com afloramentos rochosos.
Serviços disponíveis:	não tem

## CARACTERIZAÇÃO HIDROLÓGICA DA ÁGUA BALNEAR

Temperatura da água*:	18 °C
Hidrodinâmica:	Correntes alternadas de enchente e vazante.
Precipitação*:	Pouco frequente, pontual.

\* - durante a época balnear

## CLASSIFICAÇÃO DA QUALIDADE

(Directiva 2006/7/CE, 15 de Fevereiro de 2006)			
2018	2019	2020	2021
			
<p>  Excelente   Boa   Aceitável   Má         </p>			

## IDENTIFICAÇÃO E AVALIAÇÃO DAS POSSÍVEIS CAUSAS DE POLUIÇÃO E MEDIDAS DE GESTÃO

Cursos de água que desaguan	na praia: -
	nas imediações: Rio Onda e Ribeira da Certagem.
Potenciais fontes de poluição	na praia: -
	nas imediações: Estação Elevatória.
Risco de ocorrência de episódios de poluição de curta duração:	Improvável. Em caso de descargas clandestinas não tratadas, sobrecarga da rede ou problema no funcionamento da Estação Elevatória. Nestes dois últimos casos é acionada a descarga de emergência direta de águas residuais não tratadas na Ribeira da Certagem. Em caso de elevada precipitação, os sistemas de drenagem de águas pluviais da bacia hidrográfica da Rib. <sup>a</sup> da Certagem recebem as águas de lixiviação que são descarregadas para o mar na água balnear.
Medidas de Gestão:	Desaconselhamento da prática balnear até que se determine o fim do episódio de poluição.
Atividades Antropogénicas:	Atividades comerciais e piscatórias.

## **AVALIAÇÃO DO POTENCIAL DE PROLIFERAÇÃO DE ORGANISMOS POTENCIALMENTE PATOGENICOS**

### **Macroalgas:**

Risco de proliferação:	Moderado, há historial de ocorrência de blooms.
Manifestações visíveis:	Tapetes de algas castanhas ou verdes na água e/ou na areia.

### **Cianobactérias:**

Risco de proliferação:	Baixo, não há historial de ocorrência.
Manifestações visíveis:	Não há registos de ocorrência

### **Fitoplâncton:**

Risco de Proliferação:	Baixo, não há historial de ocorrência.
Manifestações visíveis:	Coloração da água e presença de espumas.

## **IDENTIFICAÇÃO DAS ENTIDADES**

Câmara Municipal de Matosinhos	Telefone: 229 390 900 email: mail@cm-matosinhos.pt website: www.cm-matosinhos.pt
Capitania do Porto de Leixões	Telefone: 220 165 050 Telemóvel: 916 353 249 email: capitania.leixoes@amn.pt website: www.amn.pt
Departamento de Saúde Pública da ARS-Norte, I.P.	Telefone: 220 411 701 email: directora.dsp@arsnorte.min-saude.pt website: www.arsnorte.min-saude.pt
Entidade gestora dos sistemas de saneamento: INDÁQUA, S.A.	Telefone: 229 997 970 email: indaqua@indaqua.pt website: www.indaqua.pt
APA/ARH do Norte	Telefone: 223400000 email: arhn.geral@apambiente.pt website: www.apambiente.pt

## **DISPONIBILIZAÇÃO DE INFORMAÇÃO**

[www.apambiente.pt](http://www.apambiente.pt); [www.snirh.pt](http://www.snirh.pt); [www.eea.europa.eu](http://www.eea.europa.eu); [www.hidrografico.pt](http://www.hidrografico.pt)