

# Perfil da Água Balnear—Segões

## IDENTIFICAÇÃO DA ÁGUA BALNEAR

Código: PTCP9F

Tipologia: Interior

Data de Publicação: 2016

Data de Revisão: 2022

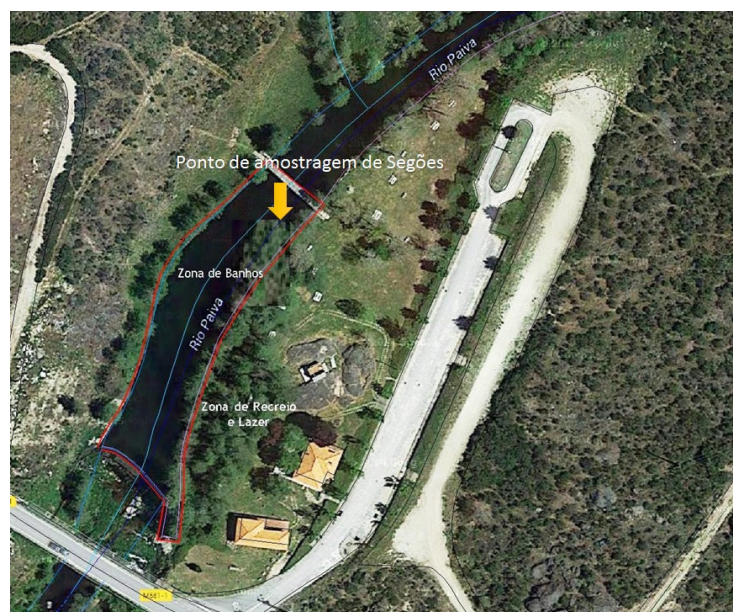
## CARACTERIZAÇÃO GEOGRÁFICA DA ÁGUA BALNEAR

Freguesia:	União das freguesias de Peva e Segões
Concelho:	Moimenta da Beira
Distrito:	Viseu
País:	Portugal
Nome da Bacia Hidrográfica:	Douro
Nome da massa de Água:	Rio Paiva
Código da massa de Água:	PT03DOU0469



Mapa da água balnear com a localização do ponto de colheita:

Longitude: -7,6816°  
Latitude: 40,86259°  
Sistema de Coordenadas:  
ETRS89



## CARACTERIZAÇÃO FÍSICA DA ÁGUA BALNEAR

Descrição:	Praia rural. Zona de banhos distribui-se pelas duas margens, junto a um antigo açude.
Tipo de Substrato:	Relvado
Serviços disponíveis:	Bar de apoio, instalações sanitárias, posto de socorros, parque de merendas

## CARACTERIZAÇÃO HIDROLÓGICA DA ÁGUA BALNEAR

Temperatura da água*:	21°C
Hidrodinâmica:	Corrente fluvial moderada
Precipitação*:	Pouco frequente, pontual.

\* - durante a época balnear

## CLASSIFICAÇÃO DA QUALIDADE

(Directiva 2006/7/CE, 15 de Fevereiro de 2006)			
2018	2019	2020	2021
			
			

## IDENTIFICAÇÃO E AVALIAÇÃO DAS POSSÍVEIS CAUSAS DE POLUIÇÃO E MEDIDAS DE GESTÃO

Cursos de água que desaguardam	na praia:	-
	nas imediações:	corrego de Peva (junção do ribeiro de São Martinho e do corrego do Batendeiro)
Potenciais fontes de poluição	na praia:	Estação elevatória junto ao bar.
	nas imediações:	Poluição difusa proveniente de pequenas explorações agrícolas existentes na envolvente.
Risco de ocorrência de episódios de poluição de curta duração:	Improvável Em caso de descargas clandestinas não tratadas e/ou avaria da estação elevatória.	
Medidas de Gestão:	Identificação das fontes de poluição; Execução de medidas de extinção da fonte poluidora; Ativação do sistema de alerta de banhistas; Realização de colheitas e análises extraordinárias; Desaconselhamento temporário da prática balnear	
Atividades Antropogénicas:	Pequenas explorações agrícolas	

## **AVALIAÇÃO DO POTENCIAL DE PROLIFERAÇÃO DE ORGANISMOS POTENCIALMENTE PATOGENICOS**

### **Macroalgas:**

Risco de proliferação:	Baixo risco
Manifestações visíveis:	não há historial de ocorrência de blooms.

### **Cianobactérias:**

Risco de proliferação:	Baixo risco
Manifestações visíveis:	Não há registos de ocorrência

### **Fitoplâncton:**

Risco de Proliferação:	Baixo risco
Manifestações visíveis:	não há historial de ocorrência de blooms.

## **IDENTIFICAÇÃO DAS ENTIDADES**

Câmara Municipal de Moimenta da Beira	Telefone: 254 520 070 email: geral@cm-moimenta.pt website: www.cm-moimenta.pt
SEPNA-GNR – Comando Territorial de Viseu	Telefone: 232 467 940 email: ct.vis.sepna@gnr.pt website: www.gnr.pt
Departamento de Saúde Pública da ARS-Norte, I.P.	Telefone: 220 411 701 email: directora.dsp@arsnorte.min-saude.pt website: www.arsnorte.min-saude.pt
Entidade gestoras dos sistemas de saneamento: Águas do Norte, S.A.	Telefone: 259 309 370 email: geral@adnorte.pt website: www.adnorte.pt
APA/ARH do Norte	Telefone: 223400000 email: arhn.geral@apambiente.pt website: www.apambiente.pt

## **DISPONIBILIZAÇÃO DE INFORMAÇÃO**

[www.apambiente.pt](http://www.apambiente.pt); [www.snirh.pt](http://www.snirh.pt); [www.eea.europa.eu](http://www.eea.europa.eu); [www.hidrografico.pt](http://www.hidrografico.pt)