

# Perfil da Água Balnear—Estela-Barranha

## IDENTIFICAÇÃO DA ÁGUA BALNEAR

Código: PTCL7P

Tipologia: Costeira

Data de Publicação: 2011

Data de Revisão: 2022

## CARACTERIZAÇÃO GEOGRÁFICA DA ÁGUA BALNEAR

Freguesia: Aguçadoura

Concelho: Póvoa de Varzim

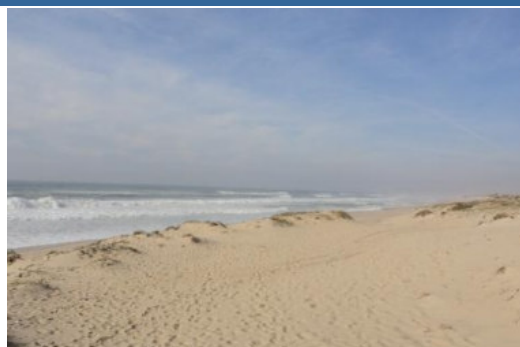
Distrito: Porto

País: Portugal

Nome da Bacia Hidrográfica: Ave

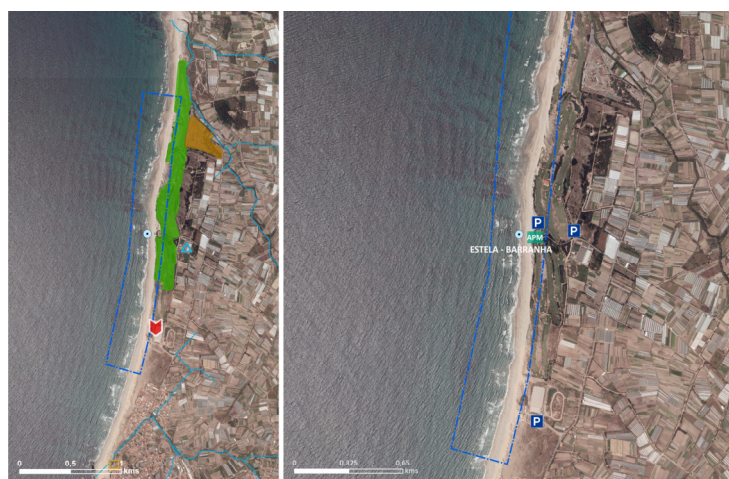
Nome da massa de Água: CWB-I-1B

Código da massa de Água: PTCOST2



Mapa da água balnear com a localização do ponto de colheita:

Longitude: -8,778605°  
Latitude: 41,453681°  
Sistema de Coordenadas:  
ETRS89



<b>LEGENDA:</b>	<b>ÁGUA BALNEAR</b>	<b>SERVIÇOS DISPONÍVEIS</b>	<b>DESIGNAÇÃO:</b>
	Limite da Água Balnear	Apoio de Praia Mínimo	<b>ESTELA - BARRANHA</b>
	Ponto de Monitorização	Parque de Estacionamento	
	Linha de Água		
<b>PRESSÕES</b>	<b>EQUIPAMENTOS</b>		
Estação Elevatória	Estádio do Aguçadoura Futebol Clube		
Aquicultura	Campo de Golfe Estrela		

## CARACTERIZAÇÃO FÍSICA DA ÁGUA BALNEAR

Descrição: Praia rural que integra as frentes de praias Barranha, Estela e Parque de Campismo. Possui uma rede de passadiços sobrelevados que percorre grande parte do areal permitindo a preservação da vegetação dunar.

Tipo de Substrato: Areia

Serviços disponíveis: 1 apoio mínimo, sanitários, parque de estacionamento.

## CARACTERIZAÇÃO HIDROLÓGICA DA ÁGUA BALNEAR

Temperatura da água*:	18 °C
Hidrodinâmica:	Correntes alternadas de enchente e vazante
Precipitação*:	Pouco frequente, pontual

\* - durante a época balnear

## CLASSIFICAÇÃO DA QUALIDADE

(Directiva 2006/7/CE, 15 de Fevereiro de 2006)			
2018	2019	2020	2021
			
<p>  Excelente   Boa   Aceitável   Má         </p>			

## IDENTIFICAÇÃO E AVALIAÇÃO DAS POSSÍVEIS CAUSAS DE POLUIÇÃO E MEDIDAS DE GESTÃO

Cursos de água que desaguan	na praia:	-
	nas imediações:	-
Potenciais fontes de poluição	na praia:	-
	nas imediações:	-
Risco de ocorrência de episódios de poluição de curta duração:	Improvável	
Medidas de Gestão:	Desaconselhamento da prática balnear até que se determine o fim do episódio de poluição.	
Atividades Antropogénicas:	Atividades agropecuárias.	

## AVALIAÇÃO DO POTENCIAL DE PROLIFERAÇÃO DE ORGANISMOS POTENCIALMENTE PATOGENICOS

### **Macroalgas:**

Risco de proliferação:	Moderado, há historial de ocorrência de blooms
Manifestações visíveis:	Tapetes de algas castanhas ou verdes na água e/ou na areia

### **Cianobactérias:**

Risco de proliferação:	Baixo, não há historial de ocorrência
Manifestações visíveis:	Não há registos de ocorrência

### **Fitoplâncton:**

Risco de Proliferação:	Baixo, não há historial de ocorrência
Manifestações visíveis:	não há registos de ocorrência

## IDENTIFICAÇÃO DAS ENTIDADES

Câmara Municipal da Póvoa de Varzim	Telefone: 252 298 500 email: geral@cm-pvarzim.pt website: www.cm-pvarzim.pt
Capitania do Porto da Póvoa de Varzim	Telefone: 252 624 608 Piquete da Polícia Marítima: 916 352 737 email: capitania.pvarzim@amn.pt website: https://www.amn.pt
Departamento de Saúde Pública da ARS-Norte, I.P.	Telefone: 220 411 701 email: directora.dsp@arsnorte.min-saude.pt website: www.arsnorte.min-saude.pt
Entidade gestoras dos sistemas de saneamento: Águas do Norte, S.A.	Telefone: 253 919 020 email: geral@adnorte.pt website: www.adnorte.pt
APA/ARH do Norte	Telefone: 223400000 email: arhn.geral@apambiente.pt website: www.apambiente.pt

## DISPONIBILIZAÇÃO DE INFORMAÇÃO

[www.apambiente.pt](http://www.apambiente.pt); [www.snirh.pt](http://www.snirh.pt); [www.eea.europa.eu](http://www.eea.europa.eu); [www.hidrografico.pt](http://www.hidrografico.pt)