

# Perfil da Água Balnear—Arda

## IDENTIFICAÇÃO DA ÁGUA BALNEAR

Código: PTCU7E

Tipologia: Costeira

Data de Publicação: 2011

Data de Revisão: 2022

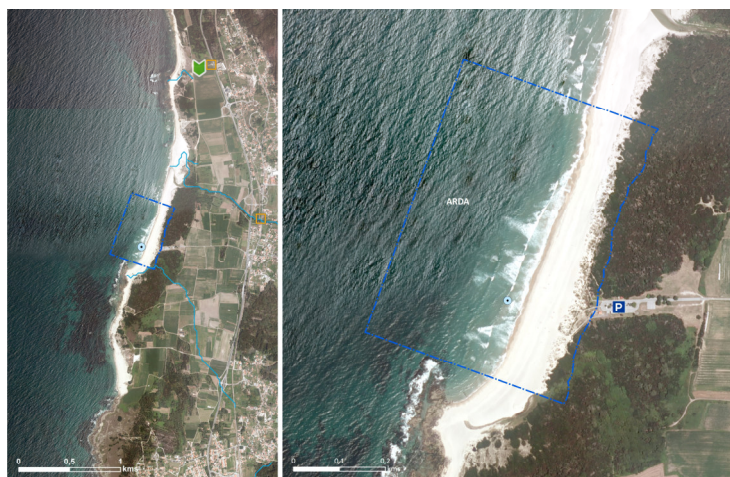
## CARACTERIZAÇÃO GEOGRÁFICA DA ÁGUA BALNEAR

Freguesia:	Afife
Concelho:	Viana do Castelo
Distrito:	Viana do Castelo
País:	Portugal
Nome da Bacia Hidrográfica:	Lima
Nome da massa de Água:	CWB-I-1A
Código da massa de Água:	PTCOST1



Mapa da água balnear com a localização do ponto de colheita:

Longitude: -8,87417°  
Latitude: 41,77028  
Sistema de Coordenadas:  
ETRS89



LEGENDA:	<b>ÁGUA BALNEAR</b>	<b>SERVIÇOS DISPONÍVEIS</b>	<b>DESIGNAÇÃO:</b>
	Limite da Água Balnear	Parque de Estacionamento	<b>ARDA</b>
	Ponto de Monitorização		
	Linha de Água		
<b>PRESSÕES</b>	<b>EQUIPAMENTOS</b>		
Estação Elevatória	Viveiros		

## CARACTERIZAÇÃO FÍSICA DA ÁGUA BALNEAR

Descrição:	Praia rural com areal extenso e um sistema dunar consolidado em acreção. Também conhecida por Arda/Bico.
Tipo de Substrato:	Areia e afloramentos rochosos.
Serviços disponíveis:	Bar, clube de desportos náuticos e parque de estacionamento.

## CARACTERIZAÇÃO HIDROLÓGICA DA ÁGUA BALNEAR

Temperatura da água*:	18 °C
Hidrodinâmica:	Correntes alternadas de enchente e vazante
Precipitação*:	Pouco frequente, pontual

\* - durante a época balnear

## CLASSIFICAÇÃO DA QUALIDADE

(Directiva 2006/7/CE, 15 de Fevereiro de 2006)			
2018	2019	2020	2021
			
			

## IDENTIFICAÇÃO E AVALIAÇÃO DAS POSSÍVEIS CAUSAS DE POLUIÇÃO E MEDIDAS DE GESTÃO

Cursos de água que desaguan	na praia:	-
	nas imediações:	Ribeiro do Bico ou Fonte Arenosa a cerca de 200 metros a sul do ponto de colheita. Drenagem agrícola, 200 metros a sul do ponto de colheita.
Potenciais fontes de poluição	na praia:	-
	nas imediações:	-
Risco de ocorrência de episódios de poluição de curta duração:	Improvável Em caso de descargas clandestinas não tratadas e/ou fortes chuvas.	
Medidas de Gestão:	Desaconselhamento da prática balnear até que se determine o fim do episódio de poluição.	
Atividades Antropogénicas:	Atividades agropecuárias (estrumes e águas residuais de vacarias transportadas para os campos agrícolas adjacentes em cisternas).	

## AVALIAÇÃO DO POTENCIAL DE PROLIFERAÇÃO DE ORGANISMOS POTENCIALMENTE PATOGENICOS

### **Macroalgas:**

Risco de proliferação:	Moderado, há historial de ocorrência de blooms.
Manifestações visíveis:	Tapetes de algas castanhas ou verdes na água e/ou na areia.

### **Cianobactérias:**

Risco de proliferação:	Baixo, não há historial de ocorrência.
Manifestações visíveis:	Coloração azul-verde na água.

### **Fitoplâncton:**

Risco de Proliferação:	Baixo, não há historial de ocorrência.
Manifestações visíveis:	Coloração da água e presença de espumas.

## IDENTIFICAÇÃO DAS ENTIDADES

Câmara Municipal de Viana do Castelo	Telefone: 258 809 300 email: cmviana@cm-viana-castelo.pt website: www.cm-viana-castelo.pt
Capitania do Porto de Viana do Castelo	Telefone: 258 070 553/258 070 556 Piquete da Policia Marítima: 258 070 570 / 916 352 353 email: capitania.vcastelo@amn.pt website: http://autoridademaritima.marinha.pt
Departamento de Saúde Pública da ARS-Norte, I.P.	Telefone: 220 411 701 email: directora.dsp@arsnorte.min-saude.pt website: www.arsnorte.min-saude.pt
Entidade gestoras dos sistemas de saneamento: Águas do Norte, S.A.	Telefone: 253 919 020 email: geral@adnorte.pt website: www.adnorte.pt
APA/ARH do Norte	Telefone: 223400000 email: arhn.geral@apambiente.pt website: www.apambiente.pt

## DISPONIBILIZAÇÃO DE INFORMAÇÃO

[www.apambiente.pt](http://www.apambiente.pt); [www.snirh.pt](http://www.snirh.pt); [www.eea.europa.eu](http://www.eea.europa.eu); [www.hidrografico.pt](http://www.hidrografico.pt)