

# Perfil da Água Balnear—S. Félix da Marinha

## IDENTIFICAÇÃO DA ÁGUA BALNEAR

Código: PTCW7D

Tipologia: Costeira

Data de Publicação: 2011

Data de Revisão: 2022

## CARACTERIZAÇÃO GEOGRÁFICA DA ÁGUA BALNEAR

Freguesia: São Félix da Marinha

Concelho: Vila Nova de Gaia

Distrito: Porto

País: Portugal

Nome da Bacia Hidrográfica: Douro

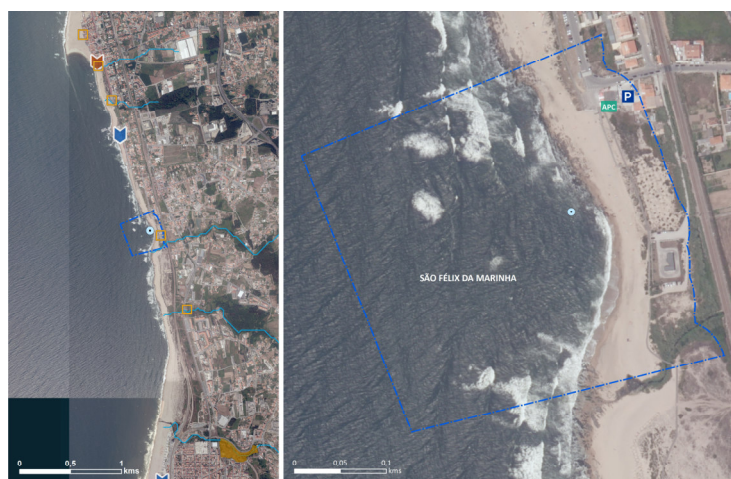
Nome da massa de Água: CWB-II-1A

Código da massa de Água: PTCOST3



Mapa da água balnear com a localização do ponto de colheita:

Longitude: -8,646894°  
Latitude: 41,032738°  
Sistema de Coordenadas:  
ETRS89



<b>LEGENDA:</b>	<b>ÁGUA BALNEAR</b>	<b>SERVIÇOS DISPONÍVEIS</b>	<b>DESIGNAÇÃO:</b>
	Limite da Água Balnear	APC Apoio de Praia Completo	<b>SÃO FÉLIX DA MARINHA</b>
	Ponto de Monitorização	P Parque de Estacionamento	
	Linha de Água	<b>EQUIPAMENTOS</b>	
<b>PRESSÕES</b>	Estação Elevatória	Parque Municipal de Campismo de Espinho	
		Estação Litoral da Aguda	

## CARACTERIZAÇÃO FÍSICA DA ÁGUA BALNEAR

Descrição: Praia urbana, com morfologia arenosa e rochosa delimitada por cordão dunar.

Tipo de Substrato: Areia e rocha

Serviços disponíveis: Sem serviços.

## CARACTERIZAÇÃO HIDROLÓGICA DA ÁGUA BALNEAR

Temperatura da água*:	18 °C
Hidrodinâmica:	Correntes alternadas de enchente e vazante.
Precipitação*:	Pouco frequente, pontual.

\* - durante a época balnear

## CLASSIFICAÇÃO DA QUALIDADE

(Directiva 2006/7/CE, 15 de Fevereiro de 2006)			
2018	2019	2020	2021
			
<p>  Excelente   Boa   Aceitável   Má         </p>			

## IDENTIFICAÇÃO E AVALIAÇÃO DAS POSSÍVEIS CAUSAS DE POLUIÇÃO E MEDIDAS DE GESTÃO

Cursos de água que desaguan	na praia: Ribeira do Prego.
	nas imediações: -
Potenciais fontes de poluição	na praia: -
	nas imediações: Rede de saneamento. Proximidade de Estações Elevatórias.
Risco de ocorrência de episódios de poluição de curta duração:	Improvável Em caso de: rutura da rede de saneamento, avaria das estações elevatórias, descargas clandestinas não tratadas e/ou fortes chuvas.
Medidas de Gestão:	Desaconselhamento da prática balnear até que se determine o fim do episódio de poluição. Manutenção e monitorização regular da rede de saneamento. Em caso de rutura, delimitação da área afetada e reparação da estrutura. Ativação do plano de emergência, com divulgação de informação e aviso à população. Manutenção e monitorização regular das estações Elevatórias. Sistema de telemetria com envio de alarmes por GSM. Em caso de avaria, avaliação, delimitação da área afetada e reparação da estrutura. Ativação do plano de emergência, com divulgação de informação e aviso à população. Monitorização regular da qualidade das linhas de água e, em caso de poluição, ativação do plano de emergência, com divulgação de informação e aviso à população.
Atividades Antropogénicas:	Atividades comerciais.

## AVALIAÇÃO DO POTENCIAL DE PROLIFERAÇÃO DE ORGANISMOS POTENCIALMENTE PATOGENICOS

### **Macroalgas:**

Risco de proliferação:	Moderado, há historial de ocorrência de blooms.
Manifestações visíveis:	Tapetes de algas castanhas ou verdes na água e/ou na areia.

### **Cianobactérias:**

Risco de proliferação:	Baixo, não há historial de ocorrência.
Manifestações visíveis:	Coloração azul-verde na água.

### **Fitoplâncton:**

Risco de Proliferação:	Baixo, não há historial de ocorrência.
Manifestações visíveis:	Coloração da água e presença de espumas.

## IDENTIFICAÇÃO DAS ENTIDADES

Águas de Gaia, E.M., SA	Telefone: 223 770 460 email: info@aguasgaia.pt website: www.aguasgaia.pt
Capitania do Porto do Douro	Telefone: 222 070 970 email: capitania.douro@marinha.pt website: www.amn.pt
Departamento de Saúde Pública da ARS-Norte, I.P.	Telefone: 220 411 701 email: directora.dsp@arsnorte.min-saude.pt website: www.arsnorte.min-saude.pt
Águas de Gaia, E.M., SA	Telefone: 223 770 460 email: info@aguasgaia.pt website: www.aguasgaia.pt
APA/ARH do Norte	Telefone: 223400000 email: arhn.geral@apambiente.pt website: www.apambiente.pt

## DISPONIBILIZAÇÃO DE INFORMAÇÃO

[www.apambiente.pt](http://www.apambiente.pt); [www.snirh.pt](http://www.snirh.pt); [www.eea.europa.eu](http://www.eea.europa.eu); [www.hidrografico.pt](http://www.hidrografico.pt)