

INFORMAÇÃO SOBRE A ÁGUA BALNEAR

Código: PTCF2N

Classificação da qualidade da água



Água excelente para banhos

- ★ ★ ★ Excelente
- ★ ★ Boa
- ★ Aceitável
- Má

Classificação de acordo com Decreto-Lei n.º 135/2009 de 3 de junho, alterado e republicado pelo Decreto-Lei n.º 113/2012 de 23 de maio.

Para mais informação, consulte www.apambiente.pt; <http://snirh.pt>

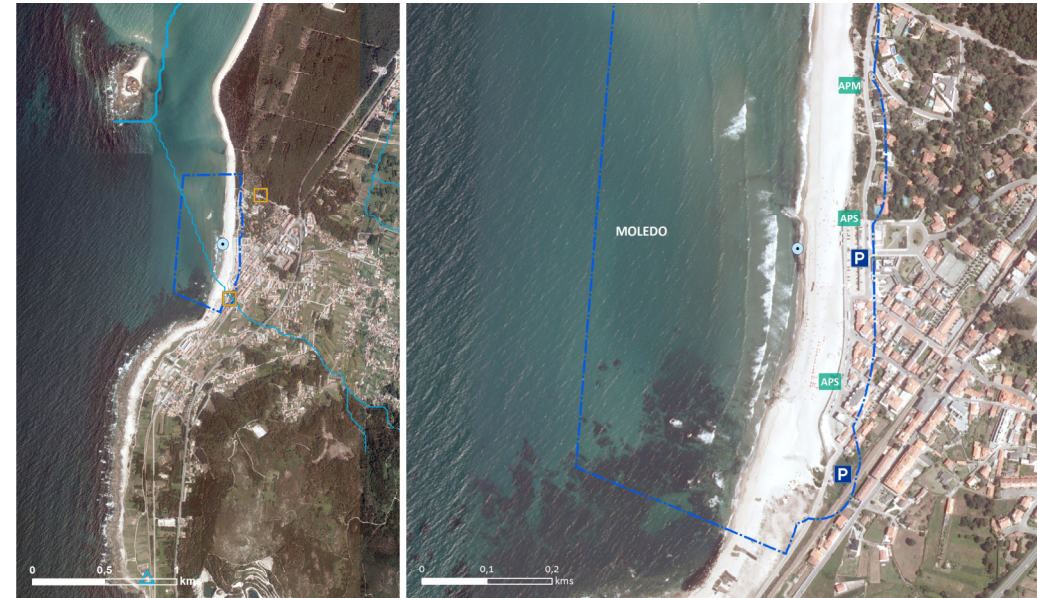
Bacia Hidrográfica: Lima

Massa de água: PT01MIN0023

Concelho: Caminha

ÉPOCA BALNEAR 2023: 17 de junho a 10 de setembro

Frequência de amostragem: Quinzenal



- LEGENDA: **ÁGUA BALNEAR**
- Limite da Água Balnear
 - Ponto de Monitorização
 - Linha de Água
- SERVIÇOS DISPONÍVEIS**
- APM Apoio de Praia Mínimo
 - APS Apoio de Praia Simples
 - P Parque de Estacionamento
- DESIGNAÇÃO: **MOLEDO**

INFORMATION ON BATHING WATER

Code: PTCF2N

Water quality classification



Excellent bathing water quality

- ★ ★ ★ Excellent
- ★ ★ Good
- ★ Sufficient
- Poor

Classification to comply with the June 3rd Decreto-Lei 135/09, amended and republished by May 23rd Decreto-Lei 113/2012.

For further information, see www.apambiente.pt; <http://snirh.pt>

River basin: Lima

Water body: PT01MIN0023

Municipality: Caminha

BATHING SEASON 2023: From June 17th to September 10th

Sampling frequency: Every 2 weeks

Localização do Ponto de amostragem/Location of monitoring point: Lat: 41,84889°; Long: -8,86611°

DESCRIÇÃO DA ÁGUA BALNEAR				BATHING WATER DESCRIPTION			
Praia urbana com areal extenso, embora possua pouca largura. Engloba 2 concessões balneares.				Urban beach with long but narrow sand strip.			
SE OCORRER POLUIÇÃO DA ÁGUA QUE POSSA AFETAR A SUA APTIDÃO PARA O USO BALNEAR, O BANHO SERÁ DESACONSELHADO OU INTERDITO				IN CASE OF A POLLUTION EVENT THAT AFFECTS WATER QUALITY, BATHING WILL BE ADVISED AGAINST OR PROHIBITED			
POLUIÇÃO DE CURTA DURAÇÃO (duração inferior ou igual a 72 horas)				SHORT TERM POLLUTION (for less than 72 hours)			
Improvável, podendo no entanto ocorrer devido ao caudal excessivo das ribeiras afluentes em situações de precipitação por arrastamento de carga microbológica, pode também ocorrer em caso de avaria da estação-elevatória.				Unlikely, but may occur due to excessive flow of the tributaries in rainfall situations, which leads to entrainment of the microbiological load. May also occur due to malfunction in the wastewater pumping station.			
Nº DE DIAS EM QUE A PRÁTICA BALNEAR ESTEVE DESACONSELHADA OU INTERDITA DEVIDO A POLUIÇÃO DE CURTA DURAÇÃO NA ÉPOCA BALNEAR DE 2022		A prática balnear esteve desaconselhada ou interdita durante 3 dias.		NUMBER OF DAYS IN WHICH BATHING WAS ADVISED AGAINST OR PROHIBITED DUE TO SHORT TERM POLLUTION EVENTS IN BATHING SEASON 2022		In the last season bathing was restricted for 3 days	
POTENCIAIS FONTES DE POLUIÇÃO MICROBIOLÓGICA DA ÁGUA BALNEAR				POTENTIAL MICROBIOLOGICAL POLLUTION SOURCES TO BATHING WATER			
Contaminação fecal, que pode ter origem principalmente na Ribeira das Preces, que desagua próximo da praia e na rede de saneamento existente no local.				Fecal contamination, which may originate mainly in Ribeira das Preces, which flows close to the beach and in the existing sanitation network.			
SISTEMA DE ALERTA		Ainda não está implementado.		ALERT SYSTEM		Not yet implemented.	
POTENCIAL DE PROLIFERAÇÃO		CIANOBACTÉRIAS	MACROALGAS	FITOPLÂNCTON	POTENTIAL FOR PROLIFERATION		
		Baixo, não há historial de ocorrência.	Moderado, há historial de ocorrência de blooms.	Baixo, não há historial de ocorrência	CYANOBACTERIA	MACROALGAE	PHYTOPLANKTON
					Unlikely	Likely	Unlikely
CONTACTOS	Câmara Municipal de Caminha		258710300	geral@cm-caminha.pt	www.cm-caminha.pt		Local Authority
	Capitania do Porto de Caminha:		Telefone: 258 100 340/ Piquete da Policia Marítima 916 353 052	capitania.caminha@amn.pt;	www.amn.pt		Authority
	Departamento de Saúde Pública da ARS-Norte, I.P.		220411701	directora.dsp@arsnorte.min-saude.pt	www.arsnorte.min-saude.pt		Health Authority
	Entidade gestoras dos sistemas de saneamento: Águas do Norte, S.A.		253919020	geral@adnorte.pt	www.adnorte.pt		Sanitary Authority
	Agência Portuguesa do Ambiente, I.P. / Administração de Região Hidrográfica do Norte		223400000	arhn.geral@apambiente.pt	www.apambiente.pt		Environment Agency