

INFORMAÇÃO SOBRE A ÁGUA BALNEAR

Código: PTCT9F

Classificação da qualidade da água



Água excelente para banhos

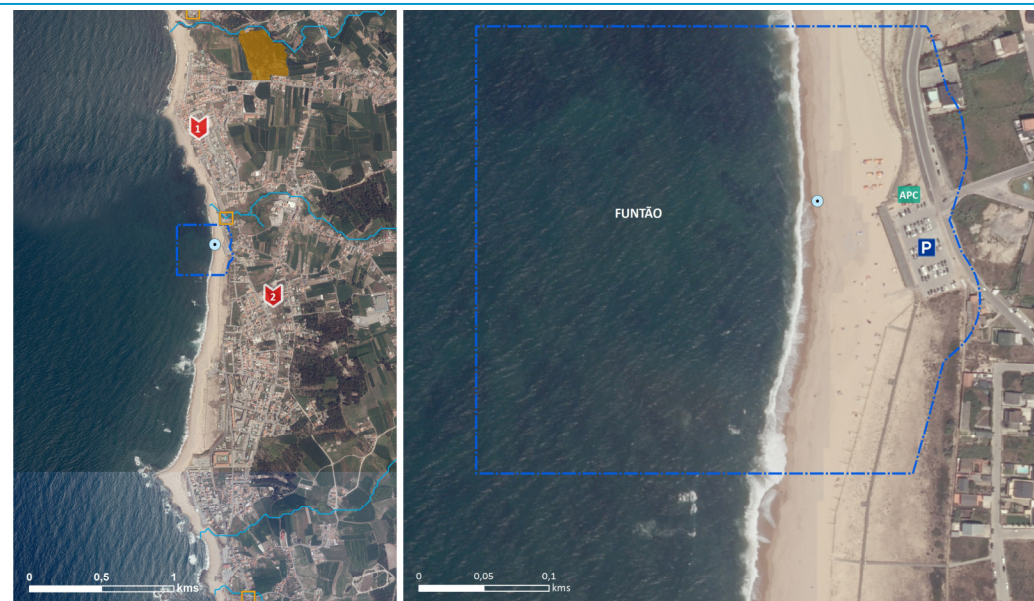
★ ★ ★ Excelente
★ ★ Boa
★ Aceitável
— Má

Classificação de acordo com Decreto-Lei n.º 135/2009 de 3 de junho, alterado e republicado pelo Decreto-Lei n.º 113/2012 de 23 de maio.

Para mais informação, consulte www.apambiente.pt; <http://snirh.pt>

Bacia Hidrográfica: Leça
Massa de água: PTCOST2
Concelho: Matosinhos

ÉPOCA BALNEAR 2023: 17 de junho a 10 de setembro
Frequência de amostragem: De 3 em 3 semanas



LEGENDA: **ÁGUA BALNEAR**
— Limite da Água Balnear
● Ponto de Monitorização
— Linha de Água

SERVIÇOS DISPONÍVEIS
APC Apoio de Praia Completo
P Parque de Estacionamento

DESIGNAÇÃO: **FUNTÃO**

INFORMATION ON BATHING WATER

Code: PTCT9F

Water quality classification



Excellent bathing water quality

★ ★ ★ Excellent
★ ★ Good
★ Sufficient
— Poor

Classification to comply with the June 3rd Decreto-Lei 135/09, amended and republished by May 23rd Decreto-Lei 113/2012.

For further information, see www.apambiente.pt; <http://snirh.pt>

River basin: Leça
Water body: PTCOST2
Municipality: Matosinhos

BATHING SEASON 2023: From June 17th to September 10th
Sampling frequency: Every 3 weeks

Localização do Ponto de amostragem/Location of monitoring point: Lat: 41,256877°; Long: -8,724189°

DESCRIÇÃO DA ÁGUA BALNEAR				BATHING WATER DESCRIPTION				
Praia não urbana (Tipo II), com areal extenso, marcado pela existência de declive na zona de banhos.				Non urban beach with an extensive sand strip characterized by the existence of a slope in the bathing area.				
SE OCORRER POLUIÇÃO DA ÁGUA QUE POSSA AFETAR A SUA APTIDÃO PARA O USO BALNEAR, O BANHO SERÁ DESACONSELHADO OU INTERDITO				IN CASE OF A POLLUTION EVENT THAT AFFECTS WATER QUALITY, BATHING WILL BE ADVISED AGAINST OR PROHIBITED				
POLUIÇÃO DE CURTA DURAÇÃO (duração inferior ou igual a 72 horas)				SHORT TERM POLLUTION (for less than 72 hours)				
Provável, pode ocorrer devido ao caudal excessivo do rio afluente em situações de precipitação com arrastamento de carga microbológica, devido a descargas de efluentes não tratados em caso de avaria da estação elevatória de águas residuais de Angeiras.				Likely, it can occur due to the excessive flow of the tributary river in situations of precipitation with microbiological load dragging, due to discharges of untreated effluents in the event of a breakdown of the Angeiras wastewater pumping station.				
Nº DE DIAS EM QUE A PRÁTICA BALNEAR ESTEVE DESACONSELHADA OU INTERDITA DEVIDO A POLUIÇÃO DE CURTA DURAÇÃO NA ÉPOCA BALNEAR DE 2022		A prática balnear não esteve desaconselhada/interdita.		NUMBER OF DAYS IN WHICH BATHING WAS ADVISED AGAINST OR PROHIBITED DUE TO SHORT TERM POLLUTION EVENTS IN BATHING SEASON 2022		The bathing wasn't prohibited in the last season.		
POTENCIAIS FONTES DE POLUIÇÃO MICROBIOLÓGICA DA ÁGUA BALNEAR				POTENTIAL MICROBIOLOGICAL POLLUTION SOURCES TO BATHING WATER				
Contaminação fecal, que pode ter origem principalmente na rede de drenagem de águas residuais no local e também no rio Onda ou na Ribeira da Certagem, que desaguam próximo da água balnear.				Faecal contamination which mainly originates from the local wastewater drainage network and the tributaries rivers that empty near the bathing water (Onda river and Ribeira da Certagem).				
SISTEMA DE ALERTA		Ainda não está implementado.		ALERT SYSTEM		Not yet implemented.		
POTENCIAL DE PROLIFERAÇÃO		CIANOBACTÉRIAS	Baixo, não há historial de ocorrência.	MACROALGAS	Moderado, há historial de ocorrência de blooms.	FITOPLÂNCTON	Baixo, não há historial de ocorrência.	
POTENCIAL FOR PROLIFERATION		CYANOBACTERIA	Unlikely	MACROALGAE	Likely	PHYTOPLANKTON	Unlikely	
CONTACTOS	Câmara Municipal de Matosinhos		229390900	mail@cm-matosinhos.pt		www.cm-matosinhos.pt		Local Authority
	Capitania do Porto de Leixões		916353249	capitania.leixoes@amn.pt		www.amn.pt		Authority
	Departamento de Saúde Pública da ARS-Norte, I.P.		220411701	directora.dsp@arsnorte.min-saude.pt		www.arsnorte.min-saude.pt		Health Authority
	Entidade gestora dos sistemas de saneamento: INDÁQUA, S.A.		229997970	indaqua@indaqua.pt		www.indaqua.pt		Sanitary Authority
	Agência Portuguesa do Ambiente, I.P. / Administração de Região Hidrográfica do Norte		223400000	arhn.geral@apambiente.pt		www.apambiente.pt		Environment Agency