

**INFORMAÇÃO SOBRE A ÁGUA BALNEAR**

Código: PTCE7D

**Classificação da qualidade da água**



Água boa para banhos

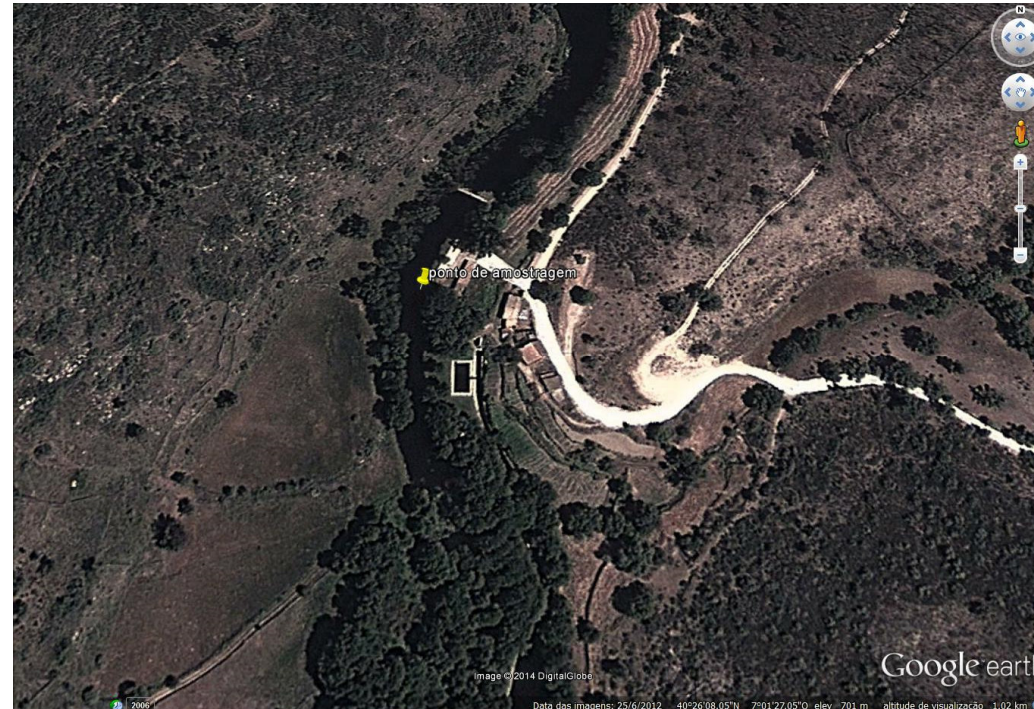
- ★★★★ Excelente
- ★★★ Boa
- ★★ Aceitável
- ★ Má

Classificação de acordo com Decreto-Lei n.º 135/2009 de 3 de junho, alterado e republicado pelo Decreto-Lei n.º 113/2012 de 23 de maio.

Para mais informação, consulte [www.apambiente.pt](http://www.apambiente.pt); <http://snirh.pt>

**Bacia Hidrográfica: Douro**  
**Massa de água: PT03DOU0487**  
**Concelho: Sabugal**

**ÉPOCA BALNEAR 2023: 1 de julho a 3 de setembro**  
**Frequência de amostragem: Quinzenal**



**INFORMATION ON BATHING WATER**

Code: PTCE7D

**Water quality classification**



Good bathing water quality

- ★★★★ Excellent
- ★★★ Good
- ★★ Sufficient
- ★ Poor

Classification to comply with the June 3<sup>rd</sup> Decreto-Lei 135/09, amended and republished by May 23<sup>rd</sup> Decreto-Lei 113/2012.

For further information, see [www.apambiente.pt](http://www.apambiente.pt); <http://snirh.pt>

**River basin: Douro**  
**Water body: PT03DOU0487**  
**Municipality: Sabugal**

**BATHING SEASON 2023: From July 1st to September 3th**  
**Sampling frequency: Every 2 weeks**

Localização do Ponto de amostragem/Location of monitoring point: Lat: 40,435885°; Long: -7,024718°

DESCRIÇÃO DA ÁGUA BALNEAR				BATHING WATER DESCRIPTION				
Possui uma piscina natural junto à margem do rio. A zona de lazer é rodeada por amieiros e freixos				Natural pool in one margin. Pic nic area surrounded by trees				
<b>SE OCORRER POLUIÇÃO DA ÁGUA QUE POSSA AFETAR A SUA APTIDÃO PARA O USO BALNEAR, O BANHO SERÁ DESACONSELHADO OU INTERDITO</b>				<b>IN CASE OF A POLLUTION EVENT THAT AFFECTS WATER QUALITY, BATHING WILL BE ADVISED AGAINST OR PROHIBITED</b>				
<b>POLUIÇÃO DE CURTA DURAÇÃO (duração inferior ou igual a 72 horas)</b>				<b>SHORT TERM POLLUTION (for less than 72 hours)</b>				
Improvável, podendo no entanto ocorrer devido ao caudal excessivo das ribeiras afluentes em situações de precipitação por arrastamento de carga microbológica, devido a descargas de efluentes não tratados, em caso de avaria da ETAR ou em caso de contaminação da rede de águas pluviais.				Unlikely, but may occur due to excessive surface flow of the tributaries during rainfall situations, which leads to entrainment of the microbiological load. May also occur due to discharges of untreated effluents in case of malfunction in the sewage treatment plant or due to contamination of the rainwater network.				
<b>Nº DE DIAS EM QUE A PRÁTICA BALNEAR ESTEVE DESACONSELHADA OU INTERDITA DEVIDO A POLUIÇÃO DE CURTA DURAÇÃO NA ÉPOCA BALNEAR DE 2022</b>		A prática balnear não esteve desaconselhada/interdita.		<b>NUMBER OF DAYS IN WHICH BATHING WAS ADVISED AGAINST OR PROHIBITED DUE TO SHORT TERM POLLUTION EVENTS IN BATHING SEASON 2022</b>		The bathing wasn't prohibited in the last season.		
<b>POTENCIAIS FONTES DE POLUIÇÃO MICROBIOLÓGICA DA ÁGUA BALNEAR</b>				<b>POTENTIAL MICROBIOLOGICAL POLLUTION SOURCES TO BATHING WATER</b>				
Contaminação fecal, que pode ter origem principalmente nas pequenas ribeiras a montante e na rede de saneamento.				Faecal contamination which mainly originates from the small creeks upstream, from the sewerage network or from the rainwater drainage network.				
<b>SISTEMA DE ALERTA</b>		Ainda não está implementado.		<b>ALERT SYSTEM</b>		Not yet implemented.		
<b>POTENCIAL DE PROLIFERAÇÃO</b>		<b>CIANOBACTÉRIAS</b>	Não há historial de ocorrência	<b>MACROALGAS</b>	Improvável	<b>PHYTOPLANKTON</b>	Não há historial de ocorrência	
<b>POTENCIAL DE PROLIFERAÇÃO</b>						<b>CYANOBACTERIA</b>	no record	
						<b>MACROALGAE</b>	Unlikely	
<b>POTENCIAL DE PROLIFERAÇÃO</b>						<b>PHYTOPLANKTON</b>	No record	
<b>CONTACTOS</b>	Câmara Municipal de Sabugal		271751040	presidencia@cm-sabugal.pt		www.cm-sabugal.pt		Local Authority
	SEPNA-GNR – Comando Territorial da Guarda		961195070	ct.grd.sepna@gnr.pt		www.gnr.pt		Authority
	Administração Regional de Saúde do Centro, I.P.		239488284	saudepublica@arscentro.min-saude.pt		www.arscentro.min-saude.pt		Health Authority
	Entidade gestora dos sistemas de saneamento: Águas de Lisboa e Vale do Tejo, S.A		271225317	geral.adlvt@adp.pt		www.adlvt.pt		Sanitary Authority
	Agência Portuguesa do Ambiente, I.P. / Administração de Região Hidrográfica do Norte		223400000	arhn.geral@apambiente.pt		www.apambiente.pt		Environment Agency