

**INFORMAÇÃO SOBRE A ÁGUA BALNEAR**

Código: PTCL7M

**Classificação da qualidade da água**



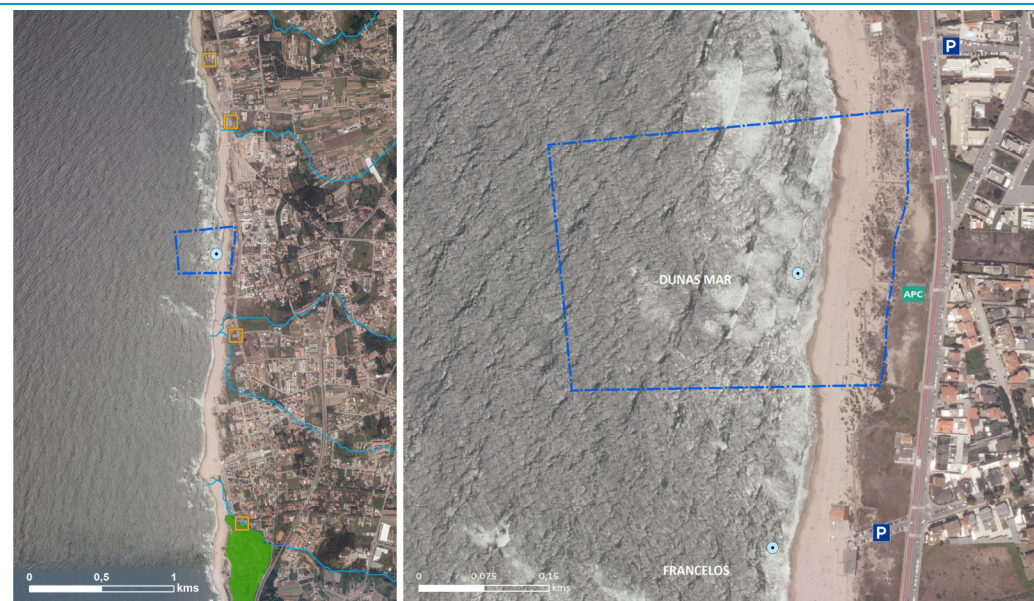
**Água excelente para banhos**

- ★ ★ ★ Excelente
- ★ ★ Boa
- ★ Aceitável
- Má

Classificação de acordo com Decreto-Lei n.º 135/2009 de 3 de junho, alterado e republicado pelo Decreto-Lei n.º 113/2012 de 23 de maio.  
Para mais informação, consulte [www.apambiente.pt](http://www.apambiente.pt); <http://snirh.pt>

**Bacia Hidrográfica: Douro**  
**Massa de água: PTCOST3**  
**Concelho: Vila Nova de Gaia**

**ÉPOCA BALNEAR 2023: 17 de junho a 10 de setembro**  
**Frequência de amostragem: Quinzenal**



LEGENDA: **ÁGUA BALNEAR**  
  Limite da Água Balnear  
  Ponto de Monitorização  
 Linha de Água

**SERVIÇOS DISPONÍVEIS**  
  Apoio de Praia Completo  
  Parque de Estacionamento

DESIGNAÇÃO: **DUNAS MAR**

**INFORMATION ON BATHING WATER**

Code: PTCL7M

**Water quality classification**



**Excellent bathing water quality**

- ★ ★ ★ Excellent
- ★ ★ Good
- ★ Sufficient
- Poor

Classification to comply with the June 3<sup>rd</sup> Decreto-Lei 135/09, amended and republished by May 23<sup>rd</sup> Decreto-Lei 113/2012.  
For further information, see [www.apambiente.pt](http://www.apambiente.pt); <http://snirh.pt>

**River basin: Douro**  
**Water body: PTCOST3**  
**Municipality: Vila Nova de Gaia**

**BATHING SEASON 2023: From June 17th to September 10th**  
**Sampling frequency: Every 2 weeks**

Localização do Ponto de amostragem/Location of monitoring point: Lat: 41,0825°; Long: -8,65694°

| DESCRIÇÃO DA ÁGUA BALNEAR   |  |  |   | BATHING WATER DESCRIPTION  |                      |   |                    |
|---|--|--|---|--|----------------------|---|--------------------|
| Praia urbana, com morfologia arenosa, delimitada por zona dunar.  |  |  |   | Urban beach with an extensive sand strip, bordered by a line of dunes.   |                      |   |                    |
| <b>SE OCORRER POLUIÇÃO DA ÁGUA QUE POSSA AFETAR A SUA APTIDÃO PARA O USO BALNEAR, O BANHO SERÁ DESACONSELHADO OU INTERDITO</b>            |  |  |   | <b>IN CASE OF A POLLUTION EVENT THAT AFFECTS WATER QUALITY, BATHING WILL BE ADVISED AGAINST OR PROHIBITED</b>                      |                      |   |                    |
| <b>POLUIÇÃO DE CURTA DURAÇÃO (duração inferior ou igual a 72 horas)</b>   |  |  |   | <b>SHORT TERM POLLUTION (for less than 72 hours)</b>   |                      |   |                    |
| Improvável, podendo no entanto ocorrer devido a descargas de efluentes não tratados em caso de avaria da estação-elevatória.              |  |  |   | Unlikely, but may occur due to discharge of untreated effluents in the event of malfunction in the wastewater pumping station      |                      |   |                    |
| <b>Nº DE DIAS EM QUE A PRÁTICA BALNEAR ESTEVE DESACONSELHADA OU INTERDITA DEVIDO A POLUIÇÃO DE CURTA DURAÇÃO NA ÉPOCA BALNEAR DE 2022</b> |  | A prática balnear não esteve desaconselhada/interdita. |   | <b>NUMBER OF DAYS IN WHICH BATHING WAS ADVISED AGAINST OR PROHIBITED DUE TO SHORT TERM POLLUTION EVENTS IN BATHING SEASON 2022</b> |                      | The bathing wasn't prohibited in the last season. |                    |
| <b>POTENCIAIS FONTES DE POLUIÇÃO MICROBIOLÓGICA DA ÁGUA BALNEAR</b>   |  |  |   | <b>POTENTIAL MICROBIOLOGICAL POLLUTION SOURCES TO BATHING WATER</b>  |                      |   |                    |
| Contaminação fecal, que pode ter origem principalmente na rede de saneamento existente no local.  |  |  |   | Faecal contamination which may originate mainly from the local sewerage network.   |                      |   |                    |
| <b>SISTEMA DE ALERTA</b>  |  | Ainda não está implementado.                           |   | <b>ALERT SYSTEM</b>  |                      | Not yet implemented.                              |                    |
| <b>POTENCIAL DE PROLIFERAÇÃO</b>  |  | <b>CIANOBACTÉRIAS</b>                                  | Baixo, não há historial de ocorrência.          | <b>POTENTIAL FOR PROLIFERATION</b>   | <b>CYANOBACTERIA</b> | Unlikely  | <b>CONTACTS</b>    |
|   |  | <b>MACROALGAS</b>                                      | Moderado, há historial de ocorrência de blooms. |  | <b>MACROALGAE</b>    | Likely  |                    |
|   |  | <b>FITOPLÂNCTON</b>                                    | Baixo, não há historial de ocorrência.          |  | <b>PHYTOPLANKTON</b> | Unlikely  |                    |
| <b>CONTACTOS</b>  | Águas de Gaia, E.M., SA  |  | 223770460                                       | info@aguasgaia.pt  |                      | www.aguasgaia.pt                                  | Local Authority    |
|   | Capitania do Porto do Douro  |  | 222070970                                       | capitania.douro@marinha.pt   |                      | www.amn.pt  | Authority          |
|   | Departamento de Saúde Pública da ARS-Norte, I.P.                                     |  | 220411701                                       | directora.dsp@arsnorte.min-saude.pt  |                      | www.arsnorte.min-saude.pt                         | Health Authority   |
|   | Águas de Gaia, E.M., SA  |  | 223770460                                       | info@aguasgaia.pt  |                      | www.aguasgaia.pt                                  | Sanitary Authority |
|   | Agência Portuguesa do Ambiente, I.P. / Administração de Região Hidrográfica do Norte |  | 223400000                                       | arhn.geral@apambiente.pt   |                      | www.apambiente.pt                                 | Environment Agency |