

## Perfil de Água Balnear da Léguas

### Identificação da Água Balnear

Nome da Água Balnear	Léguas
Código da Água Balnear	PTCF2U
Ano de Identificação	2000
Categoria/Tipo	Água balnear costeira/Costa Atlântica Mesotidal Exposta
Nome da Zona Costeira	Costa da Prata

### Fotografia



Fonte: APA/ ARHT

### Localização Geográfica e Administrativa da Água Balnear

País	Portugal
Distrito	Leiria
Concelho	Alcobaça
Freguesia	Pataias
Nome Bacia Hidrográfica	Bacia Hidrográfica das Ribeiras do Oeste
Código Bacia Hidrográfica	PTRH4
Nome da Massa de Água	CWB-II-3
Código da Massa de Água	PTCOST89

## Descrição da Água Balnear e Zona Envolvente

### Características da Água Balnear

Enquadra-se numa zona marcada pelas arribas costeiras. Com pequeno aglomerado urbano a nascente e no topo da arriba, esta área balnear possui uma afluência limitada aos meses de Verão. O acesso viário é íngreme e desenvolve-se pela encosta do vale, onde corre uma pequena linha de água a sul da área balnear. Esta praia apresenta potencialidades para a prática da pesca desportiva.

<b>Tipologia da Praia:</b>	Tipo 3 - Praia equipada com uso condicionado
<b>Tipo de substrato:</b>	Arenoso e rochoso
<b>Extensão da frente de praia:</b>	Extensão do areal variável com 50m de zona vigiada
<b>Acessos viários:</b>	Caminho Municipal
<b>Acessos pedonais:</b>	Escada em madeira
<b>Afluência:</b>	Média
<b>Declive da zona de banhos:</b>	Variável
<b>Atividades Recreativas:</b>	Pesca desportiva
<b>Instrumento de Ordenamento:</b>	POOC Alcobaça-Mafra

### Equipamentos e Serviços

<b>Vigilância:</b>	Sim	<b>Posto Socorros:</b>	Sim	<b>Recolha de Lixo:</b>	Sim
<b>Sanitários:</b>	Sim	<b>Duche:</b>	Sim	<b>Limpeza de Praia:</b>	Sim
<b>Acesso deficientes:</b>	Não	<b>Animais domésticos:</b>	Não	<b>Painel informativo:</b>	-
<b>Apoios de praia:</b>	Sim	<b>Estacionamento:</b>	Sim	<b>Capacidade estacionamento:</b>	34

### Condições Hidrológicas e Meteorológicas

#### Hidrodinâmica:

<b>Regime de marés:</b>	Maré semi-diurna. Mesotidal: 2-4m
<b>Temperatura da água:</b>	Temperatura da água varia entre os 15°C e os 17°C na época balnear.
<b>Regime de ventos:</b>	Ventos dominantes de Norte/Noroeste nos meses de verão
<b>Temperatura do ar:</b>	
<b>Precipitação (época balnear):</b>	
<b>Nº horas sol (época balnear):</b>	10h

Mais informação sobre marés pode ser consultada em: <http://www.hidrografico.pt/previsao-mares.php>

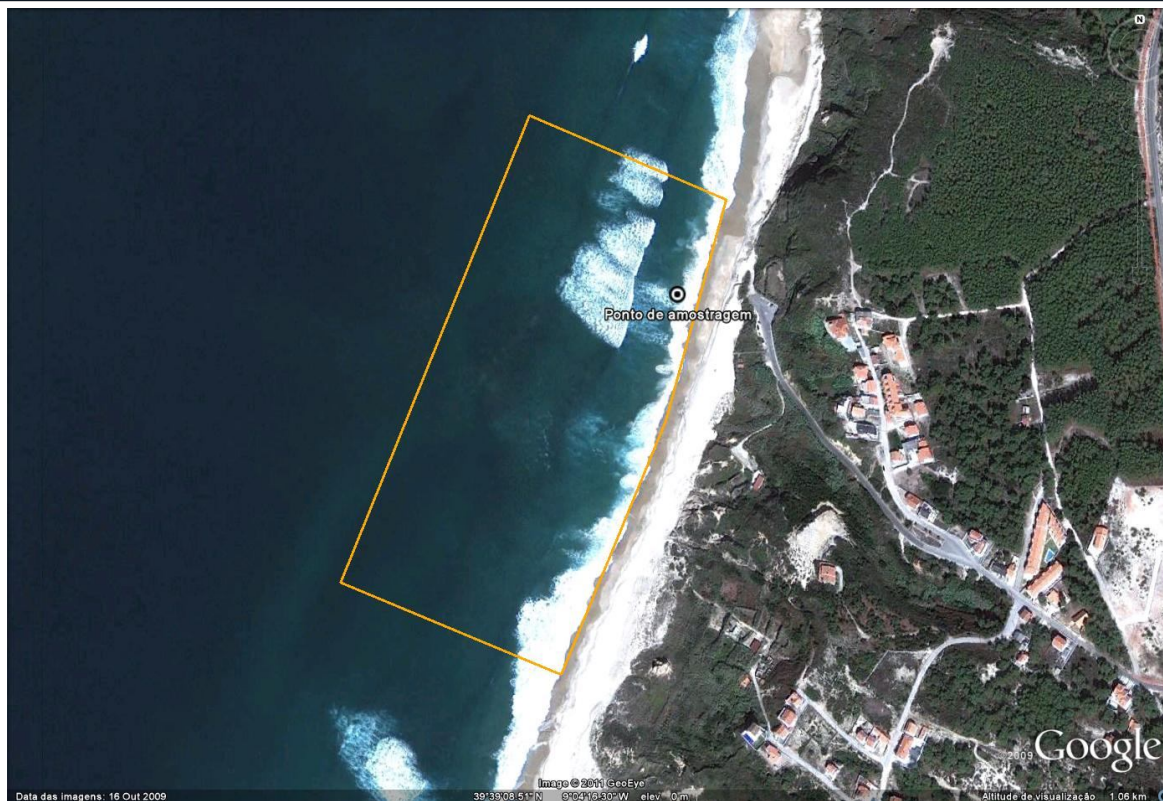
Mais informação sobre ondas pode ser consultada em: <http://www.maretec.mohid.com/ww3/>

### Zona Envolvente

Arribas altas

**Risco Arribas:** Médio

## Delimitação da Água Balnear e Localização do Ponto de Monitorização



### Coordenadas do Ponto de Monitorização:

Frente ao apoio de praia.

Latitude 39,65357°; Longitude -9,069833°.

Sistema de Coordenadas: ETRS89.

### Avaliação da Qualidade da Água Balnear

Durante a época balnear são monitorizados indicadores microbiológicos de contaminação fecal pela ARH do Tejo, I.P., nas águas balneares designadas da sua área de intervenção, de acordo com a legislação em vigor, Decreto-Lei 135/09, de 3 de Junho, com as alterações introduzidas pelo Decreto-Lei 113/2012, de 23 de Maio. As águas balneares são classificadas de acordo com os níveis destes indicadores na água. Os *standards* europeus utilizados para classificar as águas balneares surgem de recomendações da Organização Mundial de Saúde e estão relacionados com questões de saúde pública. Os resultados da monitorização desta água balnear e mais informação sobre a avaliação da qualidade das águas balneares pode ser encontrada no sítio da APA: [www.apambiente.pt](http://www.apambiente.pt) e [www.snirh.pt](http://www.snirh.pt).

#### Avaliação da Qualidade da Água Balnear entre 2009 e 2013

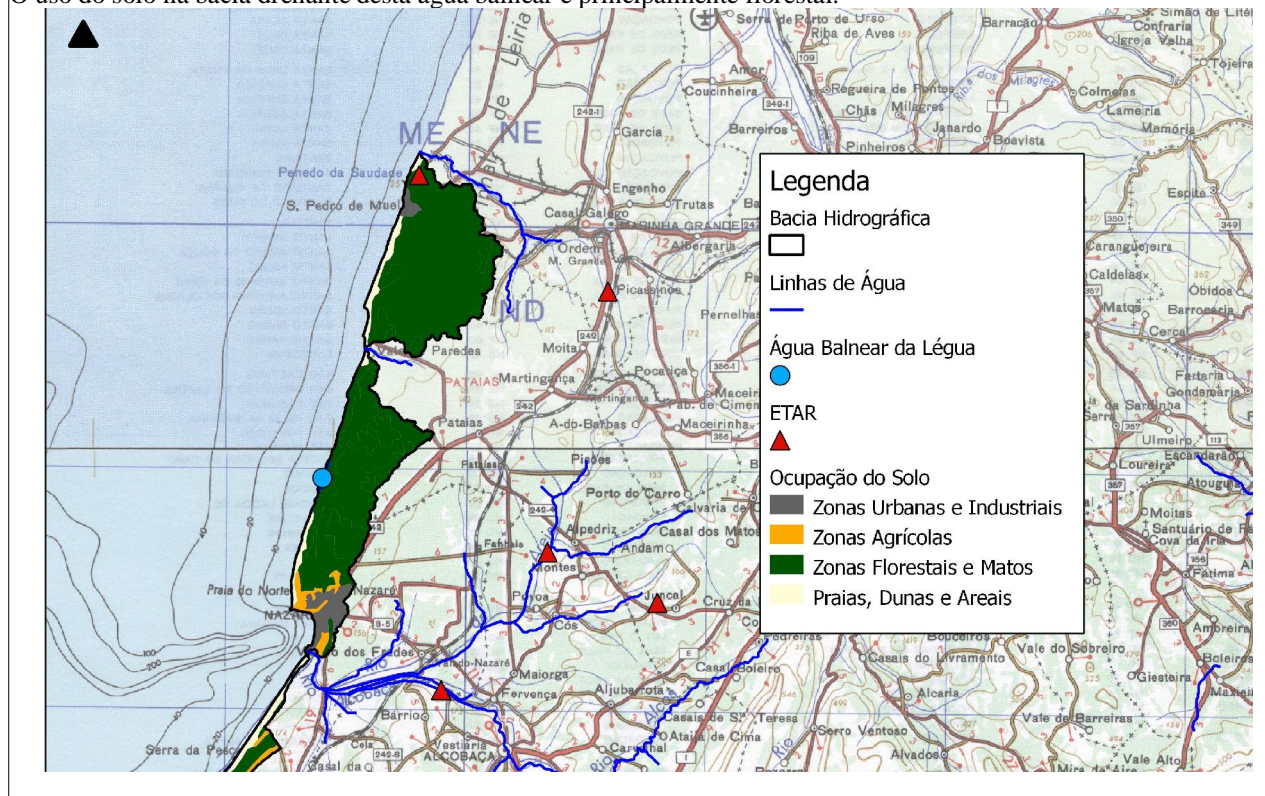
Ano	2009	2010	2011	2012	2013
Classificação	Boa*	Boa*	Excelente**	Excelente**	Excelente**

\* Classificação segundo o Decreto-Lei nº236/98, de 1 de Agosto.

\*\* Classificação segundo o Decreto-Lei nº135/09, de 3 de Junho (que substitui o anterior), com as alterações introduzidas pelo Decreto-Lei nº 113/2012, de 23 de Maio.

## Descrição da Bacia de Drenagem

O uso do solo na bacia drenante desta água balnear é principalmente florestal.



## Identificação das fontes potenciais de poluição, avaliação do risco e medidas de gestão

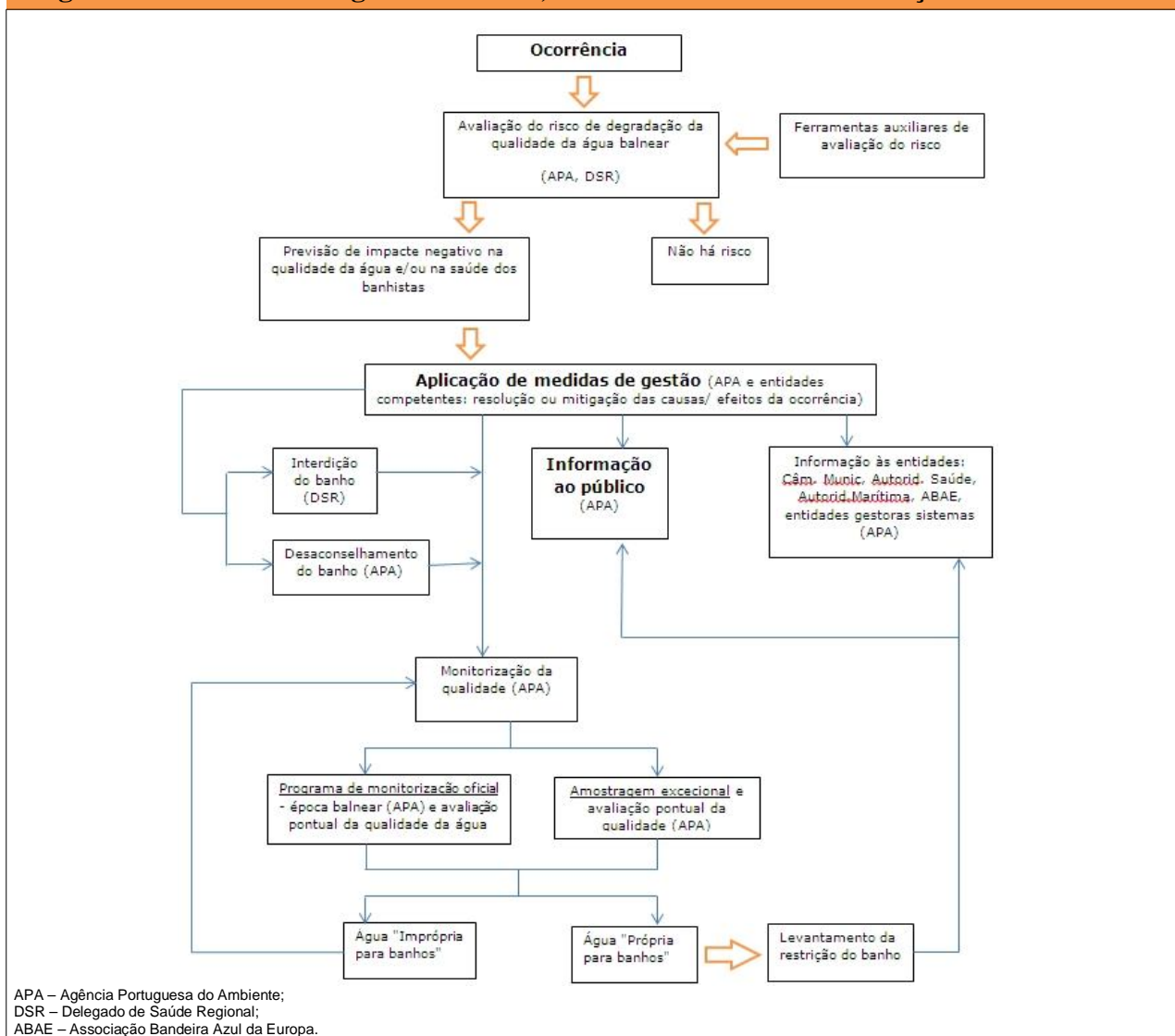
### Potenciais Fontes de Poluição

Não existem fontes de poluição significativas na envolvente desta água balnear.

### Risco de Ocorrência de Episódios de Poluição de Curta Duração

Não há historial de ocorrência de fenómenos de poluição de curta duração

### Diagrama de Gestão das Águas Balneares, Sistema de Alerta e Informação ao Público



### Implementação de um Sistema de Alerta

Em caso de risco de ocorrência de fenómenos de poluição, será colocado um aviso a desaconselhar o banho.

### Avaliação do risco de proliferação de organismos potencialmente patogénicos

<b>Cianobactérias</b>	Improvável
<b>Fitoplâncton</b>	Improvável
<b>Macroalgas</b>	Improvável

#### Medidas de Gestão

Em caso de sintomas de *bloom* de fitoplâncton ou cianobactérias, desaconselhar a prática de banhos, ativar um programa de monitorização e alertar os serviços de saúde. Em caso de presença de excesso de macroalgas deve ser ativada a limpeza imediata da água e do areal.

**Identificação das Autoridades Competentes**

Gestão da Água Balnear	APA, I.P./ ARH do Tejo e Oeste	Av. Almirante Gago Coutinho, nº 30 - 1049-066 Lisboa Tel: 218430400 Fax: 218430404 Correio electrónico: geral@apambiente.pt arht.geral@apambiente.pt
Autarquia	C.M. Alcobaça	Edifício Paços do Concelho, Praça João de Deus Ramos 2461-501 Alcobaça Tel: (+351) 262580800 Fax: (+351) 262580850 Email: cmalcobaca@cm-alcobaca.pt
Saneamento	Águas do Oeste	Convento S. Miguel das Gaeiras, 2510-718 Óbidos Tel: (+351) 262955200 Fax: (+351) 262955201 Email: geral@aguasdooeste.com
Autoridade de Saúde	A.R.S. Lisboa	Av. Estados Unidos da América, nº 77 - 1749 - 096 Lisboa Tel: (+351) 218424881 Fax: (+351) 218499804 Email: portal.arslvt@arslvt.min-saude.pt
Autoridade marítima	Capitania do Porto da Nazaré	Praça Sousa Oliveira, 3 - Apartado 39, 2450 - 901 Nazaré Tel: (+351) 262561255 Fax: (+351) 262561989 Email: capitania.nazare@marinha.pt

**Ficha Técnica****Título**

Perfil de água balnear da Légua

**Resumo**

Este documento apresenta o primeiro perfil de água balnear realizado para a Légua

**Autor**

APA, I.P./ ARH do Tejo e Oeste

**Data de Produção**

Março de 2011 (atualização em Junho de 2014)

**Data de Revisão**

Março de 2015

**Motivo de Revisão**

De acordo com o art.º 9º do Decreto-Lei 135/2009, de 3 de Junho, com as alterações introduzidas pelo Decreto-Lei 113/2012, de 23 de Maio, os perfis serão revistos se a classificação da água balnear se alterar ou se existirem alterações significativas na água balnear ou na zona envolvente. Classificação Boa – revisão de 4 em 4 anos;

---

Aceitável - 3 em 3 anos; Má - 2 em 2 anos. Os perfis serão ainda atualizados se forem identificadas outras fontes de poluição.

---

### Fontes de Informação Relevante

APA, I.P./ ARH do Tejo e Oeste	Informação sobre a qualidade pontual das águas balneares. Informação sobre Perfis de Água Balnear.	<a href="http://www.apambiente.pt">www.apambiente.pt</a>
SNIRH	Informação sobre águas balneares e qualidade das águas balneares.	<a href="http://www.snirh.pt">www.snirh.pt</a>
EEA	Informação sobre Ambiente na União Europeia.	<a href="http://www.eea.europa.eu/">www.eea.europa.eu/</a>

---

Lisboa, Junho de 2014