

Perfil de Água Balnear de Paredes de Vitória

Identificação da Água Balnear

Nome da Água Balnear	Paredes de Vitória
Código da Água Balnear	PTCK9N
Ano de Identificação	1991
Categoria/Tipo	Água balnear costeira/Costa Atlântica Mesotidal Exposta
Nome da Zona Costeira	Costa da Prata

Fotografia



Fonte: APA/ ARHT

Localização Geográfica e Administrativa da Água Balnear

País	Portugal
Distrito	Leiria
Concelho	Alcobaça
Freguesia	Pataias
Nome Bacia Hidrográfica	Bacia Hidrográfica das Ribeiras do Oeste
Código Bacia Hidrográfica	PTRH4
Nome da Massa de Água	CWB-II-3
Código da Massa de Água	PTCOST89

Descrição da Água Balnear e Zona Envolvente

Características da Água Balnear

Área balnear com valores naturais e históricos relevantes, designadamente: o vale de Paredes da Vitória, a vegetação dunar e os vestígios de interesse histórico e arqueológico. Independentemente da dinâmica costeira, o areal é amplo e apresenta uma frente de mar estável. Entre os apoios de praia e o aglomerado urbano a nascente, possui um espaço de proteção constituído por um sistema dunar. A afluência é elevada entre Março e Outubro.

Tipologia da Praia:	Tipo 2 - Praia não urbana com uso intensivo
Tipo de substrato:	Arenoso
Extensão da frente de praia:	Areal com 1800m de frente dos quais 300m integram a zona vigiada
Acessos viários:	Av. N. Sr. ^a da Vitória
Acessos pedonais:	Estrutura sobre-elevada com escadas e rampas
Afluência:	Elevada
Declive da zona de banhos:	Baixo
Atividades Recreativas:	Atividades culturais e desportivas de Verão, surf, voleibol, voo livre e pesca
Instrumento de Ordenamento:	POOC Alcobaça-Mafra

Equipamentos e Serviços

Vigilância:	Sim	Posto Socorros:	Sim	Recolha de Lixo:	Sim
Sanitários:	Sim	Duche:	Sim	Limpeza de Praia:	Sim
Acesso deficientes:	Sim	Animais domésticos:	Não	Painel informativo:	Sim
Apoios de praia:	Sim	Estacionamento:	Sim	Capacidade estacionamento:	359

Condições Hidrológicas e Meteorológicas

Hidrodinâmica:

Regime de marés:	Maré semi-diurna. Mesotidal: 2-4m
Temperatura da água:	Temperatura da água varia entre os 15°C e os 17°C na época balnear.
Regime de ventos:	Ventos dominantes de Norte/Noroeste nos meses de verão
Temperatura do ar:	
Precipitação (época balnear):	
Nº horas sol (época balnear):	10h

Mais informação sobre marés pode ser consultada em: <http://www.hidrografico.pt/previsao-mares.php>

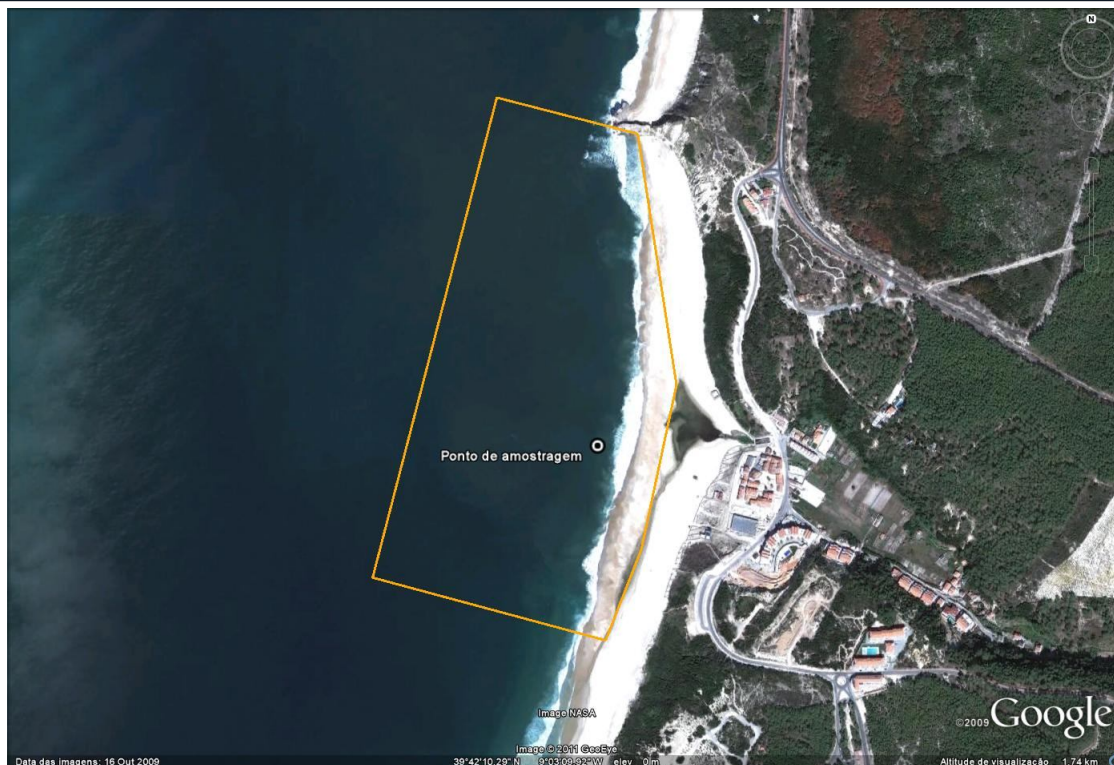
Mais informação sobre ondas pode ser consultada em: <http://www.maretec.mohid.com/ww3/>

Zona Envolvente

Arribas a Nordeste e Sudeste. Linha de água, sistema dunar e aglomerado urbano a Nascente

Risco Arribas:	Médio
-----------------------	-------

Delimitação da Água Balnear e Localização do Ponto de Monitorização



Coordenadas do Ponto de Monitorização:

Na margem esquerda da ribeira de Paredes.
Latitude 39,701683°, Longitude -9,0514°.
Sistema de Coordenadas: ETRS89.

Avaliação da Qualidade da Água Balnear

Durante a época balnear são monitorizados indicadores microbiológicos de contaminação fecal pela ARH do Tejo, I.P., nas águas balneares designadas da sua área de intervenção, de acordo com a legislação em vigor, Decreto-Lei 135/09, de 3 de Junho, com as alterações introduzidas pelo Decreto-Lei 113/2012, de 23 de Maio. As águas balneares são classificadas de acordo com os níveis destes indicadores na água. Os *standards* europeus utilizados para classificar as águas balneares surgem de recomendações da Organização Mundial de Saúde e estão relacionados com questões de saúde pública. Os resultados da monitorização desta água balnear e mais informação sobre a avaliação da qualidade das águas balneares pode ser encontrada no sítio da APA: www.apambiente.pt e www.snirh.pt.

Avaliação da Qualidade da Água Balnear entre 2009 e 2013

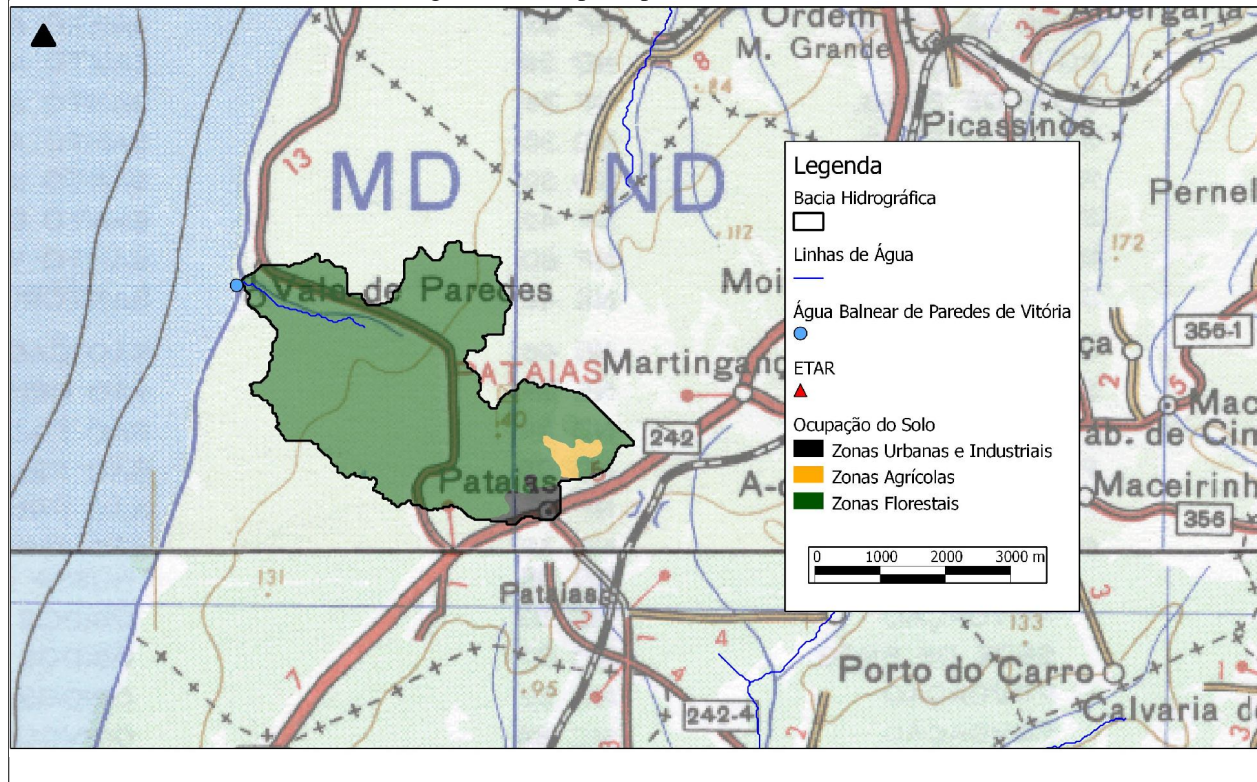
Ano	2009	2010	2011	2012	2013
Classificação	Boa*	Boa*	Excelente**	Excelente**	Excelente**

* Classificação segundo o Decreto-Lei nº236/98, de 1 de Agosto.

** Classificação segundo o Decreto-Lei nº135/09, de 3 de Junho (que substitui o anterior), com as alterações introduzidas pelo Decreto-Lei nº 113/2012, de 23 de Maio.

Descrição da Bacia de Drenagem

O uso do solo na bacia drenante desta água balnear é principalmente florestal.



Identificação das fontes potenciais de poluição, avaliação do risco e medidas de gestão

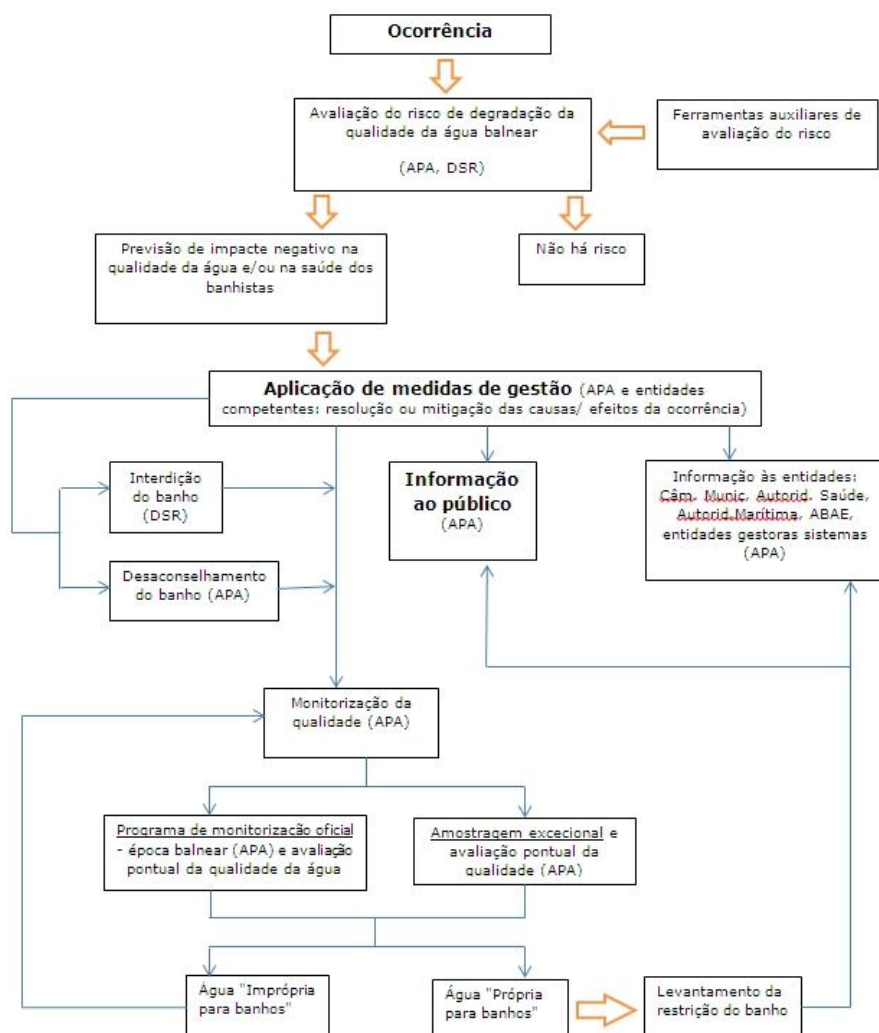
Potenciais Fontes de Poluição

A contaminação fecal pode ter origem na ribeira de Paredes, afluente à praia, em situações de precipitação intensa e também devido a descargas de emergência da ETAR próxima. O risco de contaminação é baixo, desde que foi melhorado o saneamento básico que serve a povoação de Paredes de Vitória.

Risco de Ocorrência de Episódios de Poluição de Curta Duração

Risco baixo, podendo no entanto verificar-se devido à ocorrência de caudais elevados na ribeira afluente à água balnear em situações de precipitação intensa. Estas situações não devem durar mais do que 1 a 2 dias, dependendo do tempo de duração da chuva.

Diagrama de Gestão das Águas Balneares, Sistema de Alerta e Informação ao Público



APA – Agência Portuguesa do Ambiente;
DSR – Delegado de Saúde Regional;
ABAE – Associação Bandeira Azul da Europa.

Implementação de um Sistema de Alerta

Em caso de risco de ocorrência de fenómenos de poluição, será colocado um aviso a desaconselhar o banho.

Avaliação do risco de proliferação de organismos potencialmente patogénicos

Cianobactérias	Improvável
Fitoplâncton	Improvável
Macroalgas	Improvável
Medidas de Gestão	
Em caso de sintomas de <i>bloom</i> de fitoplâncton ou cianobactérias, desaconselhar a prática de banhos, ativar um programa de monitorização e alertar os serviços de saúde. Em caso de presença de excesso de macroalgas deve ser ativada a limpeza imediata da água e do areal.	

Identificação das Autoridades Competentes

Gestão da Água Balnear	APA, I.P./ ARH do Tejo e Oeste	Av. Almirante Gago Coutinho, nº 30 - 1049-066 Lisboa Tel: 218430400 Fax: 218430404 Correio electrónico: geral@apambiente.pt arht.geral@apambiente.pt
Autarquia	C.M. Alcobaça	Edifício Paços do Concelho, Praça João de Deus Ramos 2461-501 Alcobaça Tel: (+351) 262580800 Fax: (+351) 262580850 Email: cmalcobaca@cm-alcobaca.pt
Saneamento	Águas do Oeste	Convento S. Miguel das Gaeiras, 2510-718 Óbidos Tel: (+351) 262955200 Fax: (+351) 262955201 Email: geral@aguasdoeste.com
Autoridade de Saúde	A.R.S. Lisboa	Av. Estados Unidos da América, nº 77 - 1749 - 096 Lisboa Tel: (+351) 218424884 Fax: (+351) 218499807 Email: portal.arslvt@arslvt.min-saude.pt
Autoridade marítima	Capitania do Porto da Nazaré	Praça Sousa Oliveira, 3 - Apartado 39, 2450 - 901 Nazaré Tel: (+351) 262561255 Fax: (+351) 262561989 Email: capitania.nazare@marinha.pt

Ficha Técnica

Título

Perfil de água balnear de Paredes de Vitória

Resumo

Este documento apresenta o primeiro perfil de água balnear realizado para Paredes de Vitória

Autor

APA, I.P./ ARH do Tejo e Oeste

Data de Produção

Março de 2011 (atualização em Junho de 2014)

Data de Revisão

Março de 2015

Motivo de Revisão

De acordo com o art.º 9º do Decreto-Lei 135/2009, de 3 de Junho, com as alterações introduzidas pelo Decreto-Lei 113/2012, de 23 de Maio, os perfis serão revistos se a classificação da água balnear se alterar ou se existirem alterações significativas na água balnear ou na zona envolvente. Classificação Boa – revisão de 4 em 4 anos; Aceitável - 3 em 3 anos; Má - 2 em 2 anos. Os perfis serão ainda atualizados se forem identificadas outras fontes de poluição.

Fontes de Informação Relevante

APA, I.P./ ARH do Tejo e Oeste	Informação sobre a qualidade pontual das águas balneares. Informação sobre Perfis de Água Balnear.	www.apambiente.pt
SNIRH	Informação sobre águas balneares e qualidade das águas balneares.	www.snirh.pt
EEA	Informação sobre Ambiente na União Europeia.	www.eea.europa.eu/

Lisboa, Junho de 2014