

## Perfil de Água Balnear da Mata

### Identificação da Água Balnear

Nome da Água Balnear	MATA
Código da Água Balnear	PTCN9J
Ano de Identificação	1998
Categoria/Tipo	Água balnear costeira/Costa Atlântica Mesotidal Moderadamente Exposta
Nome da Zona Costeira	Costa da Caparica

### Fotografia



Fonte: APA/ ARHTO

### Localização Geográfica e Administrativa da Água Balnear

País	Portugal
Distrito	Setúbal
Concelho	Almada
Freguesia	Costa da Caparica
Nome Bacia Hidrográfica	Bacia Hidrográfica do Rio Tejo
Código Bacia Hidrográfica	PTRH5
Nome da Massa de Água	CWB-I-4
Código da Massa de Água	PTCOST11

## Descrição da Água Balnear e Zona Envolvente

### Características da Água Balnear

Praia extensa de areia fina e branca. Cordão dunar com vegetação característica bem conservada apesar de algum pisoteio localizado. Envolvente florestal em espaço de Matas Nacionais. Proximidade da área de *Paisagem Protegida da Arriba Fóssil da Costa da Caparica*.

**Tipologia da Praia:** Tipo 2 - Praia não urbana com uso intensivo

**Tipo de substrato:** Arenoso

**Extensão da frente de praia:** 489

**Acessos viários:** Estrada florestal. Parqueamento automóvel não ordenado. Comboio de praia a partir da Costa da Caparica.

**Acessos pedonais:** Passadeira de madeira

**Afluência:** Muito elevada em fins de semana na época balnear. Capacidade de carga: 2004 utentes

**Declive da zona de banhos:** Suave

**Atividades Recreativas:** Surf

**Instrumento de Ordenamento:** POOC Sintra-Sado

### Equipamentos e Serviços

<b>Vigilância:</b>	Sim	<b>Posto Socorros:</b>	Sim	<b>Recolha de Lixo:</b>	Sim
<b>Sanitários:</b>	Sim	<b>Duche:</b>	Sim	<b>Limpeza de Praia:</b>	Sim
<b>Acesso deficientes:</b>	Não	<b>Animais domésticos:</b>	Não	<b>Painel informativo:</b>	Sim
<b>Apoios de praia:</b>	Sim	<b>Estacionamento:</b>	Sim	<b>Capacidade estacionamento:</b>	

### Condições Hidrológicas e Meteorológicas

#### Hidrodinâmica:

**Regime de marés:** Maré semi-diurna. Mesotidal: 2-4m

**Temperatura da água:** Temperatura da água varia entre os 17°C e os 19°C na época balnear.

**Regime de ventos:** Ventos dominantes de Norte/Noroeste nos meses de verão

**Temperatura do ar:** A temperatura do ar nos meses mais quentes varia em média entre os 18°C e os 29°C.

**Precipitação (época balnear):**

**Nº horas sol (época balnear):** 10h

Mais informação sobre marés pode ser consultada em: <http://www.hidrografico.pt/previsao-mares.php>

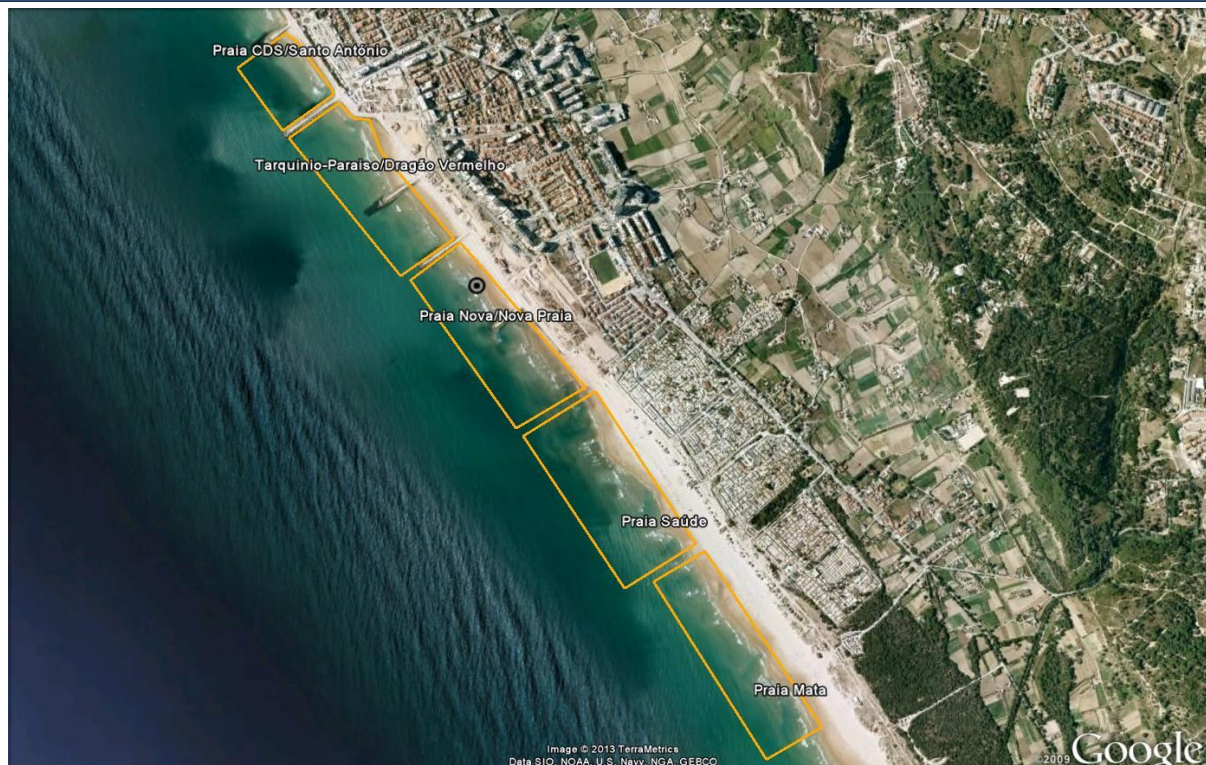
Mais informação sobre ondas pode ser consultada em: <http://www.maretec.mohid.com/ww3/>

### Zona Envolvente

Dunas baixas. Mata densa.

**Risco Arribas:** Inexistente

## Delimitação da Água Balnear e Localização do Ponto de Monitorização



### Coordenadas do Ponto de Monitorização\*:

Frente ao apoio de praia da Praia Nova.  
Latitude 38,637241°; Longitude -9,235855°.  
Sistema de Coordenadas: ETRS89.

\* De acordo com o n.º 6 do art.º 7 do Decreto-Lei n.º 135/2009, de 3 de Junho, com as alterações introduzidas pelo Decreto-Lei n.º 113/2012, de 23 de Maio, as águas balneares Saúde, Tarquinio - Paraíso/Dragão Vermelho, CDS /St. António, Mata e Praia Nova/Nova Praia, foram agrupadas, sendo o ponto de amostragem da água balnear Praia Nova/Nova Praia o representativo do agrupamento.

### Avaliação da Qualidade da Água Balnear

Durante a época balnear são monitorizados indicadores microbiológicos de contaminação fecal pela ARH do Tejo, I.P., nas águas balneares designadas da sua área de intervenção, de acordo com a legislação em vigor, Decreto-Lei 135/09, de 3 de Junho, com as alterações introduzidas pelo Decreto-Lei 113/2012, de 23 de Maio. As águas balneares são classificadas de acordo com os níveis destes indicadores na água. Os *standards* europeus utilizados para classificar as águas balneares surgem de recomendações da Organização Mundial de Saúde e estão relacionados com questões de saúde pública. Os resultados da monitorização desta água balnear e mais informação sobre a avaliação da qualidade das águas balneares pode ser encontrada no sítio da APA: [www.apambiente.pt](http://www.apambiente.pt) e [www.snirh.pt](http://www.snirh.pt).

#### Avaliação da Qualidade da Água Balnear entre 2009 e 2013

Ano	2009	2010	2011	2012	2013
Classificação	Boa*	Boa*	Excelente**	Excelente**	Excelente**

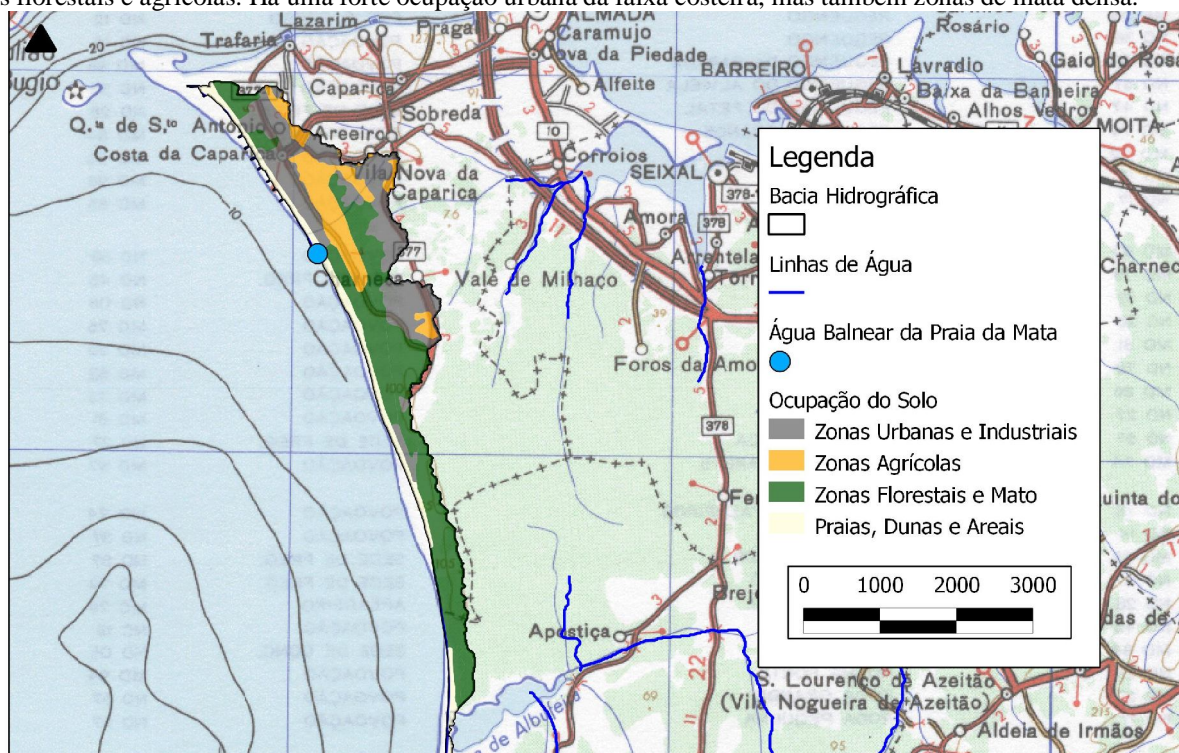
\* Classificação segundo o Decreto-Lei n.º 236/98, de 1 de Agosto.

\*\* Classificação segundo o Decreto-Lei n.º 135/09, de 3 de Junho (que substitui o anterior), com as alterações

introduzidas pelo Decreto-Lei nº 113/2012, de 23 de Maio.

### Descrição da Bacia de Drenagem

O uso do solo na bacia drenante desta água balnear é constituído principalmente por tecido urbano, com algumas zonas florestais e agrícolas. Há uma forte ocupação urbana da faixa costeira, mas também zonas de mata densa.



### Identificação das fontes potenciais de poluição, avaliação do risco e medidas de gestão

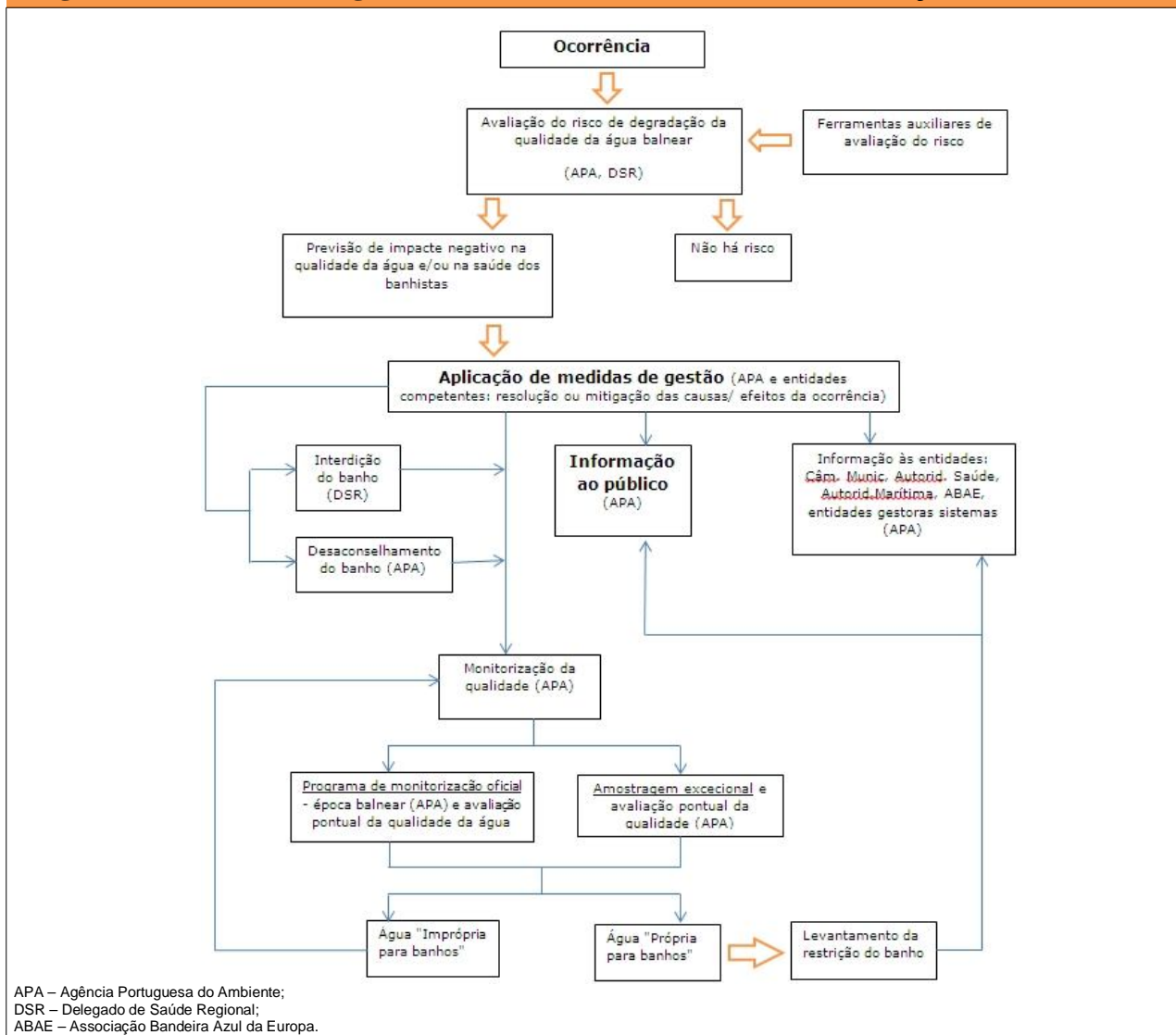
#### Potenciais Fontes de Poluição

Não existem fontes de poluição significativas na envolvente desta água balnear.

#### Risco de Ocorrência de Episódios de Poluição de Curta Duração

Não há historial de ocorrência de fenómenos de poluição de curta duração.

### Diagrama de Gestão das Águas Balneares, Sistema de Alerta e Informação ao Público



### Implementação de um Sistema de Alerta

Em caso de risco de ocorrência de fenómenos de poluição, será colocado um aviso a desaconselhar o banho.

### Avaliação do risco de proliferação de organismos potencialmente patogénicos

<b>Cianobactérias</b>	Improvável
<b>Fitoplâncton</b>	Improvável
<b>Macroalgas</b>	Improvável

#### Medidas de Gestão

Em caso de sintomas de *bloom* de fitoplâncton ou cianobactérias, desaconselhar a prática de banhos, ativar um programa de monitorização e alertar os serviços de saúde. Em caso de presença de excesso de macroalgas deve ser ativada a limpeza imediata da água e do areal.

**Identificação das Autoridades Competentes**

Gestão da Água Balnear	APA, I.P./ ARH do Tejo e Oeste	Av. Almirante Gago Coutinho, nº 30 - 1049-066 Lisboa Tel: 218430400 Fax: 218430404 Correio electrónico: geral@apambiente.pt arht.geral@apambiente.pt Lgo. Luís de Camões, 2800 - 158 Almada Tel: 212724534 Fax: 212724555 Email: gab.presidencia@cma.m-almada.pt Praceta Ricardo Jorge, 2 Pragal - 2800-709 Almada Tel: 242726000 Fax: 242741629 Email: geral@smasalmada.pt
Autarquia	C.M. Almada	Av. Estados Unidos da América, nº 77 - 1749 - 096 Lisboa Tel: 218424817 Fax: 218499740 Email: portal.arslvt@arslvt.min-saude.pt Praça da República, 2904 - 537 Setúbal Tel: 265548270 Fax: 265548279 Email: capitania.setubal@marinha.pt
Saneamento	SMAS Almada	
Autoridade de Saúde	A.R.S. Lisboa	
Autoridade marítima	Capitania do Porto de Setúbal	

**Ficha Técnica****Título**

Perfil de água balnear da Mata

**Resumo**

Este documento apresenta o primeiro perfil de água balnear realizado para a Mata

**Autor**

APA, I.P./ ARH do Tejo e Oeste

**Data de Produção**

Março de 2011 (atualização em Junho de 2014)

**Data de Revisão**

Março de 2015

**Motivo de Revisão**

De acordo com o art.º 9º do Decreto-Lei 135/2009, de 3 de Junho, com as alterações introduzidas pelo Decreto-Lei 113/2012, de 23 de Maio, os perfis serão revistos se a classificação da água balnear se alterar ou se existirem alterações significativas na água balnear ou na zona envolvente. Classificação Boa – revisão de 4 em 4 anos; Aceitável - 3 em 3 anos; Má - 2 em 2 anos. Os perfis serão ainda atualizados se forem identificadas outras fontes de poluição.

## Fontes de Informação Relevante

APA, I.P./ ARH do Tejo e Oeste	Informação sobre a qualidade pontual das águas balneares. Informação sobre Perfis de Água Balnear.	<a href="http://www.apambiente.pt">www.apambiente.pt</a>
SNIRH	Informação sobre águas balneares e qualidade das águas balneares.	<a href="http://www.snirh.pt">www.snirh.pt</a>
EEA	Informação sobre Ambiente na União Europeia.	<a href="http://www.eea.europa.eu/">www.eea.europa.eu/</a>

---

Lisboa, Junho de 2014