

Perfil de Água Balnear do Sesmo

Identificação da Água Balnear

Nome da Água Balnear	SESMO
Código da Água Balnear	PTCX9C
Ano de Identificação	2012
Categoria/Tipo	Água balnear interior em rio/ Rios de transição Norte-Sul
Nome do Rio ou Albufeira	Ribeira do Alvito

Fotografia



Fonte: ARH do Tejo

Localização Geográfica e Administrativa da Água Balnear

País	Portugal
Distrito	Castelo Branco
Concelho	Castelo Branco
Freguesia	Sarzedas
Nome Bacia Hidrográfica	Bacia Hidrográfica do Rio Tejo
Código Bacia Hidrográfica	PTRH5
Nome da Massa de Água	Rio Ocreza
Código da Massa de Água	PT05TEJ0885

Descrição da Água Balnear e Zona Envolverte

Características da Água Balnear

Localizada na margem esquerda da ribeira do Alvito, afluente do rio Ocreza, dispõe de infra-estruturas de apoio nomeadamente um bar, parque infantil, parque de merendas e balneários.

Acessos viários: Continuação da EN 544

Acessos pedonais: Rampa

Afluência: Baixa

Actividades Recreativas:

Instrumento de Ordenamento:

Equipamentos e Serviços

Vigilância:		Posto Socorros:		Recolha de Lixo:	Sim
Sanitários:	Sim	Duche:		Limpeza de Praia:	Sim
Acesso deficientes:		Animais domésticos:	Não	Painel informativo:	Sim
Apoios de praia:	Sim	Estacionamento:	Sim	Capacidade estacionamento:	

Condições Hidrológicas e Meteorológicas

Temperatura da água:

Regime de ventos:

Temperatura do ar:

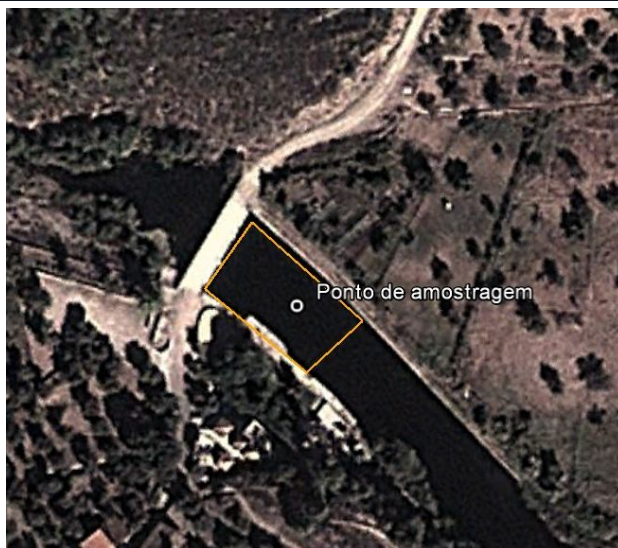
Precipitação (época balnear):

Nº horas sol (época balnear): 10h

Zona Envolverte

Zona florestal e agrícola.

Delimitação da Água Balnear e Localização do Ponto de Monitorização



Coordenadas do Ponto de Monitorização:

Em frente às infraestruturas de apoio.
Latitude 39,85978°; Longitude -7,74267°.
Sistema de Coordenadas: ETRS89.

Avaliação da Qualidade da Água Balnear

Durante a época balnear são monitorizados indicadores microbiológicos de contaminação fecal pela ARH do Tejo, I.P., nas águas balneares designadas da sua área de intervenção, de acordo com a legislação em vigor, Decreto-Lei 135/09, de 3 de Junho, com as alterações introduzidas pelo Decreto-Lei 113/2012, de 23 de Maio. As águas balneares são classificadas de acordo com os níveis destes indicadores na água. Os *standards* europeus utilizados para classificar as águas balneares surgem de recomendações da Organização Mundial de Saúde e estão relacionados com questões de saúde pública. Os resultados da monitorização desta água balnear e mais informação sobre a avaliação da qualidade das águas balneares pode ser encontrada no sítio da APA: www.apambiente.pt e www.snirh.pt.

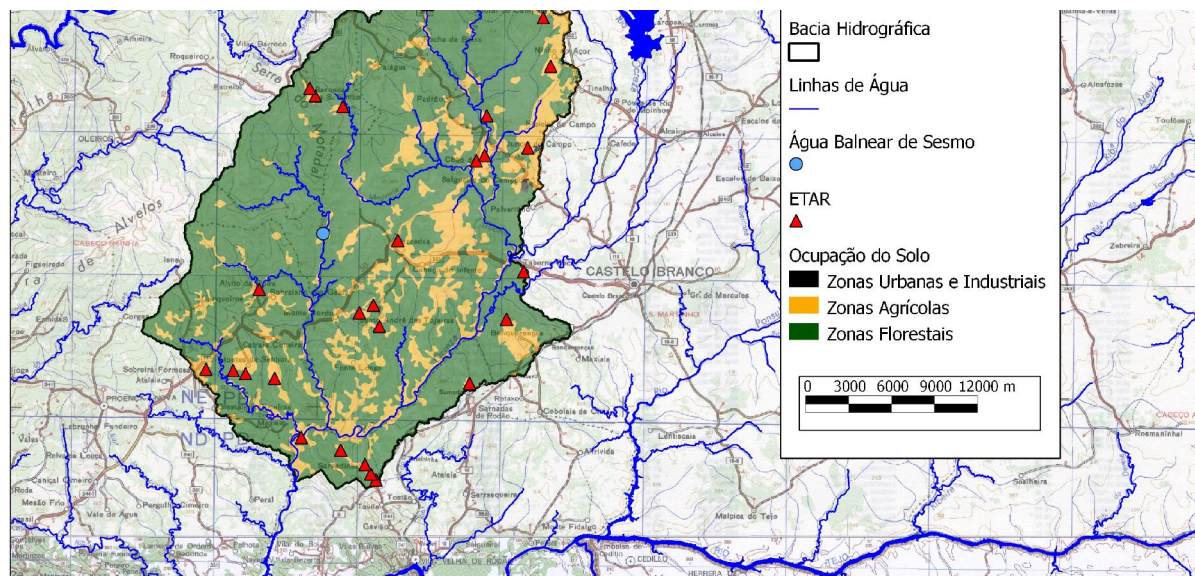
Avaliação da Qualidade da Água Balnear entre 2009 e 2013

Ano	2009	2010	2011	2012	2013
Classificação	Não identificada	Não identificada	Não identificada	Sem classificação*	Sem classificação*

*A água balnear não reuniu as condições para poder ser classificada (condições de amostragem ou nº mínimo de amostras necessárias).

Descrição da Bacia de Drenagem

O uso do solo na bacia de drenagem desta água balnear é principalmente florestal, com zonas agrícolas.



Identificação das fontes potenciais de poluição, avaliação do risco e medidas de gestão

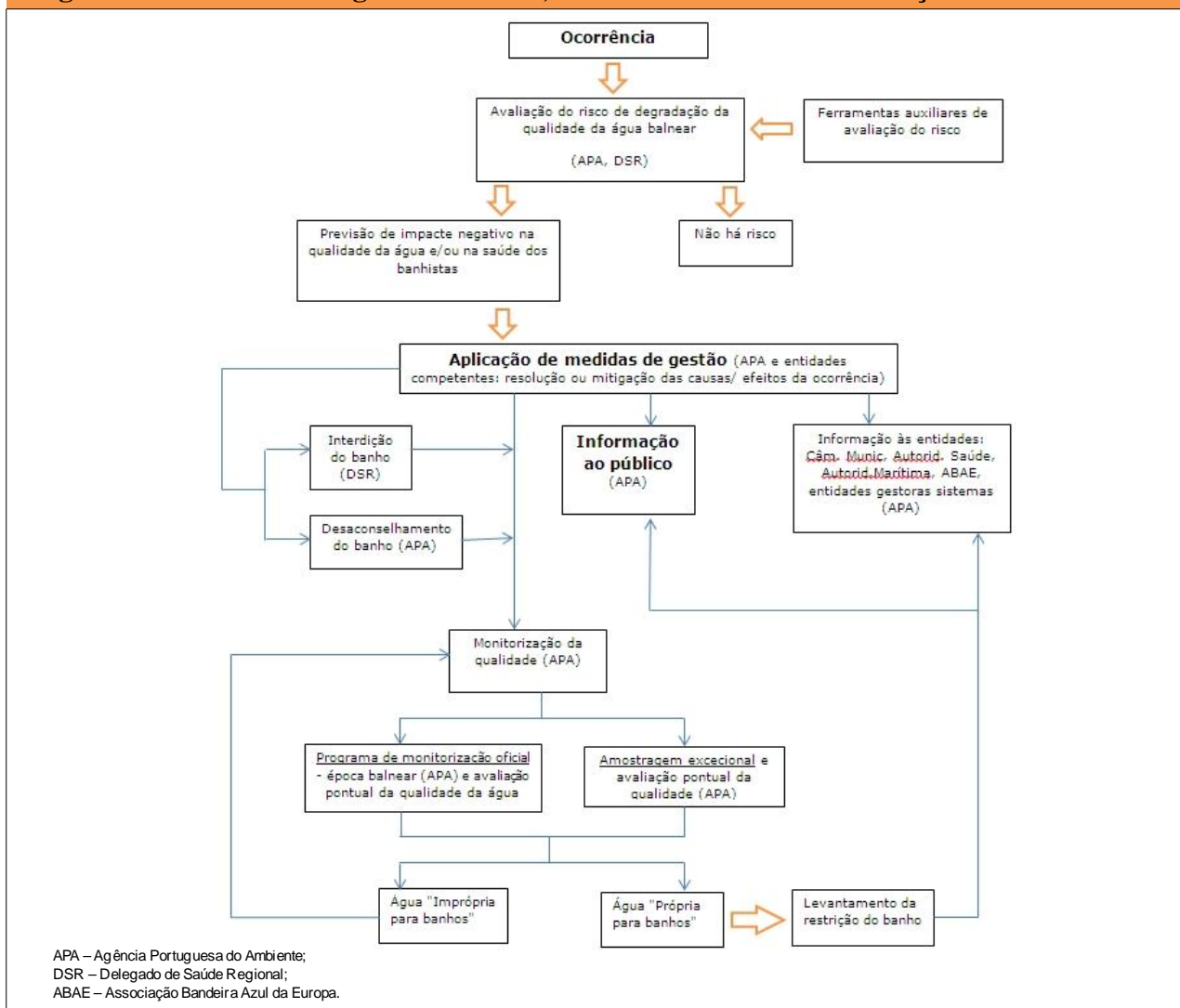
Potenciais Fontes de Poluição

Não existem fontes de poluição significativas na envolvente desta água balnear.

Risco de Ocorrência de Episódios de Poluição de Curta Duração

Não há historial de ocorrência de fenómenos de poluição de curta duração.

Diagrama de Gestão das Águas Balneares, Sistema de Alerta e Informação ao Público



Implementação de um Sistema de Alerta

Em caso de risco de ocorrência de fenómenos de poluição, será colocado um aviso a desaconselhar o banho.

Avaliação do risco de proliferação de organismos potencialmente patogénicos

Cianobactérias	Improvável
Fitoplâncton	Improvável
Macroalgas	Improvável

Medidas de Gestão

Em caso de sintomas de *bloom* de fitoplâncton ou cianobactérias, desaconselhar a prática de banhos, activar um programa de monitorização e alertar os serviços de saúde.

Identificação das Autoridades

Gestão da Água Balnear	APA, I.P./ ARH do Tejo e Oeste	Av. Almirante Gago Coutinho, nº 30 - 1049-066 Lisboa Tel: 218430400 Fax: 218430404 Correio electrónico: geral@apambiente.pt arht.geral@apambiente.pt
Autarquia	C.M. Castelo Branco	Praça do Município, 6000-458 Castelo Branco Tel: 272330330 Fax: 272330324 Email: camara@cm-castelobranco.pt
Saneamento	Águas do Centro	Rua S. João de Deus, 27 – 4º, 6000-276 Castelo Branco Tel: 272348700 Fax: 272348701 Alameda Júlio Henriques, 3000-457 Coimbra
Autoridade de Saúde	A.R.S Centro	Tel: 239796800 Fax: 239796861 Email: secretariado.ca@arscentro.min-saude.pt
Força de Segurança	SEPNA Castelo Branco	Comando Territorial de Castelo Branco, Av. Cidade de Zhuhai, 6000-077 Castelo Branco Tel: 272340900 Fax: 272340908 Email: ct.ctb@gnar.pt

Ficha Técnica**Título**

Perfil de água balnear do Sesmo

Resumo

Este documento apresenta o primeiro perfil de água balnear realizado para o Sesmo

Autor

APA, I.P./ ARH do Tejo e Oeste

Data de Produção

Março de 2011 (atualização em Junho de 2014)

Data de Revisão

Março de 2015

Motivo de Revisão

De acordo com o art.º 9º do Decreto-Lei 135/2009, de 3 de Junho, com as alterações introduzidas pelo Decreto-Lei 113/2012, de 23 de Maio, os perfis serão revistos se a classificação da água balnear se alterar ou se existirem alterações significativas na água balnear ou na zona envolvente. Classificação Boa – revisão de 4 em 4 anos; Aceitável - 3 em 3 anos; Má - 2 em 2 anos. Os perfis serão ainda actualizados se forem identificadas outras fontes de poluição.

Fontes de Informação Relevante

APA, I.P./ ARH do Tejo e Oeste	Informação sobre a qualidade pontual das águas balneares. Informação sobre Perfis de Água Balnear.	www.apambiente.pt
SNIRH	Informação sobre águas balneares e qualidade das águas balneares.	www.snirh.pt
EEA	Informação sobre Ambiente na União Europeia.	www.eea.europa.eu/

Lisboa, Junho de 2014