

Perfil de Água Balnear da Baleia

Identificação da Água Balnear

Nome da Água Balnear	BALEIA
Código da Água Balnear	PTCX3T
Ano de Identificação	2004
Categoria/Tipo	Água balnear costeira/Costa Atlântica Mesotidal Moderadamente Exposta
Nome da Zona Costeira	Costa de Mafra

Fotografia



Fonte: APA/ ARHTO

Localização Geográfica e Administrativa da Água Balnear

País	Portugal
Distrito	Lisboa
Concelho	Mafra
Freguesia	Ericeira
Nome Bacia Hidrográfica	Bacia Hidrográfica das Ribeiras do Oeste
Código Bacia Hidrográfica	PTRH4
Nome da Massa de Água	CWB-II-4
Código da Massa de Água	PTCOST10

Descrição da Água Balnear e Zona Envolvente

Características da Água Balnear

Praia encaixada no extremo sul da vila da Ericeira, limitada a sul por um esporão e a nascente por uma arriba de altura elevada, a qual é marginada por um passeio pedonal no seu sopé. Uma das praias mais movimentadas e emblemática do concelho de Mafra, esta apresenta um areal de largura reduzida e alguns afloramentos rochosos que permitem a formação de uma pequena piscina natural. Praia com Bandeira Azul.

Tipologia da Praia: Tipo 1 - Praia urbana com uso intensivo

Tipo de substrato: Arenoso, com afloramento rochosos

Extensão da frente de praia:

Acessos viários: Rua Manuel Ortigão Burnay

Acessos pedonais: Escadas, rampa e passadiço

Afluência: Alta

Declive da zona de banhos:

Atividades Recreativas: Surf, Pesca desportiva

Instrumento de Ordenamento: POOC Alcobaça-Mafra

Equipamentos e Serviços

Vigilância:	Sim	Posto Socorros:	Sim	Recolha de Lixo:	Sim
Sanitários:	Sim	Duche:	Não	Limpeza de Praia:	Sim
Acesso deficientes:	Sim	Animais domésticos:	Não	Painel informativo:	Sim
Apoios de praia:	Sim	Estacionamento:	Sim	Capacidade estacionamento:	98

Condições Hidrológicas e Meteorológicas

Hidrodinâmica:

Regime de marés: Maré semi-diurna. Mesotidal: 2-4m

Temperatura da água: Temperatura da água varia entre os 15°C e os 17°C na época balnear.

Regime de ventos: Ventos dominantes de Norte/Noroeste nos meses de verão

Temperatura do ar:

Precipitação (época balnear):

Nº horas sol (época balnear): 10h

Mais informação sobre marés pode ser consultada em: <http://www.hidrografico.pt/previsao-mares.php>

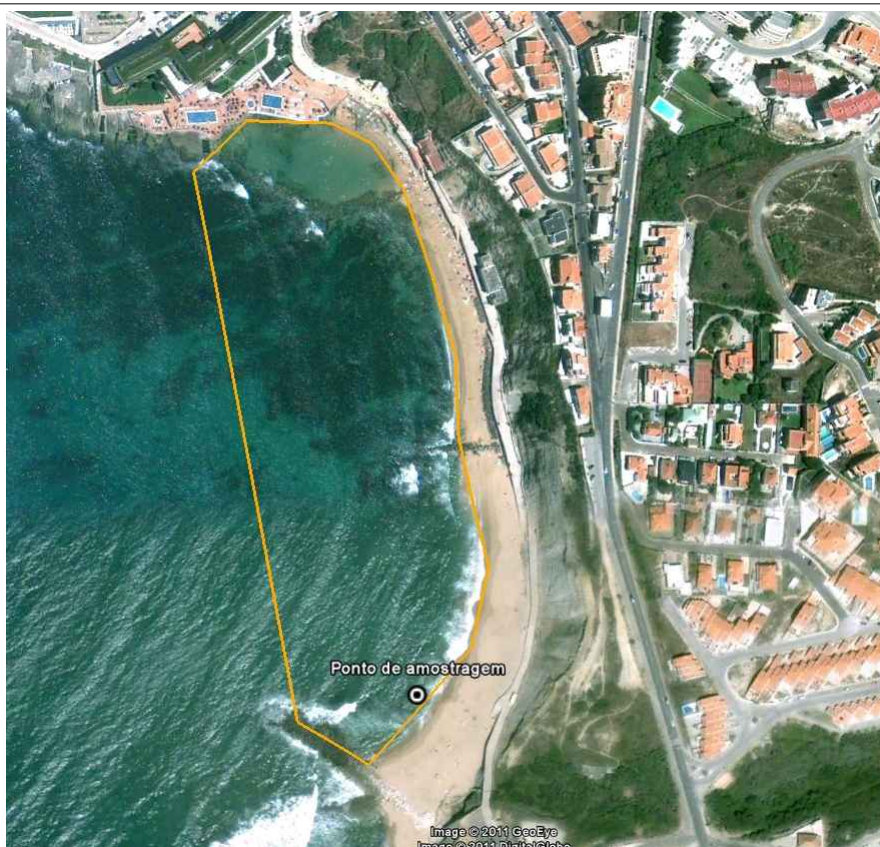
Mais informação sobre ondas pode ser consultada em: <http://www.maretec.mohid.com/ww3/>

Zona Envolvente

Aglomerado urbano da vila da Ericeira.

Risco Arribas: Moderado

Delimitação da Água Balnear e Localização do Ponto de Monitorização



Coordenadas do Ponto de Monitorização:

Enfiamento das primeiras escadas, a Sul.
Latitude 38,95616°; Longitude -9,41616°.
Sistema de Coordenadas: ETRS89.

Avaliação da Qualidade da Água Balnear

Durante a época balnear são monitorizados indicadores microbiológicos de contaminação fecal pela ARH do Tejo, I.P., nas águas balneares designadas da sua área de intervenção, de acordo com a legislação em vigor, Decreto-Lei 135/09, de 3 de Junho, com as alterações introduzidas pelo Decreto-Lei 113/2012, de 23 de Maio. As águas balneares são classificadas de acordo com os níveis destes indicadores na água. Os *standards* europeus utilizados para classificar as águas balneares surgem de recomendações da Organização Mundial de Saúde e estão relacionados com questões de saúde pública. Os resultados da monitorização desta água balnear e mais informação sobre a avaliação da qualidade das águas balneares pode ser encontrada no sítio da APA: www.apambiente.pt e www.snirh.pt.

Avaliação da Qualidade da Água Balnear entre 2009 e 2013

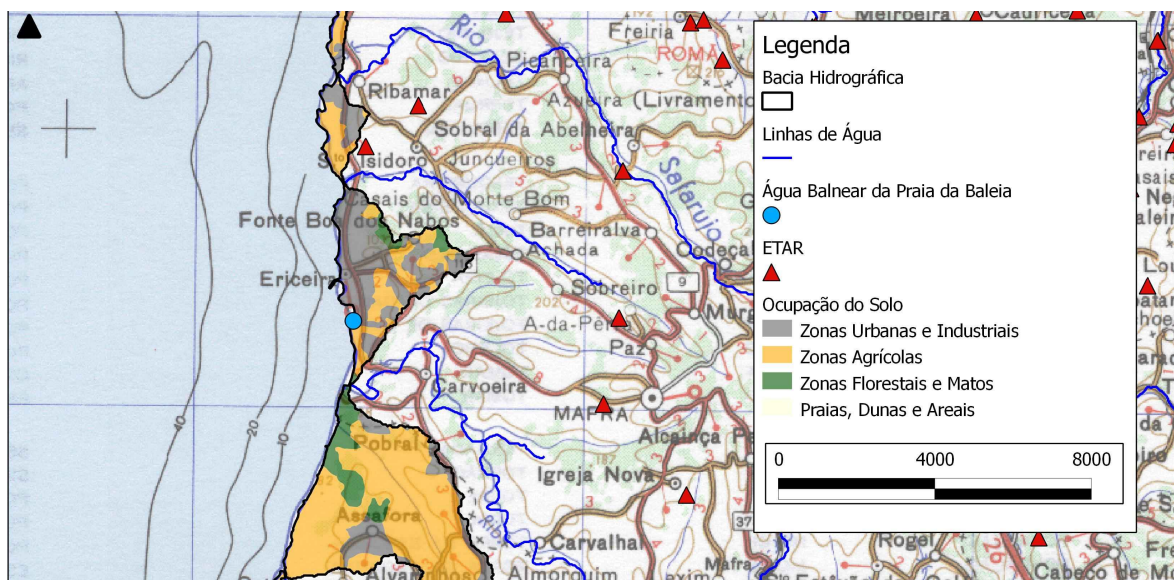
Ano	2009	2010	2011	2012	2013
Classificação	Boa*	Boa*	Excelente**	Excelente**	Excelente**

* Classificação segundo o Decreto-Lei nº236/98, de 1 de Agosto.

**Classificação segundo o Decreto-Lei nº135/09, de 3 de Junho (que substitui o anterior), com as alterações introduzidas pelo Decreto-Lei nº 113/2012, de 23 de Maio.

Descrição da Bacia de Drenagem

O uso do solo na bacia drenante desta água balnear é principalmente urbano, com algumas zonas agrícolas e pequenas zonas florestais. Há uma elevada ocupação da faixa litoral.



Identificação das fontes potenciais de poluição, avaliação do risco e medidas de gestão

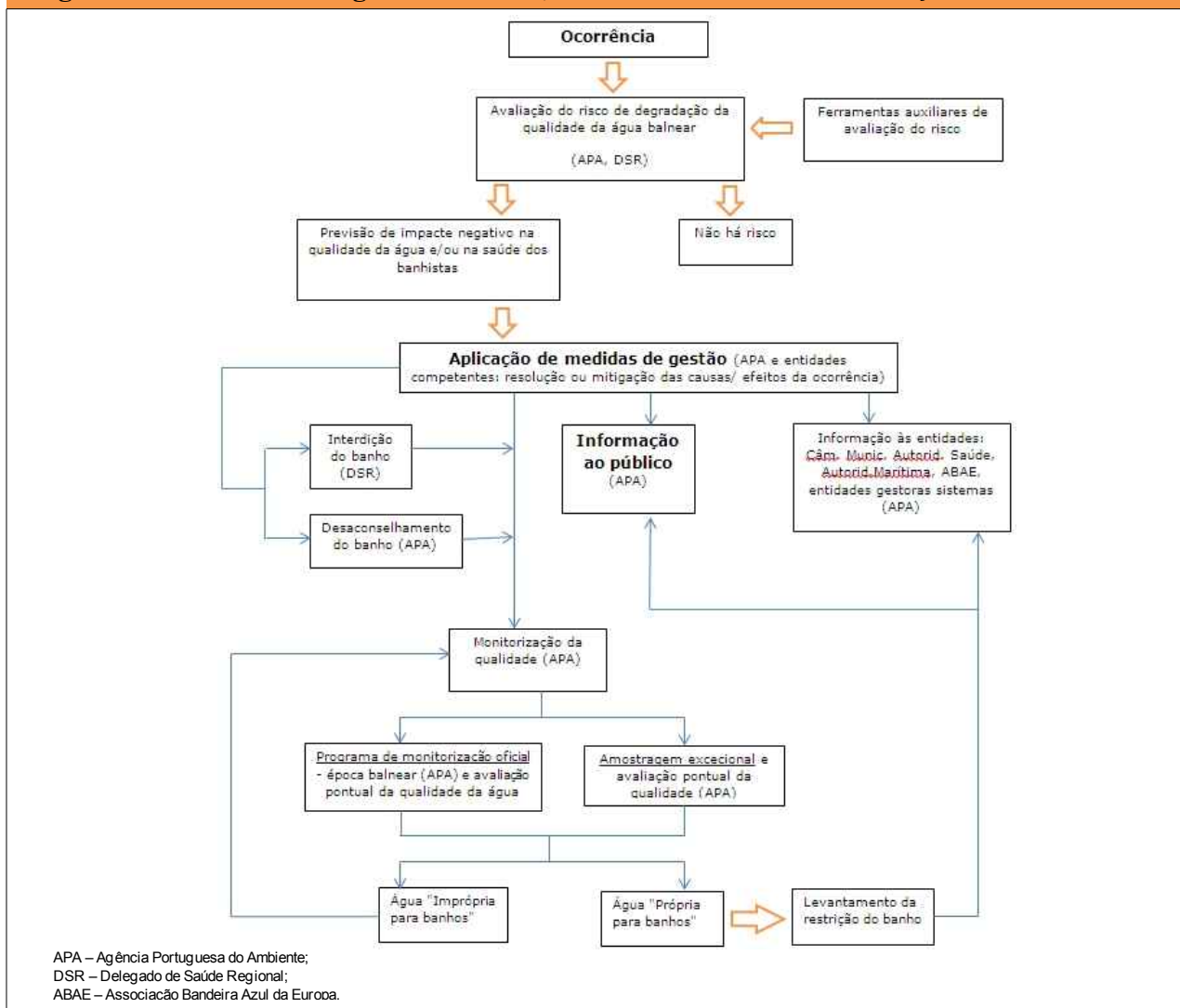
Potenciais Fontes de Poluição

A contaminação fecal pode ter origem principalmente na pequena linha de água localizada a sul da praia, em caso de precipitações intensas. O risco de contaminação é baixo, tendo em conta o histórico de qualidade desta água.

Risco de Ocorrência de Episódios de Poluição de Curta Duração

Risco baixo, podendo no entanto ocorrer devido ao caudal excessivo da linha de água em situações de precipitação. Estas situações não devem durar mais do que 1 ou 2 dias, dependendo do tempo da chuva.

Diagrama de Gestão das Águas Balneares, Sistema de Alerta e Informação ao Público



Implementação de um Sistema de Alerta

Em caso de risco de ocorrência de fenómenos de poluição, será colocado um aviso a desaconselhar o banho.

Avaliação do risco de proliferação de organismos potencialmente patogénicos

Cianobactérias	Improvável
Fitoplâncton	Improvável
Macroalgas	Improvável

Medidas de Gestão

Em caso de sintomas de bloom de fitoplâncton ou cianobactérias, desaconselhar a prática de banhos, ativar um programa de monitorização e alertar os serviços de saúde. Em caso de presença de excesso de macroalgas deve ser ativada a limpeza imediata da água e do areal.

Identificação das Autoridades Competentes

Gestão da Água Balnear	APA, I.P./ ARH do Tejo e Oeste	Av. Almirante Gago Coutinho, nº 30 - 1049-066 Lisboa Tel: 218430400 Fax: 218430404 Correio electrónico: geral@apambiente.pt arht.geral@apambiente.pt
Autarquia	C.M. Mafra	Praça do Município, 2644-001 Mafra Tel: (+351) 261810100 Fax: (+351) 261810130 Email: geral@cm-mafra.pt
Saneamento	Simtejo, S.A.	Avenida Defensores de Chaves, 45 – 3º Piso, 1000-112 Lisboa Tel: (+351) 213107900 Fax: (+351) 213107901 Email: geral@simtejo.adp.pt
Autoridade de Saúde	A.R.S. Lisboa	Av. Estados Unidos da América, nº 77 - 1749 - 096 Lisboa Tel: (+351) 218424841 Fax: (+351) 218499764 Email: portal.arslvt@arslvt.min-saude.pt
Autoridade marítima	Capitania do Porto de Cascais	Rua Fernando Thomaz, nº 2, 2750 - 313 Cascais Tel: (+351) 214864469 Fax: (+351) 214830136 Email: capitania.cascais@marinha.pt

Ficha Técnica**Título**

Perfil de água balnear da Baleia

Resumo

Este documento apresenta o primeiro perfil de água balnear realizado para a praia da Baleia

Autor

APA, I.P./ ARH do Tejo e Oeste

Data de Produção

Março de 2011 (atualização em Junho de 2014)

Data de Revisão

Março de 2015

Motivo de Revisão

De acordo com o art.º 9º do Decreto-Lei 135/2009, de 3 de Junho, com as alterações introduzidas pelo Decreto-Lei 113/2012, de 23 de Maio, os perfis serão revistos se a classificação da água balnear se alterar ou se existirem alterações significativas na água balnear ou na zona envolvente. Classificação Boa – revisão de 4 em 4 anos; Aceitável - 3 em 3 anos; Má - 2 em 2 anos. Os perfis serão ainda atualizados se forem identificadas outras fontes de poluição.

Fontes de Informação Relevante

APA, I.P./ ARH do Tejo e Oeste	Informação sobre a qualidade pontual das águas balneares. Informação sobre Perfis de Água Balnear.	www.apambiente.pt
SNIRH	Informação sobre águas balneares e qualidade das águas balneares.	www.snirh.pt
EEA	Informação sobre Ambiente na União Europeia.	www.eea.europa.eu/

Lisboa, Junho de 2014