



## Perfil de Água Balnear fluvial do Agroal

### Identificação da Água Balnear

<b>Nome da Água Balnear</b>	AGROAL
<b>Código da Água Balnear</b>	PTCD8N
<b>Ano de Identificação</b>	2000
<b>Categoria/Tipo</b>	Água balnear interior em rio/ Depósitos sedimentares do Tejo e do Sado
<b>Nome do Rio ou Albufeira</b>	Rio Nabão

### Fotografia



Fonte: ARH do Tejo, I.P.

### Localização Geográfica e Administrativa da Água Balnear

<b>País</b>	Portugal
<b>Distrito</b>	Santarém
<b>Concelho</b>	Ourém
<b>Freguesia</b>	Formigais
<b>Nome Bacia Hidrográfica</b>	Bacia Hidrográfica do Rio Tejo
<b>Código Bacia Hidrográfica</b>	PTRH5
<b>Nome da Massa de Água</b>	Rio Nabão
<b>Código da Massa de Água</b>	PT05TEJ0898



## Descrição da Água Balnear e Zona Envolvente

### Características da Água Balnear

Praia fluvial com solário, piscina artificial, em área florestada uma área de lazer.

**Acessos viários:** EN 1088, EN 525.

**Acessos pedonais:** Rampa, escadas.

**Afluência:** Alta

**Atividades Recreativas:** Pedestrianismo.

**Instrumento de Ordenamento:**

### Equipamentos e Serviços

<b>Vigilância:</b>	Sim	<b>Posto Socorros:</b>	Sim	<b>Recolha de Lixo:</b>	Sim
<b>Sanitários:</b>	Sim	<b>Duche:</b>	Sim	<b>Limpeza de Praia:</b>	Sim
<b>Acesso deficientes:</b>	Não	<b>Animais domésticos:</b>	Não	<b>Painel informativo:</b>	Sim
<b>Apoios de praia:</b>	Sim	<b>Estacionamento:</b>	Sim	<b>Capacidade estacionamento:</b>	30

### Condições Hidrológicas e Meteorológicas

**Temperatura da água:**

**Regime de ventos:**

**Temperatura do ar:**

**Precipitação (época balnear):**

**Nº horas sol (época balnear):** 10h

### Zona Envolvente

Floresta com casario disperso em vale profundo.

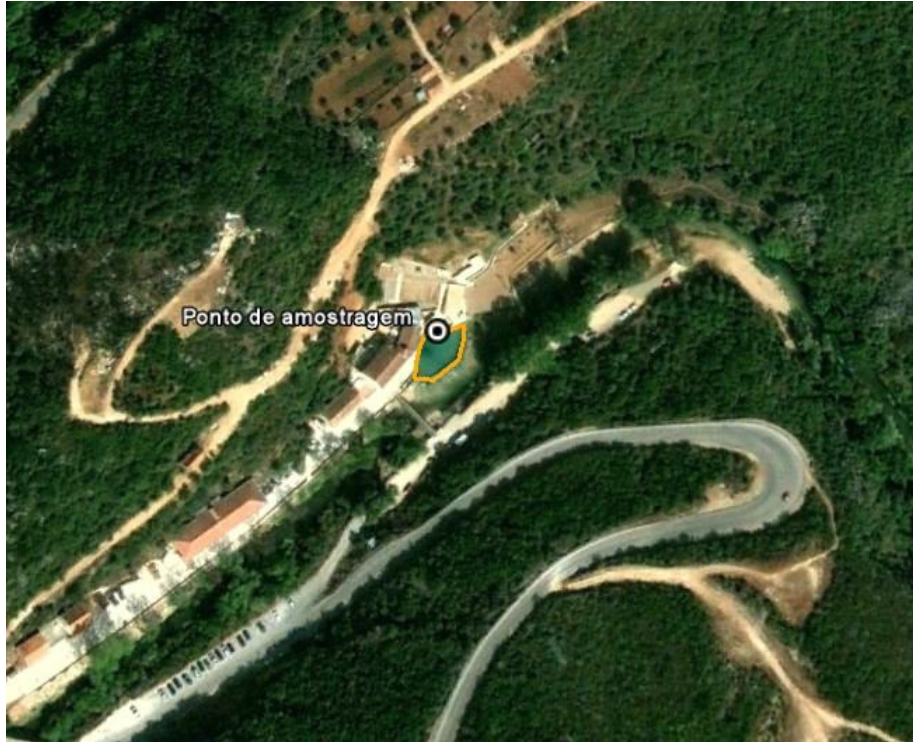


MINISTÉRIO DA AGRICULTURA,  
DO MAR, DO AMBIENTE  
E DO ORDENAMENTO DO TERRITÓRIO



Administração da Região  
Hidrográfica do Tejo e Oeste

## Delimitação da Água Balnear e Localização do Ponto de Monitorização



### Coordenadas do Ponto de Monitorização:

Nas nascentes, dentro da piscina artificial.  
Latitude 39,679186°; Longitude -8,43631°.  
Sistema de Coordenadas: ETRS89.





## Avaliação da Qualidade da Água Balnear

Durante a época balnear são monitorizados indicadores microbiológicos de contaminação fecal pela ARH do Tejo, I.P., nas águas balneares designadas da sua área de intervenção, de acordo com a legislação em vigor, Decreto-Lei 135/09, de 3 de Junho, com as alterações introduzidas pelo Decreto-Lei 113/2012, de 23 de Maio. As águas balneares são classificadas de acordo com os níveis destes indicadores na água. Os *standards* europeus utilizados para classificar as águas balneares surgem de recomendações da Organização Mundial de Saúde e estão relacionados com questões de saúde pública. Os resultados da monitorização desta água balnear e mais informação sobre a avaliação da qualidade das águas balneares pode ser encontrada no sítio da APA: [www.apambiente.pt](http://www.apambiente.pt) e [www.snirh.pt](http://www.snirh.pt).

### Avaliação da Qualidade da Água Balnear entre 2008 e 2012

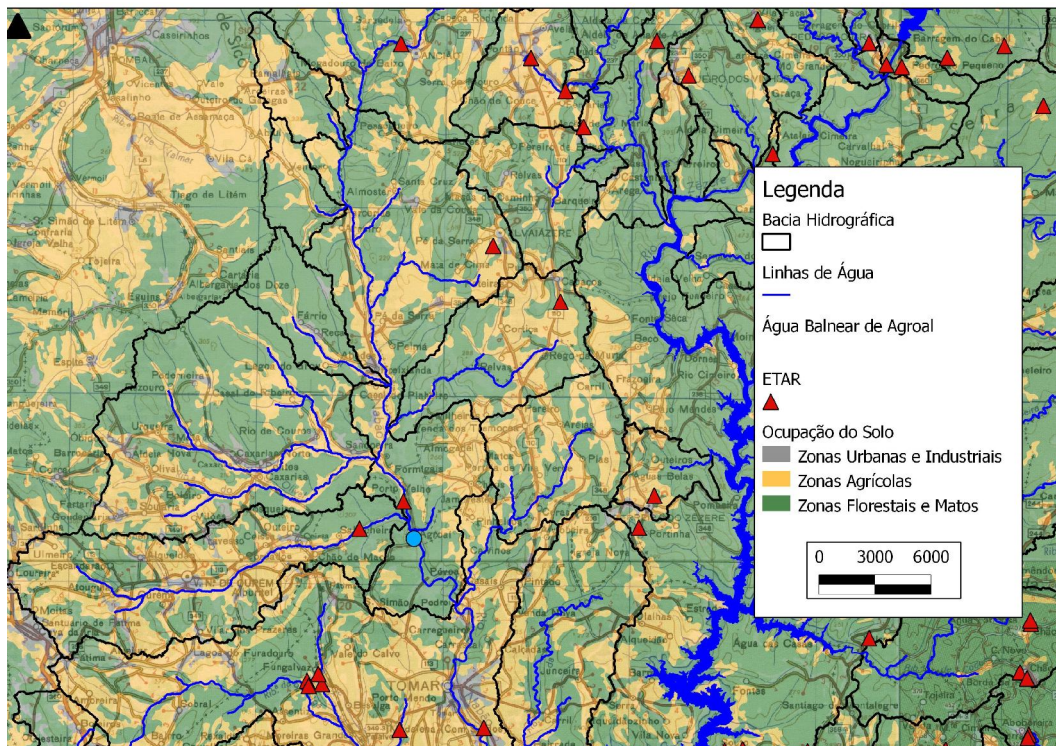
Ano	2008	2009	2010	2011	2012
Classificação	Boa*	Aceitável*	Boa*	Aceitável**	Má**

\* Classificação segundo o Decreto-Lei n.º 236/98, de 1 de Agosto.

\*\* Classificação segundo o Decreto-Lei n.º 135/09, de 3 de Junho (que substitui o anterior), com as alterações introduzidas pelo Decreto-Lei n.º 113/2012, de 23 de Maio.

## Descrição da Bacia de Drenagem

O uso do solo na bacia de drenagem desta água balnear é florestal e agrícola.





## Identificação das fontes potenciais de poluição, avaliação do risco e medidas de gestão

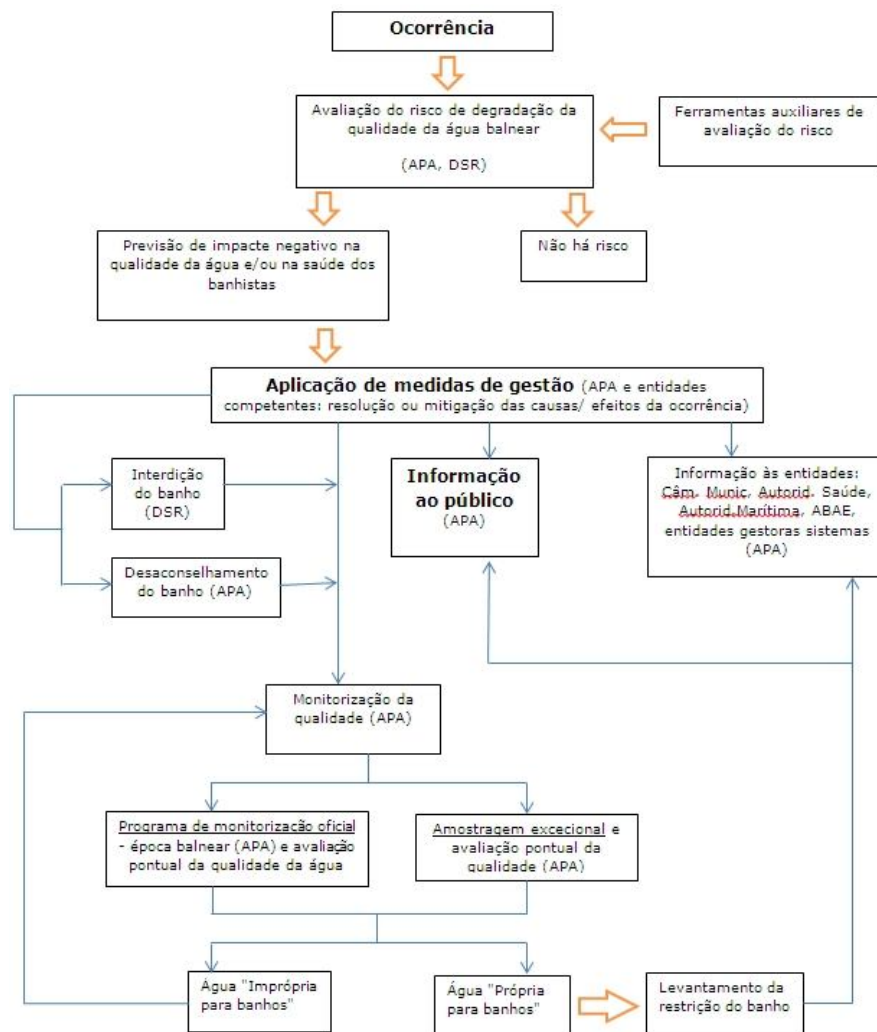
### Potenciais Fontes de Poluição

Não existem fontes de poluição significativas na envolvente desta água balnear.

### Risco de Ocorrência de Episódios de Poluição de Curta Duração

Não há historial de ocorrência de fenómenos de poluição de curta duração.

## Diagrama de Gestão das Águas Balneares, Sistema de Alerta e Informação ao Público



APA – Agência Portuguesa do Ambiente;  
DSR – Delegado de Saúde Regional;  
ABAE – Associação Bandeira Azul da Europa.

## Implementação de um Sistema de Alerta

Em caso de risco de ocorrência de fenómenos de poluição, será colocado um aviso a desaconselhar o banho.



### Avaliação do risco de proliferação de organismos potencialmente patogénicos

<b>Cianobactérias</b>	Improvável
<b>Fitoplâncton</b>	Improvável
<b>Macroalgas</b>	Improvável
<b>Medidas de Gestão</b>	
Em caso de sintomas de <i>bloom</i> de fitoplâncton ou cianobactérias, desaconselhar a prática de banhos, ativar um programa de monitorização e alertar os serviços de saúde.	

### Identificação das Autoridades

Gestão da Água Balnear	APA, I.P./ ARH do Tejo e Oeste	Av. Almirante Gago Coutinho, nº 30 - 1049-066 Lisboa Tel: 218430400 Fax: 218430404 Correio electrónico: geral@apambiente.pt arht.geral@apambiente.pt Praça D <sup>a</sup> Maria II, 1, 2490-499 Ourém Tel: 249540900 Fax: 249540908 Email: geral@cm-ourem.pt
Autarquia	C.M. Ourém	Av. Estados Unidos da América, nº 77 - 1749 - 096 Lisboa Tel: (+351) 218424862 Fax: (+351) 218499785 Email: portal.arslvt@arslvt.min-saude.pt
Autoridade de Saúde	A.R.S. Lisboa	Comando Territorial de Santarém, Rua Tenente Valadim, nº6, 2000-081 Santarém Tel: 243300070 Fax: 243300098 Email: ct.str@gnr.pt
Força de Segurança	SEPNA Santarém	



## Ficha Técnica

### Título

Perfil de água balnear do Agroal

### Resumo

Este documento apresenta o primeiro perfil de água balnear realizado para o Agroal

### Autor

APA, I.P./ ARH do Tejo e Oeste

### Data de Produção

Março de 2011 (atualização em Maio de 2013)

### Data de Revisão

Março de 2015

### Motivo de Revisão

De acordo com o art.º 9º do Decreto-Lei 135/2009, de 3 de Junho, com as alterações introduzidas pelo Decreto-Lei 113/2012, de 23 de Maio, os perfis serão revistos se a classificação da água balnear se alterar ou se existirem alterações significativas na água balnear ou na zona envolvente. Classificação Boa – revisão de 4 em 4 anos; Aceitável - 3 em 3 anos; Má - 2 em 2 anos. Os perfis serão ainda atualizados se forem identificadas outras fontes de poluição.

## Fontes de Informação Relevante

APA, I.P./ ARH do Tejo e Oeste	Informação sobre a qualidade pontual das águas balneares. Informação sobre Perfis de Água Balnear.	<a href="http://www.apambiente.pt">www.apambiente.pt</a>
SNIRH	Informação sobre águas balneares e qualidade das águas balneares.	<a href="http://www.snirh.pt">www.snirh.pt</a>
EEA	Informação sobre Ambiente na União Europeia.	<a href="http://www.eea.europa.eu/">www.eea.europa.eu/</a>

Lisboa, Maio de 2013