



## Perfil de Água Balnear da Consolação

### Identificação da Água Balnear

Nome da Água Balnear	CONSOLACAO
Código da Água Balnear	PTCP2J
Ano de Identificação	1991
Categoria/Tipo	Água balnear costeira/Costa Atlântica Mesotidal Moderadamente Exposta
Nome da Zona Costeira	Costa de Peniche

### Fotografia



Fonte: APA/ ARHTO

### Localização Geográfica e Administrativa da Água Balnear

País	Portugal
Distrito	Leiria
Concelho	Peniche
Freguesia	Atouguia da Baleia
Nome Bacia Hidrográfica	Bacia Hidrográfica das Ribeiras do Oeste
Código Bacia Hidrográfica	PTRH4
Nome da Massa de Água	CWB-II-4
Código da Massa de Água	PTCOST10



## Descrição da Água Balnear e Zona Envolvente

### Características da Água Balnear

Apresenta um extenso areal de areias claras, envolvido por dunas consolidadas. Situa-se a Norte do Forte da Consolação e dele avista-se um largo e muito extenso areal que se prolonga por vários quilómetros em direcção a Peniche. Banhada pelo mar de ondulação forte, esta praia é muito apreciada pelos praticantes de surf e windsurf. Praia de Bandeira Azul.

**Tipologia da Praia:** Tipo 3 - Praia equipada com uso condicionado

**Tipo de substrato:** Arenoso com substrato rochoso.

**Extensão da frente de praia:** 240m

**Acessos viários:** Estrada municipal de acesso à localidade da Consolação.

**Acessos pedonais:** Possui acesso pedonal a partir da via pública calcetadas, assim como, passeadeiras até ao areal.

**Afluência:** Intensa, moderada.

**Declive da zona de banhos:** Suave.

**Atividades Recreativas:** Surf, bodyboard, windsurf.

**Instrumento de Ordenamento:** POOC Alcobaça-Mafra

### Equipamentos e Serviços

<b>Vigilância:</b>	Sim	<b>Posto Socorros:</b>	Sim	<b>Recolha de Lixo:</b>	Sim
<b>Sanitários:</b>	Sim	<b>Duche:</b>	Sim	<b>Limpeza de Praia:</b>	Sim
<b>Acesso deficientes:</b>	Sim	<b>Animais domésticos:</b>	Não	<b>Painel informativo:</b>	Sim
<b>Apoios de praia:</b>	Sim	<b>Estacionamento:</b>	Sim	<b>Capacidade estacionamento:</b>	262

### Condições Hidrológicas e Meteorológicas

#### Hidrodinâmica:

**Regime de marés:** Maré semi-diurna. Mesotidal: 2-4m

**Temperatura da água:** Temperatura da água varia entre os 15°C e os 17°C na época balnear.

**Regime de ventos:** Ventos dominantes de Norte/Noroeste nos meses de verão

**Temperatura do ar:** 18°C a 25°C

**Precipitação (época balnear):**

**Nº horas sol (época balnear):** 10h

Mais informação sobre marés pode ser consultada em: <http://www.hidrografico.pt/previsao-mares.php>

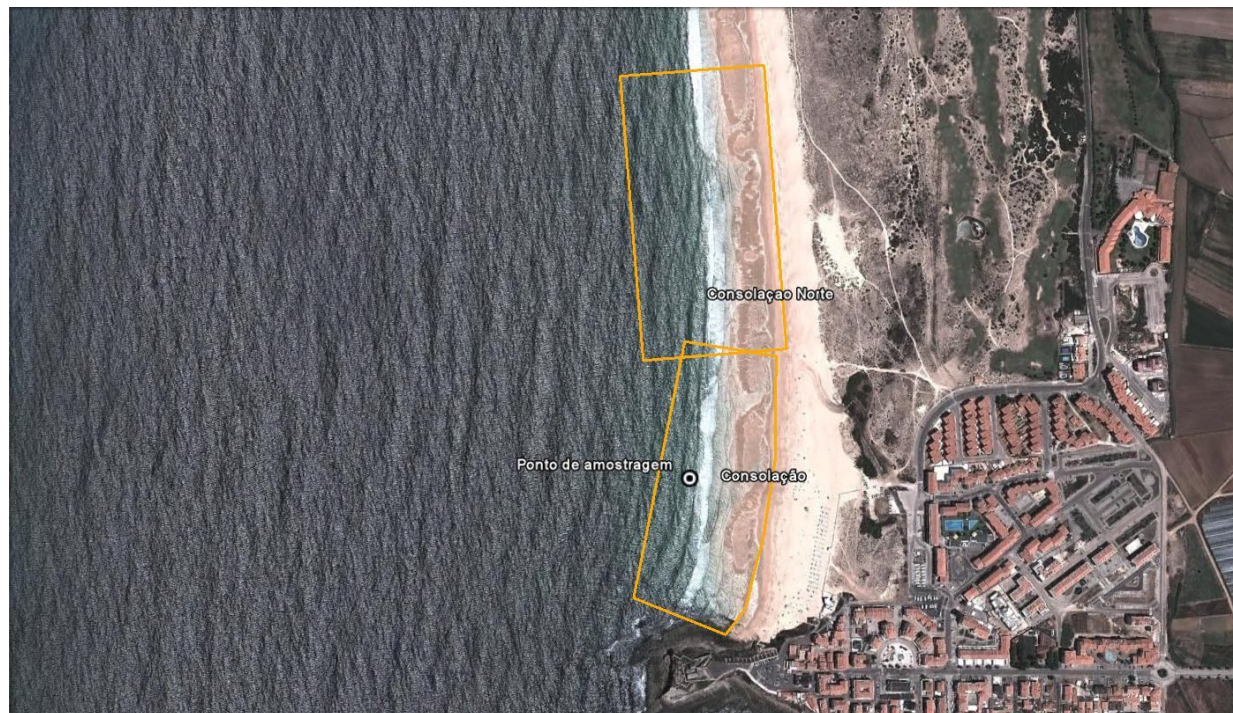
Mais informação sobre ondas pode ser consultada em: <http://www.maretec.mohid.com/ww3/>

### Zona Envolvente

**Risco Arribas:** Elevado



## Delimitação da Água Balnear e Localização do Ponto de Monitorização



### Coordenadas do Ponto de Monitorização\*:

A meio da praia da Consolação.

Latitude 39,326958°; Longitude -9,35977°.

Sistema de Coordenadas: ETRS89.

\* De acordo com o n.º 6 do art.º 7 do Decreto-Lei n.º 135/2009, de 3 de Junho, com as alterações introduzidas pelo Decreto-Lei n.º 113/2012, de 23 de Maio, as águas balneares Consolação e Consolação Norte foram agrupadas, sendo o ponto de amostragem da água balnear Consolação o representativo do agrupamento.

## Avaliação da Qualidade da Água Balnear

Durante a época balnear são monitorizados indicadores microbiológicos de contaminação fecal pela ARH do Tejo, I.P., nas águas balneares designadas da sua área de intervenção, de acordo com a legislação em vigor, Decreto-Lei 135/09, de 3 de Junho, com as alterações introduzidas pelo Decreto-Lei 113/2012, de 23 de Maio. As águas balneares são classificadas de acordo com os níveis destes indicadores na água. Os *standards* europeus utilizados para classificar as águas balneares surgem de recomendações da Organização Mundial de Saúde e estão relacionados com questões de saúde pública. Os resultados da monitorização desta água balnear e mais informação sobre a avaliação da qualidade das águas balneares pode ser encontrada no sítio da APA: [www.apambiente.pt](http://www.apambiente.pt) e [www.snirh.pt](http://www.snirh.pt).

### Avaliação da Qualidade da Água Balnear entre 2008 e 2012

Ano	2008	2009	2010	2011	2012
Classificação	Boa*	Boa*	Boa*	Excelente**	Excelente**

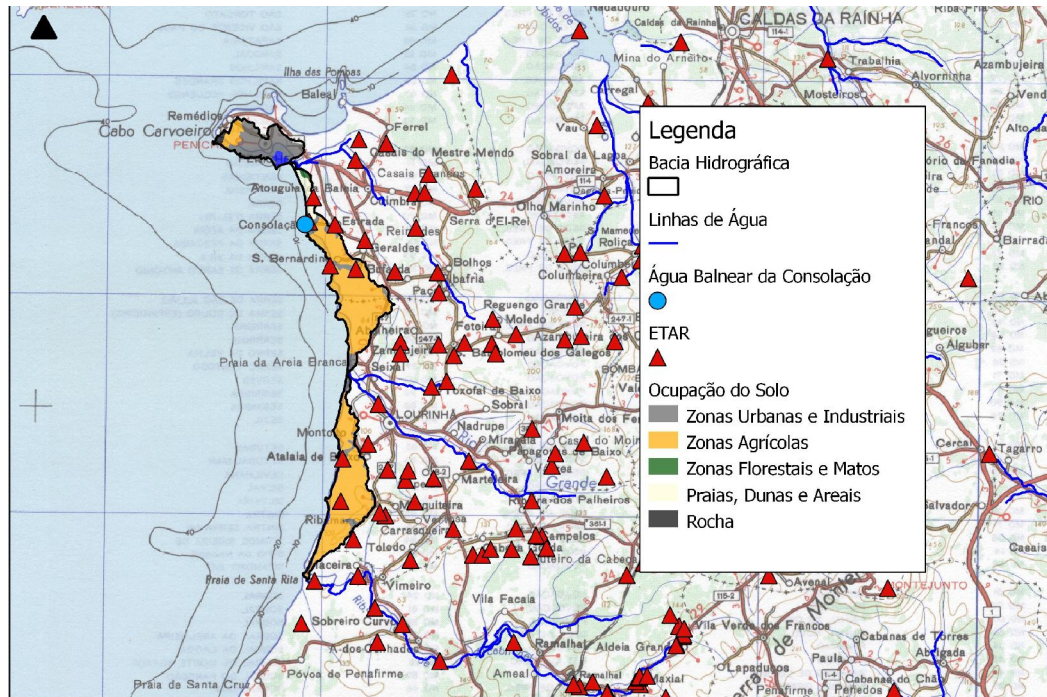
\* Classificação segundo o Decreto-Lei n.º 236/98, de 1 de Agosto.

\*\* Classificação segundo o Decreto-Lei n.º 135/09, de 3 de Junho (que substitui o anterior), com as alterações introduzidas pelo Decreto-Lei n.º 113/2012, de 23 de Maio.



## Descrição da Bacia de Drenagem

O uso do solo na bacia drenante desta água balnear é principalmente agrícola, com alguns aglomerados urbanos. Há alguma ocupação urbana da faixa litoral.



## Identificação das fontes potenciais de poluição, avaliação do risco e medidas de gestão

### Potenciais Fontes de Poluição

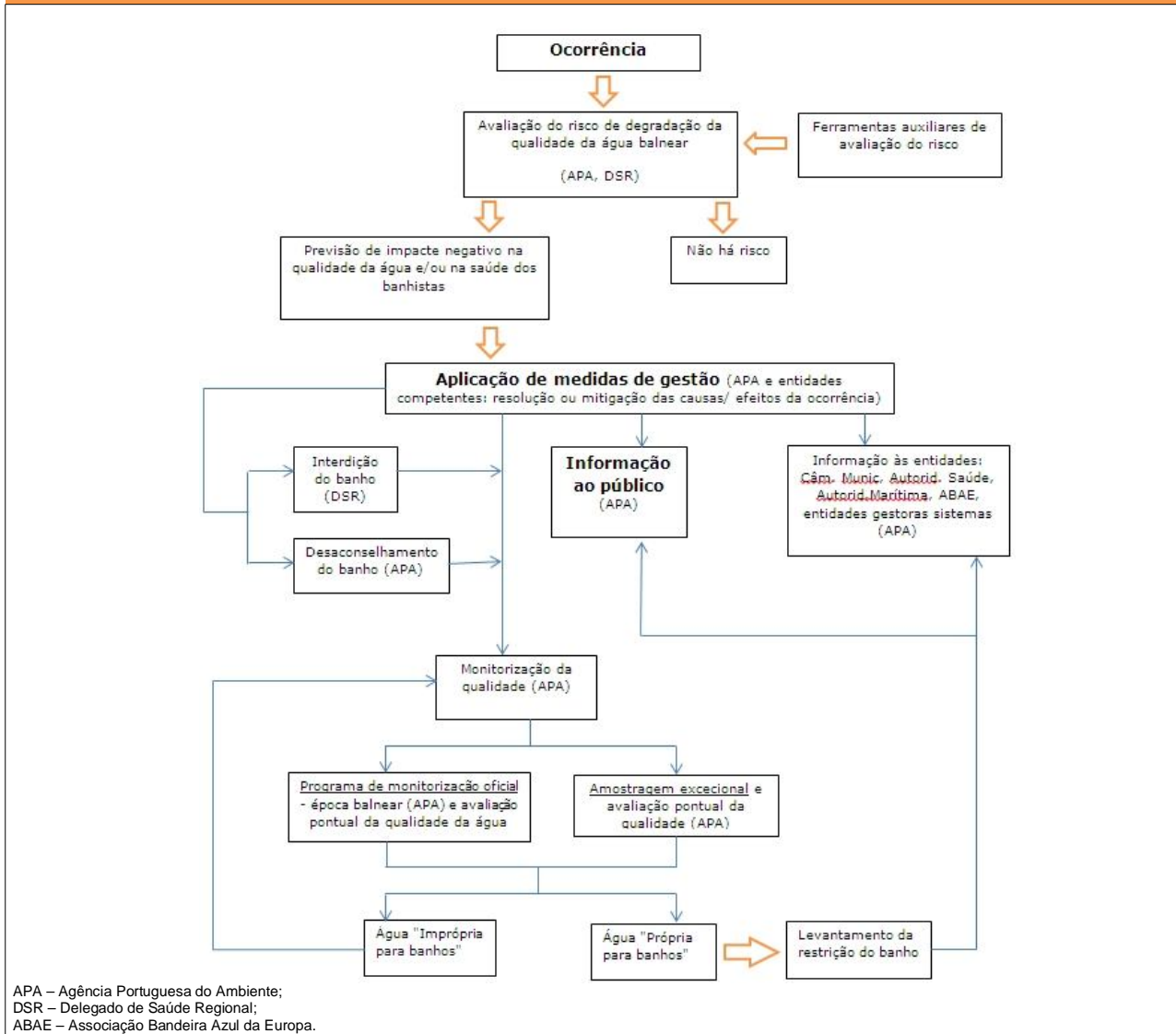
Não existem fontes de poluição significativas na área de influência desta água balnear.

### Risco de Ocorrência de Episódios de Poluição de Curta Duração

Não há historial de ocorrência de fenómenos de poluição de curta duração



## Diagrama de Gestão das Águas Balneares, Sistema de Alerta e Informação ao Público



## Implementação de um Sistema de Alerta

Em caso de risco de ocorrência de fenómenos de poluição, será colocado um aviso a desaconselhar o banho.

## Avaliação do risco de proliferação de organismos potencialmente patogénicos

<b>Cianobactérias</b>	Improvável
<b>Fitoplâncton</b>	Improvável
<b>Macroalgas</b>	Improvável

### Medidas de Gestão

Em caso de sintomas de bloom de fitoplâncton ou cianobactérias, desaconselhar a prática de banhos, ativar um programa de monitorização e alertar os serviços de saúde. Em caso de presença de excesso de macroalgas deve ser ativada a limpeza imediata da água e do areal.



## Identificação das Autoridades Competentes

Gestão da Água Balnear	APA, I.P./ ARH do Tejo e Oeste	Av. Almirante Gago Coutinho, nº 30 - 1049-066 Lisboa Tel: 218430400 Fax: 218430404 Correio electrónico: geral@apambiente.pt arht.geral@apambiente.pt Largo do Município, 2520-239 Peniche (+351) 262780100 (+351) 262780111 cmpeniche@cm-peniche.pt
Autarquia	C.M. Peniche	Convento S. Miguel das Gaeiras, 2510-718 Óbidos (+351) 262955200 (+351) 262955201 geral@aguasdooeste.com
Saneamento	Águas do Oeste	Av. Estados Unidos da América, nº 77 - 1749 - 096 Lisboa (+351) 218424866 (+351) 218499789 portal.arslvt@arslvt.min-saude.pt Rua Baluarte Misericórdia, 2520 - 239 Peniche (+351) 262784109 (+351) 262784767 capitania.peniche@marinha.pt
Autoridade de Saúde	A.R.S. Lisboa	
Autoridade marítima	Capitania do Porto de Peniche	

## Ficha Técnica

### Título

Perfil de água balnear da Consolação

### Resumo

Este documento apresenta o primeiro perfil de água balnear realizado para a Consolação

### Autor

APA, I.P./ ARH do Tejo e Oeste

### Data de Produção

Março de 2011 (atualização em Maio de 2013)

### Data de Revisão

Março de 2015

### Motivo de Revisão

De acordo com o art.º 9º do Decreto-Lei 135/2009, de 3 de Junho, com as alterações introduzidas pelo Decreto-Lei 113/2012, de 23 de Maio, os perfis serão revistos se a classificação da água balnear se alterar ou se existirem alterações significativas na água balnear ou na zona envolvente. Classificação Boa – revisão de 4 em 4 anos; Aceitável - 3 em 3 anos; Má - 2 em 2 anos. Os perfis serão ainda atualizados se forem identificadas outras fontes de poluição.



MINISTÉRIO DA AGRICULTURA,  
DO MAR, DO AMBIENTE  
E DO ORDENAMENTO DO TERRITÓRIO



AGÊNCIA  
PORTUGUESA  
DO AMBIENTE

Administração da Região  
Hidrográfica do Tejo e Oeste

## Fontes de Informação Relevante

APA, I.P./ ARH do Tejo e Oeste	Informação sobre a qualidade pontual das águas balneares. Informação sobre Perfis de Água Balnear.	<a href="http://www.apambiente.pt">www.apambiente.pt</a>
SNIRH	Informação sobre águas balneares e qualidade das águas balneares.	<a href="http://www.snirh.pt">www.snirh.pt</a>
EEA	Informação sobre Ambiente na União Europeia.	<a href="http://www.eea.europa.eu/">www.eea.europa.eu/</a>

---

Lisboa, Maio de 2013