



## Perfil de Água Balnear da Ribeira Grande

### Identificação da Água Balnear

<b>Nome da Água Balnear</b>	RIBEIRA GRANDE
<b>Código da Água Balnear</b>	PTCX2U
<b>Ano de Identificação</b>	1999
<b>Categoria/Tipo</b>	Água balnear interior em rio/ Rios de transição Norte-Sul
<b>Nome do Rio ou Albufeira</b>	Ribeira da Sertã

### Fotografia



Fonte: APA/ ARHTO

### Localização Geográfica e Administrativa da Água Balnear

<b>País</b>	Portugal
<b>Distrito</b>	Castelo Branco
<b>Concelho</b>	Sertã
<b>Freguesia</b>	Sertã
<b>Nome Bacia Hidrográfica</b>	Bacia Hidrográfica do Rio Tejo
<b>Código Bacia Hidrográfica</b>	PTRH5
<b>Nome da Massa de Água</b>	Ribeira da Sertã
<b>Código da Massa de Água</b>	PT05TEJ0871

### Descrição da Água Balnear e Zona Envolvente

#### Características da Água Balnear

Praia situada na ribeira da Sertã, no centro da vila da Sertã, integrada numa vasta zona de lazer e desporto.

**Acessos viários:** Vindo de Norte, chegando a Coimbra tome o IC3 em direcção a Tomar, saia para o



IC8 em direcção a Castelo Branco/Sertã. Vindo de Sul, na A1, tome a saída para a A23 (direcção Castelo Branco) e saia para a EN2 em direcção a Sertã.

**Acessos pedonais:** Escadas

**Afluência:** Baixa

**Actividades Recreativas:** Espaço polivalente de Recreio e Lazer. Passeios de BTT, Escala, rappel, canoagem.

**Instrumento de Ordenamento:**

Equipamentos e Serviços					
<b>Vigilância:</b>	Sim	<b>Posto Socorros:</b>	Sim	<b>Recolha de Lixo:</b>	
<b>Sanitários:</b>	Sim	<b>Duche:</b>	Sim	<b>Limpeza de Praia:</b>	
<b>Acesso deficientes:</b>	Sim	<b>Animais domésticos:</b>		<b>Painel informativo:</b>	
<b>Apoios de praia:</b>	Sim	<b>Estacionamento:</b>	Sim	<b>Capacidade estacionamento:</b>	

#### Condições Hidrológicas e Meteorológicas

**Temperatura da água:**

**Regime de ventos:**

**Temperatura do ar:**

**Precipitação (época balnear):**

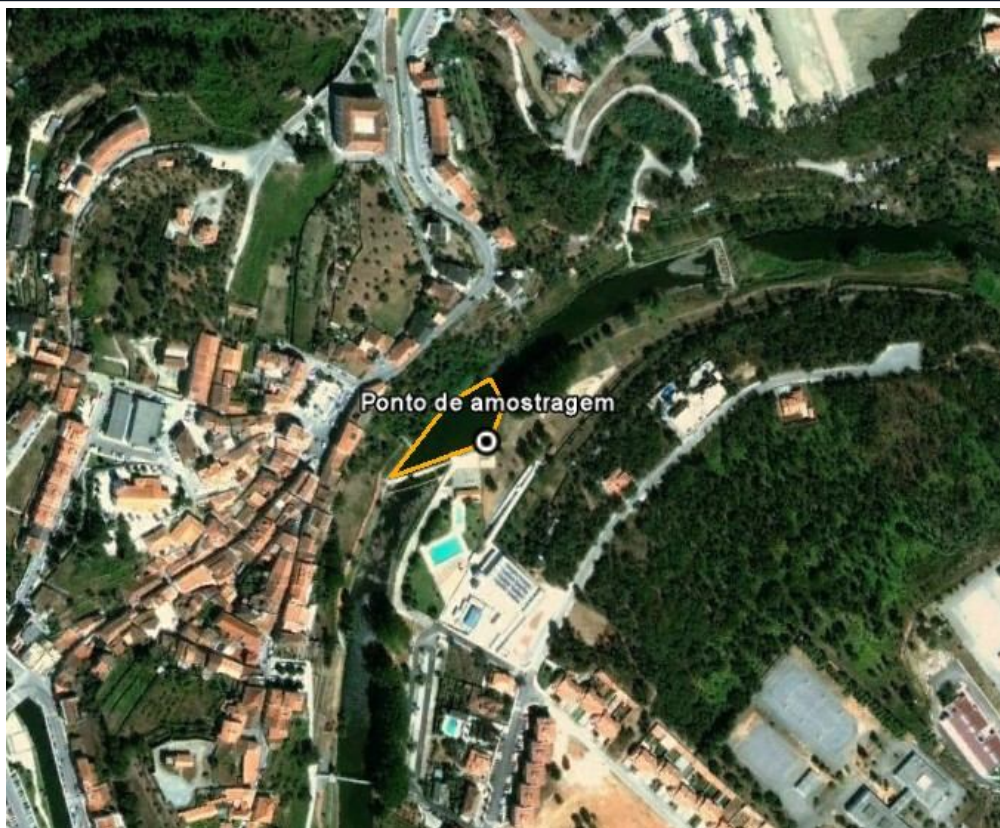
**Nº horas sol (época balnear):** 10h

#### Zona Envolvente

Vila da Sertã.



## Delimitação da Água Balnear e Localização do Ponto de Monitorização



### Coordenadas do Ponto de Monitorização:

Em frente às escadas de acesso à água.  
Latitude 39,80730° Longitude -8,09634°.  
Sistema de Coordenadas: ETRS89.

### Avaliação da Qualidade da Água Balnear

Durante a época balnear são monitorizados indicadores microbiológicos de contaminação fecal pela ARH do Tejo, I.P., nas águas balneares designadas da sua área de intervenção, de acordo com a legislação em vigor, Decreto-Lei 135/09, de 3 de Junho, com as alterações introduzidas pelo Decreto-Lei 113/2012, de 23 de Maio. As águas balneares são classificadas de acordo com os níveis destes indicadores na água. Os *standards* europeus utilizados para classificar as águas balneares surgem de recomendações da Organização Mundial de Saúde e estão relacionados com questões de saúde pública. Os resultados da monitorização desta água balnear e mais informação sobre a avaliação da qualidade das águas balneares pode ser encontrada no sítio da APA: [www.apambiente.pt](http://www.apambiente.pt) e [www.snirh.pt](http://www.snirh.pt).

### Avaliação da Qualidade da Água Balnear entre 2008 e 2012

Ano	2008	2009	2010	2011	2012
Classificação	Boa*	Boa*	Boa*	Excelente**	Excelente**

\* Classificação segundo o Decreto-Lei n°236/98, de 1 de Agosto.

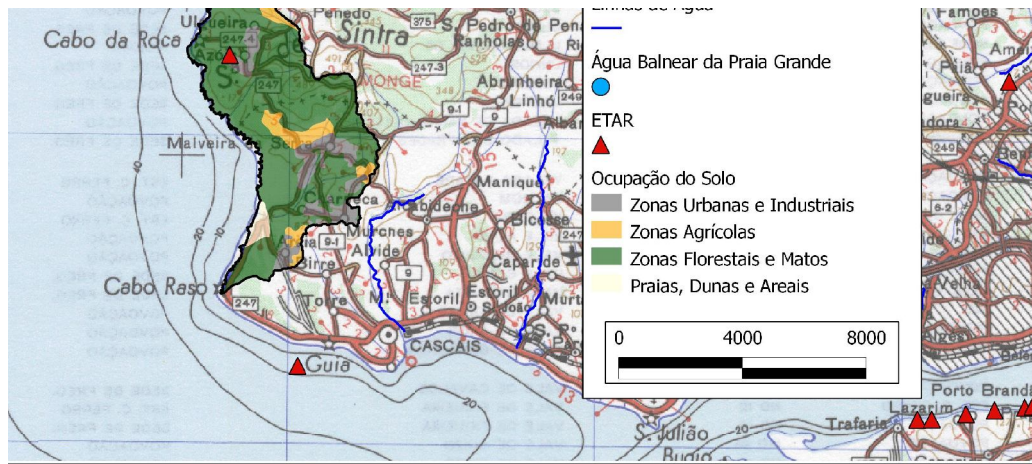
\*\* Classificação segundo o Decreto-Lei n°135/09, de 3 de Junho (que substitui o anterior), com as alterações introduzidas pelo Decreto-Lei n° 113/2012, de 23 de Maio.

### Descrição da Bacia de Drenagem

O uso do solo na bacia de drenagem desta água balnear é principalmente florestal, com pequenas zonas agrícolas e



pequenos aglomerados urbanos. A água balnear situa-se em zona urbanizada.



## Identificação das fontes potenciais de poluição, avaliação do risco e medidas de gestão

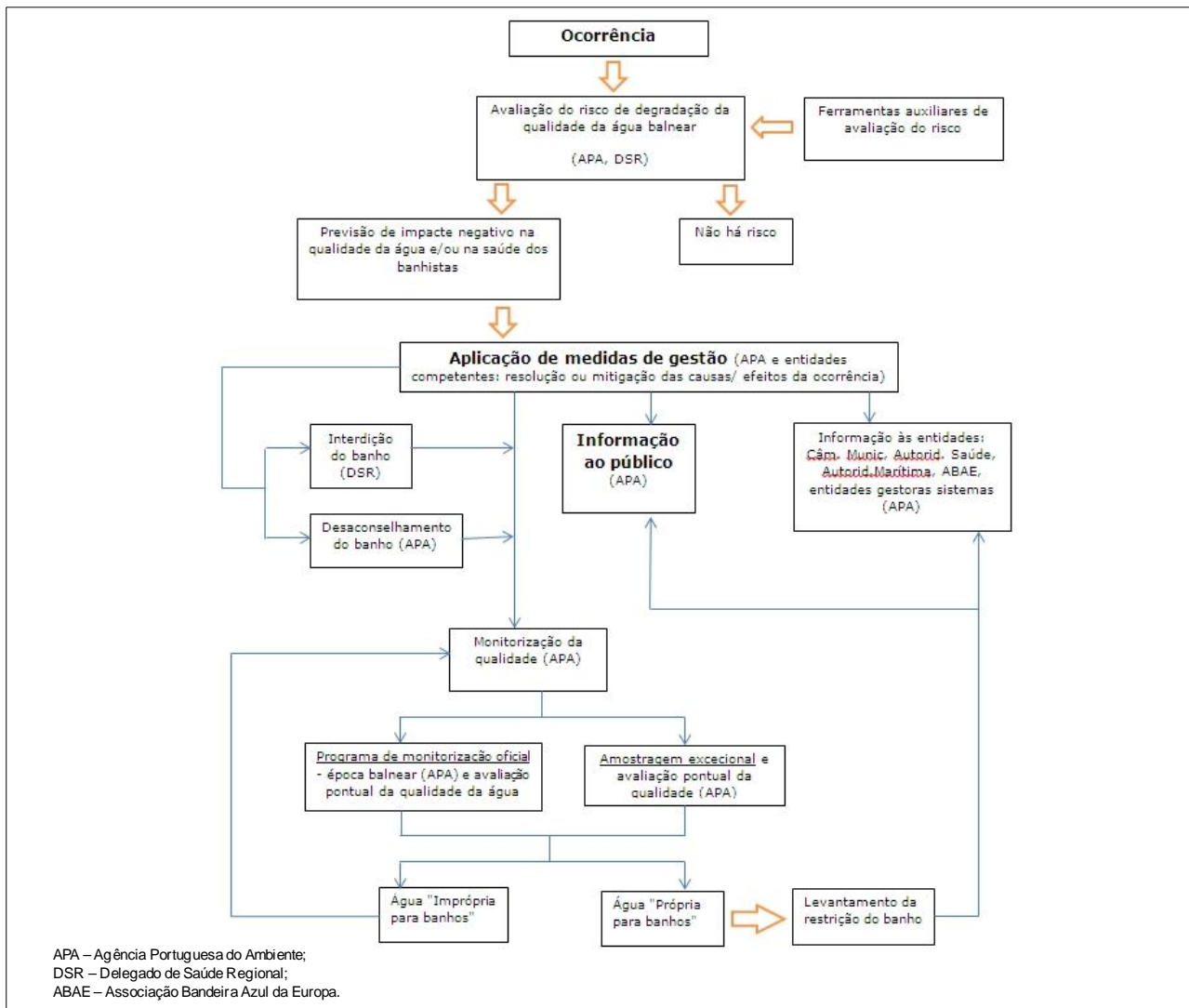
### Potenciais Fontes de Poluição

Não existem fontes de poluição significativas na envolvente desta água balnear.

### Risco de Ocorrência de Episódios de Poluição de Curta Duração

Não há historial de ocorrência de fenómenos de poluição de curta duração.

## Diagrama de Gestão das Águas Balneares, Sistema de Alerta e Informação ao Público



## Implementação de um Sistema de Alerta

Em caso de risco de ocorrência de fenómenos de poluição, será colocado um aviso a desaconselhar o banho.

## Avaliação do risco de proliferação de organismos potencialmente patogénicos

<b>Cianobactérias</b>	Improvável
<b>Fitoplâncton</b>	Improvável
<b>Macroalgas</b>	Improvável

### Medidas de Gestão

Em caso de sintomas de *bloom* de fitoplâncton ou cianobactérias, desaconselhar a prática de banhos, activar um programa de monitorização e alertar os serviços de saúde.

## Identificação das Autoridades



Gestão da Água Balnear	APA, I.P./ ARH do Tejo e Oeste	Av. Almirante Gago Coutinho, nº 30 - 1049-066 Lisboa Tel: 218430400 Fax: 218430404 Correio electrónico: geral@apambiente.pt arht.geral@apambiente.pt
Autarquia	C.M. Sertã	Largo do Município, 6100-738 Sertã Tel: 274600300 Fax :274600301 Email: cmsgeral@cm-serta.pt
Saneamento	Águas do Centro	Rua S. João de Deus, 27 – 4º, 6000-276 Castelo Branco Tel: 272 348 700 Fax: 272 348 701
Autoridade de Saúde	A.R.S Centro	Alameda Júlio Henriques, 3000-457 Coimbra Tel: 239796800 Fax: 239796861 Email: secretariado.ca@arscentro.min-saude.pt
Força de Segurança	SEPNA Castelo Branco	Comando Territorial de Castelo Branco, Av. Cidade de Zhuhai, 6000-077 Castelo Branco Tel: 272340900 Fax: 272340908 Email: ct.ctb@gnar.pt

## Ficha Técnica

### Título

Perfil de água balnear da Ribeira Grande

### Resumo

Este documento apresenta o primeiro perfil de água balnear realizado para a Ribeira Grande

### Autor

APA, I.P./ ARH do Tejo e Oeste

### Data de Produção

Março de 2011 (actualização em Maio de 2013)

### Data de Revisão

Março de 2015

### Motivo de Revisão

De acordo com o art.º 9º do Decreto-Lei 135/2009, de 3 de Junho, com as alterações introduzidas pelo Decreto-Lei 113/2012, de 23 de Maio, os perfis serão revistos se a classificação da água balnear se alterar ou se existirem alterações significativas na água balnear ou na zona envolvente. Classificação Boa – revisão de 4 em 4 anos; Aceitável - 3 em 3 anos; Má - 2 em 2 anos. Os perfis serão ainda actualizados se forem identificadas outras fontes de poluição.

## Fontes de Informação Relevante



MINISTÉRIO DA AGRICULTURA,  
DO MAR, DO AMBIENTE  
E DO ORDENAMENTO DO TERRITÓRIO



AGÊNCIA  
PORTUGUESA  
DO AMBIENTE

## Administração da Região Hidrográfica do Tejo e Oeste

APA, I.P./ ARH do Tejo e Oeste	Informação sobre a qualidade pontual das águas balneares. Informação sobre Perfis de Água Balnear.	<a href="http://www.apambiente.pt">www.apambiente.pt</a>
SNIRH	Informação sobre águas balneares e qualidade das águas balneares.	<a href="http://www.snirh.pt">www.snirh.pt</a>
EEA	Informação sobre Ambiente na União Europeia.	<a href="http://www.eea.europa.eu/">www.eea.europa.eu/</a>

---

Lisboa, Maio de 2013