



Perfil de Água Balnear da Foz do Sizandro - Mar

Identificação da Água Balnear

Nome da Água Balnear	Foz do Sizandro - Mar
Código da Água Balnear	PTCH9C
Ano de Identificação	2013
Categoria/Tipo	Água balnear costeira/Costa Atlântica Mesotidal Moderadamente Exposta
Nome da Zona Costeira	Costa de Torres Vedras

Fotografia



Fonte: APA/ ARHTO

Localização Geográfica e Administrativa da Água Balnear

País	Portugal
Distrito	Lisboa
Concelho	Torres Vedras
Freguesia	São Pedro da Cadeira
Nome Bacia Hidrográfica	Bacia Hidrográfica das Ribeiras do Oeste
Código Bacia Hidrográfica	PTRH4
Nome da Massa de Água	CWB-II-4
Código da Massa de Água	PTCOST10



Descrição da Água Balnear e Zona Envolvente

Características da Água Balnear

Praia extensa de areia fina e branca, com envolvente rica em sistemas naturais, designadamente dunas, arribas e linha de água a Sul – rio Sizandro. Boas condições para surf, bodyboarding e pesca desportiva.

Tipologia da Praia: Tipo 3 - praia seminatural (praia equipada com uso condicionado)

Tipo de substrato: Arenoso

Extensão da frente de praia: 140

Acessos viários: Estrada N 247

Acessos pedonais: Ponte pedonal.

Afluência: Média.

Declive da zona de banhos:

Atividades Recreativas: Surf e Bodyboard e pesca desportiva.

Instrumento de Ordenamento: POOC Alcobaça-Mafra

Equipamentos e Serviços

Vigilância:	Sim	Posto Socorros:	Sim	Recolha de Lixo:	Sim
Sanitários:	Sim	Duche:		Limpeza de Praia:	Sim
Acesso deficientes:		Animais domésticos:	Não	Painel informativo:	Sim
Apoios de praia:	Sim	Estacionamento:	Sim	Capacidade estacionamento:	

Condições Hidrológicas e Meteorológicas

Hidrodinâmica:

Regime de marés: Maré semi-diurna. Mesotidal: 2-4m

Temperatura da água: Temperatura da água varia entre os 15°C e os 17°C na época balnear.

Regime de ventos: Ventos dominantes de Norte/Noroeste nos meses de verão

Temperatura do ar: A temperatura do ar nos meses mais quentes varia em média entre os 14°C e os 24°C.

Precipitação (época balnear):

Nº horas sol (época balnear): 10h

Mais informação sobre marés pode ser consultada em: <http://www.hidrografico.pt/previsao-mares.php>

Mais informação sobre ondas pode ser consultada em: <http://www.maretec.mohid.com/ww3/>

Zona Envolvente

Risco Arribas: Elevado



Delimitação da Água Balnear e Localização do Ponto de Monitorização



Coordenadas do Ponto de Monitorização:

Frente à ponte pedonal que atravessa o rio Sizandro.
Latitude 39,10370°; Longitude -9,40125°.
Sistema de Coordenadas: ETRS89.

Avaliação da Qualidade da Água Balnear

Durante a época balnear são monitorizados indicadores microbiológicos de contaminação fecal pela ARH do Tejo, I.P., nas águas balneares designadas da sua área de intervenção, de acordo com a legislação em vigor, Decreto-Lei 135/09, de 3 de Junho, com as alterações introduzidas pelo Decreto-Lei 113/2012, de 23 de Maio. As águas balneares são classificadas de acordo com os níveis destes indicadores na água. Os *standards* europeus utilizados para classificar as águas balneares surgem de recomendações da Organização Mundial de Saúde e estão relacionados com questões de saúde pública. Os resultados da monitorização desta água balnear e mais informação sobre a avaliação da qualidade das águas balneares pode ser encontrada no sítio da APA: www.apambiente.pt e www.snirh.pt.

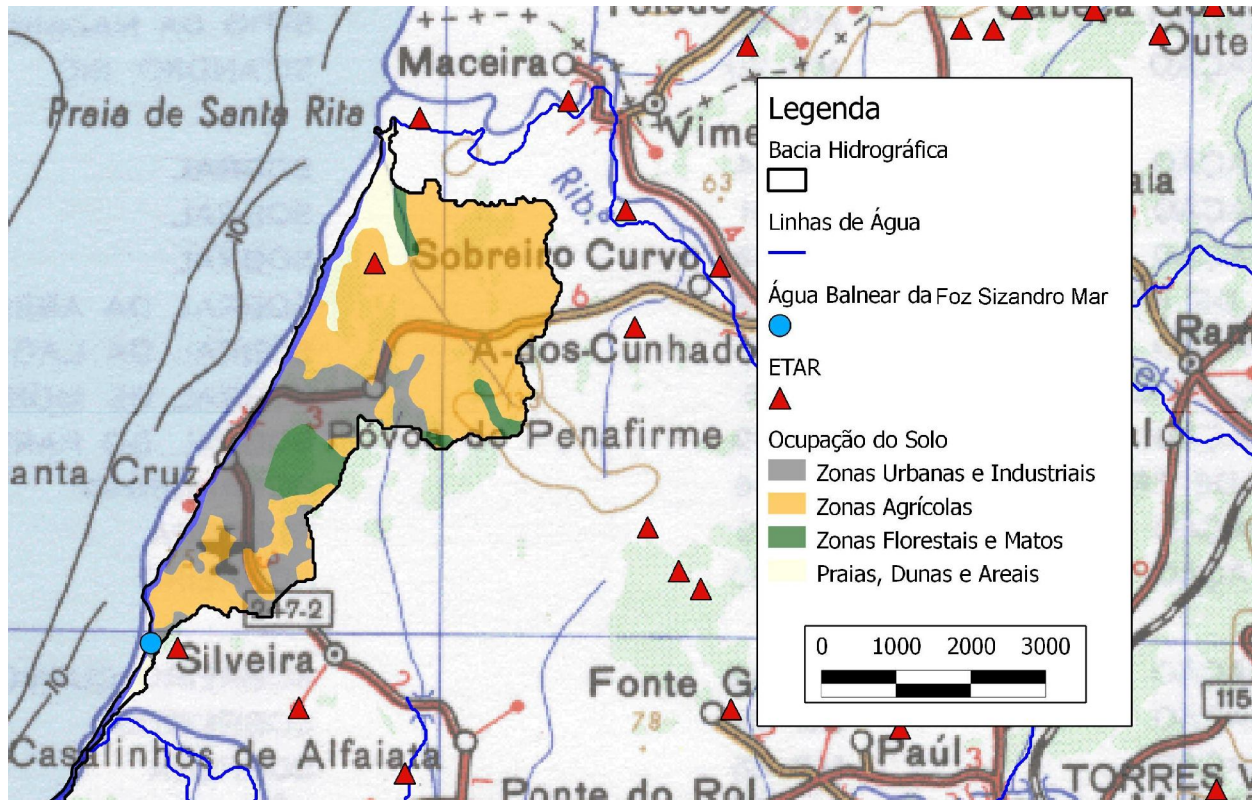
Avaliação da Qualidade da Água Balnear entre 2008 e 2012

Ano	2008	2009	2010	2011	2012
Classificação	Não identificada	Não identificada	Não identificada	Não identificada	Não identificada



Descrição da Bacia de Drenagem

O uso do solo na bacia drenante desta água balnear é principalmente urbano, com algumas zonas agrícolas e pequenas manchas florestais.



Identificação das fontes potenciais de poluição, avaliação do risco e medidas de gestão

Potenciais Fontes de Poluição

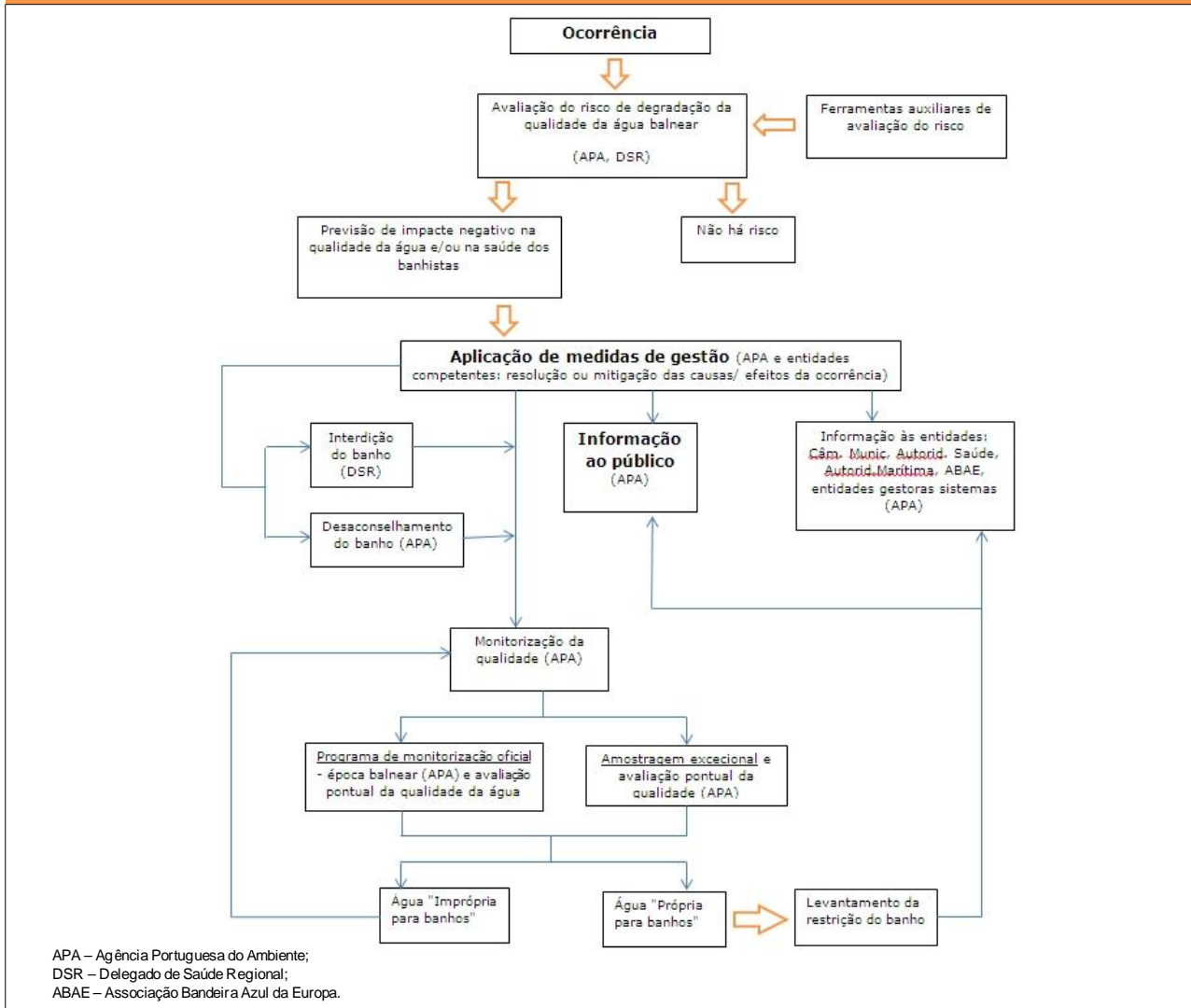
A contaminação fecal pode ter origem principalmente no rio Sizandro, afluente à praia, em situações de precipitação intensa. O risco de contaminação é muito baixo, tendo em conta o histórico de qualidade desta água balnear.

Risco de Ocorrência de Episódios de Poluição de Curta Duração

Risco muito baixo, podendo no entanto ocorrer devido ao caudal excessivo do rio afluente em situações de precipitação. Esta situação não deve durar mais do que 1 a 2 dias, dependendo do tempo da chuvada.



Diagrama de Gestão das Águas Balneares, Sistema de Alerta e Informação ao Público



Implementação de um Sistema de Alerta

Em caso de risco de ocorrência de fenómenos de poluição, será colocado um aviso a desaconselhar o banho.

Avaliação do risco de proliferação de organismos potencialmente patogénicos

Cianobactérias	Improvável
Fitoplâncton	Improvável
Macroalgas	Improvável

Medidas de Gestão

Em caso de sintomas de bloom de fitoplâncton ou cianobactérias, desaconselhar a prática de banhos, ativar um programa de monitorização e alertar os serviços de saúde. Em caso de presença de excesso de macroalgas deve ser ativada a limpeza imediata da água e do areal.



Identificação das Autoridades Competentes

Gestão da Água Balnear	APA, I.P./ ARH do Tejo e Oeste	Av. Almirante Gago Coutinho, nº 30 - 1049-066 Lisboa Tel: 218430400 Fax: 218430404 Correio electrónico: geral@apambiente.pt arht.geral@apambiente.pt Av.ª 5 de Outubro, 2560-270 Torres Vedras (+351) 261310400 (+351) 261310401 geral@cm-tvedras.pt
Autarquia	C.M. Torres Vedras	Convento S. Miguel das Gaeiras, 2510-718 Óbidos (+351) 262955200 (+351) 262955201 geral@aguasdooeste.com
Saneamento	Águas do Oeste	Av. Estados Unidos da América, nº 77 - 1749 - 096 Lisboa (+351) 218424847 (+351) 218499770 portal.arslvt@arslvt.min-saude.pt
Autoridade de Saúde	A.R.S. Lisboa	Rua Baluarte Misericórdia, 2520 - 239 Peniche (+351) 262784109 (+351) 262784767 capitania.peniche@marinha.pt
Autoridade marítima	Capitania do Porto de Peniche	

Ficha Técnica

Título

Perfil de água balnear da Foz do Sizandro - Mar

Resumo

Este documento apresenta o primeiro perfil de água balnear realizado para Foz do Sizandro - Mar

Autor

APA, I.P./ ARH do Tejo e Oeste

Data de Produção

Março de 2011 (atualização em Maio de 2013)

Data de Revisão

Março de 2015

Motivo de Revisão

De acordo com o art.º 9º do Decreto-Lei 135/2009, de 3 de Junho, com as alterações introduzidas pelo Decreto-Lei 113/2012, de 23 de Maio, os perfis serão revistos se a classificação da água balnear se alterar ou se existirem alterações significativas na água balnear ou na zona envolvente. Classificação Boa – revisão de 4 em 4 anos; Aceitável - 3 em 3 anos; Má - 2 em 2 anos. Os perfis serão ainda atualizados se forem identificadas outras fontes de



MINISTÉRIO DA AGRICULTURA,
DO MAR, DO AMBIENTE
E DO ORDENAMENTO DO TERRITÓRIO



AGÊNCIA
PORTUGUESA
DO AMBIENTE

Administração da Região
Hidrográfica do Tejo e Oeste

poluição.

Fontes de Informação Relevante

APA, I.P./ ARH do Tejo e Oeste	Informação sobre a qualidade pontual das águas balneares. Informação sobre Perfis de Água Balnear.	www.apambiente.pt
SNIRH	Informação sobre águas balneares e qualidade das águas balneares.	www.snirh.pt
EEA	Informação sobre Ambiente na União Europeia.	www.eea.europa.eu/

Lisboa, Maio de 2013