

INFORMAÇÃO SOBRE A ÁGUA BALNEAR

Classificação da Qualidade da Água*



Água excelente para banhos

- ★ ★ ★ Excelente
- ★ ★ Boa
- ★ Aceitável
- Má

*Classificação 2022/20 (Decreto-Lei 135/09 de 3 de Junho, alterado pelo Decreto-lei 113/2012 de 23 de Maio). Para mais informação, consulte <http://snirh.pt> e www.apambiente.pt

Concelho: Almada
Código Água Balnear: PTCT9D
Bacia Hidrográfica: Rio Tejo
Massa de água: CWB-I-4
ÉPOCA BALNEAR 2021: 1 Junho a 30 Setembro
Frequência de amostragem: Mensal

De acordo com o nº6 do Artº7º do D.L. 135/2009, republicado pelo D.L.113/2012, as águas balneares de Bela Vista, Cabana do Pescador, Infante, Morena, Rei e Sereia foram agrupadas, (PTCT3VG) sendo Sereia o ponto de amostragem representativo do agrupamento.

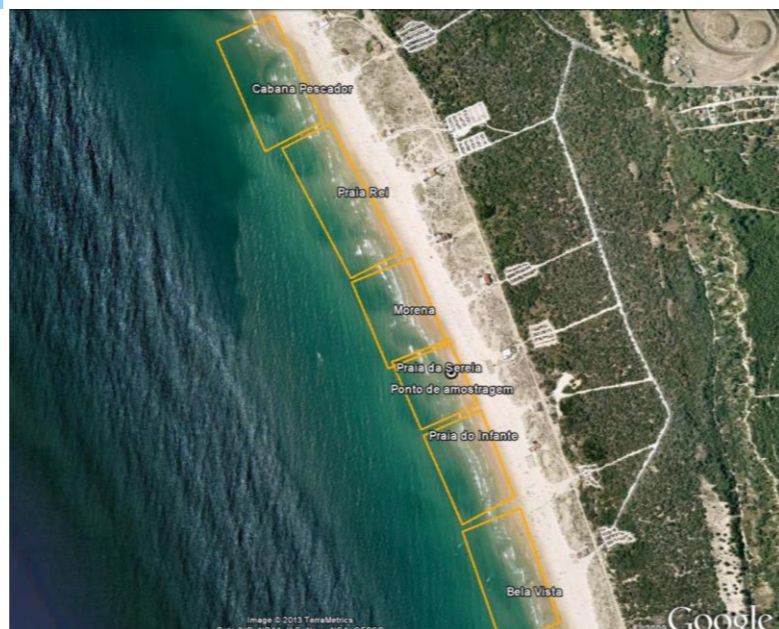


Figura 1 - Água balnear e ponto de amostragem (LAT 38.602997º, LONG-9.212008º, ETRS89)
Figure 1 - Bathing water and sampling point (LAT 38.602997º, LONG-9.212008º, ETRS89)

MORENA

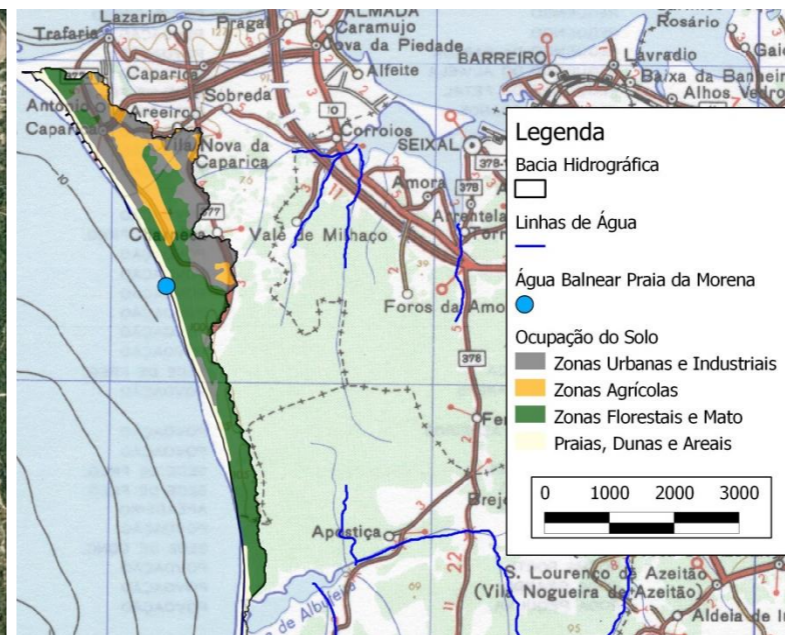


Figura 2 - Ocupação do solo na bacia drenante à água balnear
Figure 2 - Map of the catchment draining into the bathing water

INFORMATION ON BATHING WATER

Water Quality Classification*



Excellent bathing water quality

- ★ ★ ★ Excellent
- ★ ★ Good
- ★ Sufficient
- Poor

*Classification 2020 (Decreto-Lei 135/09, June 3rd, altered by Decreto-Lei 113/2012, May 23rd). For further information, see <http://snirh.pt> or www.apambiente.pt

Municipality: Almada
Bathing Water code: PTCT9D
River basin: Rio Tejo
Water body: CWB-I-4
BATHING SEASON 2021: June 1st to September 30th
Sampling frequency: Monthly

According to nº6 of Artº7º of D.L. 135/2009, republicated by D.L.113/2012, Bela Vista, Cabana do Pescador, Infante, Morena, Rei and Sereia bathing waters were grouped together, (PTCT3VG) being Sereia the monitoring point representative of the group.

DESCRIÇÃO DA ÁGUA BALNEAR

A Praia da Morena é conhecida sobretudo pela camada jovem da população que aqui ocorre com frequência nos meses de verão. É também muito procurada por famílias com crianças que, na maré vazia, aproveitam as formações da areia e do mar, que criam pequenas lagoas, perfeitas para os mais novos.

BATHING WATER DESCRIPTION

Sandy beach with all the infrastructures of a blue flag beach. Frequented mostly by young people.

SE OCORRER POLUIÇÃO DA ÁGUA QUE POSSA AFETAR A SUA APTIDÃO PARA O USO BALNEAR, O BANHO SERÁ DESACONSELHADO OU INTERDITO

IN CASE OF A POLLUTION EVENT THAT AFFECTS WATER QUALITY, BATHING WILL BE ADVISED AGAINST OR PROHIBITED

POLUIÇÃO DE CURTA DURAÇÃO (duração inferior ou igual a 72 horas)

Risco muito baixo, não havendo conhecimento da ocorrência de fenómenos de poluição de curta duração.

SHORT TERM POLLUTION (for less than 72 hours)

There is no history of short-term pollution events.

Nº DE DIAS EM QUE A PRÁTICA BALNEAR ESTEVE DESACONSELHADA OU INTERDITA DEVIDO A POLUIÇÃO DE CURTA DURAÇÃO NA ÉPOCA BALNEAR DE 2020

0

NUMBER OF DAYS IN WHICH BATHING WAS ADVISED AGAINST OR PROHIBITED DUE TO SHORT TERM POLLUTION EVENTS IN BATHING SEASON 2020

0

POTENCIAIS FONTES DE POLUIÇÃO MICROBIOLÓGICA DA ÁGUA BALNEAR

Não existem fontes de poluição significativas na área de influência desta água balnear.

POTENTIAL MICROBIOLOGICAL POLLUTION SOURCES TO BATHING WATER

There are no significant pollution sources near this bathing water.

SISTEMA DE ALERTA Não está prevista a implementação de um sistema de alerta

ALERT SYSTEM If beach users are considered to be at risk, warning signs will be posted at the bathing water.

POTENCIAL DE PROLIFERAÇÃO	CIANOBACTÉRIAS	MACROALGAS	FITOPLÂNCTON
	Improvável	Improvável	Improvável

POTENTIAL FOR PROLIFERATION	CYANOBACTERIA	MACROALGAE	PHYTOPLANKTON
	Unlikely	Unlikely	Unlikely

CONTACTOS	Agência Portuguesa do Ambiente, I.P./ Administração de Região Hidrográfica do Tejo e Oeste	Tel. 218430400	geral@apambiente.pt; arht.geral@apambiente.pt	www.apambiente.pt	Portuguese Environmental Agency/Tagus and West River Basin Administration Municipality Regional Health Administration Police Coast Guard Wastewater Management
	Câmara Municipal de Almada	Tel. 2127240 00	almadainforma@cma.m-almada.pt	www.m-almada.pt	
	Delegado Regional de Saúde de A.R.S. Lisboa e Vale do Tejo	Tel. 218424800	geral@arslvt.min-saude.pt	www.arslvt.min-saude.pt	
	Capitania do Porto/Polícia Marítima de Lisboa	Tel. 210911100	capitania.lisboa@amn.pt	www.amn.pt	
	Entidades gestoras dos sistemas de saneamento: SMAS Almada	Tel. 212726010	geral@smasalmada.pt	www.smasalmada.pt	

CONTACTS