

Base cartográfica: Levantamento aerofotogramétrico (voo realizado em 2002-08-05)
Origem das coordenadas rectangulares: Ponto fictício (unidades em metros)

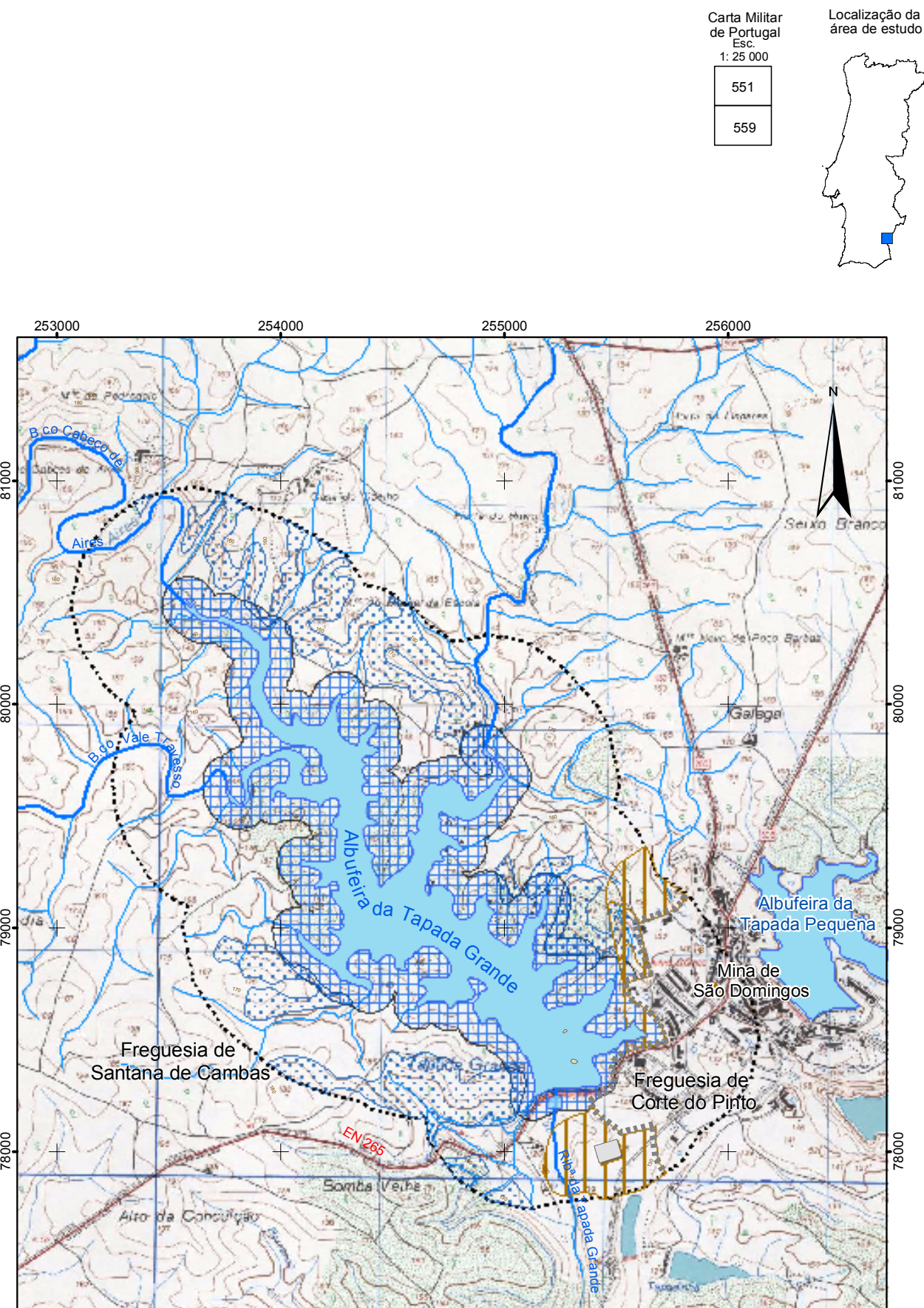
REN - Reserva Ecológica Nacional

- Leitos dos cursos de água
- Albufeira/ charca
- Faixa de protecção da albufeira (100m a partir do NPA)
- Áreas de máxima infiltração
- Áreas com riscos de erosão

- Limite da área urbana da Mina de São Domingos
- Limite da zona de protecção da albufeira (500m a partir do NPA - D.R. 2/88)
- Marco geodésico (m)
- Curva de nível (m)
- Limite de freguesia

- Vias de comunicação
- Estrada Nacional
 - Estrada Municipal

Fonte:
REN do conselho de Mértola, RCM nº 156/97 de 17 de Setembro



Base cartográfica: Extracto da Carta Militar de Portugal, Esc. 1/25 000, folhas nº 551 (1989) e 559 (1991), IGeoE.

Revisão	Descrição	Data	Rubrica
Plano de Ordenamento da Albufeira da Tapada Grande FASE 4 - Plano de Ordenamento		Proposta de REN final	
Projectou		Substitui des. nº	ESCALA:
Desenhou	12/03 <i>Liliana Martins</i>	Substitui por des. nº	FIGURA Nº
Verificou	12/03 <i>Miguel Gamba</i>	Nº do arquivo	3
Cad. Refº 56101/23103/23103 ren3		1: 10 000	